



RILLIEUXLAPEPE.FR

ZONE À FAIBLE ÉMISSION MOBILITÉ (ZFE-M)

La Métropole lance une concertation réglementaire auprès des habitants sur le projet d'amplification de la Zone à Faible Émission mobilité (ZFE-m) aux véhicules particuliers et deux roues motorisés de Crit'Air 5 et Non classés.

Le dossier réglementaire et le registre de la consultation réglementaire sont consultables à la Direction du Développement Urbain et sur le site de la Métropole : <https://www.grandlyon.com/actions/participation-du-public.html>

Vous pouvez également donner votre avis dans le cadre de cette concertation réglementaire par mail à : ZFE-VP5@grandlyon.com

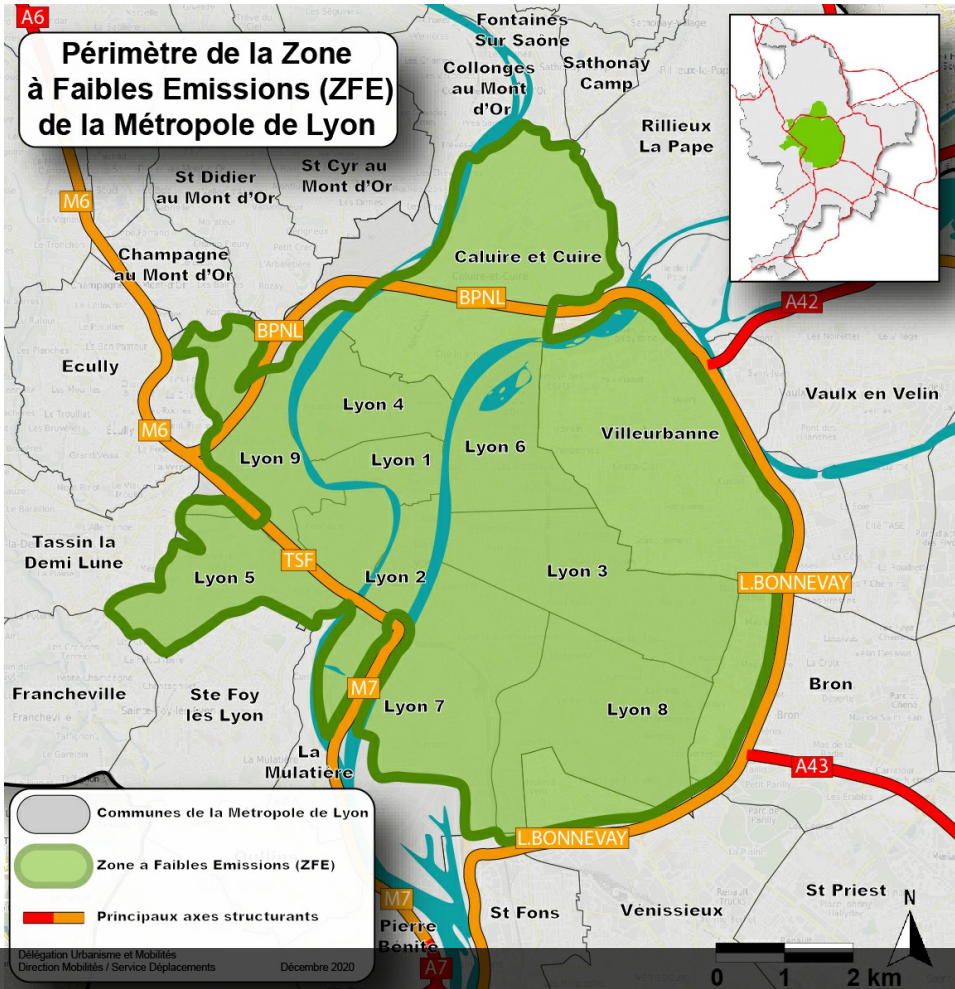
Vous pouvez également télécharger le dossier [ici](#)

Par ailleurs, la Métropole a lancé cet automne une concertation volontaire sur la ZFE. Vous pouvez vous documenter, répondre à un questionnaire, poser une question, proposer une solution, vous informer sur les réunions publiques mises en place :

<https://jeparticipe.grandlyon.com/consultation/une-zfe-ecologiquement-efficace-et-socialement-juste/presentation/aa>

NB : L'avis administratif sur le projet d'amplification de la ZFE-m et la délibération n° 2021-0470 sont affichés en Mairie du 3 novembre 2021 au 26 novembre 2021 inclus.

Périmètre de la Zone à Faibles Emissions (ZFE) de la Métropole de Lyon



Communes de la Metropole de Lyon
Zone a Faibles Emissions (ZFE)
Principaux axes structurants

Délégation Urbanisme et Mobilités
Direction Mobilités / Service Déplacements
Décembre 2020

VILLE DE RILLIEUX-LA-PAPE
Hôtel de ville - 165, rue Ampère
69140 Rillieux-la-Pape

<https://www.rillieuxlapape.fr/participation-citoyenne/zone-a-faible-emission-mobilite-zfe-m-2160.html>