



RILLIEUXLAPEPE.FR

REVUE DE CHANTIER DU CÔTÉ DE LA GARE SATHONAY-RILLIEUX

TRAVAUX

11/10/2019

11 octobre 2019. La visite du chantier de la gare Sathonay-Rillieux permet de constater que la passerelle souterraine aménagée perce désormais sur la commune de Sathonay-Camp. La fin des travaux et l'ouverture du parking côté Rillieux-la-Pape aux usagers de la gare sont prévues à la fin du mois de mars 2020. Il restera alors à la Ville à arborer le site et à la Métropole d'installer des équipements du parking comme les casiers vélos ou les billetteries. Pour cela, dès le 31 décembre 2019, le parking provisoire côté Rillieux-la-Pape sera fermé jusqu'à la fin des travaux. Il vous faudra pour vous rendre sur les quais, utiliser les poches de stationnement disponibles côté Sathonay-Camp.





Image 2 sur 8



Image 3 sur 8



Image 4 sur 8

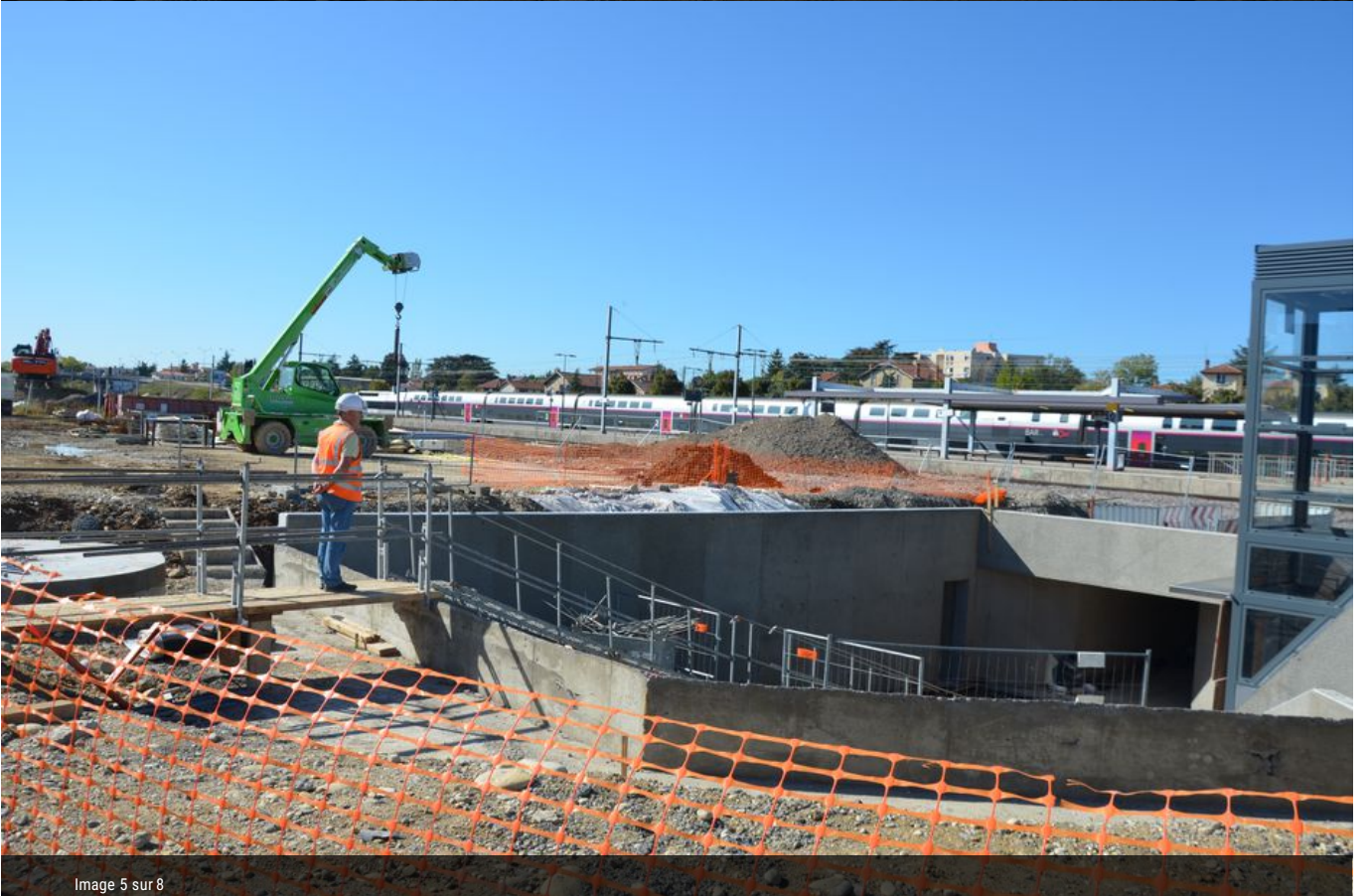


Image 5 sur 8



Image 6 sur 8



Image 7 sur 8



Image 8 sur 8



VILLE DE RILLIEUX-LA-PAPE
Hôtel de ville - 165, rue Ampère
69140 Rillieux-la-Pape

<https://www.rillieuxlapape.fr/actualites-20/revue-de-chantier-du-cote-de-la-gare-sathonay-rillieux-11147.html?cHash=5fd9f92e97bed33a1cac803f161e38a8>