



## LANCEMENT DE L'ESPACE FAMILLE





## L'AGENDA DU MOIS

**MERCREDI 03 JUIN**

### ASSEMBLÉE GÉNÉRALE MJC

19h / 9bis, avenue Général  
Leclerc

**VENDREDI 05 JUIN**

### RENCONTRE AVEC L'AUTEURE MANON FARGETTON

Dans le cadre du Prix  
littéraire des collégiens et  
lycéens

Espace Baudelaire

**DU 4 AU 6 JUIN**

**ET DU 10 AU 13 JUIN**

### LA SMALA (THÉÂTRE)

Compagnie l'Algarade

20h30 / Tapis volant, 12,  
avenue des Nations

**VENDREDI 05 JUIN**

### LA NUIT DU BADMINTON

18h30 / gymnase Hacine  
Chérifi

**SAMEDI 06 JUIN**

### RILLIEUX EN FÊTES

(Forum des associations  
+ Faites du sport)

9-18h / complexe du Loup-  
Pendou

+ d'infos [www.rillieuxlapape.fr](http://www.rillieuxlapape.fr)

**DIMANCHE 07 JUIN**

### GRAND REPAS DES AÎNÉS

(Pour les 72 ans et plus)

11h30-17h / stade du Loup-  
Pendou

+ d'infos [www.rillieuxlapape.fr](http://www.rillieuxlapape.fr)

**LUNDI 08 JUIN**

### COMMÉMORATION

Hommage aux morts pour  
la France en Indochine

16h / Mémorial du Jardin de  
la Paix.

**JUSQU'AU MARDI 09 JUIN**

### EXPOSITION LES PARCOURS VISUELS

Espace Baudelaire

**MARDI 09 JUIN**

### RENCONTRE AVEC L'AUTEURE MARION ACHARD

Dans le cadre du Prix  
littéraire des écoliers et  
collégiens

Espace Baudelaire

**MERCREDI 10 JUIN**

### LE TEMPS D'UNE HISTOIRE

10h / médiathèque

Jusqu'à 5 ans

**MERCREDI 10 JUIN**

### LES MERCREDIS EN IMAGE

14h30 / médiathèque

À partir de 4 ans

**JEUDI 11 JUIN**

### RENCONTRE AVEC L'AUTEUR VINCENT MARAIS

Dans le cadre du Prix littéraire  
des écoliers et collégiens

Espace Baudelaire

**JUSQU'AU 12 JUIN**

### FESTIVAL DES ARTS VIVANTS

MJC, 9 bis, avenue Général  
Leclerc

**JUSQU'AU 13 JUIN**

### QUINZAINE DU DÉVELOPPEMENT DURABLE

Programme sur [www.rillieuxlapape.fr](http://www.rillieuxlapape.fr)

**SAMEDI 13 JUIN**

### LES SAMEDIS EN MUSIQUE

Les Blouzayeurs (blues,  
chanson)

À 16h / médiathèque



# Fête de la musique

samedi 20 juin

## L'AGENDA DU MOIS

**SAMEDI 13 JUIN**

### FÊTE DES ALAGNIERS

De 10h à 21h /  
MPT et ses alentours

**DU SAMEDI 13 AU VENDREDI 26 JUIN**

### EXPOSITION ARTS PLASTIQUES DU CLAIR

Vernissage Samedi 13 juin  
11h30 / espace Baudelaire

**DIMANCHE 14 JUIN**

### FÊTE DU MINI-TENNIS

De 10h à 16h / 323, bd  
Marcel Yves André

**LUNDI 15 JUIN**

### LANCEMENT DE L'ESPACE FAMILLE

Lire le dossier en page 12

**MARDI 16 ET MERCREDI 17 JUIN**

### RENCONTRE AVEC L'AUTEUR ANTOINE GUILLOPPE

Dans le cadre du Prix  
littéraire des écoliers et  
collégiens

Espace Baudelaire

**MERCREDI 17 JUIN**

### L'ORDI DU MERCREDI

De 14h à 15h30 /  
médiathèque

**JEUDI 18 JUIN**

### RENCONTRE AVEC L'AUTEURE ANNE RIVIÈRE

Dans le cadre du Prix  
littéraire des écoliers et  
collégiens

Espace Baudelaire

**JEUDI 18 JUIN**

### COMMÉMORATION

Appel du 18 juin 1940  
18h / Mémorial du Jardin de  
la Paix

**VENDREDI 19 JUIN**

### CONCERT LA PASTOURELLE ET VARIATIONS

20h / Église Saint Denis

**SAMEDI 20 JUIN**

### LE TEMPS D'UNE HISTOIRE

15h / médiathèque  
À partir de 6 ans

**SAMEDI 20 JUIN**

### JOURNÉE PORTES OUVERTES CLUB GYMNIQUE

14-18h / Gymnase Hacine  
Cherifi

**SAMEDI 20 JUIN**

### FÊTE DE LA MUSIQUE

De 11h30 à 23h, partout  
dans la ville

**SAMEDI 27 JUIN**

### VISITE DE VILLE

10h / hôtel de ville sur  
inscription

**SAMEDI 27 JUIN**

### CONCILIA BULLE

De 10 à 12h / médiathèque  
(RDV à la Librairie La BD)

**JUSQU'AU 3 JUILLET**

### CONCOURS PHOTOS AVEC LES CENTRES SOCIAUX

**LUNDI 29 JUIN**

### COMMÉMORATION

Hommage aux 7 fusillés juifs  
11h / Rue du Souvenir Français

## NUMÉROS UTILES

POLICE : 04 72 88 78 30 ou 17  
POLICE MUNICIPALE : 04 78 97 25 65  
POMPIERS : 18  
SAMU URGENCE MÉDICALE : 15  
PHARMACIE DE GARDE : 3237  
HOTEL DE VILLE : 04 37 85 00 00  
NUMÉRO VERT : 0800 051 331



RÉTRO



Rétro

- 1 **VERNISSAGE DE L'EXPOSITION REG'ARTS /**  
œuvres d'artistes peintres et sculpteurs de Ditzingen / 9 mai 2015.
- 2 **ENLÈVEMENT DU DERNIER BUNGALOW D'ACCUEIL D'URGENCE**  
**CHEMIN DU CHAMP DU ROY / 6 mai 2015.**
- 3 **SIGNATURE DE L'ACQUISITION DU TERRAIN OSTÉRODE / 21 avril 2015.**
- 4 **FOIRE AU JARDINAGE / 2 mai 2015.**
- 5 **TOURNAGE D'UNE SERIE À LA DIRECTION DES POLITIQUES ÉDUCATIVES / avril 2015.**
- 6 **VOYAGE EN GRÈCE POUR LES LYCÉENS DE SERMENAZ (Erasmus) / mai 2015.**



## SOMMAIRE

séquences **P.4**  
À LA UNE • P.4 / 5 / 6 / 7

fiers d'être **P.8**  
Rilliards  
PORTRAIT • P.8  
LOISIRS • P.9  
HOMMAGE • P.10  
SÉCURITÉ • P.11

dossier **P.12**  
LANCEMENT DE  
L'ESPACE FAMILLE  
connectez-vous à  
la simplicité

chapitres **P.18**  
LOISIRS • P.18  
FOCUS • P.19  
SENIORS • P.20, 21  
URBANISME • P.22, 23

atmosphère **P.24**  
ÉVÉNEMENT • P.24, 25, 27  
CULTURE • P.30  
SPORT • P.26, 31

Le Rilliard • Le magazine municipal  
de la ville de Rillieux-la-Pape.  
Édité à 13 500 exemplaires.  
Diffusion gratuite, vente interdite.

DIRECTEUR DE LA PUBLICATION /  
Alexandre Vincendet, Maire de  
Rillieux-la-Pape, Conseiller de la Métropole  
RÉDACTEUR EN CHEF / Charles Jean-Louis  
RÉDACTION / Service communication,  
Pagina communication  
CRÉDITS PHOTOS / Service communication  
CONCEPTION GRAPHIQUE ET MISE EN PAGE /  
Pagina Communication  
IMPRESSION / Imprimerie Courand  
et Associés

Imprimé sur un papier issu d'usines  
ISO 14001 respectant les règles de la  
gestion forestière durable.



Chères Rilliardes, Chers Rilliards,

Le mois de juin va être propice aux annonces, lancements, réunions, calages, concertations... Une partie du futur de notre ville va se dessiner ce mois-ci. Tout ceci peut paraître ambitieux, mais entre l'annonce du projet du Bottet, l'inauguration du Parc acrobatique au Fort de Vancia, la réunion sur les sens de circulation à Crépieux, l'arrêté d'interdiction des poids lourds hors desserte locale sur la route de Strasbourg, les moments où l'on va parler de la politique municipale seront forts nombreux.

Ce numéro du Rilliard va évoquer ce qui se voit moins mais qui change la vie quotidienne. Jusqu'à présent, les démarches pour les inscriptions pour les activités périscolaires, en centre aéré, pour la cantine se faisaient face à un guichet, aux heures de bureau. Autant dire que ce n'était pas forcément très pratique. Le lancement de l'espace famille est le fruit d'une longue réflexion et d'un développement qui a associé de près les acteurs de l'éducation, de la petite enfance, du périscolaire pour obtenir un outil qui vous simplifiera la vie.

Les familles rilliardes méritent bien notre attention. Nous avons essayé de faire en sorte que la réforme des rythmes scolaires, malgré tous les défauts de conception par le Gouvernement, puisse s'appliquer au mieux chez nous sans surcoût pour les familles. Nous avons constamment ajusté notre action en fonction des retours des parents, je suis allé deux fois dans chaque école au contact de la communauté éducative, des parents d'élèves, des animateurs pour essayer de faire en sorte que tout se passe au mieux. Il y a quelques jours, j'ai rencontré tous les directeurs d'écoles, puis des parents d'un groupe scolaire où certains problèmes subsistaient... Cette démarche d'amélioration en continu, je souhaite qu'elle caractérise notre action à votre service.

Parce que vous, les familles, êtes les premières concernées, j'espère que nous avons pu vous prouver que nous savions vous écouter.

Bien fidèlement.

Alexandre VINCENDET,  
Maire, Conseiller de la Métropole



À LA UNE

## C'EST FAIT

### LA POSTE ROUVRE SES PORTES

■ Après d'importants travaux de modernisation, le bureau de poste de Rillieux principal rouvre ses portes au public vendredi 12 juin à 9 heures. Une occasion de découvrir un espace plus fonctionnel.



## MÉDIATHÈQUE

### FAITES LE PLEIN POUR CET ÉTÉ

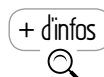
■ À partir du mardi 9 juin, le prêt des documents sera prolongé jusqu'à début septembre et vous pourrez garder jusqu'à : 10 livres, 10 BD, 10 DVD, 10 CD, 10 revues, 10 cartes routières et 10 partitions. Laissez une petite place dans vos valises et empruntez tout l'été !



## COOPÉRATION DÉCENTRALISÉE

### Witamy en Pologne !

■ Le Comité de Jumelage organise un voyage en Pologne en bus, du mercredi 19 au vendredi 28 août 2015, ouvert à tous les Rilliards. Une occasion de découvrir Leczyca au moment où notre ville jumelle fête les Chevaliers. Concours d'archers, tournoi d'arbalètes, d'équitation, lutte..., un évènement qui vous transportera au temps médiéval. Et pour compléter le séjour, visitez Cracovie : promenade sur le Rynek, une des plus belles places d'Europe, le Château, la Cathédrale et sa cour intérieure. Que de souvenirs en perspective ! Vous profiterez de l'hospitalité polonaise en étant hébergé chez l'habitant.



RENSEIGNEZ-VOUS AUPRÈS DE DENISE FILLIAT, TÉL. 06 81 67 52 95  
OU MAÉVA PANTALÉON, TÉL. 06 10 80 60 29. CLÔTURE DES  
INSCRIPTIONS LE 15 JUIN 2015.



## SAMEDI 27 JUIN

### VISITEZ LA VILLE

### LES INSCRIPTIONS SONT OUVERTES

■ Nouveaux habitants, participez à la prochaine visite de ville pour vous familiariser avec votre nouvelle commune et les services proposés. La balade est commentée, en bus et gratuite.



UNIQUEMENT SUR INSCRIPTION  
AU 04 37 85 00 79.



## À noter OUVERT OU FERMÉ ?

**DURANT LA PÉRIODE ESTIVALE, LES SERVICES PUBLICS AMÉNAGENT LEURS HORAIRES.  
PETIT TOUR D'HORIZON POUR NE PAS TROUVER PORTE CLOSE.**

■ **HÔTEL DE VILLE** : du lundi au vendredi de 8 à 12 heures et de 13 h 30 à 17 heures. Le jeudi matin, ouverture des Affaires générales à 9 heures. Attention pas de permanences le samedi, du 18 juillet au 30 août inclus.

■ **MAIRIE ANNEXE DE CRÉPIEUX** : du mercredi 1<sup>er</sup> juillet au vendredi 31 juillet, ouverte uniquement le matin de 8 à 12 heures, sauf le jeudi de 9 h 15 à 12 heures. Pas de permanence les samedis 18 et 25 juillet.

■ **DIRECTION CADRE DE VIE** : du lundi 6 juillet au vendredi 28 août, fermeture à 17 heures.

■ **MÉDIATHÈQUE** : du mercredi 1<sup>er</sup> juillet au samedi 29 août inclus, mardi, jeudi et vendredi de 14 à 18 heures. Mercredi, de 10 à 18 heures et samedi, de 10 à 13 heures.

■ **BIBLIOTHÈQUE DE CRÉPIEUX** : horaires habituels en juillet et en août, ouverture les mercredis 12, 19, 26, de 10 à 12 heures.

■ **PISCINE DU LOUP-PENDU** : du samedi 27 juin au dimanche 30 août inclus, de 10 à 19 heures.

■ **CAF** : en juillet et août, de 8 h 30 à 12 heures et de 13 h 30 à 16 h 30.

■ **DÉCHÈTERIE** : du lundi au vendredi, de 8 h 30 à 12 heures et de 13 h 30 à 18 heures, samedi, de 8 h 30 à 18 h 30, dimanche de 9 à 12 heures. Fermée les jours fériés.

■ **TRÉSORERIE** : en juillet et août, du lundi au vendredi de 8 h 30 à 12 heures et de 13 heures à 15 h 30. Attention fermeture tous les mercredis.

■ **LA POSTE** : du lundi 13 juillet au samedi 29 août, du lundi au vendredi 9 à 12 heures et de 14 à 17 heures, samedi, de 9 à 12 heures (Crépieux et Rillieux Village ouverts un samedi sur 2).

■ **MAISON DE JUSTICE ET DU DROIT** : du 1<sup>er</sup> juillet au 30 août, du lundi au vendredi, de 9 à 16 heures.

### FERMETURES ESTIVALES :

- **MÉDIATHÈQUE** : du mardi 4 au vendredi 15 août inclus.
- **SERVICE COMMUNICATION/REPROGRAPHIE/PÔLE CRÉA** : du lundi 3 au vendredi 15 août inclus.
- **MAIRIE ANNEXE DE CRÉPIEUX** : du samedi 1<sup>er</sup> au samedi 29 août inclus.
- **SERVICE PETITE ENFANCE, PLACE DE VERDUN** : du lundi 17 au vendredi 28 août inclus.
- **LES CRÈCHES ACACIAS, CALINOUS ET SAPERLIVELETTE** : du samedi 1<sup>er</sup> au lundi 31 août.
- **DIRECTION PROTOCOLE ET ÉVÈNEMENTS** : du lundi 3 au vendredi 21 août inclus.



# CONCOURS PHOTO DES CENTRES SOCIAUX

## À vos appareils !

**DANS LE CADRE DU FESTIVAL NUMÉRIQUE QUI AURA LIEU DU 8 AU 11 JUILLET, LES CENTRES SOCIAUX LANCENT LEUR CONCOURS PHOTO. SMARTPHONE, TABLETTE OU APPAREIL NUMÉRIQUE... ARPENTEZ LES RUES DE NOTRE BELLE VILLE ET METTEZ-LA EN VALEUR PAR VOS CLICHÉS.**

Les Centres sociaux ont décidé de mettre en lumière Rillieux-la-Pape au travers du regard de ses habitants. Ainsi, depuis votre fenêtre, votre école, un belvédère ou même un parc, photographiez la ville et participez au concours en envoyant votre contribution par mail sur [auxclicscitoyens@gmail.com](mailto:auxclicscitoyens@gmail.com) ou via la page facebook L'Atelier Numérique de Rillieux. En un clic, devenez l'un des artistes qui remportera l'un des trois lots mis en jeu : un pass famille pour un spectacle au choix à la MJC Ô Totem, une sortie familiale à la mer ou à la montagne et un panier garni. La remise des prix aura lieu le premier jour du festival, mercredi 8 juillet, sur l'esplanade des Semailles, juste avant le Ciné plein air. Les photos serviront ensuite de base de données pour l'atelier « La photo numérique », du jeudi 9 juillet. Animé par Patrick Schwaller de l'ASCS, les participants apprendront à télécharger, retoucher une image, créer un album ou réaliser un montage photo. Prenez de la hauteur, sondez la vue et cliquez... vous avez jusqu'au 20 juin pour envoyer votre plus belle représentation de la Ville !





# Prix littéraires des écoliers, collégiens et lycéens ILS ONT VOTÉ POUR LEUR AUTEUR PRÉFÉRÉ

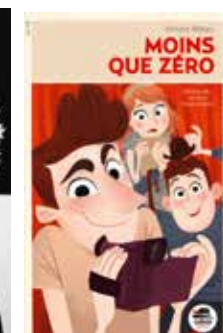
**AVEC LES PRIX LITTÉRAIRES, LA VILLE ET L'ÉDUCATION NATIONALE PROPOSENT AUX ÉLÈVES DE DÉCOUVRIR PLUSIEURS AUTEURS ET D'ÉLIRE LEUR FAVORI.**



Développer le goût de la lecture et découvrir des auteurs contemporains : c'est le leitmotiv de ces deux Prix littéraires inscrits depuis 2013 dans le Pôle territorial d'Éducation Artistique et Culturelle, dispositif de l'Éducation nationale.

La médiathèque et les enseignants sélectionnent les nouveautés en fonction des âges des enfants et jeunes et les soumettent à leur lecture critique. En classe, ils étudient les ouvrages, s'intéressent au parcours de l'auteur, puis votent pour le livre qui les aura le plus séduit.

Les gagnants seront invités à la médiathèque pour une rencontre avec leurs lecteurs : un moment privilégié où les auteurs dédicacent les ouvrages et révèlent les coulisses de leur création, de la conception à l'édition, en passant par les illustrations.



## 🔍 ZOOM SUR...

### CALENDRIERS DES RENCONTRES AVEC LES AUTEURS PLÉBISCITÉS

Vendredi 5 juin, Manon Fargetton pour *Le suivant sur la liste*

Mardi 9 juin, Marion Achard pour *Des petits trous au bout des doigts*

Judi 11 juin, Vincent Marais pour *Moins que zéro*

Mardi 16 et mercredi 17 juin, Antoine Guiloppé (auteur illustrateur) pour *Le voyage d'Anoki*

Judi 18 juin, Anne Rivière pour *La rentrée des jumeaux pirates*

# Association Chants et Loisirs

## TOUS AU CONCERT !

**50 ANS, ÇA SE FÊTE ! ET POUR CÉLÉBRER DIGNEMENT SON DEMI-SIÈCLE D'EXISTENCE À RILLIEUX-LA-PAPE, LA CHORALE LA PASTOURELLE OUVRIRA LES FESTIVITÉS DE LA FÊTE DE LA MUSIQUE AVEC UN NOUVEAU CONCERT LE 19 JUIN PROCHAIN. À VOS AGENDAS !**



■ Après le répertoire classique de Vivaldi donné en mars dernier, l'association Chants et Loisirs, qui regroupe La Pastourelle et le chœur féminin Variations, vous invite à découvrir une autre facette de son talent avec un concert 100 % variété. Jean Ferrat, Claude Nougaro, Serge Gainsbourg, Linda Lemay... "*les chansons de tous ces artistes français et bien d'autres venus d'ailleurs figurent au programme de l'événement*", commente Monique Bertrand, secrétaire de l'association.

### DES PROJETS PLEIN LA TÊTE

Créée en 1965 par Lina et Charles Gardet, La Pastourelle sillonne depuis les routes de France, mais aussi d'Europe pour différents spectacles, notamment dans le cadre des accords de coopération et d'échanges signés entre la ville jumelle allemande de Ditzingen et Rillieux-la-Pape. Longtemps menée par Lina Gardet comme chef de chœur, La Pastourelle est aujourd'hui guidée par Judith Meyer, une flûtiste



professionnelle, accompagnée au piano par Barbara Morel. Et parce qu'à 50 ans, La Pastourelle poursuit plus que jamais sa vie bien remplie, elle compte déjà dans ses projets des spectacles autour des comédies musicales et des extraits d'opéra en partenariat avec l'école de musique l'Alouette. À découvrir en septembre prochain.



**CONCERT DÉLIRE DE CHANSONS**  
**VENDREDI 19 JUIN, À 20 H 30**  
**ÉGLISE SAINT DENIS - 10, RUE GÉNÉRAL BROSSET**  
**ENTRÉE : 12 EUROS (10 EUROS EN PRÉ-VENTE AU**  
**04 78 88 46 93)**  
**GRATUIT POUR LES MOINS DE 12 ANS**



## École de musique de l'Alouette DU NOUVEAU POUR LA RENTRÉE

AVEC SES 120 ANS FÊTÉS EN 2012, L'ÉCOLE DE MUSIQUE DE L'ALOUETTE FAIT FIGURE DE DOYENNE PARMIS LES ASSOCIATIONS RILLIARDES. EN SEPTEMBRE, LES ÉLÈVES DE LA SECTION MUSIQUE DE L'ASCS REJOINDRONT SES RANGS. EXPLICATIONS.



■ En véritable école pluridisciplinaire, l'Alouette permet à ses élèves de suivre un enseignement à la formation musicale qui va bien au-delà du solfège et d'apprendre à jouer d'un instrument avec un professeur dédié. Violon, violoncelle, piano, harpe, guitare, batterie, saxophone, trompette, flûte traversière... un large choix s'offre aux enfants comme aux adultes qui participent également aux différents groupes que propose l'école. Entre le rock, le jazz, l'harmonie, l'ensemble musique de chambre ou de guitares, les élèves pratiquent et partagent véritablement la musique.



Ce rapprochement permet de présenter une offre globale en matière de pratique instrumentale et d'aller vers plus de mixité

### CHRONIQUE D'UN RAPPROCHEMENT ANNONCÉ

"L'ASCS comme l'Alouette ont connu l'an dernier des difficultés financières qui nous ont conduit à rapprocher ces deux structures", explique Claude Tétard, maire adjoint délégué à la Culture et aux Actions internationales. "Nous proposons donc à tous les élèves de l'ASCS de rejoindre l'Alouette pour poursuivre l'enseignement académique des instruments". Que les pratiquants se rassurent, l'école de danse et la musique brésilienne seront toujours d'actualité à l'ASCS. À noter enfin que ces activités seront toujours éligibles au dispositif des "Coupons culture" sous conditions de ressources.

Pour la réinscription des anciens élèves de l'Alouette, contactez le 09 72 96 18 38 ou [ecole.alouette@wanadoo.fr](mailto:ecole.alouette@wanadoo.fr)  
Service Culture - Espace Baudelaire - 83, avenue de l'Europe - 04 37 85 01 50



# ADIEU ARMAND

**I ARMAND BALAGUER S'EST ÉTEINT VENDREDI 1<sup>ER</sup> MAI, DANS SA 66<sup>E</sup> ANNÉE.**



■ Retraité de la Semcoda, c'est tout naturellement qu'en tant que Conseiller municipal de l'équipe majoritaire, il s'est vu confié la délégation du Logement et des Relations avec les bailleurs et les copropriétés. Il connaissait parfaitement bien les problématiques de logement et mettait toute son énergie à apporter les réponses adéquates aux habitants. Très à l'écoute et toujours de bonne humeur, il possédait ces qualités relationnelles qui font qu'un homme est apprécié. Rillieux-la-Pape, c'était sa ville de cœur. Il l'aimait et prenait plaisir à partager des anecdotes sur l'histoire de la commune, la construction de la Ville nouvelle, la métamorphose depuis la fusion avec Crépieux. Pour Alexandre Vincendet, le maire, il était un pilier, un roc et un « *grand bonhomme* ». L'équipe municipale a perdu l'un des siens. Très affectée, elle présente ses plus sincères condoléances aux proches d'Armand Balaguer et plus particulièrement à son épouse.

## BRIGITTE DESMET

### entre au conseil municipal



■ Brigitte Desmet, habitante du quartier La Fontaine/Les Verchères depuis 35 ans entre au Conseil municipal. Lorsqu'elle a choisi de rejoindre l'équipe d'Alexandre Vincendet c'était, dit-elle, « *pour que la ville de Rillieux-la-Pape prenne toute la place qu'elle mérite* ». La relation à l'autre reste primordiale pour cette auxiliaire puéricultrice qui, parallèlement à son travail, s'investit dans des associations professionnelles pour faire du suivi social. C'est tout naturellement que le maire a choisi de lui confier la Proximité et les Relations avec les habitants, en remplacement de Françoise Poizat qui elle, reprend le Logement et la Relation avec les bailleurs et les copropriétés.

■ DEBRIEFING MENÉ PAR ALEXANDRE VINCENDET DEVANT L'ESPACE 140 APRÈS L'ÉVACUATION DES GENS DU VOYAGE.

## GENS DU VOYAGE

### La ville n'accepte aucune installation illicite

**NOTRE COMMUNE DISPOSE D'UNE AIRE D'ACCUEIL POUR LES GENS DU VOYAGE. CETTE CONFORMITÉ À LA LOI LUI PERMET, EN CAS D'OCCUPATION ILLÉGALE D'UN TERRAIN, DE BÉNÉFICIER DE LA PROCÉDURE ADMINISTRATIVE DE MISE EN DEMEURE ET D'ÉVACUATION FORCÉE.**

■ Dimanche 17 mai, environ 150 caravanes ont été installées à l'entrée de la Ville-Nouvelle. Et ce sont 700 membres de la communauté des gens du voyage qui ont annoncé leur décision de faire escale à Rillieux-la-Pape pour une dizaine de jours. Le maire, Alexandre Vincendet, s'est rendu sur place immédiatement pour demander aux nomades de rejoindre une aire d'escale située à quelques 30 kilomètres de là. Devant leur obstination, il a dû employer des moyens plus radicaux pour que soit ordonné le départ du campement, en saisissant le Préfet qui a mis en demeure les propriétaires de caravanes de quitter les lieux.

Dès mercredi 20 mai, les contrevenants étaient délogés par les forces de l'ordre, dans le calme et sans incident. Cette opération illustre parfaitement la volonté d'Alexandre Vincendet de faire de Rillieux-la-Pape une ville où règnent la tranquillité et le respect des règles républicaines.

#### QUE DIT LA LOI ?

La loi du 5 mars 2007 donne au Préfet le pouvoir de mettre en demeure de quitter les lieux, les propriétaires de résidences mobiles qui stationnent irrégulièrement, sur des terrains publics ou privés. Le préfet prend cette décision à la demande du maire, du propriétaire ou du titulaire du droit d'usage du terrain, sans recours préalable au juge judiciaire. Le délai d'exécution de la mise en demeure ne peut être inférieur à vingt-quatre heures. Toutefois, cette procédure ne peut être mise en œuvre que si l'occupation porte atteinte à la sécurité, la tranquillité ou la salubrité publique.





# LANCEMENT DE L'ESPACE

Connectez-vous à la simplicité





**DÈS LE 15 JUIN, LA MUNICIPALITÉ MET EN LIGNE UN TOUT NOUVEAU SUPPORT DÉMATÉRIALISÉ ET SÉCURISÉ ACCESSIBLE EN LIGNE : L'ESPACE FAMILLE. À PARTIR D'UN SIMPLE ORDINATEUR CONNECTÉ À INTERNET, CHAQUE FAMILLE POURRA EFFECTUER LES FORMALITÉS ADMINISTRATIVES RELATIVES À L'ENFANCE ET LA JEUNESSE SANS AVOIR À SE DÉPLACER, 24 H/24 ET 7 JOURS/7. INSCRIPTIONS AUX ACTIVITÉS PÉRISCOLAIRES, À LA GARDERIE PÉRISCOLAIRE (MATIN ET SOIR), À LA RESTAURATION... DE QUOI VOUS APPORTER UN NOUVEAU SERVICE PLUS SIMPLE ET PLUS RAPIDE.**

# FAMILLE



## DES FONCTIONNALITÉS MULTIPLES POUR SIMPLIFIER VOS DÉMARCHES

■ Afin de faciliter la vie des parents, la direction des Politiques Éducatives de la mairie se réorganise. Une modification impliquant un véritable changement de fonctionnement pour les inscriptions aux activités de loisirs ou la restauration scolaire des enfants, mais facilitée par le nouvel outil en ligne : l'espace famille. Dans les prochaines semaines, voici ce qui va changer pour vous :

ACTIVITÉS	QUE FAIRE DEPUIS L'ESPACE FAMILLE ?	À PARTIR DE QUAND ?	INFORMATIONS UTILES
Activités périscolaires	- Inscription - Modification ou annulation possible jusqu'au mardi de la semaine précédente	15 juin 2015	Gratuité
Garderie périscolaire (matin ou fin d'après-midi)	- Inscription	Samedi 3 octobre (vacances de Toussaint)	Facturation en fin de mois selon l'état de présence. Règlement par : - prélèvement automatique - carte bancaire
Mercredis loisirs	- Inscription - Modification ou annulation possible jusqu'au mardi de la semaine précédente		
Centre de loisirs* et animations de proximité	- Inscription - Modification ou annulation possible jusqu'au mardi de la semaine précédente	15 juin 2015	Règlement à la Sogères

\*centre aéré, sport, CAM, Alagniers sud / Mont Blanc



DIRECTION DES POLITIQUES ÉDUCATIVES  
PLACE DE VERDUN  
04 37 85 02 30

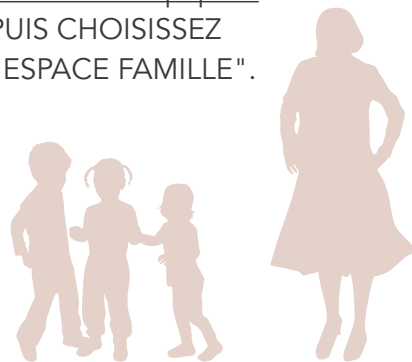


# UTILISATION DE L'ESPACE FAMILLE

## Laissez-vous guider



**1** CONNECTEZ-VOUS SUR [www.rillieuxlapape.fr](http://www.rillieuxlapape.fr) PUIS CHOISISSEZ "ESPACE FAMILLE".



**2** ENTREZ LE NUMÉRO DE DOSSIER REÇU PAR COURRIER POSTAL\* ET VOTRE NOM DE FAMILLE.

*\* Si vous n'avez pas de numéro de dossier, contactez la direction des Politiques Éducatives au 04 37 85 02 30.*



### VOUS AVEZ DES QUESTIONS ?

Une réunion publique d'information avec démonstration de l'utilisation de l'espace famille se tiendra le jeudi 11 juin, à 18 heures (Salle des fêtes - Place de Verdun).





ESPACE FAMILLE

- Mon dossier**
  - Consulter mon dossier et mes démarches
  - Modifier mes coordonnées
  - Accéder à mes documents dimatoisais
- Inscription**
  - Visualiser les activités de mes enfants
  - Inscrire les enfants à de nouvelles activités
- Planning**
  - Visualiser le planning de mes enfants
  - Effectuer de nouvelles réservations
- Facturation**
  - Payer mes factures
  - Consulter l'historique de mon compte
  - Mes prélèvements
- Messagerie / nous contacter**
  - Consulter mes messages
  - Communiquer avec un service de la Mairie
  - Prendre un rendez-vous

**3** DANS LA RUBRIQUE "MON DOSSIER", RETROUVEZ TOUTES VOS INFORMATIONS PERSONNELLES. VOUS POUVEZ SI BESOIN LES MODIFIER.

SUIVI DE MES DEMARCHES

Date	Description
11/05/2015	Demande d'inscription à l'activité Activité périscolaire 15h45-16h30 (Junior)
04/05/2015	Demande d'inscription à l'activité Restauration (Junior)
30/04/2015	Demande d'inscription à l'activité Activité périscolaire 15h45-17h30 (Claude)
30/04/2015	suppression de la facture n°FU 15093005 du panier n°24
29/04/2015	Demande d'inscription à l'activité Activité périscolaire 15h45-16h30 (Junior)

**4** TOUTES LES PIÈCES JUSTIFICATIVES FOURNIES POUR VOS INSCRIPTIONS SONT REGROUPÉES ICI POUR L'ANNÉE EN COURS ET SERVENT À TOUTES LES ACTIVITÉS. EN FONCTION DE VOS NOUVELLES INSCRIPTIONS, D'AUTRES PIÈCES PEUVENT VOUS ÊTRE DEMANDÉES. PENSEZ À ACTUALISER CES DOCUMENTS CHAQUE ANNÉE.

LES INSCRIPTIONS DE MES ENFANTS

Demande d'inscription

Pour effectuer une nouvelle inscription, choisissez le type d'activité puis la personne.

\* Activité : Choisir

- Activités Enfance
  - Activité périscolaire 15h45-16h30
    - Junior inscription à partir de 01/09/2015
    - Après-midi AVEC repas
      - Junior inscription à partir de 06/09/2015
    - Restauration
      - Junior inscription à partir de 01/09/2015

**5** UNE FOIS LE MEMBRE DE LA FAMILLE CONCERNÉ CHOISI, PLUSIEURS POSSIBILITÉS D'INSCRIPTION S'AFFICHENT DANS LE MENU DÉROULANT EN FONCTION DE SON ÂGE. VÉRIFIEZ ÉGALEMENT DANS CETTE RUBRIQUE QUE VOS INSCRIPTIONS SONT BIEN VALIDÉES.



Direction des Politiques Éducatives  
Place de Verdun, tél. 04 37 35 02 30

Rillieux-la-Pape

Accueil Dossier Incriptions **Planning** Facturation Messagerie

2015 Aujourd'hui  
11 mai Activités Enfance

Restauration : Septembre 2015 - Coût de la période : 119,00€

Ma	Me	Je	Ve	Sa	Di	Lu	Ma	Me	Je	Ve	Sa	Di	Lu	Ma	Me	Je	Ve	Sa	Di	Lu	Ma	M
01	02	03	04	05	06	07	08	09	10	11	12	13	14	15	16	17	18	19	20	21	22	23

**Patrick** Cette activité est ouverte à partir de 08h00

Repas: [Red squares on calendar]

**Pierre** Cette activité est ouverte à partir de 08h00

Repas: [Yellow diamonds on calendar]

**6** CETTE PAGE PERMET DE MODIFIER CERTAINES RÉSERVATIONS (MERCREDIS LOISIRS, CANTINE...).



Direction des Politiques Éducatives  
Place de Verdun, tél. 04 37 35 02 30

Rillieux-la-Pape

Accueil Dossier Incriptions Planning **Facturation (1)** Messagerie

Vous êtes ici : Facturation > Payer

**PAYER MES FACTURES**

Étape 1: Mes factures (checked)  
Étape 2: Mon récapitulatif  
Étape 3: Mon paiement

Factures sélectionnées:

Supprimer	01/09/2015 - Facture FU 15093805	A payer : 23,98 €																
	<table border="1"> <thead> <tr> <th>Prestation</th> <th>Enfant</th> <th>Quantité</th> <th>Prix unitaire</th> <th>Montant</th> </tr> </thead> <tbody> <tr> <td>Ajan 8 ans - Après-midi avec repas 2015-2016</td> <td>Ajan</td> <td>2</td> <td>11,99</td> <td>23,98 €</td> </tr> <tr> <td colspan="4"></td> <td><b>Total</b> 23,98 €</td> </tr> </tbody> </table>	Prestation	Enfant	Quantité	Prix unitaire	Montant	Ajan 8 ans - Après-midi avec repas 2015-2016	Ajan	2	11,99	23,98 €					<b>Total</b> 23,98 €		
Prestation	Enfant	Quantité	Prix unitaire	Montant														
Ajan 8 ans - Après-midi avec repas 2015-2016	Ajan	2	11,99	23,98 €														
				<b>Total</b> 23,98 €														

1 facture pour un montant total de 23,98 €

Retour Payer

paybox En cliquant sur le bouton "Payer" vous allez être redirigé vers le site sécurisé de notre partenaire bancaire.

**7** DÉCOUVREZ ICI LE RÉCAPITULATIF DE VOS FACTURES ET ACCÉDEZ À LEUR PAIEMENT SÉCURISÉ PAR CARTE BANCAIRE.



Direction des Politiques Éducatives  
Place de Verdun, tél. 04 37 35 02 30

Rillieux-la-Pape

Accueil Dossier Incriptions Planning Facturation (1) **Messagerie**

Vous êtes ici : Messagerie > Messages reçus

MES MESSAGES REÇUS

Liste des messages

Objet	Envoyé par	Reçu le
Préinscription validée	Enfance / Education	30/04/2015
Votre demande d'inscription	Enfance / Education	29/04/2015
Bonjour	Enfance / Education	29/04/2015

Détail du message : Préinscription validée

De: Enfance / Education  
Le: 30/04/2015 15:04

Bonjour Monsieur TESTTOTO Tete,  
Votre préinscription à l'école Élémentaire Intercommunale 2015-16 du 01/09/2015 au 02/01/2016 pour l'enfant TESTTOTO Claude Cordialement.

**8** VOUS RECEVEZ ICI LES VALIDATIONS D'INSCRIPTIONS OU LES MESSAGES NÉCESSAIRES À LA BONNE GESTION DE VOTRE DOSSIER.

## BON À SAVOIR

- Si vous ne souhaitez pas utiliser l'espace famille, la direction des Politiques Éducatives vous accueille pour vos formalités.
- Les inscriptions pour les centres de loisirs de l'été 2015 se font dans ce service.
- Le règlement des activités périscolaires et extrascolaires se fera désormais en fin de mois en fonction des jours de présence de l'enfant.
- Une facturation unique sera établie pour l'ensemble des activités.
- Les cartes de garderie de 12 séances disparaissent, mais les parents pourront utiliser leurs dernières cartes à la rentrée 2015/2016.



## “ 2 QUESTIONS À...



### CHRISTELLE SÈVE,

*Maire adjointe déléguée aux  
Affaires sociales et Familiales*

#### ■ QUEL MESSAGE LA MUNICIPALITÉ VEUT-ELLE TRANSMETTRE EN METTANT EN LIGNE L'ESPACE FAMILLE ?

Avec la mise en place du logiciel CIRIL et de l'espace en ligne dédié à la famille, la majorité municipale s'inscrit résolument dans une démarche d'amélioration et de simplification des services rendus à la population. Il s'agit là d'un outil de dernière génération capable de gérer toutes les informations liées à l'enfance et à la jeunesse. Il concernera les formalités liées aux garderies périscolaires, à la restauration, aux activités périscolaires, aux centres de loisirs et aux structures petite enfance.

#### ■ DE QUEL ORDRE EST L'INVESTISSEMENT FINANCIER POUR LA MUNICIPALITÉ ?

Le montant inscrit au budget pour ce projet est de 72 815 euros TTC, mais le coût réel s'approchera davantage des 60 000 euros. En termes de retour sur investissement, l'installation de l'espace famille devrait éviter le recrutement d'un personnel en renfort pour les inscriptions d'été. La plus-value attendue se situe également sur la qualité de service qui sera encore meilleure pour toutes les familles.



# SÉJOURS À CHABOTTE

## De grandes vacances à petits prix !

**NICHÉ AU CŒUR DE LA DRÔME  
PROVENÇALE, AU PAYS DE DIEULEFIT,  
LE CENTRE DE DÉCOUVERTE MUNICIPAL  
CHABOTTE VOUS TEND LES BRAS POUR  
VOS VACANCES EN FAMILLE. BOUCLEZ  
VOS VALISES, L'HEURE DU DÉPART  
APPROCHE À GRANDS PAS.**

■ Trop peu connu des Rilliards, le site de Chabotte, propriété de la ville, vaut pourtant le détour ! À seulement deux heures de voiture, il est la destination idéale pour les habitants qui souhaitent conjuguer nature, découverte et détente. Le tout, sans se ruiner !

Avec 113 hectares de nature pour les deux tiers boisés, Chabotte offre une multitude d'activités à pratiquer sans compter. Partez à l'assaut des sentiers de randonnées à pied ou en vélo au départ de votre logement. Visitez le château de madame de Sévigné à Grignan. Partez à la journée faire de l'escalade ou bien reposez-vous tranquillement au bord de la piscine. Chabotte répond à toutes les envies, pour les enfants comme leurs parents.

Avec une capacité d'accueil de 72 places, vous pouvez compléter votre hébergement par un service de restauration : en demi-pension ou pension complète. Plus besoin d'être derrière les fourneaux !

La cerise sur le gâteau pour des vacances 100 % réussies : l'accueil sur place. Odile, gestionnaire des lieux, bichonne particulièrement ses hôtes. Elle vous confiera tous ses bons plans à faire aux alentours et vous souhaitera la bienvenue avec un brin de lavande et quelques nougats.

Essayer Chabotte, c'est l'adopter alors bonnes vacances !

**INFO /  
RÉSERVATIONS /  
DEMANDE  
DE DEVIS :  
04 75 46 46 98**





## LIGNES TCL

### Des changements annoncés pour la rentrée

**POUR FACILITER VOS DÉPLACEMENTS EN TRANSPORTS EN COMMUN À L'INTÉRIEUR OU À L'EXTÉRIEUR DE LA COMMUNE, LA MUNICIPALITÉ PROCÈDE À QUELQUES AMÉNAGEMENTS SUR CERTAINES LIGNES TCL. À DÉCOUVRIR DÈS LE 31 AOÛT.**

■ La desserte renforcée de Crépieux par le bus constitue l'un des changements majeurs mis en place dès la fin de cet été. Désormais, la ligne S8 sera scindée en deux itinéraires et partira d'une part de l'arrêt Buissière-Viralamande pour assurer des correspondances avec la ligne 171 des Cars du Rhône (direction Guillotière) et les lignes C5 ou C2 qui desservent les différents établissements (collèges Paul-Émile Victor et Maria Casarès ; lycées Sermenaz et Albert Camus). D'autre part, elle partira du quartier des Brosses et fera son terminus à l'école Saint-Charles après avoir elle aussi desservi les établissements rilliards cités. Suite à la suppression de la ligne JD 82 il y a un an, le maire Alexandre Vincendet est intervenu pour qu'une liaison soit établie entre Rillieux-Village et le quartier de Vancia. Ainsi, dès le 31 août, la ligne S8 deviendra une ligne régulière utilisable par tous les usagers, y compris les scolaires.

#### DES FRÉQUENCES RENFORCÉES

Quatre rotations supplémentaires auront lieu entre 6 et 9 heures, puis à partir de 16 heures pour mieux desservir le quartier des Brosses. En contrepartie, trois arrêts à faible fréquentation seront supprimés sur la ligne S8 : Hôtel de Ville, Ampère et Rillieux-Salignat. Et parce qu'aider les Rilliards à se déplacer plus facilement est une priorité, la Ville réfléchit déjà avec le Sytral à une amélioration de la desserte de Rillieux-Village par la ligne 33. À suivre.



**PROPOSITION D'ITINÉRAIRE DE LA LIGNE S8**

# SENIORS ET CANICULE

## Pour qu'été rime avec sérénité

**ALORS QUE POUR LES PLUS JEUNES LA PÉRIODE ESTIVALE EST SOUVENT ATTENDUE AVEC IMPATIENCE, CHEZ NOS AÎNÉS, UNE CERTAINE APPRÉHENSION S'INSTALLE AVEC L'ARRIVÉE DE LA CHALEUR. QUELQUES PRÉCAUTIONS POUR QUE TOUT SE PASSE BIEN.**

### ■ ÉVITEZ LA DÉSHYDRATATION

Avec l'âge, la sensation de soif s'amenuise. Il faut pourtant boire régulièrement en cas de forte chaleur, au moins 1,5 litre de liquide. Privilégiez les fruits et légumes, ils sont riches en eau et surtout évitez l'alcool. N'hésitez pas à vous rafraîchir le visage et les bras. Prenez des douches régulièrement.



### ■ RESTEZ AU FRAIS

Aérez votre habitation aux heures les plus fraîches, le plus souvent la nuit. Avant que la chaleur ne s'installe, fermez vos volets et vos fenêtres. Évitez de sortir entre 11 et 18 heures. Restez bien à l'ombre. Habillez-vous léger avec des vêtements amples. Profitez des lieux climatisés ou frais existants sur la ville. En fonction de votre adresse, le CCAS vous orientera vers celui le plus proche de votre domicile.

### ■ NE VOUS ISOLEZ PAS

Donnez de vos nouvelles à vos voisins, amis... La Résidence Vermeil vous ouvre ses portes toute la journée dans des espaces rafraîchis. Du lundi au vendredi, vous pouvez y prendre vos repas à midi et profiter des animations quotidiennes qui sont organisées.



RÉSIDENCE VERMEIL,  
17, RUE DE LA RÉPUBLIQUE, TÉL. 04 78 88 11 10  
CCAS, 62 A, AVENUE DE L'EUROPE, TÉL. 04 37 85 01 80

### “ PAROLE D'ÉLUE



#### MARIE-CLAUDE MONNET

*maire adjointe déléguée  
aux Aînés et au Handicap*

■ « Les grosses chaleurs se profilent et notre objectif est de veiller à ce que nos aînés se sentent bien. C'est primordial et ça l'est davantage en cas de canicule car les plus fragiles sont encore plus vulnérables. Nos services prennent contact individuellement avec ceux d'entre eux qui se sont signalés, d'où l'intérêt des inscriptions sur le registre. Je voudrais aussi insister sur l'importance de s'inquiéter de ses voisins âgés en prenant de temps en temps de leurs nouvelles. La période estivale est souvent synonyme d'isolement pour nombre d'entre eux, ne les oublions pas. »



 ZOOM SUR...

## **INSCRIVEZ-VOUS SUR LE REGISTRE NOMINATIF !**

Il concerne les personnes résidant à leur domicile, âgées de 65 ans et plus et celles de plus de 60 ans reconnues inaptes au travail. L'inscription est facultative, demandée par la personne ou par un tiers afin de permettre l'intervention ciblée des services opérationnels en cas de déclenchement du plan d'alerte et d'urgence. L'identification d'un bénéficiaire entraîne la procédure de prévention. Les services sociaux ou médicaux qui interviennent pour lui sont recensés, les proches ou personnes à prévenir en cas de besoins repérés. Un service bien utile qui ne doit pas remplacer la nécessaire vigilance que chacun d'entre nous peut avoir à l'égard de ses voisins âgés.



POUR TOUTE INSCRIPTION OU RENSEIGNEMENT,  
APPELEZ LE CCAS, TÉL. 04 37 85 01 80 OU TÉLÉCHARGEZ LE FORMULAIRE SUR [WWW.RILLIEUXLAPAPE.FR](http://WWW.RILLIEUXLAPAPE.FR).



# LE PROJET OSTERODE

## franchit une nouvelle étape

**LE 21 AVRIL DERNIER, LE MAIRE ALEXANDRE VINCENDET SIGNAIT L'ACTE D'ACHAT DÉFINITIF DE L'ANCIEN ESCAT\* DE RILLIEUX-LA-PAPE, ENCORE BAPTISÉ "QUARTIER OSTERODE". UNE AVANCÉE MAJEURE DANS CE PROJET PORTÉ PAR LA MAJORITÉ MUNICIPALE QUI VISE À RENFORCER L'ATTRACTIVITÉ ÉCONOMIQUE DE CETTE ZONE EN OFFRANT DE NOUVELLES OPPORTUNITÉS FONCIÈRES AUX ENTREPRISES.**

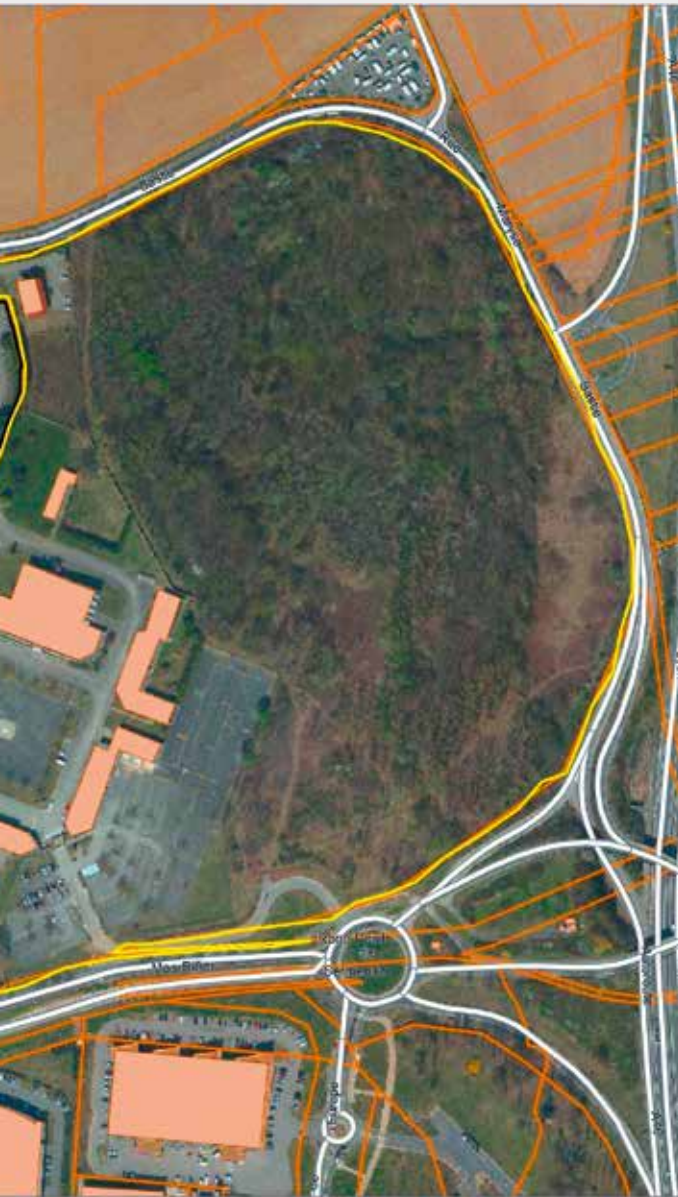
■ Depuis le milieu des années 60, Osterode servait de base logistique à l'Armée de Terre pour stocker divers vêtements et matériels envoyés en France, mais également dans les bases françaises implantées à l'étranger. 400 personnes, dont 300 civils, occupaient le site. Le 1<sup>er</sup> juillet 2012, l'ESCAT libérait les lieux d'une superficie de 28 hectares environ. Son ancien centre de production alimentaire a déjà été acheté par la Ville de Lyon pour y construire sa nouvelle cuisine centrale.

### UNE VRAIE OPPORTUNITÉ POUR LA MUNICIPALITÉ

"Avec la signature de l'acte d'achat d'Osterode, la ville de Rillieux-la-Pape est désormais propriétaire de 25 hectares de terrain et bâtiments dont la vocation est déjà définie pour certains", déclare Fabrice Desjames, maire adjoint délégué à l'Urbanisme, à la Rénovation urbaine, au Cadre de vie, aux Travaux et à l'Habitat. "Ainsi, deux anciens ateliers de l'ESCAT accueilleront respectivement le Centre Technique Municipal et les Espaces verts". Après la réalisation d'une étude nécessaire à leur implantation et des travaux prévus au deuxième semestre 2015, le déménagement de ces services devrait avoir lieu en fin d'année. La nouvelle direction des Services de proximité, intégrant le patrimoine communal, la gestion du domaine public et le service exploitation entretien, s'installera également dans ces bâtiments.







## BIENVENUE AUX ENTREPRISES !

"Outre l'installation de services municipaux, l'objectif de la Ville est bien de favoriser l'implantation des entreprises à Osterode pour créer une nouvelle zone d'activité économique à l'image de celle réalisée sur le Parc d'Activités de Sermenaz", précise Fabrice Desjames. Avec sa desserte routière de qualité, dont l'autoroute A46 ou l'accès rapide à l'aéroport Lyon Saint-Éxpéry, Osterode dispose déjà d'arguments décisifs et représente une vraie opportunité pour poursuivre la transformation de la zone de Perica. Une autre façon de limiter le trafic des poids lourds au secteur d'Osterode et de libérer ainsi Rillieux-Village.



Au-delà d'une opération financièrement positive pour notre ville, l'objectif que nous partageons avec la Métropole est de faire d'Osterode une zone très novatrice qui sera un marqueur fort de l'entrée Nord de la Métropole, à l'image du Grand stade et du Musée des Confluences



## ZOOM SUR...

### UNE ÉVOLUTION NÉCESSAIRE DU PLAN LOCAL D'URBANISME

Actuellement classé site à usage de services publics, Osterode doit voir le PLU évoluer pour permettre à la mairie de délivrer des permis de construire compatibles avec une activité industrielle.

Aussi, depuis l'automne 2014, la majorité municipale travaille en concertation avec la Métropole Grand Lyon pour réviser le PLU et définir ainsi la vocation finale de la zone qui pourra alors accueillir des entreprises, établissements hôteliers ou commerces tels qu'envisagés par la municipalité.

\* Établissement Spécialisé du Commissariat de l'Armée de Terre



# FÊTE DE LA MUSIQUE

## Demandez le programme !

DES ANIMATIONS DANS LA VILLE, DES STYLES DE MUSIQUE VARIÉS... CETTE ANNÉE, LA FÊTE DE LA MUSIQUE BATTRA TOUT UN WEEK-END AU RYTHME DE LA DIVERSITÉ.



www.



MAIS AUSSI DES ANIMATIONS MUSICALES À LA MAISON POUR TOUS DES ALAGNIERS, SUR LA PLACE POPEREN À VANCIA ET DANS D'AUTRES LIEUX. DÉCOUVREZ LE PROGRAMME OFFICIEL COMPLET SUR LE SITE : [www.rillieuxlapape.fr](http://www.rillieuxlapape.fr)

## VENDREDI 19 JUIN

La Pastourelle et le chœur féminin Variations ouvrent les festivités avec un concert 100 % variété (voir article page 8).

## SAMEDI 20 JUIN (MATINÉE ET APRÈS-MIDI)



11H30 :  
MARCHÉ DE CRÉPIEUX  
(PLACE CANELLAS)

■ MAX FUERIS

Chanteur guitare/voix musique latine.

■ DÉGUSTATION DE PRODUITS  
offerte par les maraîchers.



DE 14 À 18 HEURES :  
LA VILLE S'ANIME

■ DE 14 À 16 HEURES • ANIMATION  
"MUSIQUE EN MAILLOT"

Chorale de l'eau vive et Yves Barnoux  
Chant et orgue de barbarie  
Piscine du Loup-Pendu (jardin et terrasse).

■ 15 HEURES • FANFARE

École de musique de l'Alouette  
Place du Château.

■ 16 HEURES • FANFARE

École de musique de l'Alouette  
Parc Brosset.

■ 17 HEURES • CHORALE

La pêche et la banane  
Résidence Vermeil.

■ 18 HEURES – CHORALE

La pêche et la banane  
Parc Brosset (rendez-vous bucolique en  
chansons autour du verre de l'amitié).



## DIMANCHE 21 JUIN

Un concert audition de flûte donné par l'école de musique de l'Alouette clôturera ce week-end musical à 11 heures.  
*Chapelle de la Buissière*

## SAMEDI 20 JUIN (FIN DE JOURNÉE)



DE 18 À 19 HEURES

"LET'S DANCE, DANSONS SUR LE PARVIS DU CCNR"

Yuval Pick vous invite à partager une danse en plein air accompagnée par une Dj.  
*Parvis du Centre Chorégraphique National.*

- Buvette gourmande et animation autour du festival numérique tenus par les Centres Sociaux.



DE 18 H 30 À 20 HEURES

DÉAMBULATIONS MUSICALES

- 18 H 30 • FANFARE

*École de musique de l'Alouette  
Depuis la station service de l'avenue de l'Europe jusqu'à la place Maréchal Juin.*

- 18 H 30 • PERCUSSIONNISTES ET DANSEUSES

*Association Tambou K'Räïb  
Depuis l'avenue des Nations en passant par l'esplanade des Semailles jusqu'à la place Maréchal Juin.*

- 19 HEURES • DJ MOBILE / MUSIQUE ÉLECTRONIQUE

*MJC Ô Totem avec la "Machine Sonore"  
Depuis le parvis du CCNR jusqu'à la place Maréchal Juin.*

## SAMEDI 20 JUIN (SOIRÉE)



DE 20 HEURES À 23H30

PLACE MARÉCHAL JUIN

- **CONCERT GÉANT** avec  
Blue Train de l'ASCS (pop),  
Max Fueris (batterie et chant, musique électronique), combo rock, combo jazz, l'atelier chanson de l'école de musique de l'Alouette, Darkness Theory (rock), Lord Tismé (ragga, dancehall),  
Barbaro & Adib (rap),  
DRNKLD & M T Flava (rap),  
Grimlin's Crew (hip hop)  
et un groupe de dance hall de la MJC.

Tout au long du concert, DHB & The Cube (jazz, soul & swing) assurent le fil rouge musical et la présentation de la soirée.

- Installation d'un espace pour les personnes à mobilité réduite.
- Stands de buvette et restauration sur place.





# UNE JOURNÉE POUR DÉCOUVRIR la gymnastique rythmique et artistique

**SI L'ON VOUS DIT GYMNASTIQUE RYTHMIQUE OU GYMNASTIQUE ARTISTIQUE, QUELLE DIFFÉRENCE FAITES-VOUS ? POUR LE SAVOIR, RENDEZ-VOUS LE 20 JUIN AU GYMNASSE HACINE CHÉRIFI : LE CLUB GYMNIQUE DE RILLIEUX-LA-PAPE VOUS OUVRE SES PORTES EN GRAND !**



à venir

**PORTES OUVERTES**

SAMEDI 20 JUIN, DE 14  
À 18 HEURES • GYMNASSE HACINE  
CHÉRIFI, RUE FLEURY SALAGNAT

**GALA DE GYMNASTIQUE**

SAMEDI 27 JUIN, DE 15 HEURES À  
17 H 30 (AVEC LA SECTION BABY)  
OU DE 19 À 21 HEURES  
(MÊME LIEU) • ENTRÉE : 6 EUROS •  
20 EUROS LES 4 ENTRÉES

■ Essentiellement pratiquée par les jeunes filles, la gymnastique rythmique consiste à effectuer des mouvements proches de la danse classique en utilisant différents accessoires d'adresse (ruban, cerceau, ballon). De son côté, la gymnastique artistique se pratique au sol et sur des agrès tels que la poutre, les barres asymétriques, les anneaux... Deux disciplines complètes, aussi bonnes pour le corps que pour l'esprit et qui ont déjà permis au Club Gymnique de Rillieux d'emmener plusieurs de ses gymnastes jusqu'aux Championnats de France.

**DEUX RENDEZ-VOUS À NE PAS MANQUER**

Démonstrations, initiations avec des éducateurs diplômés... Le 20 juin, le Club Gymnique de Rillieux invite tous les enfants à venir tester la gymnastique rythmique ou artistique et découvrir l'évolution de la pratique selon l'âge. Le 27 juin, ce sont plus de 300 pratiquants qui attendent également tous les Rilliards pour un magnifique gala mêlant les deux disciplines. Plaisir des yeux garanti !

**ZOOM SUR...****BIENVENUE À LA NUIT  
DU BADMINTON**

Pour sa 4<sup>e</sup> édition, la Nuit du badminton est ouverte à tous les Rilliards qui ont envie de s'offrir un bon moment de sport. En double classique (deux adultes) ou en double famille (un adulte + un enfant ou deux enfants de moins de 16 ans), chacun peut venir jouer lors de ce tournoi organisé par la section badminton de l'AUVR.

+ d'infos



VENDREDI 5 JUIN  
GYMNASSE HACINE CHÉRIFI  
DE 18 H 30 (POINTAGE DES ÉQUIPES)  
À LA FIN DES MATCHS  
INSCRIPTION PRÉALABLE  
OBLIGATOIRE AUPRÈS D'ANNICK  
MASSET AU 06 60 94 26 54  
TARIF : 20 EUROS PAR DOUBLE



ÉVÉNEMENT

# FÊTE DES ALAGNIERS

## Un bol d'air et d'amusement en famille

**POUR L'ÉDITION 2015, LA FÊTE DES ALAGNIERS N'EST NON PAS PROGRAMMÉE UN VENDREDI À LA SORTIE DE L'ÉCOLE MAIS BEL ET BIEN SUR TOUTE LA JOURNÉE DU SAMEDI 13 JUIN, À LA MAISON POUR TOUS ET SES ALENTOURS. UNE NOUVELLE CONFIGURATION QUI PERMET AUX FAMILLES DE PRENDRE LE TEMPS DE SE RETROUVER, DE DISCUTER, DE S'AMUSER.**



**SAMEDI  
13 JUIN**

### ■ 10 HEURES :

#### **VOUS TIREZ OU POINTEZ ?**

Formez les doublettes et en piste pour le tournoi de pétanque de la Confédération syndicale des familles.

### ■ 12 HEURES :

#### **À TABLE !**

Chaud devant ! Profitez du barbecue géant pour grignoter saucisses et grillades sur un coin de pelouse. Stands de restauration et boissons toute la journée.

### ■ DE 13 H 30 À 16 H 30 :

#### **PLACE AUX ANIMATIONS EN TOUS GENRES**

Embarquez à bord de la calèche pour un tour de 10 minutes (50 centimes /personne). Accompagnez votre enfant à l'atelier maquillage traditionnel ou au henné. Prêtez l'oreille aux histoires fabuleuses qui seront racontées à proximité. Pour ceux qui ont la fibre créative, rendez-vous sur le stand de fresque sur bois. En extérieur, initiez-vous aux jeux de jambe de la culture hip-hop. Redécouvrez en famille les jeux d'adresse en bois ancestraux qui seront installés sur

l'herbe. Parallèlement, les jeunes élus du Conseil municipal des enfants vous sensibiliseront aux différents handicaps et le comité d'Environnement et le centre de tri Veolia vous apprendront les bons gestes pour valoriser vos déchets.

### ■ 16 H 30 :

#### **FLASH MOB GÉNÉRAL**

Deux pas à gauche, les bras en l'air, sautez, tournez... suivez la chorégraphie du danseur d'Hétéroclite et reproduisez-la en rythme.

### ■ 17 HEURES :

#### **MUSIQUE MAESTRO !**

Variétés françaises, rock, musique gipsy, reggae... sur le podium, les groupes s'enchaînent pour 4 heures de concert.

Fin des festivités vers 21 heures.



**SUR LA PAGE FACEBOOK :  
FÊTE DES ALAGNIERS**

atmosphère



## TRIBUNE DE LA MAJORITÉ MUNICIPALE

### ■ La solidarité, une histoire de droits et de devoirs

Critiquer l'assistantat, être ferme avec les abus en terme d'aide sociale peut paraître facile quand on n'est pas aux manettes. Encore faut-il se donner les moyens d'aider les plus démunis à sortir de l'ornière tout en essayant de faire en sorte de briser la spirale de la pauvreté et de la précarité.

Ce n'est pas en maintenant les personnes en difficulté sous perfusion d'aides sociales que l'on pourra mettre fin à la logique d'assistantat. C'est pour cela que de plus en plus d'aides dépendant de la Mairie sont soumises à des conditions minimales, comme la participation à un travail d'intérêt commun pour les bourses au permis ou les chantiers jeunes. C'est aussi pour réapprendre la valeur du travail que 8 jeunes sont actuellement en parcours d'insertion grâce au programme 2<sup>ème</sup> chance : ils ont tous trouvé un emploi et sont suivis de près pour qu'aucun d'entre eux n'abandonne et qu'au contraire, la volonté de s'en sortir durablement soit la plus forte.

Alors oui, il est beaucoup plus difficile de conditionner des aides, de démarcher des entreprises pour qu'elles acceptent de prendre des jeunes en situation difficile mais c'est selon nous le prix à payer pour changer les mentalités et que d'une société d'assistantat, on passe à une société de l'autonomisation.

## TRIBUNE PRG ET INDÉPENDANT

### ■ Une rénovation urbaine qui démarre enfin

S'il n'est pas dans les habitudes de notre groupe d'être complaisant avec la majorité municipale, force est de constater que les projets avancent vite. Ainsi, le Maire annonce un démarrage des travaux du Bottet pour le mois de juillet dans ce qui s'annonce comme un chantier majeur du mandat.

Nous ne pouvons que nous réjouir de ces excellentes nouvelles que les habitants que nous croisons attendent depuis longtemps, des décennies parfois. Par contre, nous ne pouvons qu'attirer l'attention d'Alexandre Vincendet et de son équipe sur la nécessité absolue de communiquer rapidement auprès de la population dont les inquiétudes sont particulièrement vives.

Fidèle à l'engagement de notre groupe, nous serons aux côtés de toute initiative visant à associer, à expliquer, à faire de ce projet un vrai projet partagé avec les habitants. Nous ne pouvons que conseiller au Maire de faire du mois de juin un mois de présentation de ses projets d'urbanisme pour la ville nouvelle et serons à ses côtés dans cette démarche qui nous apparaît indispensable.

ALLONS, MONSIEUR LE MAIRE, UN PEU DE DÉMOCRATIE PARTICIPATIVE comme nous vous la réclamons ! Dans cette perspective n'hésitez pas à nous consulter !!!

Corinne BOZON-GUILLOT / Gilbert DANDEL  
GROUPE PRG ET INDÉPENDANT

## TRIBUNE DES ÉLUÉS DU GROUPE DE LA GAUCHE UNIE MUNICIPALE

### ■ Communication : 100 - Participation citoyenne : 0

**Comités de quartiers :** même si la Loi l'exige, même si deux adjoints en ont la charge, 15 mois après, toujours rien. Ne parlons pas non plus des comités de personnes âgées et de celui des handicapés.

**Bottet :** retour à la case départ. Cerise sur le gâteau : on apprend de bouche à oreille qu'un immeuble sera détruit. Les locataires ne sont même pas au courant. Normal ?

**Forum des associations avancé en juin.** Cela n'arrange ni les associations ni les habitants. C'est le Maire qui décide, point. De la Démocratie ? Pensez donc. Il faut bien amortir le coût du chapiteau.

**Braderie avancée fin mai :** présélection des candidats. Quels sont les critères ? Coût du mètre linéaire qui passe de 12 à 18 euros

**Budget 2015 :** des dépenses en forte hausse (reprographie, communication, frais de personnel, protocole et manifestations) mais, juré, on n'augmentera jamais les impôts. Pas possible financièrement.

**Espace 140 :** on a annoncé la venue du Président... de l'Ump. Nous Citoyens, Républicains et pour beaucoup contribuables demandons la publication de la convention entre la ville et la fédération départementale de ce parti ainsi que la preuve du paiement. Clarté et transparence, tout simplement.

**Nous, nous avons toujours consulté les habitants et avons pris, souvent, avantage de leurs avis.**

Contactez-nous, rejoignez-nous.

07 71 10 77 87

[uvqnr@unevillequinousressemble.org](mailto:uvqnr@unevillequinousressemble.org)

[www.unevillequinousressemble.org](http://www.unevillequinousressemble.org)

## TRIBUNE RÉUSSIR ENSEMBLE

### ■ CONSERVONS LES GARDIENS MUNICIPAUX, garants du lien social et du bon usage de l'équipement !

Lors du Conseil Municipal du 30 avril 2015, Monsieur Alexandre Vincendet a proposé la suppression des gardiens des bâtiments municipaux.

Dans son projet, ils seraient remplacés par des agents techniques responsables de l'entretien des sites sans être attachés à aucun. La sécurisation dépendrait de la vidéo protection des caméras et des policiers.

Nous sommes opposés fermement à ces décisions.

LES GARDIENS SONT BIEN PLUS QUE DES AGENTS D'ENTRETIEN :

- Leur place dans les relations humaines est un peu celle des concierges des immeubles : ils connaissent les usagers, garantissent le bon usage de l'équipement, non pas de manière policière mais à travers les liens qu'ils tissent avec les associations. Ils pacifient les abords de l'équipement.

- Ils sont des médiateurs entre les usagers et l'administration communale. Par leur connaissance du fonctionnement de la commune, ils deviennent conseillers et régulateurs.

LEUR DISPARITION SERAIT AUTREMENT COÛTEUSE en termes de respect de l'équipement et de tranquillité. Tous ceux qui ont supprimé de tels postes ont dû ensuite créer des équipes de médiateurs spécialisés qui coûtent plus cher tout en étant moins efficaces.

Gérer la commune de Rillieux-la-Pape, c'est aussi inclure la plus-value des relations humaines dans le bilan. C'est une des forces de la commune, tous les habitants de Rillieux le savent !

Jean Christophe Darne et Catherine Ravat

[www.reussir-ensemble-rillieux.fr](http://www.reussir-ensemble-rillieux.fr)

DU 9 AU 21 JUIN

**COWLLECTION**

3 STICKERS DE 3 RACES DIFFÉRENTES = 2 menus 1 love 311

5 STICKERS DE 5 RACES DIFFÉRENTES = 1 Panier Barbecue 311

COLLECTEZ NOS STICKERS & GAGNEZ DES CADEAUX\*

6 STICKERS DE 6 RACES DIFFÉRENTES = 1 Barbecue 3magie

CET ÉTÉ  
**ON A TOUT un p'tit côté**

Boucheries **andré**

\* Jeu gratuit organisé dans les magasins Boucheries André de Rillieux-la-Pape, Tignes-Jamezyeu, Voué-en-Velin, Villefranche-sur-Saône et Vinzelles du 9 juin au 21 juin 2015. À gagner, des menus « love 311 », des paniers « barbecue 311 » d'une valeur de 49€ et 5 barbecues Somagic d'une valeur de 300€. Voir règlement en magasin et déposer en l'état de Christophe & Dément ESCOFFIER administrateur de l'état de Hautes-de-Jaillon, JUMARDUX & MIGNOT SAINT-PIERRE, 40 rue Auguste Aucour - 69400 Villefranche-sur-Saône. Conformément à la loi « informatique et libertés » du 6 janvier 1978 modifiée en 2004, vous bénéficiez d'un droit d'accès et de rectification aux informations qui vous concernent, que vous pouvez exercer en vous adressant à Boucheries André.  
\*\* Barbecue à charbon de bois avec cuve en fonte 70 x 48 cm sur chariot et système intégré de soufflerie TURBOMAGIC pour des braises incandescentes en outre minutes seulement !

2, AVENUE DU LOUP PENDU - RILLIEUX-LA-PAPE

**SEMCODA**

Pour Vous et avec Vous

Vous recherchez un logement, en vente ou en location ?

Consultez nos offres de location et de vente sur notre site :

[www.semcoda.com](http://www.semcoda.com)

Contactez notre agence

Agence Villeurbanne  
31, Rue Louis Guirin  
69623 VILLEURBANNE  
tel. 04 78 97 08 50

Siège social : 50, Rue du Pavillon - 61000 BOURG EN BRESSE  
Tél : 04 74 22 40 66 - Fax : 04 74 45 27 82 - Site : www.semcoda.com

**DEVENEZ PROPRIÉTAIRE À RILLIEUX LA PAPE**

**GRÂCE À LA LOCATION-ACCESSION\***

**LES TERRASSES DU VILLAGE**  
RILLIEUX LA PAPE

Dernières disponibilités  
T2 ou T3 !

La lumière comme art de vivre...

Votre appartement avec terrasse et garage à partir de 120 000 €\*\*

LA LOCATION-ACCESSION ma solution!

Tél. 04 74 14 10 70 / 06 76 05 32 87 - [www.achatneuf.dynacite.fr](http://www.achatneuf.dynacite.fr)

\* Sous conditions de ressources.  
\*\* Prix de vente de lot A.S.3 - T2 : 146 45,70 m² + balcon 7,9 m² + garage 17,6 m² + 5,5% - hors Frais annexes locatifs et garanties.

## FESTIVAL DES ARTS VIVANTS

Quand Art rime avec pédagogie



**LA MJC Ô TOTEM (9 BIS, AVENUE GÉNÉRAL LECLERC) ACCUEILLE DU 1ER AU 12 JUIN LE FESTIVAL DES ARTS VIVANTS. DOUZE JOURS POUR ENTREVOIR LE PARCOURS ARTISTIQUE DE 13 CLASSES ET AUTANT D'INTERVENANTS DE TALENTS.**

■ Donner envie d'apprendre, de partager, tel a été le travail de professionnels de qualité auprès de classes de maternelle. La démarche artistique de ces ateliers a su développer le sens de l'observation des élèves et leur imagination, leur créativité et leur sensibilité. Découvrez en images les réalisations de la danseuse de street jazz Charlotte Jury et de son groupe « S'exprimer différemment grâce à la danse », du danseur contemporain Mychel Lecoq avec « La forêt en mouvement », « Toi et moi, quel espace ? » de la comédienne Fatimzohra Zemel, et bien d'autres...

## EXPOSITION ARTS PLASTIQUES DU CLAIR

De l'art encore de l'art



Retrouvez  
leur stand  
samedi 6 juin  
sur Rillieux  
en fêtes !

**SAMEDI 13 JUIN, À 11 H 30, LE VERNISSAGE DE L'EXPOSITION ARTS PLASTIQUES DU CLAIR ANNONCE L'OUVERTURE DE L'EXPOSITION AU 1<sup>ER</sup> ÉTAGE DE L'ESPACE BAUDELAIRE. LE TRAVAIL RÉALISÉ DURANT L'ANNÉE PAR LES ADHÉRENTS, PETITS ET GRANDS, SERA VISIBLE JUSQU'AU 26 JUIN.**

■ Implantée sur la Ville depuis plus de 10 ans, la section Arts plastiques du Clair propose des séances de tous niveaux et de tous âges, amateurs ou confirmés, en individuel ou en groupe, animées par Annick Dervissoglou, diplômée des Métiers d'Arts et des Arts Appliqués de Paris. Dans un cadre convivial, les ateliers invitent à la peinture, au dessin et depuis peu à la couture : crayon, fusain, plume, lavis, gouache, aquarelle, acrylique, pastels, huile... tout est bon et recommandé pour développer sa propre expression. Prolifiques et colorés, venez à la rencontre des ouvrages des adhérents.





SPORT

## Avantage Rillieux-la-Pape POUR LA FÊTE DU MINI-TENNIS !

**CETTE ANNÉE ENCORE, LE COMITÉ DE TENNIS DU RHÔNE A CHOISI LE TENNIS CLUB LA PAPE (TCLP) POUR ACCUEILLIR LA FÊTE DU MINI-TENNIS. GRAND PARKING, ESPACES VERTS, POINT RESTAURATION... GRÂCE AU TCLP, LA VILLE DE RILLIEUX-LA-PAPE JOUE GAGNANTE POUR RÉUSSIR CET ÉVÉNEMENT TRÈS ATTENDU PAR LES ÉQUIPES DU DÉPARTEMENT.**

■ Le 14 juin prochain, pas moins de 90 organisateurs et 200 enfants âgés de 4, 5 et 6 ans fouleront les courts du TCLP pour la traditionnelle Fête du mini-tennis qui soufflera cette année ses 18 bougies. Tous licenciés dans l'un des clubs du département, ces jeunes joueurs se retrouveront par équipe de quatre pour participer toute la journée à différents ateliers d'une vingtaine de minutes chacun. Au programme, du tennis bien sûr, mais aussi de la zumba, du dessin et de la vidéo.



### ZOOM SUR...

#### LE MINI-TENNIS, QU'EST-CE QUE C'EST ?

Piloté par la Fédération Française de Tennis depuis 1992, relayé par les ligues, les comités et les clubs, le mini-tennis permet aux enfants de 4, 5 et 6 ans de commencer à échanger leurs premières balles dans des conditions adaptées à leur âge (terrain miniature, raquette plus petite, balles en mousse et balles souples).

#### OUVERT AUX ADULTES

En marge des ateliers réservés aux petits licenciés, tous les adultes rilliards sont également invités à venir s'initier au tennis. Inutile de venir avec votre matériel, le TCLP vous prêtera la raquette, les balles et même des chaussures adaptées si vous le souhaitez ! Un bon moyen pour découvrir ce sport complet qui ne compte pas moins de 531 adhérents, tous âges confondus.



DIMANCHE 14 JUIN, DE 10 HEURES À 16 H 30  
TENNIS CLUB LA PAPE • 323, BOULEVARD  
MARCEL-YVES ANDRÉ • 04 78 88 76 64



RESIDENCE L'AVANT-SCENE  
**ESPACE DE VENTE**

2518 Route de Strasbourg - Rillieux-la-Pape

**DES PRIX  
EXCEPTIONNELS  
POUR DEVENIR  
PROPRIETAIRE AU  
CŒUR DE RILLIEUX !**

nous donnons vie à la ville

VOTRE CONSEILLER AU  
**0810 410 810**  
prix d'un appel local depuis un poste fixe non surfaxé  
[icade-immobilier-neuf.com](http://icade-immobilier-neuf.com)



Icade Promotion - 35, rue de la Gare - 75166 Paris Cedex 19 - SASU au capital de 29 663 456 euros - RCS Paris 764 606 576 - N° Orias 13003036 - ICGSP Mandataire Non Exclusif - Carte T N°12384, Préfecture de police de Paris

RILLIEUX-LA-PAPE

**Vela Novela**  
*l'inspiration d'une vie nouvelle*

**DEVENEZ PROPRIETAIRE**  
à partir de  
**105 900€**  
en TVA 5,5%<sup>TV</sup> - Hors stationnement

**BEAUX LOGEMENTS DU T2 AU T5**  
BALCON, TERRASSE OU JARDIN POUR CHAQUE APPARTEMENT  
ASCENSEUR ET VIDÉOPHONE  
GARAGE BOXÉ, CHAUFFAGE URBAIN

**AUX PORTES DU VILLAGE**  
Petite résidence de 26 logements

**DERNIÈRES OPPORTUNITÉS**

Succombez à l'accession en toute sécurité grâce à la garantie de rachat, de relogement et de l'assurance revente.

**Tél. 04 78 95 52 62** - [devenir-propretaire@opacdurhone.fr](mailto:devenir-propretaire@opacdurhone.fr)  
[www.opacdurhone.fr](http://www.opacdurhone.fr)

Conception : Publicité Trache Lyon - Document et illustrations non contractuels - Crédit photo : iStock