

# Le Rilliard

#  
44

LE MAGAZINE MUNICIPAL DE RILLIEUX-LA-PAPE • NOVEMBRE/DÉCEMBRE 2018



RENDEZ-VOUS EN  
JANVIER POUR UNE  
NOUVELLE VERSION  
DE VOTRE RILLIARD



**CENTENAIRE 14-18**



Toute une semaine d'hommage



## AGENDA

### **DU 5 AU 11 NOVEMBRE** **CENTENAIRE DE** **LA GRANDE GUERRE**

*Lire le dossier p.12*

### **DIMANCHE 25 NOVEMBRE** **CONCERT PASTOURELLE** **ET VARIATIONS**

À 16 heures / Église Saint-Pierre Chanel

### **JEUDI 29 NOVEMBRE** **CAMILLE CONTRE CLAUDEL**

Théâtre  
À 20 heures / salle place Canellas

### **VENDREDI 30 NOVEMBRE** **FORUM POP SCIENCES**

De 14 h 30 à minuit /  
Ciné-Rillieux, 81, avenue  
de l'Europe  
*Lire p.7*

### **SAMEDI 1<sup>ER</sup> DÉCEMBRE** **INTERNET, TOI ET TA MÈRE**

Journée de sensibilisation  
au numérique  
De 14 à 18 heures / Ciné-  
Rillieux, 81, avenue de  
l'Europe

### **LUNDI 3 DÉCEMBRE** **OUZBÉKISTAN**

Conférence-reportage  
À 14 h 30 / MJC Ô Totem

### **VENDREDI 7 DÉCEMBRE** **FÊTE DES LUMIÈRES**

À partir de 17 h 30 / place  
Maréchal Juin  
*Lire p.23*

### **SAMEDI 8 DÉCEMBRE** **ENSEMBLE POUR** **LE TÉLÉTHON**

Programme sur  
[www.rillieuxlapape.fr](http://www.rillieuxlapape.fr)  
*Lire p.9*

### **MERCREDI 5 DÉCEMBRE** **COMMÉMORATION**

Journée nationale en  
hommage aux morts pour  
la France pendant la guerre  
d'Algérie, les combats du  
Maroc et de la Tunisie  
À 16 heures / Mémorial  
du Jardin de la Paix, parc  
Brosset





## AGENDA

**DU 12 AU 16 DÉCEMBRE**

### MARCHÉ DE NOËL

Parc Brosset, Rillieux-Village  
Lire p.26-27

**LUNDI 17 DÉCEMBRE**

### REPAS DES SENIORS

Avec les trois associations  
de personnes âgées  
À 12 heures / Espace 140,  
291, rue d'Athènes  
Lire p.19

**MARDI 18 DÉCEMBRE**

### SAN-ANTONIO CHEZ LES « GONES »

Comédie policière  
À 20 heures / MJC Ô  
Totem

**MERCREDI 19 DÉCEMBRE**

### AG CONSEIL CITOYEN

À 18 heures / Espace 140,  
291, rue d'Athènes

www.



RETROUVEZ TOUTES LES INFOS PRATIQUES DE L'AGENDA  
DU MOIS SUR [www.rillieuxlapape.fr](http://www.rillieuxlapape.fr) ET SUR [Facebook.com/  
villederillieuxlapape](https://www.facebook.com/villederillieuxlapape)

## NUMÉROS UTILES

POLICE : 17

POLICE MUNICIPALE :

04 78 97 25 65

POMPIERS : 18

SAMU URGENCE

MÉDICALE : 15

PHARMACIE DE GARDE :  
3237

HOTEL DE VILLE :  
04 37 85 00 00

NUMÉRO VERT :  
0800 051 331





RÉTRO



- 1 **INAUGURATION DE L'ÎLOT 1 DU CŒUR DE VILLE AU BOTTET** / Mercredi 26 septembre, à 11 heures, avenue de l'Europe.
- 2 **FÊTE DE QUARTIER SEMAILLES & VELETTE** / Samedi 29 septembre, square des Églantines.
- 3 **CRÉATIVITÉ ET BONNE HUMEUR POUR LA 7<sup>E</sup> ÉDITION DU FESTIVAL L'ÉCHAPPÉE BULLE** / Samedi 13 octobre, salle Simone Veil, 347, avenue du Capitaine Julien.
- 4 **À VOS MARQUES, PRÊTS, COURREZ ! UN PLATEAU SPORTIF TOUT NEUF AU COSEC** / Mercredi 3 octobre, avec les lycéens d'Albert Camus et leur professeur d'éducation physique Isabel Lionnet.
- 5 **TOP DÉPART DE LA SAISON CULTURELLE 2018-2019 TRANSMETTEURS** / Jeudi 20 septembre, Espace 140, 291, rue d'Athènes.
- 6 **VISITE ET INAUGURATION DE LA MAISON DE LA FAMILLE ET DE LA PARENTALITÉ** / Mercredi 17 octobre, 40, rue Général Brosset.
- 7 **INAUGURATION DE L'ÉPICERILL, ÉPICERIE SOCIALE ET SOLIDAIRE DE LA VILLE** / Mardi 16 octobre, au 4, rue de Rome.

Rétro



## SOMMAIRE

séquences **P.4**  
À LA UNE • P.4 / 5 / 6 / 7

fiers d'être  
Rilliards **P.8**  
PORTRAIT • P. 8  
ÉVÉNEMENT • P.9  
JEUNESSE • P.10

dossier **P.12**  
**CENTENAIRE 14-18**  
Toute une semaine  
d'hommage

chapitres **P.16**  
FOCUS • P.16  
JEUNESSE • P.17  
FOCUS • P.18  
ÉVÉNEMENT • P.19  
ÉDUCATION • P.20  
LOGEMENT • P.21

atmosphère **P.22**  
CULTURE • P.22  
ÉVÉNEMENT • P.23  
CULTURE • P.27

Le Rilliard • Le magazine municipal  
de la ville de Rillieux-la-Pape.  
Édité à 13 500 exemplaires.  
Diffusion gratuite, vente interdite.

**DIRECTEUR DE LA PUBLICATION /**  
Alexandre Vincendet, Maire de Rillieux-  
la-Pape, Conseiller de la Métropole  
**RÉDACTEUR EN CHEF /** Charles Jean-Louis  
**RÉDACTION /** Service communication,  
Pagina communication  
**CRÉDITS PHOTOS /** Service communication,  
Pagina Communication, Jean-François  
Marin, Shimabuku  
**CONCEPTION GRAPHIQUE ET MISE EN PAGE /**  
Pagina Communication  
**IMPRESSION /** Imprimerie Courand  
et Associés

Imprimé sur un papier issu d'usines  
ISO 14001 respectant les règles de la  
gestion forestière durable.



Chères Rilliardes, chers Rilliards,

Les quelques semaines qui nous séparent de la nouvelle année seront marquées par les commémorations des 100 ans de la fin de la Première Guerre mondiale et les désormais traditionnelles festivités de Noël.

Défilé de véhicules d'époque, expositions, reconstitutions historiques... grâce à son programme original, Rillieux-la-Pape a reçu le prestigieux label « Ville centenaire » qui distingue les projets innovants qui rendent hommage aux soldats. Cette transmission de la mémoire est nécessaire. Le sacrifice consenti des Poilus est une part de notre identité et il ne saurait être oublié pour réinventer la paix.

La paix, certains de ces soldats l'ont faite au petit matin du 25 décembre 1914. Des Belges, des Français et des Britanniques, qui tenaient les tranchées autour de la ville d'Ypres, entendirent

des chants de Noël venir des positions ennemies, puis découvrirent que des arbres de Noël étaient placés le long des tranchées allemandes. Des colonnes de soldats allemands sortirent de leurs tranchées et les deux camps se rencontrèrent au milieu d'un paysage dévasté. Un chanteur d'opéra, alors officier, chanta pour les militaires un chant de Noël.

Du 12 au 16 décembre, la magie de Noël sera présente à Rillieux-la-Pape pour offrir aux familles un temps de joie et de partage. De nombreuses animations sont prévues et vous pourrez même chausser des patins à glace pour vous livrer au plaisir de la glisse sur une patinoire spécialement installée pour l'occasion.

Bien fidèlement,  
Alexandre Vincendet, Maire,  
Conseiller de la Métropole





À LA UNE



## CHANT CHORAL EN ATTENDANT NOËL



Le traditionnel concert donné par la Pastourelle et le Chœur féminin Variations aura lieu dimanche 25 novembre, à 16 heures, à l'église Saint-Pierre Chanel. L'occasion de se rassembler, réchauffer cœurs et âmes puis de partager un goûter offert par les choristes.

Entrée 14 €, prévente 12 €  
Renseignements au  
04 78 88 46 93.

+ d'infos [www.chantsetloisirs.fr](http://www.chantsetloisirs.fr)

## SOCIÉTÉ NOUVELLE D'HISTOIRE ET DU PATRIMOINE

PASSIONNÉS RECHERCHENT  
BÉNÉVOLES

Créée en 1982 pour succéder à la Société d'Histoire de Rillieux-la-Pape, la SNHPR édite ouvrages et bulletins sur l'histoire de notre ville. Ces passeurs de mémoires recherchent des amoureux des archives et de la commune pour s'investir dans l'association. Avis aux amateurs !  
Contactez Denise Filliat au 06 81 67 52 95 ; Maurice Mentrel au 06 60 47 55 18 ; André Boujot au 04 72 88 39 48 ou par mail [andre.boujot@orange.fr](mailto:andre.boujot@orange.fr)



## SEMAINE EUROPÉENNE DE RÉDUCTION DES DÉCHETS

Le programme du 17 au 25 novembre

■ Chaque année, nous produisons près de 800 millions de tonnes de déchets en France. Un chiffre effrayant en partie dû à notre façon de vivre et de consommer. Pour en prendre conscience, savoir ce que deviennent nos ordures et adopter de bons réflexes, la Ville propose des animations : opération de nettoyage des quartiers avec les enfants, ciné-débat, visite du centre de tri Digitale, retrouvez toutes les activités sur [www.rillieuxlapape.fr](http://www.rillieuxlapape.fr)

+ d'infos  
et inscriptions

SERVICE ENVIRONNEMENT ET ÉNERGIES  
TÉL. 04 26 22 54 84

## PAUSES LECTURES PARENTS-ENFANTS LES BELLES HISTOIRES DE LAURIANE



■ La médiathèque confie la pause lecture à une animatrice rilliarde de 21 ans bien connue pour son engagement à Rillieux-la-Pape. Écrivaine à ses heures, Lauriane est passionnée de livres et son énergie est communicative ! Retrouvez-la tous les mercredis hors vacances scolaires lors des séances de lecture pour petits et grands, de 15 à 16 heures, dès le 7 novembre, à la MPT des Alagniers, 2, rue Boileau.

## BIENVENUE À L'épicerie de Léonie



■ Produits frais et d'épicerie, légumes bio, charcuteries, fromages et œufs des producteurs locaux. Miam ! Léonie est une jeune rilliarde de 24 ans qui s'installe au 48, route de Genève. Tél. 04 72 88 85 75. Facebook : l'Épicerie de Léonie.

## Restaurant Chicanos

■ Êtes-vous Tex, le burger au cœur, ou Mex, deux burritos sinon rien ? L'équipe du Chicanos met tout le monde d'accord avec une carte qui allie saveurs des USA et du Mexique. À tester sur place ou à emporter, au 162, route de Genève. Tél. 06 95 32 36 06.



+ d'infos <https://lechicanos.metro.resto>

## CAFÉ CULTURE Le rendez-vous des bons plans culturels



+ d'infos **TÉL. 04 78 88 94 88**

■ Depuis la rentrée, les Cafés culture sont devenus itinérants mais le principe reste le même : proposer visites, spectacles, films à prix réduits à Rillieux-la-Pape et sur la Métropole. Ce mois-ci, Marie, médiatrice à la MJC, vous a déniché des places pour le film *Ville Synthe* au Ciné-Rillieux en présence du réalisateur ; une sortie découverte de l'exposition « Nous et les autres », sur le racisme, à Villeurbanne, le 20 novembre... Jusqu'au 18 décembre, passez prendre le café tous les mardis au Bocal littéraire, au Centre social des Alagniers, de 14 heures à 16 h 30.

## À NOTER

### CHANGEMENT DE JOUR ET D'ADRESSE POUR LA PERMANENCE MÉDIATION SANTÉ

Les permanences du lundi après-midi à Velette Services ont désormais lieu le mardi, de 13 h 30 à 16 h 30, à la Plateforme Insertion Formation, 1, rue Boileau. Celle du mercredi reste inchangée, de 9 heures à 11 h 30 et de 13 h 30 à 16 h 30 au CCAS, Accueil Marcel André, 165, rue Ampère. Tél. 04 78 88 38 15

## MÉDIATHÈQUE

VIVENT LES PERDANTS DES PRIX LITTÉRAIRES !



Chaque année, radios et chaînes de télévisions célèbrent les « grands vainqueurs » des prix Goncourt, Femina et autres Renaudot, passant sous silence d'excellents romans qui mériteraient aussi un peu de lumière. Fabrice Baumann, libraire chez Décitre, réparera ce préjudice lors d'une séance de présentation de ces « bons perdants », samedi 17 novembre, à 16 heures, à la médiathèque l'Ephémère, place de Verdun.



À LA UNE

06

## ÉLECTIONS EUROPEENNES

ÊTES-VOUS INSCRIT SUR LES LISTES ÉLECTORALES ?

Pour voter le 26 mai 2019, inscrivez-vous sur les listes électorales avant le 31 décembre 2018.



ACCUEIL MARCEL  
ANDRÉ, 165, RUE  
AMPÈRE OU SUR  
[demarches.rillieux.fr](http://demarches.rillieux.fr)

## CONSEIL CITOYEN

LA BOURSE AUX SUJETS EST OUVERTE !



Vous avez jusqu'au 15 janvier 2019 pour alimenter la nouvelle session de travail du Conseil citoyen. Faites part des sujets qui selon vous doivent être traités par la Ville à [virginie.molinari@rillieuxlapape.fr](mailto:virginie.molinari@rillieuxlapape.fr), au 04 81 10 38 65 ou sur [demarches.rillieuxlapape.fr](http://demarches.rillieuxlapape.fr)

**DEVENEZ MEMBRE**  
Entre discussions, musique et buffet, participez à l'assemblée générale, mercredi 19 décembre, à l'Espace 140, à 18 heures, découvrez le fonctionnement du Conseil citoyen et devenez acteur à votre tour !

## ASSISTANTE MATERNELLE

### Métier et contours

■ Le métier d'assistante maternelle est au cœur de deux demi-journées, l'une ludique, l'autre d'information et d'échanges. Samedi 17 novembre, à 18 h 30, au Ciné-Rillieux, assistez au spectacle humoristique La grande récré. Seule sur scène, Véronique Poisson tient à la fois le rôle de psychologue, professionnelle, parent et super nanny déjantée. L'entrée est à 5 €. Samedi 24 novembre, participez au forum sur la profession d'assistante maternelle, de 9 à 12 heures, à la Maison de la famille et de la parentalité, 40, rue Général Brosset. PMI, animateurs des RAM, organismes de formation et de parents employeurs, associations d'emplois à domicile, médiathèque... de nombreux acteurs seront réunis pour éclairer parents, assistantes et futures assistantes.



## MAISON DES PROJETS

RÉOUVERTURE PROCHAINE PLACE MARÉCHAL JUIN

Démoli pour le démarrage des travaux de l'îlot 2 du Bottet, votre lieu ressource sur les grands projets de rénovation rouvrira ses portes en février, place Maréchal Juin avec un look contemporain. Pour toute question, un mail : [mdp@rillieuxlapape.fr](mailto:mdp@rillieuxlapape.fr) ou un appel au 04 37 85 00 63.



## FORUM POP SCIENCES

### CITOYENS, LA VILLE DE DEMAIN VOUS APPARTIENT !

■ Vendredi 30 novembre, de 14 heures à minuit, au Ciné-Rillieux, imaginons ensemble les scénarios d'évolution du territoire, notamment en termes de déplacements, de modes de transports et d'aménagements urbains. À quoi ressemblera notre commune dans ce futur proche ? Dès 14 h 30, participez à des jeux de plateau et de simulation en ligne pour imaginer les véhicules autonomes du futur. À 16 heures, départ depuis le Ciné-Rillieux pour une déambulation à travers Rillieux-la-Pape avec au cœur des discussions les aménagements possibles pour une meilleure mobilité et un vivre ensemble idéal. À 19 heures, retour au cinéma pour un plateau radio installé au milieu du public avec un échange sur les utopies pour la mobilité de demain. *Minority Report, Blade Runner, le Cinquième Élément* ... à 20 h 40, un ciné-débat s'ouvrira sur les déplacements du futur au cinéma.





# INTERNET, TOI ET TA MÈRE

## Le rendez-vous ludique et familial autour du numérique

**ACCOMPAGNÉE DE L'ASSOCIATION FRÉQUENCES ÉCOLES, LA MUNICIPALITÉ PROPOSE AUX ENFANTS, AUX JEUNES ET À LEURS PARENTS UN TEMPS DE SENSIBILISATION DIVERTISSANT AUTOUR DES CULTURES NUMÉRIQUES. RENDEZ-VOUS SAMEDI 1<sup>ER</sup> DÉCEMBRE, AU CINÉ-RILLIEUX, DE 14 À 18 HEURES.**

### ESPACE PETITE ENFANCE ET NUMÉRIQUE

Applications ludiques, robotiques, jeux en ligne, dessins animés... Trouvez réponses à vos inquiétudes et explorez toutes les opportunités éducatives ! *6 mois et +*

### MA PETITE AGENCE

Concevez et réalisez une affiche de pub, de la scénarisation à la composition en passant par un shooting et une séance de retouches photos. *10 ans et +*

Dash&Dot, Ozobot, Shero, Kano... manipulez les derniers robots les plus innovants. *10 ans et +*

### ATELIER ROBOTIQUE

Tapez votre nom dans Google, découvrez la portée des publications sur les réseaux sociaux et comment protéger au mieux vos données. *12 ans et +*

### ATELIER E-RÉPUTA- TION

### TOURNOI DE JEUX VIDÉO

Entrez dans la salle de cinéma... et participez à un tournoi sur grand écran ! *6 ans et +, en présence d'un parent obligatoirement.*

### YOUTUBE MAXICOURS

Participez à la production d'une vidéo tutorielle et humoristique autour de la plateforme de soutien scolaire en ligne maxicours.com disponible sur le site de la médiathèque L'Éphémère. *12 ans et +*

Dans cet espace, passez des titres cultes des années 80 sur vieilles consoles aux hits actuels. *6 ans et +*

### ESPACE RÉTRO- GAMING

### EXPOSITION MÉTIER DU NUMÉRIQUE

Comprendre ici l'évolution des métiers de demain dans le secteur du numérique, les possibilités d'orientation dans ces filières. *12 ans et +*

**AUDREY PEGUY,**  
directrice du Ciné-Rillieux

Le Ciné-Rillieux œuvre en continu autour de l'éducation à l'image quelle qu'elle soit. Accueillir le forum Pop Sciences et Internet, toi et ta mère est donc dans la continuité de notre travail et de nos réflexions.

# PETITS PÉPINS deviendront grands

**SI LES PROFILS DE DELPHINE ESCOLIN ET CHRISTOPHE BLACHIER DIVERGENT, ILS ONT TOUS DEUX CHOISI DE PROFITER DES AVANTAGES DE LA PÉPINIÈRE CAP NORD POUR CRÉER ET DÉVELOPPER LEUR ENTREPRISE.**

## LA MINUT'RIT



■ De sa carrière dans des groupes internationaux, Delphine Escolin a gardé un attrait pour les grandes sociétés. « *Même si je me tourne vers elles pour proposer les services de ma conciergerie, je n'en oublie pas les artisans ou PME qui font aussi l'économie locale* ».

Être proche de l'humain, c'est ce qui la motive. « *En tant que directrice rhônalpine de l'association Entreprendre pour apprendre, j'ai été en relation directe avec les gens et cela m'a donné le goût de l'indépendance. Deux notions que je retrouve dans la Minut'Rit et qui m'ont décidée à prendre cette franchise. Rechercher des solutions pour les salariés de mes clients, c'est un défi quotidien, mais tellement motivant à relever !* ».



TÉL. 06 33 39 59 30  
delphine.escolin@laminutrit.fr  
www.laminutrit.fr



## GYAMTSO PROD



■ Ouvrir sa société ? L'idée n'avait jamais effleuré Christophe Blachier jusqu'au jour où, après 22 ans passés dans une entreprise d'éclairage public, un plan social l'oblige à reconsidérer son avenir professionnel. « *En accompagnant un ami créateur d'entreprise dans des réunions et formations, j'ai pris le virus de l'entrepreneur* », se souvient-il. « *Puisque j'avais utilisé la vidéo dans les négociations avec mon ancienne entreprise, ma voie était toute tracée !* ». Depuis un an, plus que jamais convaincu du pouvoir des images et du son, le vidéaste met son talent au service des entreprises pour des captations et montages ou pour réaliser des films institutionnels.



TÉL. 06 13 90 03 87  
FACEBOOK : GYAMTSOPROD  
contact@gyamtsoprod.com  
www.gyamtsoprod.com

## LYON VILLE DE L'ENTREPRENEURIAT CHANGE DE NOM

ELVE a fait place à LYVE, le système d'accompagnement des entreprises piloté par la Métropole de Lyon. Mettre les entrepreneurs au cœur de ce dispositif et les fédérer autour d'une communauté, tel est le leitmotiv de l'institution. Découvrez le panel d'outils et services proposés sur le site [lyve-lyon.com](http://lyve-lyon.com)



ÉVÉNEMENT



## PLEINS FEUX sur le Téléthon !

**SAMEDI 8 DÉCEMBRE, PLUSIEURS ASSOCIATIONS RILLIARDES SE MOBILISENT AVEC LE SOUTIEN DE LA VILLE POUR PROPOSER DIFFÉRENTES ACTIONS EN FAVEUR DU TÉLÉTHON. UNE OCCASION IDÉALE POUR S'AMUSER TOUT EN FAISANT UN GESTE SOLIDAIRE AU NOM DE LA RECHERCHE MÉDICALE. DÉCOUVREZ LE PROGRAMME.**

■ Que vous soyez sportif ou plus contemplatif, il y aura forcément un rendez-vous pour vous satisfaire. Côté sport d'abord, entre la marche de 6 km environ proposée par l'AUVR Randonnée, la course sur trois circuits de l'ASCS, les baptêmes du Club de plongée, l'initiation à l'aïkido du SNC ou l'épreuve en relais organisée par Rillieux Triathlon, les plus actifs auront le choix ! Le Basket Rillieux Crépieux a même promis que tous les points marqués lors des matchs de ce deuxième week-end de décembre seront convertis en euros au profit de l'AFM-Téléthon ! Pour les plus gourmands, une vente de bonbons est aussi prévue toute la journée dans les locaux de l'AUVR, 18, rue de la Saône...

### ■ EN TOUTE TRANQUILLITÉ

Vous préférez une activité plus calme ? Direction la salle Simone Veil, 347, rue du Capitaine Julien, où différentes associations se succéderont à partir de 14 heures : l'Absurde Compagnie pour apprendre les rudiments du théâtre, Hétéroclite pour une animation

scientifique, mais aussi une démonstration de hip hop ou de street jazz et enfin la chorale La Pêche et la banane, qui, à l'occasion de son 20<sup>e</sup> anniversaire, présentera un best of de variétés françaises ainsi que de ses derniers spectacles. De quoi finir cette journée solidaire en beauté !



RETROUVEZ LE PROGRAMME COMPLET, LES HORAIRES ET LIEUX DE RENDEZ-VOUS SUR [www.rillieuxlapape.fr](http://www.rillieuxlapape.fr)

fiers d'être Rilliards





## S'ENGAGER pour sa ville

**ILS SONT COLLÉGIENS ET LYCÉENS ET ONT CHOISI DE DONNER DE LEUR TEMPS POUR IMPULSER DES PROJETS EN S'IMPLIQUANT DANS LE CONSEIL MUNICIPAL DES ENFANTS OU LE CONSEIL MUNICIPAL DES JEUNES.**

■ Le 7 novembre, 45 collégiens et 35 lycéens rilliards prendront leurs fonctions au sein du CME ou du CMJ. Élus par leurs camarades ou volontaires, ils partagent la même ambition : faire bouger leur commune.

Quel que soit leur groupe, ils travaillent en mode projet pour mener leurs actions autour de thèmes proposés par leurs animateurs ou par eux-mêmes. "Cette expérience m'a apporté de vraies valeurs citoyennes, une faculté à m'exprimer en public et une impression concrète de faire avancer les choses", commente Victor Pirrotin, élu pendant trois ans au CME.

Au-delà d'une réunion toutes les deux semaines pour faire le point sur les avancées, les deux Conseils se retrouvent également autour des élus municipaux pour divers temps forts : commémorations, visite avec les nouveaux arrivants, inaugurations... Cette année, plusieurs rendez-vous sont programmés comme la découverte de l'ONU (Genève) et des plages du débarquement de la Seconde Guerre mondiale. "Bien qu'étant encore jeunes, nous

sommes vraiment acteurs de nos projets comme pour le concert organisé au profit des enfants victimes des guerres dans le monde", conclut Amélie Boucal, membre du CMJ.

### SE SOUVENIR À VERDUN

En juillet, 30 jeunes ont visité les sites emblématiques de Verdun ainsi que le Musée de la Grande Guerre à Meaux pour prendre conscience de ce qu'ont vécu les soldats lors des combats. Un voyage initiatique et émouvant qui a rendu très concret le travail de préparation du Centenaire 14-18 auquel les jeunes ont été pleinement associés. Durant toute la semaine de célébration municipale (voir dossier p.12 à 15), les nouveaux élus et volontaires des Conseils seront à leurs côtés pour partager ce moment d'hommage.



UN FILM DE LA VISITE EST DISPONIBLE SUR  
[www.rillieuxlapape.fr](http://www.rillieuxlapape.fr)



1 AVENUE DE L'EUROPE  
TEL/FAX : 04 78 97 43 36  
WWW.AUTO-ÉCOLE-LE-MONDE.FR

**HORAIRES DU BUREAU**

LUNDI : 15H-19H  
MARDI : 10H-12H / 15H-19H  
MERCREDI : 10H-12H / 15H-19H  
JEUDI : 10H-12H / 15H-19H  
VENDREDI : 10H-12H / 15H-19H  
SAMEDI : 9H-12H

**2 HEURES DE CONDUITE OFFERTES  
POUR TOUTE NOUVELLE INSCRIPTION\***  
\*sur présentation de ce coupon



**SERVICE 7J/7  
24H/24**

**50%  
crédit d'impôts**



Aide à Domicile & Auxiliaire de vie  
pour personnes âgées  
et personnes handicapées.

**NOUVELLE AGENCE**

62A, avenue de l'Europe  
69140 Rillieux-la-Pape

04 78 67 65 93  
www.asadservices.fr

**INTERVENTIONS SUR RILLIEUX-LA-PAPE ET ALENTOURS**

**BOULANGERIE ANGE**  
Rond-Point Charles de Gaulle  
2500 Route de Strasbourg  
Tél : 04.78.97.22.70



**10 BAGUETTES  
= 5€**

Offre valable jusqu'au 30/11/12 contre remise  
de ce bon dans la Boulangerie Ange de Rillieux.

Pour votre santé, pratiquez une activité physique régulière. www.mangerbouger.fr

**cash-express**

**VENDEZ  
& ENCAISSEZ  
DU CASH**

Du lundi au vendredi :  
10h-12h30 / 13h30-19h  
Samedi : 10h-19h

58, avenue de l'Europe

04 81 65 62 20  
www.cashexpress.fr

**ÉCONOMIQUE & ÉCOLOGIQUE,  
CASH EXPRESS, L'ÉCO RÉFLEXE !**

**REMISE DE 8€  
À PARTIR DE 50€ D'ACHAT\***

\*sur présentation du magazine municipal





96. Guerre de 1914 — La Grosse artillerie Française



# CENTENAIRE 14-18



## Toute une semaine d'hommages





L'H. Paris

**À L'ÉTÉ 1914, LES HOMMES SE PRÉPARENT AUX RÉCOLTES DANS LES CHAMPS DE RILLIEUX. POURTANT, LE PREMIER JOUR D'AOÛT, LA MOBILISATION GÉNÉRALE EST DÉCRÉTÉE ET VA BOULEVERSER LA VIE PAISIBLE DE CETTE PETITE COMMUNE RURALE.**

**100 ANS APRÈS LA FIN D'UN CONFLIT MEURTRIER, C'EST TOUTE LA VILLE QUI SE MOBILISE À SON TOUR, CETTE FOIS POUR HONORER LA MÉMOIRE DE SES HÉROS.**



ge



■ Parmi les nombreux documents de la famille Bonnard donnés aux Archives municipales par Madeleine Escoffier, les lettres de son aïeul Louis offrent un témoignage poignant de ce que les Poilus ont enduré. Dans les premières missives envoyées à sa femme au lendemain de son départ, l'optimisme était pourtant de mise : *"Nous sommes allés chercher le drapeau à la caserne tambour et clairon en tête sans oublier le sac au dos et le fusil à l'épaule. Tout le long du chemin, c'était un tel enthousiasme que j'en ai encore les larmes aux yeux. Demain matin, nous partons pour Belfort, on nous dit bien que nous ne craignons rien car nous devons aller dans un fort des environs. J'ose bien espérer que cela sera vrai"*.

Quelques mois plus tard, l'enthousiasme avait fait long feu.

À Rillieux, la vie s'était organisée sans les hommes, leurs épouses travaillant dans les champs en suivant les conseils que leur donnaient leurs maris dans leurs courriers.

Si la commune se trouvait loin du front, le traumatisme de la guerre avait bien touché la population à tel point que, dès 1915, l'érection d'un monument aux morts fut décidée par le Conseil municipal. Les noms de 78 Rilliards y sont inscrits, mais pas celui de Louis Bonnard, qui a retrouvé sa famille en janvier 1919. 8 habitants de Vancia sont également recensés sur le monument aux morts du cimetière de Vancia.



**ALEXANDRE VINCENDET,**  
Maire de Rillieux-la-Pape

« Même si la ville de Rillieux-la-Pape n'existait pas en tant que telle lors de cette Première Guerre mondiale, nous avons à cœur de nous souvenir et de célébrer tous ceux qui ont donné leur vie au nom de la liberté »





## À ÉVÉNEMENT MAJEUR, programme à la hauteur !



**POUR CÉLÉBRER CE CENTENAIRE, LA VILLE S'EST ENTOURÉE D'UN GRAND NOMBRE DE PARTENAIRES AFIN D'OFFRIR UNE SÉRIE DE TEMPS FORTS INTERGÉNÉRATIONNELS.**

### ■ QUAND LA GUERRE S'EXPOSE

Après avoir tourné dans différents lieux de la ville, l'exposition conçue avec le Musée des sciences médicales fait halte du 5 au 10 novembre à l'hôtel de ville pour donner à voir des objets d'époque en lien avec la médecine, des documents originaux, des maquettes de wagon ainsi que le film sur le voyage des CME et CMJ\* à Verdun puis Meaux (voir p. 10).

*Vernissage mardi 6 novembre, à 17 h 30, en salle des mariages*

### ■ AU TABLEAU !

Du 5 au 10 novembre, l'hôtel de ville accueille également une classe d'époque entièrement reconstituée. Mobilier, tableau noir, bonnet d'âne... tout est prévu pour replonger au début du 20<sup>e</sup> siècle, même la participation du maire qui prendra le costume d'instituteur pour une leçon pas comme les autres face aux élèves rilliards.

### ■ POUR MIEUX COMPRENDRE

Samedi 10 novembre, de 10 à 12 heures, le Dr Nicolas Sigaux, chirurgien maxillo-facial à l'hôpital Lyon-Sud propose une conférence sur l'héritage de la médecine de guerre tandis qu'un « atelier citoyen » autour de l'engagement des jeunes aura lieu de 14 h 30 à 16 h 30. Dans le même temps, les pompiers proposeront une initiation aux gestes de premiers secours à l'hôtel de ville.

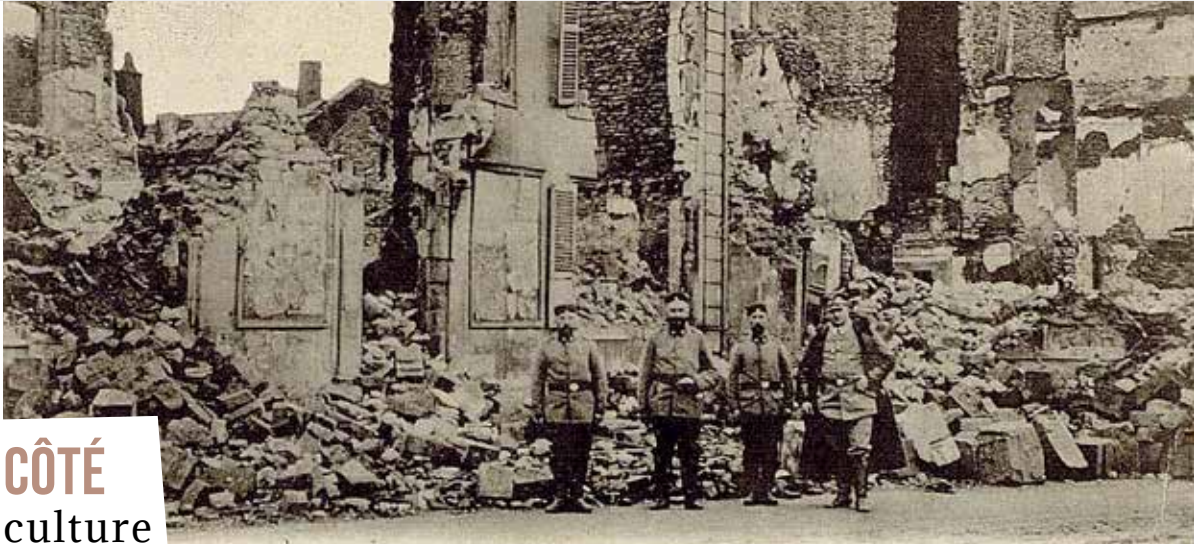
### ■ 11/11 : UNE DATE À RETENIR

Célébration du centenaire oblige, la commémoration du 11 novembre débutera dès 9 heures à l'Accueil Marcel André avec une parade de vieilles voitures et charrettes tirées par des chevaux dans lesquelles prendront place les musiciens de l'Harmonie l'Alouette en tenue d'époque. Après une pause sur le marché des Alagniers, le défilé convergera vers le parc Brosset pour un temps de discours officiels et différentes animations.

\* Conseil municipal des enfants et Conseil municipal des jeunes







## CÔTÉ culture

**DANS SON HORREUR LA PLUS ABSOLUE, LA GRANDE GUERRE A NÉANMOINS INSPIRÉ DE NOMBREUX ARTISTES QUI LIVRENT LEUR VISION PERSONNELLE DU CONFLIT DANS DES ŒUVRES PARTICULIÈRES. À DÉCOUVRIR DANS DIFFÉRENTS LIEUX DE LA VILLE.**

### ■ QUELQUES NOTES DE MUSIQUE

Au-delà du célèbre «Concerto pour la main gauche» de Maurice Ravel, près de 600 œuvres figurent dans un répertoire éponyme composé pour les blessés de guerre. Aussi techniques à exécuter que stupéfiantes à écouter, elles seront à l'honneur dans le récital « Œuvres pour la main gauche » proposé par le pianiste Maxime Zecchini.

**Mercredi 7 et jeudi 8 novembre, à 20 heures**  
*Chapelle de la Buissière*

**Réservations : [www.transmetteurs.fr](http://www.transmetteurs.fr) ou Accueil Marcel André, 165, rue Ampère**

### ■ PEINTURES DE GUERRE

Comme un prolongement du concert de piano, la chapelle de la Buissière accueille l'exposition de Laurent Tourrier «Visages de la Grande Guerre». Une véritable galerie de portraits inspirée de l'histoire familiale du peintre.

**Du 8 au 11 novembre, de 14 à 18 heures – Chapelle de la Buissière – Entrée libre**

**Vernissage mercredi 7 novembre, à 18 heures**

### ■ LECTURE SPECTACLE

Archives rilliardes, lettres de poilus, extraits littéraires... Dans «Ce que vous êtes aujourd'hui n'a rien à voir avec ce que vous serez demain», la compagnie l'Algarade brosse une image du quotidien des soldats et familles lors du conflit.

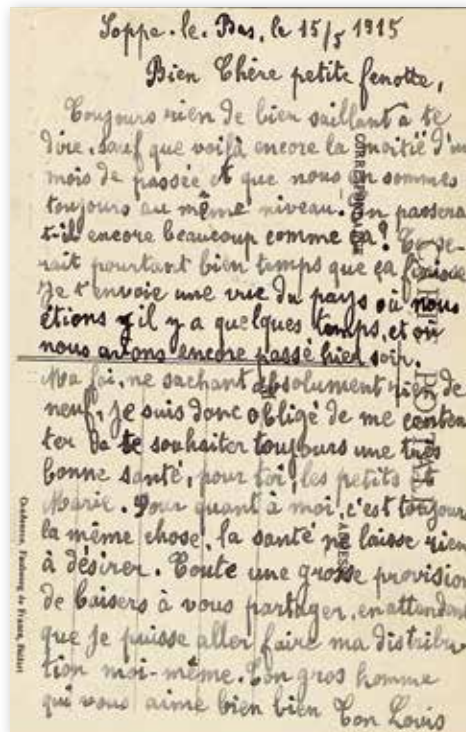
**Vendredi 9 novembre, à 20 h 30**

**Tapis volant – 18, avenue des Nations**

### ■ MOTEUR, ACTION !

Du 5 au 11 novembre, le Ciné-Rillieux se met aussi à l'heure du centenaire avec une programmation spécifique qui rend honneur aux femmes dans ce conflit : *Au revoir là-haut, Un long dimanche de fiançailles, La vie et rien d'autre, Les gardiennes.*

**Dates et horaires sur [www.cine-rillieux.fr](http://www.cine-rillieux.fr)**







## TOUS à Vélo'v !

CAP  
Cit'ergie  
European Energy Award

**AU PRINTEMPS PROCHAIN, RILLIEUX-LA-PAPE S'ENRICHIRA DE DEUX STATIONS VÉLO'V POUR FACILITER VOS DÉPLACEMENTS DANS LA COMMUNE ET SES ALENTOURS.**

■ Depuis la loi Laure de 1996, tous les projets d'aménagement urbain doivent obligatoirement prendre en compte les déplacements « modes doux ». À la fois engagée dans un vaste plan de rénovation de la ville, dans la démarche Cit'ergie\* et consciente de la part croissante prise par les vélos, la municipalité a donc obtenu l'installation de bornes Vélo'v par la métropole de Lyon.

### ■ LA TÊTE DANS LE GUIDON

Durant l'été, un diagnostic a été effectué par les agents municipaux et métropolitains pour déterminer les lieux d'implantation les plus pertinents. **Et les gagnants sont : la place Canellas fraîchement réhabilitée et le secteur du nouveau centre aquatique**, proche de la piste cyclable de l'avenue de l'Hippodrome. Parallèlement aux futurs travaux de pose des bornes Vélo'v, la Ville réfléchit avec l'institution métropolitaine à un meilleur fléchage des itinéraires cyclables rilliards. Le parc linéaire

urbain qui traversera prochainement la commune sera bien évidemment l'un des premiers concernés !

*\* Démarche de labellisation des communes et intercommunalités engagées dans une amélioration continue de leur politique énergie durable en cohérence avec des objectifs climatiques ambitieux.*

### VÉLO'V À LA CARTE

Découvrez les différentes formules pour louer votre vélo :

- **Vélo'v au quotidien** : des abonnements à partir de 15 € par an pour des trajets illimités avec les 30 ou 45 premières minutes gratuites.
- **Vélo'v à l'occasion** : une location sans engagement pour un trajet, un ou trois jours à partir de 1,80 €.
- **MyVélo'v longue durée** : en partenariat avec les boutiques Cyclable®, louez votre vélo électrique pour un an.

# LES COLLÉGIENS RILLIARDS

## retiennent l'expérience

**FACE AU SUCCÈS REMPORTÉ IL Y A UN AN PAR LA RENCONTRE ORGANISÉE ENTRE DES ÉTUDIANTS CHERCHEURS\* ET LES COLLÉGIENS DE MARIA CASARÈS OU PAUL-ÉMILE VICTOR, L'UNIVERSITÉ DE LYON RENOUVELLE CETTE JOURNÉE RICHE EN ENSEIGNEMENTS.**



■ L'an dernier à la même période, deux classes de chaque collège ont profité d'un temps privilégié avec huit doctorants pour échanger sur leurs sujets de thèse et appréhender ainsi la variété des problématiques traitées comme les sciences humaines, les mathématiques ou la physique. À l'aide d'ateliers de « speed searching » ou du jeu « Dessinez ma recherche, c'est gagné », les étudiants ont fait découvrir de façon ludique à leur jeune public une facette de leur travail.

Idéal pour faire naître des vocations !

Le 22 novembre prochain, d'autres collégiens rilliards auront à leur tour l'occasion d'aborder le monde de la recherche et des sciences grâce à une nouvelle journée conçue par l'Université. **Les parents pourront venir sur le temps d'ouverture au public prévu entre 17 et 20 heures, au collège Maria Casarès.** De quoi donner une fois de plus l'envie à d'autres collégiens d'enfiler une blouse de chercheur !

*\* De l'Université de Bourgogne et de l'Université de Lyon*



### VACANCES SCOLAIRES : PAR ICI LES INSCRIPTIONS !

Les inscriptions pour les centres aérés et le centre de loisirs sportifs à la Velette auront lieu du 5 au 18 décembre. Durant cette période, vous pourrez également inscrire vos enfants pour la deuxième période du périscolaire (élémentaires) et de la garderie (maternels et élémentaires) ainsi que les Mercredis loisirs. Trois formules sont proposées : journée complète avec repas, matin avec repas ou après-midi sans repas.

**Inscriptions sur le Portail Famille dès 7 h 30 le 5 décembre et 8 h 30 au guichet de l'AMA - Informations au 04 37 85 00 00.**



# RISQUES MAJEURS

## Prévenir et agir

**TOUS LES CINQ ANS AU MOINS, LA RÉGLEMENTATION IMPOSE AUX INDUSTRIELS PRÉSENTANT DES RISQUES MAJEURS D'INFORMER LA POPULATION SUSCEPTIBLE D'Y ÊTRE EXPOSÉE. C'EST LE CAS AVEC CETTE NOUVELLE CAMPAGNE RÉGIONALE DE COMMUNICATION DÉCLINÉE SUR DIFFÉRENTS SUPPORTS, DONT LE DOCUMENT JOINT À CE MAGAZINE. À CONSERVER POUR ADOPTER LES BONS RÉFLEXES !**

■ Comme d'autres communes de l'agglomération lyonnaise, Rillieux-la-Pape présente des risques à la fois naturels et technologiques. Au chapitre « nature », deux plans de prévention des risques inondation sont actuellement en vigueur concernant le Rhône au niveau de Crépieux et le ruisseau du Ravin. Même si la menace reste circonscrite aux abords immédiats des cours d'eau, mieux vaut connaître les mesures à observer. En outre, Crépieux montre également un risque géologique dû à une certaine instabilité du terrain.

Côté risques industriels ou technologiques, la ville accueille sur son territoire plusieurs entreprises classées « Seveso »\* pour lesquelles des Plans Particuliers d'Intervention existent. Pyragric, Cotelle, l'Usine des eaux (Crépieux)... toutes appliquent des règles strictes pour contenir les risques potentiels dans leur périmètre.

### ■ SUIVRE LE PLAN

Face à tous ces risques majeurs, incluant la rupture du barrage de Vouglans (Ain), la centrale du Bugey ou les transports de matières dangereuses traversant ponctuellement la ville, la municipalité a mis en place un Plan Communal de Sauvegarde. Approuvé en 2008, mis à jour en 2014 et aujourd'hui en cours de rédaction d'une nouvelle version, il définit l'organisation et les procédures à suivre par les élus et les services municipaux en cas d'événement exceptionnel. En association avec la Ville, la Préfecture organise aussi régulièrement des exercices de sécurité civile sur les sites rilliards à risques. Enfin, la Ville est tenue de réaliser un Document d'Information

Campagne d'information et de prévention 2018

## RISQUES INDUSTRIELS MAJEURS

Êtes-vous prêts ?

[www.lesbonsreflexes.com](http://www.lesbonsreflexes.com)

Nous oui...

**Près de chez vous, 24 sites industriels sont concernés :**

ADG Campinçaz	Isierra Log
Ariema - Site de Pierre-Bénite	Kern One
Brenntag	Port de Lyon - CNR
Cotelle S.A.	Pyragric Industrie
Crealis	Rhône Gaz
Dalmin Chemical France	Safraim
Dépôt Pétrolier de Lyon	SDSP - Saint-Prisct
Eau du Grand Lyon - Crépieux	Solvay Performance Polyamide
Eau du Grand Lyon - Croix-Luziat	Belle-Etoile
Elkem Silicones - Saint-Fons	Solvay - Saint-Fons Spécialités
Entrepôt Pétrolier de Lyon	Stockages Pétroliers du Rhône
Site de triage Sibelin	Total - Plateforme de Feyzin
Site de Bâtiment	

PRÉFECTURE DE LA RÉGION AUVERGNE RHÔNE-ALPES

Communal sur les Risques majeurs qui rappelle les risques rilliards et les consignes de sécurité à appliquer par les habitants. À consulter sur [www.rillieuxlapape.fr](http://www.rillieuxlapape.fr)

\* Relatif à la directive européenne réglementant les sites de production classés à haut risque (Europe)



[www.lesbonsreflexes.com](http://www.lesbonsreflexes.com)

TÉL. 04 78 77 36 00 POUR ÉCOUTER LE SIGNAL D'ALERTE ET LES CONSIGNES À SUIVRE



ÉVÉNEMENT



## NOS SENIORS à la fête !

**LA FIN DE L'ANNÉE APPROCHE ET AVEC ELLE TOUS LES MOMENTS DE PARTAGE QUI OFFRIRONT À DE NOMBREUSES FAMILLES L'OCCASION DE SE RETROUVER. AUSSI, POUR QUE NOËL N'OUBLIE PERSONNE, LA MUNICIPALITÉ A IMAGINÉ PLUSIEURS TEMPS FORTS SPÉCIALEMENT RÉSERVÉS AUX AÎNÉS.**

■ Comme chaque année depuis 2014, le Maire et les élus municipaux se rendront durant le mois de décembre au domicile de tous les Rilliards de plus de 72 ans afin de leur remettre leur traditionnel colis de Noël. Outre ses délices sucrés et salés, il contient une invitation pour assister à un spectacle en février prochain ainsi que le Guide des aînés dans sa version actualisée.

Côté gastronomie, deux repas de fête sont au programme : celui de la Résidence Vermeil, réservé aux résidents et leur famille, samedi 15 décembre ; celui des trois associations dédiées aux aînés (Rencontre et Amitiés, APAR, Crépieux Amitié), lundi 17 décembre. Que vous soyez membre de l'une de ces associations ou seulement retraité, rapprochez-vous de l'un des clubs pour vous inscrire et profiter d'un déjeuner dansant !

### ■ ON SE FAIT UNE TOILE ?

Lancé pendant la Semaine bleue, le Ciné-café se tient désormais le deuxième lundi de chaque mois. Les 12 novembre et 10 décembre prochain, profitez d'une séance de cinéma suivie d'un temps convivial autour d'une collation pour discuter du film... ou de toute autre chose !

Dès le début de l'année 2019, les cycles d'activités proposés par le CCAS continuent avec une programmation riche sur les thématiques de la marche, de l'équilibre, du passage à la retraite... À suivre !



CCAS - TÉL. 04 37 85 01 80  
INSCRIPTION POUR LE REPAS DE NOËL DES ASSOCIATIONS  
APAR : 04 78 88 53 33  
CRÉPIEUX AMITIÉ : 04 78 88 78 93  
RENCONTRE ET AMITIÉS : 06 24 64 29 93





## RESTAURANTS SCOLAIRES

### Du nouveau dans l'assiette

**EN TEST DURANT LE MOIS DE JUIN À L'ÉCOLE DU MONT-BLANC, L'ASSIETTE UNIQUE A FAIT SA RENTRÉE EN SEPTEMBRE DANS TOUTES LES CANTINES RILLIARDES.**

■ Manger plus intelligemment et plus responsable, c'est le principe qui a guidé la municipalité pour proposer une nouvelle formule de restauration. Ainsi, depuis début septembre, les enfants disposent d'une seule et même assiette utilisée du début à la fin du repas. Une fois leur choix fait parmi les saladiers d'entrées, ils s'installent pour déguster avant de se lever de nouveau pour aller chercher leur plat chaud... toujours avec la même assiette ! Moins de changement d'assiettes, c'est moins de manipulation de vaisselle pour les agents de restauration, moins d'eau pour les laver, une vraie sensibilisation des enfants au gaspillage alimentaire et un apprentissage accru de l'autonomie. Avec ce principe, une seule règle : tout ce qui est dans l'assiette doit être mangé ! Voilà pourquoi les enfants décident seuls de la quantité et peuvent prendre le temps nécessaire pour terminer leurs plats.

#### ■ TOUS AU TRI !

Côté fromage et dessert, les enfants sont là aussi seuls juges de ce qui leur fait envie, même si l'équipe de

surveillants reste attentive à l'équilibre alimentaire. Une fois le déjeuner achevé, chacun se dirige vers la table de tri et dépose ses déchets selon leur nature : organique, plastique, recyclable... ainsi que son assiette, verre, couverts et plateau. Une manière très appréciée des élèves de faire comme les grands tout en se faisant plaisir à table !





## DEVENIR PROPRIÉTAIRE

### Pourquoi pas vous ?

**MISE EN PLACE DÈS 2015, PAR ALEXANDRE VINCENDET, LA PRIME MUNICIPALE POUR LA PRIMO-ACCESSION À LA PROPRIÉTÉ EST PLUS QUE JAMAIS D'ACTUALITÉ AVEC DE NOUVEAUX PROGRAMMES IMMOBILIERS ÉLIGIBLES. C'EST LE MOMENT D'EN PROFITER !**

■ Qui a dit qu'acquérir un logement neuf était impossible pour les ménages à revenus modestes et intermédiaires ? Grâce à la prime à la primo-accession proposée par la municipalité, ces foyers peuvent profiter d'un vrai coup de pouce pour se lancer : 3 000 euros pour une famille de trois personnes, 4 000 euros à partir de quatre personnes et 1 000 euros supplémentaires pour les locataires issus du parc HLM de la Ville nouvelle. Même les enfants quittant le giron parental pour acheter leur premier logement sont concernés.

#### ■ IMMEUBLES LABELLISÉS

À Rillieux-la-Pape, cinq programmes immobiliers regroupent actuellement les critères nécessaires pour être éligibles à la prime municipale : Les Terrasses du village (Dynacité), Eskiss (Semcoda), So new (Eiffage), Signature Village (Cogedim) et Les Cabanes de Sermenaz (Pitch Promotion).

De même, avec la suppression du Plan 3A par la Métropole de Lyon, la Ville est désormais habilitée à

labelliser les futures constructions pouvant disposer de cette prime. Ce sera le cas pour la nouvelle tranche des Balcons de Sermenaz, la seconde tranche du Bottet, les opérations en accession sociale rue Victor Hugo et celles en secteur TVA à 5,5 % du rond-point Ampère-République.

#### QUELLES CONDITIONS POUR OBTENIR LA PRIME ?

- Avoir obtenu un Prêt à Taux Zéro
- Ne pas avoir été propriétaire les deux années précédant l'achat
- Ne pas avoir un apport personnel de plus de 30 % du prix d'achat du logement

\* Chiffres septembre 2018

100 primes  
attribuées pour  
un montant de  
339 000 euros  
depuis juin 2015\*



# VOS RENDEZ-VOUS CULTURELS

## THÉÂTRE

### CAMILLE CONTRE CLAUDEL

Portrait de femme

JEUDI 29 NOVEMBRE, À 20 HEURES

SALLE CANELLAS - PLACE CANELLAS



■ À 20 ans, tous les espoirs sont permis et l'insouciance est de mise. À 79 ans, on mesure le chemin parcouru avant que la vie ne tire sa révérence... Passant tantôt de la Camille Claudel jeune et pleine de fougue à l'artiste avant-gardiste et révolutionnaire qui a su laisser sa trace dans un monde d'hommes, les comédiennes donnent voix à ces deux femmes qui s'admirent, se détestent, se moquent tout en se vouant un réel amour.

## COMÉDIE POLICIÈRE

### SAN-ANTONIO CHEZ LES « GONES »

### Enquête dans les Monts d'Or

MARDI 18 DÉCEMBRE, À 20 HEURES

MJC Ô TOTEM - 9 BIS, AVENUE DU GÉNÉRAL LECLERC



■ C'est l'effervescence à Grangonant-au-Mont-d'Or depuis que des enfants ont mystérieusement disparu de la circulation. Heureusement, le fameux commissaire San-Antonio et son inséparable acolyte Bérurier vont mettre leur flair à l'épreuve pour résoudre cette énigmatique affaire qui va voir défiler une trentaine de personnages, tous interprétés par un seul et même comédien. Une prouesse qui confine au génie et qui rend plus que jamais hommage à la verve inimitable du lyonnais Frédéric Dard.

#### INFORMATION / BILLETTERIE

#### ABONNEMENTS :

Accueil Marcel André, 165, rue Ampère

[www.transmetteurs.fr](http://www.transmetteurs.fr)



ÉVÉNEMENT



VIVE

## les lumières !

**PROFITER DES ILLUMINATIONS DÈS LA SORTIE DE L'ÉCOLE OU DU BUREAU, C'EST CE QUE VOUS PROPOSE LA MUNICIPALITÉ EN DÉPLAÇANT EXCEPTIONNELLEMENT LES FESTIVITÉS AU VENDREDI 7 DÉCEMBRE. PRÊTS À EN PRENDRE PLEIN LES YEUX ?**

■ Quoi de mieux que la fête des Lumières pour offrir un autre éclairage sur les changements majeurs qui s'opèrent dans le centre-ville rilliard ? Mais avant de les découvrir, deux déambulations partiront de la Velette et des Alagniers avec leurs échassiers revêtus de leurs habits flamboyants en direction de la place Maréchal Juin. Sur place, diverses animations lumineuses et des stands de snacking ou boissons vous attendent pour une halte gourmande.

Le top départ du maire est lancé ? C'est le moment de poser vos yeux sur le chantier de rénovation de l'espace Baudelaire tandis que scintilleront quelques lumignons sur la nouvelle résidence So New ! On murmure même que les derniers étages de la tour 7 du Bottet pourraient eux aussi s'illuminer pour annoncer officiellement sa future démolition.



VENDREDI 7 DÉCEMBRE À PARTIR DE 17 H 30  
PLACE MARÉCHAL JUIN  
TÉL. 04 37 85 00 00

### C'EST DANS LA BOÎTE !

De septembre à décembre, 90 habitants de tous âges ont sillonné les rues des Alagniers, appareils photo en mains, pour immortaliser quelques instants de vie à l'occasion de « Correspondance de quartier », un projet imaginé par l'équipe du blÖffique théâtre. Vendredi 7 décembre, profitez de votre halte place Maréchal Juin pour découvrir l'exposition de cartes postales issues de ce projet.





## TRIBUNE DE LA MAJORITÉ MUNICIPALE

### ■ MARIAGES : LES RÈGLES S'APPLIQUENT PARTOUT ET POUR TOUS

Franchissement de lignes blanches, de feux rouges, circulation en sens interdit, sur les trottoirs, les voies de bus, vitesse excessive, mise en danger de la vie d'autrui... **Certains cortèges sont dangereux pour les riverains et convives.** Cela exaspère les habitants à juste titre.

À Rillieux-la-Pape, grâce aux agents de Police nationale et municipale et au réseau de caméras de vidéoprotection, **nous sanctionnons systématiquement les violations du code de la route.** Récemment, un cortège de mariage a fait l'objet d'une cinquantaine de contraventions. Par la suite, la municipalité a décidé de célébrer le mariage à huis clos.

En amont des célébrations, Julien Smati, premier adjoint au maire, et un responsable de la Police municipale, prennent le temps d'échanger avec les futurs mariés et de rappeler la loi. **Ces derniers doivent signer une charte de bonne conduite** qui les engage à veiller au bon déroulement de la cérémonie en toute sérénité et en toute sécurité.

**C'est parce que nous prenons le temps de la prévention que nous sommes inflexibles sur ces questions-là.**

## TRIBUNE DES ÉLUS DE LA GAUCHE UNIE MUNICIPALE

### ■ PARLONS DE DÉMOCRATIE LOCALE....

Un maire à temps plein, disait-il. Elu président des LR du département du Rhône, ayant repoussé le retour du forum des associations au 15 septembre, étant pris par ses activités politiques aux LR ce week-end-là. **Un maire qui inaugure, qui inaugure... Qui coupe des rubans,** avec la presse, important, et ses affidés ; il faut qu'ils existent quand même autour de lui, au moins pour l'image. **Tout ceci sans invitation de l'ensemble des élus** qui ont obtenu, nous devons encore lui rappeler au bout de 4 années de pouvoir princier dans le château Ranvier privatisé, plus de voix que ses listes en 2014. **Donc, plus de Citoyens électeurs qui font cette ville et qu'il méprise sans vergogne.**

Le Bottet ? Tout est loué ou vendu. **MENSONGE.** La place Canellas, une réussite totale en accord avec les commerçants et les parents d'élèves : **MENSONGE,** encore. La salle Simone Veil inaugurée en lieu et place d'une crèche, pourtant prévue. « Sermenaz et Ostérode, sans moi c'était le déluge.... Une réussite totale depuis moi ». Sauf que c'était signé et développé avant lui. Les habitants ne sont pas dupes.

Il y avait un cirque de passage dernièrement sur notre ville. Nous pensons qu'il tenait le rôle de prestidigitateur, maître de l'écran de fumée....

À votre écoute.  
Amicalement.

[uvqnr@unevillequinousresemble.org](mailto:uvqnr@unevillequinousresemble.org)

## TRIBUNE DU GROUPE PRG ET INDÉPENDANTS

■ *Nous n'avons pas pour habitude de commenter l'actualité nationale, mais nous tenons tout de même à revenir sur la démission de Gérard Collomb du poste de Ministre de l'Intérieur tant cette décision est lourde de conséquences pour la démocratie locale. Nous ne commenterons pas ici les conditions de départ de monsieur Collomb du Ministère de l'Intérieur.*

*En démissionnant pour revenir à Lyon, Gérard Collomb a lancé malgré lui la campagne des élections municipales qui n'auront lieu qu'en... mars 2020. Si sa réélection à la mairie de Lyon n'a pas posé de problème, nous nous interrogeons sur l'impact de son retour sur la gouvernance de la Métropole.*

*Qui en sera le véritable président ? Monsieur Kimelfeld ou l'ancien Ministre, craignant de se représenter car incertain de ses soutiens ?*

*En agissant de la sorte, l'ancien locataire de la place Beauvau agit comme si Lyon et la Métropole étaient sa propriété. Nous espérons que les stratégies personnelles ne prendront pas le pas sur l'immense travail fait en bonne intelligence entre la Métropole et notre ville, au-delà des querelles partisanes.*

Corinne BOZON-GUILLOT  
Gilbert DANDEL  
Parti Radical & Indépendant

## TRIBUNE RÉUSSIR ENSEMBLE

### ■ RILLIEUX LA PAPE A BESOIN D'UNE POLITIQUE CULTURELLE AMBITIEUSE ET POPULAIRE

Le décès récent du chanteur Rachid Taha vient nous nous rappeler que Rillieux-La-Pape peut aussi briller dans l'actualité grâce aux talents de ses habitants. **Notre commune a été le tremplin de nombreuses réussites aussi bien culturelles que sportives.**

**Ces réussites doivent beaucoup aux associations.** Leur grand nombre et leur diversité permettent de proposer des activités variées et d'accompagner beaucoup de jeunes. Le retour du forum des associations a permis de leur rendre leur visibilité.

**Mais cela ne suffit pas.** Les associations ont besoin d'une vraie politique de soutien : jusqu'au mandat précédent, elles étaient soutenues par des subventions, des mises à disposition de salles pour les spectacles de fin d'année à concurrence de deux prêts gratuits par an. Du mobilier, comme des chaises pouvait être mis à disposition gracieusement... Cela ne se fait plus, c'est un service payant. Pour la première fois depuis la création de la biennale de la danse de Lyon, notre commune n'a pas été représentée au défilé du fait de l'arrêt de subventions municipales.

**La politique culturelle et sportive n'est plus suffisante !** Or ces structures participent non seulement au vivre ensemble mais elles permettent l'émergence de talents qui valorisent l'image de notre commune. Il est indispensable de continuer de mener une vraie politique exigeante mais promotrice de la culture au sens large. Les habitants de Rillieux-La-Pape en ont besoin. Monsieur Vincendet, la culture, c'est important !  
Jean-Christophe Darne et Nicolas Appell

Jean-Christophe DARNE et Nicolas APPELL  
[www.reussir-ensemble-rillieux.fr](http://www.reussir-ensemble-rillieux.fr)

# LOCATION EN RÉSIDENCE SENIORS à Rillieux-la-Pape



**Louez votre appartement à partir de 504€ CC<sup>(1)</sup> :**

- Résidence sécurisée et conviviale
- Appartements à louer du T1 au T3
- Salon-Club avec terrasse et jardin aménagé
- Une équipe présente sur place 7j/7 en journée
- Animations et services à la carte<sup>(2)</sup> :  
livraison de repas, de médicaments, téléassistance...



**SENIORIALES**  
patrimoine & services

**05 62 47 86 10**  
[www.senioriales.com](http://www.senioriales.com)

Senioriales de Rillieux-la-Pape  
21 rue de la République (69140)  
06 79 42 72 34

Illustration (C)infirme à caractère d'ambiance. (1) (2) Détails des conditions sur place ou sur [www.senioriales.com](http://www.senioriales.com)

ORGANISATION OBSEQUES - PREVOYANCE OBSEQUES



**Pôle Funéraire Public**  
Métropole de Lyon

Délégataire officiel de la Ville de Rillieux-la-Pape

**Un n° d'appel 24h/24 - 7j/7 : 04 72 76 08 18**  
Siège social : 181 avenue Berthelot - 69365 Lyon cedex 07  
**[www.polefunerairepublic.com](http://www.polefunerairepublic.com)**

HUMAIN AVANT TOUT



DU 12 AU 16  
DÉCEMBRE



PARC  
BROSSET

# Marché de Noël 2018



**12, 13 & 16**  
de 11 h 30 à 18 heures

**14 DÉCEMBRE**  
de 11 h 30 à 20 heures

**15 DÉCEMBRE**  
de 11 h 30 à 22 heures



[www.rillieuxlapape.fr](http://www.rillieuxlapape.fr) |  [villederillieuxlapape](https://www.facebook.com/villederillieuxlapape)





ÉVÉNEMENT



## DU 12 AU 16 DÉCEMBRE, Glissez sur la magie de Noël !

**COMMENT ENVISAGER LES FÊTES DE FIN D'ANNÉE SANS FAIRE UN CROCHET PAR VOTRE DÉSORMAIS TRADITIONNEL MARCHÉ DE NOËL INSTALLÉ PARC BROSSET ? POUR CETTE 5<sup>E</sup> ÉDITION, LES VISITEURS POURRONT S'ADONNER AUX JOIES DE LA GLISSE AVEC L'INSTALLATION D'UNE PATINOIRE SYNTHÉTIQUE ÉPHÉMÈRE. FROID DEVANT !**

■ Dans les allées de votre village de Noël, retrouvez une cinquantaine d'exposants aux étals chargés de propositions attrayantes : bijoux fantaisies, maroquinerie, champagne, terrines, fromages, décorations en bois, sapins et houx... le plus dur sera de choisir !

Pour les enfants, c'est un véritable petit paradis. Poser pour une photo souvenir sur les genoux du Père Noël, engloutir un churros ou une pomme d'amour, profiter des animations quotidiennes : vous savez où aller pour faire plaisir à vos bambins.

Et pour ajouter encore un peu de magie à ces 5 jours de fête, chaussez les patins à glace et élevez-vous sur la piste ! Accessible à tous les âges même aux plus petits et 100 % gratuite, la patinoire fait une entrée remarquée parmi les animations du marché de Noël. Retrouvez-la à proximité du podium. Prévoyez uniquement des gants pour protéger vos mains : nous fournissons la paire de patins à votre peinture. C'est parti pour 30 minutes de glisse comme si vous étiez en station ! Sur certains créneaux d'ouverture, des moniteurs donneront gratuitement des cours de patinage. Vous n'avez plus d'excuse pour entrer en piste !

### ■ À CHAQUE JOUR SON ANIMATION

Spectacles sur glace, modelage de ballons, atelier maquillage, concert et gospel... en plus de la patinoire accessible tous les jours, des animations amuseront petits et grands. Sans oublier le feu d'artifice tiré le samedi, à 20 heures.

### ■ QUAND VENIR ?

Mercredi 12, jeudi 13 et dimanche 17 décembre, de 11 h 30 à 18 heures.

Vendredi 15 décembre, de 11 h 30 à 20 heures.

Samedi 16 décembre, de 11 h 30 à 22 heures.

### ■ DITES « OUISTITI » PÈRE NOËL !

Ouf ! Le studio photo du Père Noël a encore trouvé une petite place sur le marché de Noël. Les enfants n'ont plus qu'à grimper sur les genoux du monsieur à la barbe blanche et arborer leurs plus beaux sourires. Les photos offertes par la Ville seront remises aux familles courant janvier.



DU 12 AU 16 DÉCEMBRE - PARC BROSSET  
PROGRAMME COMPLET SUR  
[www.rillieuxlapape.fr](http://www.rillieuxlapape.fr)

# Toutes les nouveautés en audioprothèse sont chez **AUDITION CONSEIL**

Installé à Rillieux-la-Pape, David COLIN, audioprothésiste, vous reçoit dans son centre **AUDITION CONSEIL** et nous présente les nouveautés dans le monde de l'audition.



**David COLIN**  
Spécialiste de l'audition

Les appareils auditifs modernes sont de plus en plus performants et de plus en plus discrets. Notre objectif est toujours de choisir et de proposer les appareils apportant la meilleure compréhension dans les milieux bruyants : comme le restaurant ou les réunions. Ce sont souvent dans ces situations que les difficultés sont les plus importantes. Nous utilisons dans notre centre les tests les plus précis permettant de mesurer la gêne des patients lorsqu'il y a du bruit.

## Appareils rechargeables

Ils sont de plus en plus performants. Si changer les piles est un problème pour vous, il existe des solutions qui permettent de transformer votre appareil en un appareil rechargeable.



## Télécommande

Vous pouvez facilement modifier le volume ou changer de programme en fonction des circonstances.

## Téléphone

Vous pouvez entendre votre téléphone directement dans vos deux appareils. Votre téléphone portable peut également servir de télécommande pour les appareils auditifs, afin d'ajuster le volume à votre guise.



## Télévision

Le son de la télévision arrive directement dans les aides auditives pour une compréhension parfaite.



<b>Test<sup>(1)</sup> Auditif gratuit</b>	<b>Essai gratuit<sup>(2)</sup> chez vous</b>	<b>Garantie 4 ans<sup>(3)</sup></b>	<b>Contrôle et nettoyage gratuits de vos aides auditives toutes marques<sup>(4)</sup></b>
---	--	---	---



## AUDITION CONSEIL Rillieux-la-Pape

1 rue André Janier,  
2518 route de Strasbourg  
Parking gratuit  
04 78 06 55 48

Ouvert du lundi au vendredi  
de 9h à 12h et de 14h à 18h  
BUS 33 arrêt Charles de Gaulle / BUS C2 arrêt Loup Pendu

AUDITION CONSEIL est également présent à Lyon ( 8 Centres )  
Villeurbanne ( 2 Centres ) - Charbonnières - Craponne - Lentilly - Vaulx-en-Velin - Bessenay  
Mornant - Pierre-Bénite - St-Didier-Au-Mont-D'or - Villefranche/Saône - Bourgoin-Jallieu



(1) Test non médical (2) Sur prescription médicale ORL (3) Non applicable dans les centres