

Le Rilliard

LE MAGAZINE MUNICIPAL DE RILLIEUX-LA-PAPE • OCTOBRE 2018

43



LA SEMAINE BLEUE
pour chouchouter nos aînés



AGENDA

JEUDI 4 OCTOBRE

ATELIER YOGA DU RIRE

À destination des aidants
De 14 h 30 à 15 h 30 / salle
polyvalente au 347, rue
Capitaine Julien
Sur inscription au
04 37 85 01 80

JEUDI 4 OCTOBRE

DAARA J FAMILY

Concert hip hop, Sénégal
À 20 heures / MJC Ô Totem,
9 bis, avenue du Général Lederer
Lire aussi p.7

SAMEDI 6 OCTOBRE

LES SAMEDIS EN MUSIQUE CHIRP CHIRP

Spectacle poético-musical
À 16 heures / médiathèque
Éphémère, place de Verdun

SAMEDI 6 OCTOBRE

ÉLECTION DE MISS CURVY RHÔNE-ALPES

À 19 h 30 / salle des fêtes,
place Canellas
Lire aussi p.6

DIMANCHE 7 OCTOBRE

CONVERGENCE VÉLO

À 13 heures / Hôtel de ville
Lire aussi p.6

DIMANCHE 7 OCTOBRE

LOTO DES CLASSES EN 7

À 14 heures / salle
polyvalente au 347, rue
Capitaine Julien

DU 8 AU 12 OCTOBRE

SEMAINE BLEUE

Lire aussi le dossier p.12

MERCREDI 10 OCTOBRE

LE TEMPS D'UNE HISTOIRE

À partir de 6 ans
À 15 heures / médiathèque
Éphémère, place de Verdun

MERCREDI 10 OCTOBRE

PAUSE LECTURE PARENTS- ENFANTS

De 15 à 16 heures / MPT
des Alagniers, 2, rue
Boileau

JEUDI 11 OCTOBRE

LE CAS MARTIN PICHE

Spectacle comique
À 20 heures / salle des
fêtes, place Canellas

DU 12 OCTOBRE AU 3 NOVEMBRE

EXPOSITION RILL'EN ARTS

Chapelle de la Buissière /
chemin de la Chapelle
Lire aussi p.7

SAMEDI 13 OCTOBRE

ÉCHAPPÉE BULLE, 7^E ÉDITION

Festival BD
De 10 à 18 heures / salle
polyvalente au 347, rue
Capitaine Julien
Lire aussi p.26-27

MARDI 16 OCTOBRE

HÉROS OUBLIÉS : LES ANIMAUX DANS LA GRANDE GUERRE

Conférence animée par
Jean-Michel Derex
À 18 heures / médiathèque
Éphémère, place de Verdun
Lire aussi p.17



AGENDA

MARDI 16 OCTOBRE

INAUGURATION DE L'ÉPICERILL'

À 11 h 30 / 4, rue de Rome

MERCREDI 17 OCTOBRE

ATELIER TABLETTES NUMÉRIQUES

À partir de 6 ans, sur
inscription

À 15 heures / médiathèque
Éphémère, place de Verdun

MERCREDI 17 OCTOBRE

INAUGURATION DE LA MAISON DE LA FAMILLE ET DE LA PARENTALITÉ

À 18 heures / 30, rue
Général Brosset

SAMEDI 20 OCTOBRE

LES SAMEDIS EN MUSIQUE ZACHARIE

Folk

À 16 heures / médiathèque
Éphémère, place de Verdun
Lire aussi p.7

DU 21 AU 26 OCTOBRE

SEMAINE DES CULTURES URBAINES #2

Lire aussi p.22-23

DIMANCHE 21 OCTOBRE

RILLIEUX BREAKIN' BATTLE

À 17 heures / Espace 140,
291, rue d'Athènes

WWW.



RETROUVEZ TOUTES LES
INFOS PRATIQUES
DE L'AGENDA DU MOIS SUR

www.rillieuxlapape.fr ET SUR
[Facebook.com/villederillieuxlapape](https://www.facebook.com/villederillieuxlapape)

SAMEDI 27 OCTOBRE

LE TEMPS D'UNE HISTOIRE

Jusqu'à 5 ans

À 10 heures / médiathèque
Éphémère, place de Verdun

DIMANCHE 28 OCTOBRE

BAND'RILL

Course pour Rose

Dès 9 h 30

Lire aussi p.23

MERCREDI 31 OCTOBRE

INAUGURATION DE LA PLACE CANELLAS ET FÊTE D'HALLOWEEN

À 18 h 30 / place Canellas

LUNDI 5 NOVEMBRE

EN ROUTE VERS COMPOSTELLE

Conférence-reportage

À 14 h 30 / MJC Ô Totem,

9 bis, avenue du Général
Leclerc

NUMÉROS UTILES

POLICE : 17

POLICE MUNICIPALE :
04 78 97 25 65

POMPIERS : 18

SAMU URGENCE
MÉDICALE : 15

PHARMACIE DE GARDE :
3237

HOTEL DE VILLE :
04 37 85 00 00

NUMÉRO VERT :
0800 051 331





RÉTRO



Rétro

- 1 **RENTRÉE DES CLASSES** / Lundi 3 septembre, école des Semailles.
- 2 **JOURNÉES EUROPÉENNES DU PATRIMOINE** / Samedi 15 septembre, Musée des sciences médicales et de la santé, Ostérode
- 3 4 **ASSOC' EN VUE, LE RETOUR DU FORUM DES ASSOCIATIONS** / Samedi 15 septembre, Espace 140.
- 5 **COMMÉMORATION DE LA LIBÉRATION DE RILLIEUX-LA-PAPE** / Lundi 3 septembre, Mémorial du jardin de la Paix, parc Brosset.
- 6 **PRINTEMPS DES ARTS AVEC GÜNTHER SOMMER, INVITÉ D'HONNEUR VENU DE NOTRE VILLE JUMELLE ALLEMANDE DITZINGEN** / Samedi 15 septembre, chapelle de la Buissière.

**SOMMAIRE**

séquences **P.4**
 À LA UNE • P.4 / 5 / 6 / 7

fiers d'être
 Rilliards **P.8**
 PORTRAIT • P. 8
 SPORT • P.9
 JEUNESSE • P.10

dossier **P.12**
UNE SEMAINE BLEUE
 pour chouchouter
 nos aînés

chapitres **P.16**
 CULTURE • P.16
 ÉVÉNEMENT • P.17
 CULTURE • P.18
 ÉVÉNEMENT • P.19
 PATRIMOINE • P.20 / P.21

atmosphère **P.22**
 CULTURE • P.22
 SPORT • P.23
 CULTURE • P.26 / P.27

Le Rilliard • Le magazine municipal
 de la ville de Rillieux-la-Pape.
 Édité à 13 500 exemplaires.
 Diffusion gratuite, vente interdite.

DIRECTEUR DE LA PUBLICATION /
 Alexandre Vincendet, Maire de Rillieux-
 la-Pape, Conseiller de la Métropole
RÉDACTEUR EN CHEF / Charles Jean-Louis
RÉDACTION / Service communication,
 Pagina communication
CRÉDITS PHOTOS / Service communication,
 Pagina Communication, Jean-François
 Marin, Shimabuku
CONCEPTION GRAPHIQUE ET MISE EN PAGE /
 Pagina Communication
IMPRESSION / Imprimerie Courand
 et Associés

Imprimé sur un papier issu d'usines
 ISO 14001 respectant les règles de la
 gestion forestière durable.



Chères Rilliardes, chers Rilliards,

Le 31 octobre prochain, je vous attends nombreux à l'inauguration de la place Canellas dans le quartier de Crépieux. Cette centralité tant attendue donne une nouvelle vie à cet espace qui n'était jusque-là qu'un parking. Arborée, réhabilitée et piétonne cette toute nouvelle place offrira un cadre convivial au marché du samedi matin et sécurisera les familles qui se déplacent aux alentours de l'école. École qui, elle aussi, a fait peau neuve pour mieux s'intégrer dans cet ensemble rénové.

Lieu de commerces, la réhabilitation de la place nous a aussi permis de mieux organiser le stationnement. En concertation avec les commerçants, nous avons créé 13 places de stationnement supplémentaires et prévoyons le passage en zone bleue pour favoriser les arrêts courts dans le secteur. Désormais, Crépieux dispose d'un véritable espace

de vie qui ne fera que renforcer son attractivité commerciale.

Quartier par quartier, nous poursuivons la réhabilitation de notre ville. Le mois dernier, les travaux des rénovations de l'Espace Baudelaire ont commencé et ceux de la première partie du nouveau quartier du Bottet se sont terminés. A terme, l'ensemble de ces aménagements estomperont les frontières et mettront fin à la logique de ghetto qui a fortement pénalisé notre ville.

Au-delà de l'amélioration de votre quotidien, l'harmonisation de notre territoire répond aux exigences de l'idéal Républicain. La République partout et pour tous, voilà l'enjeu de notre mandat.

Bien fidèlement,
 Alexandre Vincendet, Maire,
 Conseiller de la Métropole



À LA UNE

04

PRATIQUE DU YOGA

CULTIVER SON CORPS
ET SON MOI INTÉRIEUR



L'enseignante Florence Toinon de l'Association Yoga Crépieux propose de travailler en douceur mais en profondeur lors de cours de Hatha Yoga, appelé aussi le Yoga de l'énergie. Diminuer le stress, apaiser le mental, retrouver harmonie et sérénité, fortifier le dos, assouplir le corps, développer l'équilibre physique et psychique, retrouver bien-être et vitalité... les bienfaits sont nombreux et désormais reconnus. Travaillez sur la respiration en réservant votre place les mercredis : à 9 h 15 ou 10 h 45, foyer Vialletet, 1, rue Albert Romain ou à 18 h 15 et 19 h 45, au gymnase place Canellas.



yogalyonkaivalya.
wordpress.com
OU 09 50 28 92 03



POLYCLINIQUE LYON NORD

Deux trophées remportés en 2018

■ La Fédération Hospitalière Privée Auvergne-Rhône-Alpes a récompensé des acteurs qui, au sein de l'hospitalisation privée, ont amélioré la qualité et la sécurité des soins apportés aux patients lors d'une soirée au Musée des Beaux-Arts de Lyon, en juin dernier. La Polyclinique Lyon Nord a remporté le 2^e prix dans la catégorie Démarche Qualité avec le meilleur niveau de certification : A. L'établissement s'est également vu décerner le prix de l'engagement 2017 dans la catégorie Performance et Stratégie en santé, qui salue la mise en place d'un outil informatique permettant une collecte régulière de la dose d'irradiation des patients réalisant un scanner. Excellence du soin, respect du patient, mutualisation des ressources, la Polyclinique Lyon Nord poursuit son programme de modernisation et d'optimisation constante.



65, RUE DES CONTAMINES, TÉL. 0 826 28 29 30
<https://polyclinique-lyon-nord.fr>



OCTOBRE ROSE

LE CANCER DU SEIN, PARLONS-EN !

■ Alors qu'une femme sur huit risque de développer un cancer du sein, la vocation de la campagne Octobre Rose est de les sensibiliser par l'information et le dialogue, mais aussi de les convaincre du rôle primordial du dépistage précoce. Comme chaque année, le personnel de la Polyclinique Lyon Nord se mobilise pour la prévention lors d'une journée Rose, jeudi 18 octobre, de 10 heures à 16 h 30. Un bus sensibilisera les femmes à l'autopalpation tandis que deux associations apporteront leur soutien et conseils, Europa Donna et Siel Bleu.



REEMPLACER UNE CHEMINÉE ancienne génération avec la prime air bois

■ Dans un souci d'amélioration de la qualité de l'air sur le territoire et de réduction de la pollution liée au chauffage individuel au bois, la Métropole de Lyon aide financièrement les particuliers à remplacer leur cheminée ancienne génération. Ainsi foyers ouverts ou vieux poêles à bois seront substitués par des appareils labellisés « flamme verte » plus performants et surtout moins polluants. Pour bénéficier de la prime air bois de 500 €, pouvant s'élever à 1 000 € pour les ménages aux revenus modestes, il faut remplir différents critères, notamment habiter l'une des 59 communes de la Métropole de Lyon. Pour connaître la marche à suivre et passer un hiver confortable, contactez sans plus attendre l'un des conseillers de l'espace info énergie de l'ALEC Lyon au 04 37 48 22 42.



<https://www.grandlyon.com/services/prime-air-bois.html>

ASSOCIATION VRAC Faites le plein de produits de qualité, à petits prix



■ Un vendredi par mois, de 11 à 15 heures, le local mis à disposition par Dynacité au 56, avenue du Général Leclerc se transforme en véritable épicerie solidaire et éphémère où de nombreux adhérents à l'association se retrouvent pour récupérer leur commande passée quinze jours plus tôt. VRAC propose aux habitants des quartiers prioritaires une liste de plus de 90 produits biologiques, locaux ou écologiques de qualité, à des prix très compétitifs. De l'alimentaire, du frais, de l'épicerie, de l'hygiène et soin du corps et entretien de la maison. Prendre soin de soi, de sa famille, de son logement avec un budget restreint, c'est possible !

Prochaines dates de distribution :
les vendredis
26 octobre,
23 novembre et
21 décembre



REJOIGNEZ L'ASSOCIATION EN VOUS INSCRIVANT À commandes.vrac.rillieux@gmail.com OU PAR TÉLÉPHONE AU 07 83 31 93 74

CONCESSION FUNÉRAIRE

PENSEZ À SON
RENOUVELLEMENT

Vous disposez d'une concession dans l'un des cimetières communaux de Vancia, Crépieux ou Rillieux-Village ? Sachez que son renouvellement n'est pas prolongé automatiquement et qu'il faut en faire la demande dans les deux ans qui suivent l'échéance, auprès du service État civil de l'Accueil Marcel André ou en ligne sur <https://demarches.rillieuxlapape.fr>



TÉL. 04 37 85 00 00

RECHERCHE FAMILLES D'ACCUEIL



À l'occasion de la fête des Lumières, 25 Allemands de notre ville jumelle Ditzingen font le voyage jusqu'ici et seront logés chez des habitants rilliards, du 6 au 9 décembre. Âmes hospitalières, faites-vous connaître auprès de Denise Filliat du Comité de jumelage au 06 81 67 52 95



À LA UNE

TENTEZ VOTRE CHANCE AU LOTO DES CLASSES EN 7

« Quine » ! « Carton plein » !
Attablez-vous dans la salle polyvalente de la rue Capitaine Julien et écoutez attentivement les numéros tirés au sort. Si le hasard fait bien les choses, vous remporterez peut-être l'un des nombreux lots proposés par l'Amicale des classes en 7 : voyage sur l'Hermès, tablettes numériques, repas gastronomiques... bonne chance ! Rendez-vous dimanche 7 octobre, à 14 heures au 347, rue Capitaine Julien.

🚲 DIMANCHE 7 OCTOBRE TOUS EN SELLE !



Une balade urbaine collective à vélo, ça vous tente ? Au départ de plusieurs communes de l'agglomération, dont Rillieux-la-Pape, l'événement « Convergence vélo » est ouvert à tous, petits et grands. 100 % gratuit et sans inscription préalable, il vous propose de regagner le parc Blandan à Lyon où un village vous attend avec animations, goûter et rafraîchissements. Le parcours encadré par des volontaires est parfaitement sécurisé. Prenez la ligne de départ, dimanche 7 octobre, à 13 heures, devant l'hôtel de ville, 165, rue Ampère.



CONCOURS MISS CURVY Belles et rondes

■ Exit les standards des magazines féminins, le concours de beauté Miss Curvy milite pour les courbes voluptueuses ! Les femmes sont belles, charmantes et élégantes, quelle que soit la taille de leur pantalon, un point c'est tout ! Assistez à la finale de l'élection Rhône-Alpes et encouragez les 15 participantes qui défilent, samedi 6 octobre, à partir de 19 h 30, salle des fêtes place Canellas. Qui succèdera à Cécilia Gribel, notre Miss Curvy Rhône-Alpes 2017 rilliarde ?

🤝 ASSOCIATION CARITATIVE DEVENEZ BÉNÉVOLE AU SECOURS CATHOLIQUE

■ Rompre l'isolement des personnes démunies en créant du lien social, c'est le leitmotiv qui anime la quinzaine de bénévoles du Secours catholique. Avec le jardin solidaire, les cours de français, les sorties thématiques ou encore par la simple qualité de leur écoute, ils parviennent à instaurer une relation de confiance avec les bénéficiaires et partager des instants de bonheur. « *Tout ce qui n'est pas donné est perdu* », disait Pierre Ceyrac. Alors si vous disposez d'un peu de temps libre, rejoignez les rangs des bénévoles ! Poussez les portes du local les lundis, de 14 à 16 heures, 31, avenue du Mont-Blanc.



TÉL. 04 78 88 62 28 OU CONTACTEZ DIRECTEMENT
AGNÈS SASSOLAS, LA RESPONSABLE, AU 06 43 17 26 97.

VACANCES DE LA TOUSSAINT

OPTEZ POUR L'ACCUEIL LOISIRS



Du 22 octobre au 2 novembre, première session de vacances pour les écoliers. Pour les occuper, avez-vous pensé aux trois centres de loisirs municipaux ? Adaptés à l'âge de vos enfants -de 3 à 16 ans-, ils proposent une multitude d'activités sportives et artistiques. Côté budget, les tarifs sont indexés sur votre quotient familial. Une solution économique et pratique pour faire plaisir à vos enfants sans vous ruiner. Inscriptions du 3 au 16 octobre sur votre Espace famille ou à la Direction des Politiques éducatives.

+ d'infos  Accueil Marcel André
Tél. 04 37 85 00 00

SAVE THE DATE

MERCREDI 17 OCTOBRE,
À 18 HEURES
INAUGURATION DE LA
MAISON DE LA FAMILLE
ET DE LA PARENTALITÉ

Découvrez et célébrons ensemble ce lieu unique de soutien à la parentalité ainsi que les nombreuses actions menées par les acteurs et partenaires. Rendez-vous au 30, rue Général Brosset !



FESTIVAL AMPLY

Branchez les guitares !

**CONNAISSEZ-VOUS LES SAMEDIS EN MUSIQUE ?
CES CONCERTS LIVE ET INTIMISTES PROGRAMMÉS PAR LA
MÉDIATHÈQUE DONNENT À VOIR LES PÉPITES DE LA SCÈNE
LYONNAISE. EN OCTOBRE, DEUX DATES, DEUX UNIVERS.**

■ **Samedi 6 octobre**, Marie et Natacha, duo féminin qui compose le groupe Chirp Chirp, s'affrontent dans une bataille de mots bien affûtés, qui riment et qui claquent. Autant poétesses que chanteuses, elles sont aussi un brin comédiennes.

■ **Samedi 20 octobre**, Zacharie, crooner folk, vous grattera quelques morceaux de son premier album Giant bear. Entre 4 yeux, dans une ambiance feutrée, fondez littéralement en écoutant sa voix chaleureuse vous raconter « Les roses et les mensonges que l'on offre à celle qu'on aime ».

À 16 heures, médiathèque l'Éphémère, place de Verdun.

EXPOSITION RILL'EN ARTS

DÉCOUVREZ LES VISAGES DES TALENTS D'ICI

■ Peintures, bijoux, illustrations, sculptures, aquarelles, photos... ils sont 12 à avoir été sélectionnés pour exposer leurs plus belles réalisations à la Chapelle de la Buisnière. Amateurs ou professionnels, ces talents du cru ont tous une singularité qui vous charmera à coup sûr. Rencontrez les artistes et leurs œuvres du 22 octobre au 3 novembre.





FOLAN CHOISIT PERICA

pour accompagner son développement

SI LA SOCIÉTÉ ICTL CRÉÉE EN 1988 A CHANGÉ DE NOM EN 2010 POUR DEVENIR FOLAN, SON ACTIVITÉ A ELLE AUSSI ÉVOLUÉ : DE SIMPLE ASSEMBLEUR EN CONNECTIQUE OPTIQUE, FOLAN EST DEvenu LE SPÉCIALISTE FRANÇAIS DES COMPOSANTS PASSIFS POUR LES RÉSEAUX EN FIBRE OPTIQUE. PRÉSENTATION AVEC LUDOVIC ROBERT, SON DIRIGEANT.

■ Il est des opportunités à ne pas rater et lorsque Ludovic Robert a eu l'occasion de succéder à l'un des associés d'ICTL, il ne l'a pas manquée. « *ICTL comptait alors quatre collaborateurs et concentrait son activité sur un seul métier* », se souvient le dirigeant. Dès 1999, pour franchir un nouveau cap, les associés créent le Groupe R&D qui, grâce à ses filiales, est vite reconnu comme l'un des leaders sur le marché des télécommunications par fibre optique. « *Un marché déjà porteur et qui nous a permis d'assurer notre développement* ».

■ DE VÉNISSIEUX À PERICA

Qui dit croissance dit aussi besoin d'espaces plus importants. Aussi, après quelques années passées à Vénissieux puis à Vaulx-en-Verlin, c'est désormais sur la zone industrielle de Perica que Folan a décidé d'implanter ses locaux. « *Avec 80 employés et un secteur d'activités en plein essor, nous avons besoin d'au moins 10 000 m² pour travailler dans de bonnes conditions* », commente Ludovic Robert. « *Nous disposons finalement de 11 500 m², dont 7 500 couverts, qui nous offrent une partie production, une de stockage et une de bureaux. Et notre équipe va*

en plus profiter de restaurants, crèches, infrastructures sportives ou supermarchés dans ou à proximité de la zone ! Un avantage non négligeable par rapport à nos anciens locaux et qui a fortement fait pencher la balance dans le choix de Perica ! »



692, RUE DES MERCIÈRES – TÉL. 04 78 80 08 10
www.folan.net



FOLAN EN CHIFFRES

- **20 M€** de CA en 2016-2017
- **30 %** de croissance par rapport à 2015-2016
- **80** employés
- **1** site de production en Chine et 1 en Roumanie
- Principaux clients : opérateurs télécom français ou étrangers, collectivités locales, équipementiers



SPORT



© Laurence Danière

ABOLIR les frontières de la danse

À L'OCCASION DE LA 18^E BIENNALE DE LA DANSE DE LYON, LES JEUNES DE « DANSER SANS FRONTIÈRES » ONT PRÉSENTÉ LEUR PIÈCE « FLOWERS CRACK CONCRETE » DERRIÈRE LAQUELLE SE CACHE UNE BELLE HISTOIRE DE PASSERELLES ENTRE DE JEUNES ISRAËLO-PALESTINIENS.

■ Ils s'appellent Elvis, Inès, Nadjima, Jérôme ou Kelly et sont de nationalités, de cultures ou de religions différentes. Tout les sépare et pourtant, ils ont été réunis autour d'une même passion, celle de la danse. Le projet « Passerelles » a été initié en 2015 par l'association Danser sans Frontières (DSF) et le Centre Chorégraphique National de Rillieux (CCNR). Il est né de la volonté de provoquer des rencontres, aussi insolites que cosmopolites, grâce à la danse et autour de valeurs essentielles comme le partage, la paix et l'échange. Des ateliers ont ensuite émergé entre les danseurs et différents publics -les écoliers, jeunes en insertion et seniors- pour les sensibiliser à cette initiative. Un film sur le thème a même été réalisé.

■ NOUVEAUX MOUVEMENTS

En 2018, Passerelles a particulièrement pris corps dans le cadre de l'Année Croisée France Israël. La pièce

« Flowers crack concrete », dirigée par Yuval Pick, directeur du CCNR, a été l'aboutissement d'un long travail de répétitions, de Rillieux-la-Pape jusqu'à Kfar Yasif, au nord d'Israël. Yuval Pick explique : « Cette rencontre riche m'a poussé à inventer avec eux un nouveau folklore, une danse qui les rassemble, qui reflète leurs individualités. Nous avons créé un langage du mouvement qui permet de sentir immédiatement la puissance de l'unisson [...] Cette création invite à aller vers l'inconnu, vers celui qui n'est pas moi, en transcendant les frontières entre les gens par la danse et la rencontre ». Un pari largement réussi par les 24 danseurs dont la performance a été saluée par le public les 15 et 16 sur l'esplanade du théâtre de Fourvière.



TÉL. CCNR : 04 72 01 12 30
www.ccnr.fr

fiers d'être Rilliards



LE LYCÉE LAMARQUE HONORÉ

par les Meilleurs Artisans de France

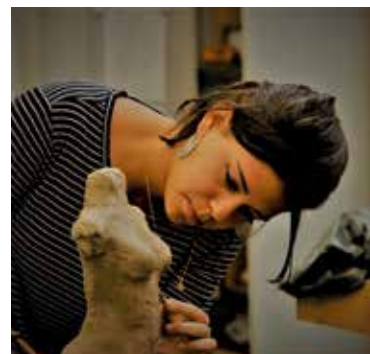
DEPUIS 1963, LE LYCÉE LAMARQUE FORME DES JEUNES AUX MÉTIERS DE L'ARCHITECTURE, DE LA TAPISSERIE D'INTÉRIEUR ET DU BOIS. CES DERNIÈRES ANNÉES, PLUSIEURS ÉLÈVES ONT BRILLAMMENT RÉUSSI LE CONCOURS DES MEILLEURS ARTISANS DE FRANCE.

■ Ébéniste, menuisier, tourneur... les métiers du bois sont largement représentés au sein du lycée Lamarque. Dans la spécialité sculpture sur bois, deux élèves, Enky et Émilie, ont ainsi respectivement obtenu les médailles d'or et d'argent pendant l'année scolaire 2017-2018 : une véritable fierté pour le lycée. Leur professeur, Gilles Huon, qui les accompagne dans ce concours, témoigne : « *La préparation est plus souvent psychologique. Oui, cela paraît étonnant pour un métier manuel et artistique, mais sans le mental, les mains ne suivent pas !* ». Le professeur les a notamment entraînés avec des examens blancs leur rappelant souvent qu'il pouvait « *leur faire voir les mouvements, mais en aucune façon les faire à leur place* ».

AU CŒUR DU CONCOURS

■ Un ouvrage nécessite l'utilisation d'une trentaine d'outils. Les candidats disposent de quatre mois pour reproduire une sculpture sur bois d'après une photographie envoyée en décembre. En avril, ils remettent un dossier avec clichés de leur ouvrage, un document d'une dizaine de pages relatant les méthodes employées, ainsi qu'un dessin à l'échelle. La sculpture sur bois est examinée par le jury de professionnels.

Ce concours est un véritable tremplin pour les élèves. Grâce à lui, certains ont trouvé un emploi en moins de deux mois, ce qui est plutôt rapide dans une filière où les offres restent rares. D'autres médaillés ont réussi à avoir des postes à fortes responsabilités, notamment dans de grandes entreprises de produits de luxe.



+ d'infos



10, ROUTE DE GENÈVE
TÉL. 04 72 27 40 00

www.lycee-lamarque.etalab.ac-lyon.fr



CPS Printing
Cloud & Print Solutions

CPS Printing
Quartier Osterode
Bât. 001 - 69140 Rillieux-la-Pape
04 78 23 05 11

NEUF / OCCASION
ACHAT / LOCATION

Votre partenaire de proximité

**BESOIN DE MATERIEL D'IMPRESSION
ET DE SOLUTIONS DE SÉCURITÉ ?**

Nous le gérons pour vous en toute simplicité !



Copieur • Imprimante • Tableau numérique
Video projecteur • Antispam • Antivirus
Sauvegarde externalisée • Conseil et Analyse de votre parc
Maintenance et réapprovisionnement automatique



SERVICE 7J/7
24H/24

50%
crédit d'impôts



Aide à Domicile & Auxiliaire de vie
pour personnes âgées
et personnes handicapées

NOUVELLE AGENCE

62A, avenue de l'Europe
69140 Rillieux-la-Pape

04 78 67 65 93
www.asadservices.fr

INTERVENTIONS SUR RILLIEUX-LA-PAPE ET ALENTOURS

BOULANGERIE ANGE

Rond-Point Charles de Gaulle
2500 Route de Strasbourg
Tél : 04.78.97.22.70



**10 BAGUETTES
= 5€**

Offre valable jusqu'au 31/10/18 contre remise
de ce bon dans la Boulangerie Ange de Rillieux

Pour votre santé, pratiquez une activité physique régulière. www.mangerbouger.fr



LA SEMAINE BLEUE

pour chouchouter nos aînés





À CHAQUE SAISON, SON ACTION POUR LES SENIORS ! DU COLIS DE NOËL AU GRAND REPAS DES AÎNÉS EN PASSANT PAR LE SPECTACLE DE FÉVRIER, LA MUNICIPALITÉ RYTHME L'ANNÉE DES PLUS ÂGÉS DE MOMENTS FORTS EN CONVIVIALITÉ POUR ROMPRE L'ISOLEMENT ET RENFORCER LES LIENS ENTRE LES GÉNÉRATIONS. LA PREUVE AVEC LA SEMAINE BLEUE QUI, CET AUTOMNE, RÉSERVE BIEN DES SURPRISES À TOUS LES RETRAITÉS RILLIARDS !



■ Informer et sensibiliser le grand public sur la contribution des aînés à la vie économique, sociale ou culturelle, mais aussi sur les difficultés qu'ils peuvent rencontrer, tel est l'objectif de cette Semaine bleue dont l'origine remonte à 1951. « À Rillieux-la-Pape, nous n'attendons pas ces sept jours dédiés pour être à l'écoute des plus âgés et donner la possibilité à ceux qui sont isolés de se rencontrer », rappelle Marie-Claude Monnet, adjointe aux Aînés et au Handicap. « Pour cette semaine, nous sommes particulièrement attachés à ce que les événements se déroulent dans tous les quartiers et nous misons sur la diversité des propositions pour satisfaire le plus grand nombre ».

Un pari gagné si l'on en juge par le programme proposé du 8 au 12 octobre (voir page suivante).

UNE CANICULE BIEN GÉRÉE

Durant l'alerte de niveau 3 qui s'est étendue sur vingt jours cet été, la centaine de personnes inscrite sur le registre nominatif du CCAS a été contactée tous les jours, en semaine et le week-end, par les agents du service pour s'assurer que tout allait bien. Avec plus de 1 500 appels sur la période, aucune problématique particulière n'a été constatée.

En outre, ces appels ont permis d'identifier un certain nombre de personnes particulièrement isolées que le CCAS continuera à joindre tout au long de l'année.



COUP DE PROJECTEUR sur les animations

GOURMAND, CONTEMPLATIF, CURIEUX, ACTIF... QUEL QUE SOIT VOTRE PROFIL DE RETRAITÉ, IL Y A FORCÉMENT UN ÉVÉNEMENT DANS LE PROGRAMME DE LA SEMAINE BLEUE POUR SATISFAIRE VOS ENVIES.

■ LUNDI 8 OCTOBRE

- **Marche bleue** : l'AUVR Randonnée vous emmène à la découverte de la ville.
Départ à 9 h 30 de l'Accueil Marcel André
- **Lancement des Ciné-café** : pour cette première séance, le Ciné-Rillieux vous offre votre place !
Projection suivie d'un goûter convivial.
À 14 h 30

■ MARDI 9 OCTOBRE

- **À table !** : un menu spécial accompagné d'un spectacle musical vous attendent pour le déjeuner au restaurant de la résidence Vermeil. Régalez-vous !
Inscriptions au 04 78 88 11 10
- **Seniors en fête** : rendez-vous à 15 heures à l'EHPAD Bon secours pour vous amuser !
- **Jeux de société avec l'APAR**, à 14 heures
Inscriptions au 09 52 02 42 69

■ MERCREDI 10 OCTOBRE

- **Visite de la nouvelle Maison des Familles et de la Parentalité** : à découvrir dès 9 h 30 !
Inscriptions au CCAS, tél. 04 37 85 01 80
- **L'heure du conte** : un moment de détente à l'EHPAD Castellane avec Mme Guigues pour retomber avec délice en enfance.
Inscriptions au 04 72 88 78 10
- **« Le scoop »** : une pièce de théâtre à apprécier sans modération proposée par l'association Crépieux Amitié à 14 h 30.
Inscriptions au 04 78 88 73 93

■ JEUDI 11 OCTOBRE

- **« Avant j'étais vieux »** : une comédie musicale venue tout droit de la région Aquitaine à ne manquer sous aucun prétexte.



En partenariat avec la Carsat – Transport possible sous conditions et dans la limite des places disponibles jusqu'à l'Espace 140, de 14 h 30 à 17 heures.

■ VENDREDI 12 OCTOBRE

- **Belote coïncée** : organisée par l'association Rencontre et Amitié avec de nombreux lots à la clé !
Inscriptions au 06 24 64 29 93, de 14 à 18 heures.
- **Visite de la recyclerie et de l'ÉpiceRill'**, la nouvelle épicerie sociale et solidaire
À partir de 14 h 30



ANIMATIONS GRATUITES POUR TOUS
INSCRIPTIONS OBLIGATOIRES AUPRÈS DU
CCAS OU DES ASSOCIATIONS ET STRUCTURES
PARTENAIRES. PROGRAMME DÉTAILLÉ SUR
www.rillieuxlapape.fr



RÉSIDENCE VERMEIL

Confort et convivialité garantis

LA RÉNOVATION GLOBALE DU BÂTIMENT EN 2015 A LAISSÉ PLACE À UNE RÉSIDENCE CONFORTABLE, AGRÉABLE ET ÉCONOME EN ÉNERGIE POUR ACCUEILLIR SES OCCUPANTS DANS LES MEILLEURES CONDITIONS.

■ Inscrite au registre des « résidences autonomie » (non médicalisées), Vermeil met à la disposition de ses résidents 61 logements du studio au deux pièces pour une personne seule ou un couple.

Si aucun personnel soignant n'est présent, les habitants ne sont pas pour autant seuls puisque différentes personnes se succèdent chaque jour pour assurer leur sécurité comme leur bien-être : un agent de veille sociale les visite chaque matin et propose des animations l'après-midi, un agent d'accueil les aide dans leurs démarches administratives ou autres, une coordinatrice hébergement gère le fonctionnement de la structure, sans oublier une personne d'astreinte présente chaque nuit et week-end qui intervient en cas de besoin.

Côté restauration, les résidents profitent de menus élaborés sur place, à partir de produits frais et locaux, par un chef cuisinier. Tous les retraités rilliards peuvent d'ailleurs venir y déjeuner chaque jour de la semaine, à l'heure du déjeuner !

+ d'infos  TÉL. 04 78 88 11 10

BERNADETTE DUCATILLON

73 ans

« Je suis enchantée d'être à Vermeil. J'avais besoin d'avoir du monde autour du moi et ici, il y a toujours quelqu'un pour discuter, prendre de mes nouvelles... On nous propose différentes activités et l'équipe est aussi à l'écoute qu'efficace. »



MARIE-CLAUDE MONNET,

adjointe aux Aînés et au Handicap

« Avec l'ouverture de la résidence Les Senioriales le mois prochain, nos retraités bénéficieront d'une structure d'accueil supplémentaire qui complètera encore l'offre proposée en matière d'hébergement adapté à leurs besoins. »

RÉSERVÉ AUX AÎNÉS ET AUX AIDANTS

Le CCAS organise des ateliers thématiques en partenariat avec la CARSAT et la Métropole de Lyon :

- 4 octobre : Yoga du rire, relaxation - Du répit pour les aidants
- 11 octobre et 22 novembre : D-Marche -

Marcher pour préserver sa santé

- 15 novembre : Concilier plaisir et santé - Autour de la nutrition

Toute l'année, différentes activités sont proposées. Renseignez-vous auprès du CCAS - Tél. 04 37 85 01 80

UN AUTOMNE au Ciné-Rillieux

EN OCTOBRE ET NOVEMBRE, LES FESTIVALS ET AUTRES TEMPS FORTS SE RAMASSENT À LA PELLE DANS VOTRE CINÉMA. DEMANDEZ LE PROGRAMME !

■ Au Ciné-Rillieux, on ne se contente pas seulement de diffuser des films, on propose également des animations pour faire de ce lieu un vrai espace d'échange et de convivialité. Ce sera le cas ce mois d'octobre lors de l'exposition Henri Fonda, du 5 au 30 octobre, en lien avec le Festival Lumière, mais aussi avec le film *Tempête à Washington*, d'Otto Preminger, projeté lundi 15 octobre, à 19 h 30.

Pendant les vacances de Toussaint, c'est aux petits spectateurs et à leurs parents que le Ciné-Rillieux ouvrira en grand ses portes à l'occasion des «Toiles de mômes», du lundi 22 octobre au dimanche 4 novembre. À l'affiche, des films pour enfants à partir de deux ans, des avant-premières, des films japonais ou d'actualité, le tout accompagné d'une animation spécifique.

■ À L'HEURE DU CENTENAIRE

Dans le cadre des manifestations portées par la municipalité pour célébrer le centenaire de la Grande Guerre, le Ciné-Rillieux a programmé du 5 au 11 novembre une série de longs métrages qui mettent à l'honneur la place des femmes dans ce conflit : *Joyeux Noël*, *Un long dimanche de fiançailles*, *La vie et rien d'autre*, *Les gardiennes*. À voir et revoir pour ne jamais oublier.

+ d'infos www.cine-rillieux.fr
TÉL. 04 74 98 24 11

PAR ICI LES BONS PLANS !

Jusqu'au 22 octobre, pour tout achat d'un abonnement six mois ou un an au Ciné-Rillieux, une place supplémentaire est offerte. De même, en répondant à l'enquête sur vos habitudes cinématographiques, vous gagnez également une séance gratuite ! Rendez-vous sur www.cine-rillieux.fr ou à l'accueil du cinéma.





LE CENTENAIRE DE LA GRANDE GUERRE

en avant-première

ILS AVAIENT 18, 20 OU 37 ANS, HABITAIENT RILLIEUX-LA-PAPE ET ONT ÉTÉ MOBILISÉS IL Y A 100 ANS, AU PÉRIL DE LEUR VIE, POUR DÉFENDRE LES VALEURS RÉPUBLICAINES. POUR RENDRE HOMMAGE À CES HOMMES ET ANCRER CES VALEURS DANS TOUS LES ESPRITS, LA MUNICIPALITÉ A IMAGINÉ TOUTE UNE SÉRIE DE FESTIVITÉS QU'ELLE VOUS DÉVOILE AUJOURD'HUI EN PARTIE.

Au-delà des temps forts réservés au grand public, le programme préparé par l'équipe municipale permettra aux jeunes d'aller plus loin dans leur engagement lors de la grande journée citoyenne du 10 novembre. Conférences, ateliers avec les pompiers volontaires, l'armée, le Conseil municipal des enfants ou celui des jeunes... les opportunités de se mobiliser ne manqueront pas.

En parallèle de cette journée, une exposition itinérante sur la Grande Guerre sera installée dans les résidences seniors de la ville, à la caserne des pompiers et dans les collèges avant de prendre place à l'hôtel de ville. Le maire fera également la classe aux élèves de primaire dans une salle de cours d'époque, reconstituée dans les salons de l'hôtel de ville, tandis que la cérémonie du 11 novembre prendra cette année une ampleur toute particulière.

Le programme détaillé de cette célébration sera dévoilé dans le dossier du Rilliard du mois de novembre. Plus que quelques semaines à attendre...

+ d'infos



INSCRIVEZ-VOUS À LA JOURNÉE CITOYENNE
DU 10 NOVEMBRE EN CONTACTANT CHRYSTÈLE
LINARÈS AU 04 37 85 00 00



ET LES ANIMAUX DANS TOUT ÇA ?

Chevaux, chiens, pigeons... Ces animaux comme bien d'autres ont eux aussi participé à l'effort de guerre comme compagnons de soldats. Pour mettre en valeur leur aide précieuse, Jean-Michel Derex, docteur en histoire et auteur du premier ouvrage illustré sur les animaux durant la Première guerre mondiale, présentera ces « héros oubliés » lors d'une conférence.

Héros oubliés : les animaux dans la Grande Guerre

Mardi 16 octobre, à 18 heures – Médiathèque l'Éphémère

IMMERSION

dans l'histoire de la médecine

ACTUELLEMENT OUVERT DE MANIÈRE EXCEPTIONNELLE POUR CERTAINS ÉVÉNEMENTS ET AUX GROUPES, LE MUSÉE DES SCIENCES MÉDICALES ET DE LA SANTÉ A CHOISI LE SITE D'OSTERODE POUR DÉVOILER SES ÉTONNANTES COLLECTIONS. JEAN-CHRISTOPHE NEIDHARDT, SON CONSERVATEUR, PRÉSENTE CE LIEU UNIQUE.

■ L'essentiel de la médecine moderne depuis le 18^e siècle jusqu'à nos jours, c'est ce que vous propose de découvrir le musée dans les différentes salles qui le composent. Côté hangar, les pièces majeures raviront les amateurs de spectaculaire : grands squelettes, grands appareils de radiologie de la fin du 19^e aux années 20... la visite vaut le détour.

À l'arrière du bâtiment, totalement reconfiguré pour l'accueil du public, l'ostéologie, les crânes et toutes les informations sur l'histoire de l'anatomie ou de la chirurgie se dévoilent. C'est aussi dans cette salle que se trouvent quelques parties de corps conservées dans des bocaux, des explications sur le système nerveux, la circulation sanguine ou les viscères abdominaux. Âmes sensibles, s'abstenir !

■ PIÈCES REMARQUABLES

Une fois le « cabinet de curiosités naturelles » et les droguiers de pharmacie franchis, un autre couloir abritant deux momies ainsi qu'une chaise électrique vous attend avant de vous mener dans l'espace dédié à l'histoire de l'anthropologie criminelle.

Les adeptes de sciences médicales, quant à eux, apprécieront sans doute la belle collection de cires anatomiques tout droit importées de la Société de médecine de l'ancien Hôtel-Dieu de Lyon, ainsi que les anatomies naturalisées. Beaucoup d'autres pièces historiques peuplent le Musée des sciences médicales et de la santé. Il ne tient qu'à vous de les explorer !



819, ROUTE DU MAS RILLIER - BÂT. 2
MSMS69140@GMAIL.COM
TÉL. 06 51 26 02 32
RETROUVEZ LE MUSÉE EN VIDÉO SUR
www.rillieuxlapape.fr





ÉVÉNEMENT



NOUVELLE PLACE CANELLAS

Préparez-vous au grand frisson !



ABRACADABRA ! APRÈS PLUSIEURS MOIS DE TRAVAUX, LA PLACE CANELLAS S'EST TRANSFORMÉE EN UN VÉRITABLE ESPACE LIBÉRÉ DE TOUTE CIRCULATION AUTOMOBILE ET DésORMAIS ENTIÈREMENT RÉSERVÉ AUX PIÉTONS. DÉCOUVREZ SA MÉTAMORPHOSE MERCREDI 31 OCTOBRE À L'OCCASION DE SON INAUGURATION ET DE LA FÊTE D'HALLOWEEN... COSTUME CONSEILLÉ !

Lieu emblématique au cœur de Crépieux, la place Canellas accueille aujourd'hui les passants sur un parvis minéral doté d'espaces végétalisés qui invitent à la détente. Si le stationnement y est désormais impossible, les automobilistes profitent de parkings sur la route de Genève et la rue Albert Romain pour accéder facilement aux commerces alentours ou bâtiments municipaux (mairie annexe, école, salle des fêtes). Côté façades, toutes ont été rénovées et dévoilent encore mieux leurs atouts à la nuit tombée, lorsque des éclairages judicieusement positionnés révèlent leur belle architecture. Et le samedi matin, c'est tout le marché qui gagne en visibilité puisque le mur de soutènement a été supprimé !



INAUGURATION MERCREDI 31 OCTOBRE, À 18 H 30

BON À SAVOIR

FACILE DE SE GARER

Même si la place Canellas est désormais piétonne, l'offre de stationnement sur le secteur a été entièrement reconstituée et comprend même 13 places supplémentaires. Une bonne nouvelle pour les commerces.



ET RILLIEUX INTÉGRA

le département du Rhône

SAVEZ-VOUS QU'IL Y A 50 ANS, RILLIEUX ET CRÉPIEUX-LA-PAPE FAISAIENT PARTIE DES VILLES DU DÉPARTEMENT DE L'AIN ET NON DU RHÔNE ? PLONGÉE DANS LES ARCHIVES MUNICIPALES POUR MIEUX COMPRENDRE LES RAISONS DE CE CHANGEMENT.



■ Si le rattachement officiel de la ville au Rhône date du 1^{er} janvier 1968, on trouve dès le milieu du 19^e siècle les prémices d'une vraie volonté de rapprochement. En effet, en 1852, Miribel exprimait déjà son souhait d'intégrer le département voisin entraînant avec elle les communes de Rillieux, Tramoyes, Neyron, Sathonay et Saint-Maurice-de-Beynost. Pourtant, il a fallu attendre plus de 100 ans, au printemps 1966, pour que le Conseil municipal de Rillieux s'empare du sujet.

À cette époque, la Ville nouvelle, alors appelée « ZUP »*, était en pleine construction et le financement de ce gigantesque chantier posait question. Parallèlement à cela, la Communauté Urbaine de Lyon (COURLY) était sur le point de naître et l'équipe municipale rilliarde y voyait une formidable opportunité pour trouver les fonds nécessaires à l'éclosion de la ZUP... à condition que Rillieux entre dans le département du Rhône et intègre de fait l'agglomération lyonnaise !

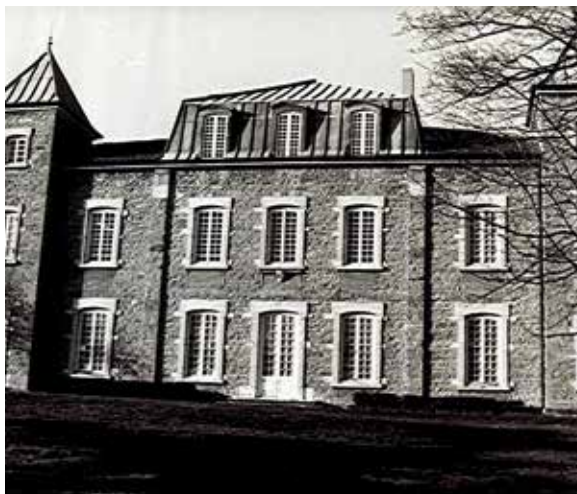
DU REJET À L'ACCEPTATION

■ Après un premier vote à majorité « contre » du Conseil municipal en mai 1966 pour ce projet de rattachement, les élus changent finalement d'avis et votent une délibération le 3 octobre 1966 actant la demande d'intégration dans le Rhône, comme le stipule cet extrait : « *Le Conseil municipal de Rillieux décide de chercher dans le rattachement au Rhône une solution au problème financier de l'équipement de la ZUP* ». Ce même jour, le Conseil municipal de Crépieux-la-Pape vote également son rattachement au département du Rhône.

Dans son sillage, la ville entraîne Sathonay Camp, Sathonay Village, Montanay et Genay tandis que Vancia est de son côté rattachée à Rillieux, entrant elle aussi par conséquent dans le même département.

* Zone à Urbaniser en Priorité

À QUOI RESSEMBLAIT RILLIEUX à l'aube des années 70 ?



Le château Ranvier avant sa transformation en hôtel de ville



La Police municipale au grand complet



La mairie place de Verdun.
Aujourd'hui, la médiathèque et les Archives s'y sont installées de manière provisoire



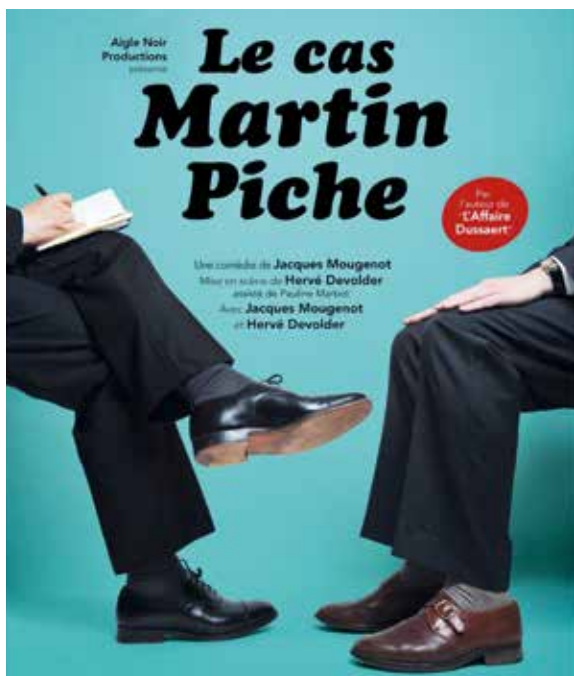
Séance de délibération à la
Communauté Urbaine de Lyon
(COURLY)

VOS RENDEZ-VOUS CULTURELS

COMÉDIE

LE CAS MARTIN PICHE C'est grave docteur ?

JEUDI 11 OCTOBRE, À 20 HEURES
SALLE CANELLAS - PLACE CANELLAS



■ Martin Piche ne s'intéresse à rien dans la vie et c'est bien là son problème. Avec l'aide de son psy, dont la curiosité est au contraire attisée par ce cas désarmant, il va tenter d'apporter une réponse à cette pathologie peu commune. Entre réalité et fiction, entre insolite et burlesque, entre moments d'émotions et grandes plages de fous rires, les deux interprètes de ce huis-clos embarquent leur public avec eux dans une séance d'introspection aussi inédite que comique.

INFORMATION / BILLETTERIE

ABONNEMENTS :

Accueil Marcel André, 165, rue Ampère
www.transmetteurs.fr

SEMAINE DES CULTURES URBAINES #2

Place aux arts urbains

MARDI 6 DÉCEMBRE, À 20 H 30 - ESPACE BAUDELAIRE

■ Après le succès de la première édition en 2017, la Ville et ses partenaires invitent les jeunes rilliards à explorer quatre disciplines cet automne : danse, sport urbain, musique électronique et street art.

Du lundi 22 au vendredi 26 octobre, des ateliers d'initiation et de perfectionnement se succéderont, menés par des intervenants spécialisés (inscription obligatoire) :

- Initiation à la photographie et réalisation d'une œuvre d'art collective en street art. Inauguration le 26/10, à 19 heures sur le parvis du CCNR.
- Balade urbaine et atelier d'expression autour du street art (23 et 24/10)
- Street work out et art du déplacement (23/10)
- Break dance et house (24/10)
- Musique assistée par ordinateur (25/10). Un concert clôturera la journée à la MJC Ô Totem.

■ MARDI 24 : ne manquez pas « One the road », le spectacle de cirque dansé de « Spartan Circus ».

Espace 140 - Infos et réservation :

www.mjcrillieux.com - Tél. 04 78 88 94 88

+ d'infos



DU 21 AU 26 OCTOBRE

www.transmetteurs.fr

DANSE

RENDEZ-VOUS AU RILLIEUX BREAK'IN BATTLE

■ Dimanche 21 octobre, des danseuses et danseurs venus des quatre coins du monde s'affronteront dans une compétition de hip hop aussi spectaculaire qu'acharnée. Du 1 contre 1 pour les plus jeunes au 2 contre 2 pour les confirmés, ce show orchestré par Moncef Zebiri, de la compagnie Tie Break, promet un grand moment de danse.

Espace 140, à 17 heures



SPORT



ET 1 ET 2 ET 3 Band'Rill !



APRÈS DEUX ÉDITIONS QUI ONT ATTIRÉ PLUSIEURS CENTAINES DE COUREURS, LA BAND'RILL EST DÉSORMAIS OFFICIELLEMENT INSCRITE DANS LE CALENDRIER DES ÉVÉNEMENTS SPORTIFS RILLIARDS. CETTE ANNÉE, C'EST AU PROFIT DE L'ASSOCIATION PETIT CŒUR DE BEURRE QUE LES PARTICIPANTS PRENDRONT LE DÉPART, DIMANCHE 28 OCTOBRE. À VOS BASKETS !

■ Implantée au niveau national, l'association Petit cœur de beurre agit sans relâche pour soutenir les parents et familles des enfants atteints de cardiopathie congénitale, tout comme les professionnels, organismes de santé et chercheurs qui les accompagnent. En France, un enfant sur 100 naît avec une malformation cardiaque et plus de 300 000 adultes vivent avec cette maladie. Voilà pourquoi les bénévoles de Petit cœur de beurre mettent tout en œuvre pour rendre la vie des patients et de leurs proches plus agréable, tout en améliorant leur confort.

■ TOUS EN PISTE !

Envie de prendre le départ de cette course solidaire dédiée cette année à la petite Rose ? Pour les enfants, deux parcours d'un ou deux kilomètres sont proposés dès 9 h 30 tandis que les adultes leur succéderont pour couvrir les cinq ou dix kilomètres qui leur sont réservés. En 2017, la « Course pour Cassie » a permis de récolter 3 474 euros pour l'Association Française des Familles ayant un enfant atteint du syndrome de Silver Russel. À vous de faire mieux cette année pour Petit cœur de beurre !



MODE D'EMPLOI

Pour participer à la Band'Rill, remplissez le formulaire disponible sur le site www.rillieuxlapape.fr ou dans le magasin Spode, 13, rue Tupin (Lyon 2^e). Le bulletin distribué aux enfants est à remettre à l'Accueil Marcel André.

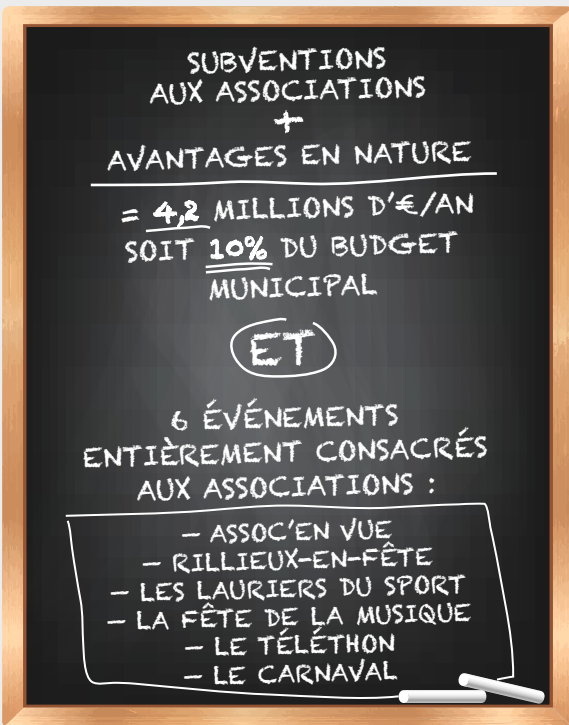
Inscriptions possibles, au gymnase du Cosec, 89, rue d'Athènes, samedi 27 octobre, de 10 à 18 heures et jusqu'à une heure avant la course, le jour même, dans la limite des dossards disponibles (tarifs majorés).



DÉPART RUE D'ATHÈNES AU NIVEAU DU COSEC - INSCRIPTIONS SUR rillieuxlapape.fr
CERTIFICAT MÉDICAL OBLIGATOIRE
DROIT D'INSCRIPTION : 12 € POUR LE 10 KM ET 8 € POUR LE 5 KM - GRATUIT POUR LES ENFANTS



TRIBUNE DE LA MAJORITÉ MUNICIPALE



TRIBUNE DES ÉLUS DE LA GAUCHE UNIE MUNICIPALE

■ LE RETOUR DU FORUM DES ASSOCIATIONS...

« ASSOC en VUE » mais depuis 4 ans perdues de vue. Quel aveu d'impuissance, quelle impasse politique pour cause d'idéologie déplacée. Résultat : un chapiteau au Loup pendu qui a coûté cher aux contribuables pendant des années, **des associations, pionnières du lien social local, qui ne jouent plus le jeu à force d'être matraquées** et d'être remises au fait du prince. Des associations TRES sollicitées (c'est peu de le dire...) par le service du même nom pour être présentes ce 15 septembre.

15 septembre, parlons-en, toutes les villes de l'agglomération, Sathonay, Caluire, Fontaine pour ne parler que de nos voisines, Lyon aussi, ont fait la rentrée des associations le 8 septembre.

Maire à temps plein ou indisponible à cette date-là pour cause de réunion politique des jeunes UMP ? Réponse demandée SVP

Plus grave, des millions engloutis dans la rénovation de l'Espace Baudelaire mais aucun financement de la **Biennale de la danse** qui faisait la réputation et la fierté des Rilliardees et Rilliardees depuis plus de 10 ans en créant **du lien social, de la solidarité intergénérationnelle et une exposition positive de tous nos nombreux talents** d'ici. Ça ne coûtait que 3000 euros.

Le choix politique de la majorité municipale n'est pas celui-là depuis des années, les sirènes de police retentissent de plus en plus la nuit alors que la population n'a pas changé depuis 2014. **Pourquoi, c'est la question de nombreux habitants qui viennent à notre rencontre.**

Nous sommes présents, à votre écoute.
uvqnr@unevillequiunusressemble.org

TRIBUNE DU GROUPE PRG ET INDÉPENDANTS

■ Les travaux du futur espace culturel Baudelaire ont commencé. Il était temps de remettre au goût du jour cette immense bâtisse à l'architecture vieillissante des années 70. Malgré son âge, les Rilliardees sont attachés à cette maison de la culture. Chacun se l'est appropriée à sa manière et nous savons ce que nous devons à cette structure.

Celle-ci disposera d'une médiathèque connectée aux nouvelles technologies, d'un roof-top ouvert au public, d'une salle de projection et d'une salle de spectacle dernier cri.

Cet équipement structurant sera placé au cœur du centre-ville de Rillieux-la-Pape et cette centralité ne fera que renforcer son attractivité. Ainsi, il apparaît comme évident que la médiathèque sera prisée par les associations et nous espérons que la ville a prévu une politique juste, équilibrée et pas trop coûteuse dans le cadre de l'attribution des salles et des équipements.

Nous savons notre tissu associatif dynamique et il serait dommageable que l'absence d'augmentation des subventions municipales ne soit pas compensée par plus de générosité en ce qui concerne les avantages en nature.

Corinne BOZON-GUILLOT
Gilbert DANDEL
Parti Radical & Indépendant

TRIBUNE RÉUSSIR ENSEMBLE

■ NOTRE VILLE A BESOIN D'UNE POLITIQUE CULTURELLE ET SPORTIVE AMBITIEUSE ET POPULAIRE

Le décès récent du chanteur Rachid Taha, vient nous nous rappeler que Rillieux-la-Pape peut aussi briller dans l'actualité grâce aux talents de ses habitants. **Notre commune a été le tremplin de nombreuses réussites.**

Ces réussites doivent beaucoup aux associations. Leur grand nombre et leur diversité permettent de proposer des activités variées et d'accompagner beaucoup de jeunes. Le retour du forum des associations a permis de leur rendre leur visibilité.

Mais cela ne suffit pas. Les associations ont besoin d'une vraie politique de soutien : jusqu'au mandat précédent, elles étaient soutenues par des mises à dispositions de salles pour les spectacles de fin d'année à concurrence de deux prêts gratuits par an et du mobilier, comme des chaises pouvait être mis à disposition gracieusement... Cela ne se fait plus, c'est devenu un service payant ! Pour la première fois depuis la création de la biennale de la danse de Lyon, notre commune n'a pas été représentée au défilé du fait de l'arrêt de la subvention municipale à la MJC.

La politique culturelle et sportive n'est plus suffisante ! Or ces structures participent non seulement au vivre ensemble mais elles permettent l'émergence de talents qui valorisent l'image de notre commune. Il est indispensable de continuer de mener une vraie politique exigeante mais promotrice de la culture et du sport au sens large. Les habitants de Rillieux-La-Pape en ont besoin. Monsieur Vincendet, la Culture, c'est important, le Sport aussi !

Jean-Christophe DARNE et Nicolas APPELL
www.reussir-ensemble-rillieux.fr

SEMAINE DE L'ACCESSION

VENEZ RENCONTRER NOS EXPERTS À RILLEUX-LA-PAPE

**NOMBREUX LOTS
À GAGNER**



rendez-vous sur www.dynacite.fr



JEUDI 18 OCTOBRE DE 15H À 19H
SAMEDI 20 OCTOBRE DE 10H À 18H

11 avenue Général Leclerc - Rilleux-la-Pape

Devenez propriétaire !



Contactez-nous
04 74 14 10 52



www.dynacite.fr   

FESTIVAL BD

vivement l'échappée bulle !



CETTE ANNÉE, L'ÉCHAPPÉE BULLE SE TIENDRA À LA SALLE POLYVALENTE, RUE CAPITAINE JULIEN. À NOUVEAU LIEU, NOUVELLES ANIMATIONS : INKTOBER ZONE, TATOUAGES, ATELIER SPECTACLE... ENRICHISSENT LA PROGRAMMATION.

INKTOBER ZONE : LE DÉFI DU JOUR

■ Contraction de « ink » pour encre et « tober » pour octobre, le « Inktober » est un challenge créé par un illustrateur américain en 2009. Le principe : faire un dessin tous les jours et le partager sur les réseaux sociaux. Dans l'Inktober Zone, vous réaliserez toute la journée des dessins en noir et blanc, aidés par l'illustrateur Mathieu Bertrand. À 16 heures, le maire remettra le prix du meilleur dessin adulte et du meilleur dessin enfant.

De 10 à 16 heures.



ATELIER TATOUAGE POUR LES AMATEURS

■ Vous avez la BD dans la peau ? Il est temps de passer à l'acte. Tendez votre bras à Gregdizer. D'un coup de feutre, il réalisera le dessin que vous aurez choisi dans son catalogue. Tatouage garanti éphémère et sans douleur ! Pensez à retirer un ticket à l'accueil car le nombre de place est limité.

De 10 h 30 à 11 h 15.

GIGANTESQUE MONDE, ATELIER SPECTACLE POUR ENFANTS RÊVEURS

■ Avec un crayon, une gomme et un peu d'imagination, tout devient possible quand les 5-10 ans créent leur propre histoire, guidés par les dessinatrices Anjalé et Léah Toutitou.

À 10 h 30. Durée 55 mn.

ATELIER SÉRIGRAPHIE POUR LES CURIEUX

■ Apprenez cette technique d'imprimerie au succès planétaire, qui consiste à dupliquer une image à l'aide d'un pochoir. Votre maître sera Papy Art, artiste croix-roussien bien connu dans les pentes pour ses visites guidées de Lyon à la découverte... de la sérigraphie, évidemment.

De 15 à 18 heures.



VÉLOTAXI : LE BON PLAN TRANSPORT

■ Il est gratuit et fait la navette de la médiathèque Ephémère jusqu'à la salle Capitaine Julien avec deux places à son bord. N'hésitez pas à l'interpeller !

ON N'OUBLIE PAS SES CLASSIQUES

■ « Et les rencontres dédicaces avec les auteurs ? Et les ventes d'albums ? » Soyez en joie, l'équipe de la médiathèque a convoqué tout ce beau monde. Vous retrouverez Tony Curien, l'animateur-comédien qui fait autant rire les enfants que les parents, en maître de cérémonie ; l'atelier « Vous piochez, ils dessinent » avec les étudiants de l'école Emile Cohl ; Annick Dervissoglou et les dessins de ses Tach'A Tout. Recueillez les confidences des auteurs tout en les regardant vous dédicacer une BD par un dessin unique. Puis rejoignez Lionel à son atelier Animatruc. Avec les illustrateurs, il réalise une création en stop motion qui sera diffusée sur écran géant à la fin de la journée et a bien besoin d'un coup de main.

« SUPER, MAIS LES BATTLES DE DESSINATEURS ? » PENSEZ-VOUS

■ À 11 h 30, battle spéciale centenaire de la 1^{ère} Guerre mondiale et à 16 heures, battle classique.

Pour ceux qui ne sont pas encore initiés à ces fameuses joutes : deux dessinateurs improvisent sous les contraintes d'un Tony Curien taquin et du public en délire, le tout rythmé par la musique d'un DJ. 100 % déjanté !



FESTIVAL BD L'ECHAPPÉE BULLE
SAMEDI 13 OCTOBRE, DE 10 À 18 HEURES
SALLE POLYVALENTE, AU 347, RUE CAPITAIN
JULIEN
TÉL. 04 37 85 01 50

<https://mediatheque.rillieuxlapape.fr/>



Le spécialiste de la correction auditive ouvre un nouveau centre **AUDITION CONSEIL**



David COLIN
Spécialiste de l'audition

Installé à Rillieux-la-Pape, David COLIN, audioprothésiste, vous reçoit dans son centre **AUDITION CONSEIL**.

Pour mieux entendre, trois points sont essentiels. Tout d'abord, choisir de bons appareils. Deuxièmement, prendre le temps d'effectuer de bons réglages. Et enfin, entretenir régulièrement les appareils pour qu'ils gardent leur efficacité. Chez **AUDITION CONSEIL**, nous contrôlons et vérifions les appareils auditifs de nos patients tous les trois mois. En effet, nous avons effectué plusieurs études qui ont montré que les appareils pouvaient perdre plus de la moitié de leur efficacité au bout de 6 mois, principalement à cause du cérumen qui vient boucher les écouteurs. Un suivi trimestriel permet de conserver une efficacité maximale et prolonge la durée de vie des appareils. Nos patients portent leurs appareils tous les jours plus de 12 heures par jour. 99 % d'entre eux sont satisfaits de notre travail et 90,3 % de leur appareillage. 96 % de nos patients nous recommandent à leurs proches.

Une relation clients 5 étoiles



AUDITION CONSEIL
N°1 du palmarès "Prothèses auditives"
pour la deuxième année consécutive !



Après une enquête approfondie, le magazine Capital a placé **AUDITION CONSEIL** à la 1^{ère} place de leur palmarès «Prothèses auditives». Ce prix récompense le niveau d'expertise et le travail de tous les jours des audioprothésistes d'**AUDITION CONSEIL**.



**Test⁽¹⁾
Auditif
gratuit**

**Essai
gratuit⁽²⁾
chez vous**

**Garantie
4 ans⁽³⁾**

**Contrôle et
nettoyage
gratuits
de vos aides auditives
toutes marques⁽¹⁾**

(1) Test non médical. (2) Sur prescription médicale ORL. (3) Voir conditions dans les centres.



AUDITION CONSEIL Rillieux-la-Pape

📍 1 rue André Janier,
2518 route de Strasbourg
Parking gratuit
☎ 04 78 06 55 48

Ouvert du lundi au vendredi
de 9h à 12h et de 14h à 18h
BUS 33 arrêt Charles de Gaulle / BUS C2 arrêt Loup Pendu

AUDITION CONSEIL est également présent à Lyon (8 Centres)
Villeurbanne (2 Centres) - Charbonnières Craponne - Lentilly - Bessenay
Pierre-Bénite - St-Didier-Au-Mont-D'or - Villefranche/Saône - Bourgoin-Jallieu

