

Le Riilliard

LE MAGAZINE MUNICIPAL DE RILLIEUX-LA-PAPE • MARS 2017

26



L'ÉCHAPPÉE BULLE 2017

Un festival BD sous le signe du polar



L'AGENDA DU MOIS

LUNDI 6 MARS

CONFÉRENCE-REPORTAGE

Les Philippines

À 14 h 30 / espace Baudelaire



SAMEDIS 11, 18, 25 MARS

ANIMATRUC

Le petit laboratoire du cinéma
De 10 h 30 à 12 heures /
médiathèque

MARDIS 7 ET 21 MARS

CAFÉ CULTURE

À 14 heures / PIF, 1, rue Boileau

DIMANCHE 12 MARS

AQUATHLON

De 9 heures à 17 h 30 /
Complexe du Loup-Pendu
Lire aussi p.27

MERCREDIS 8, 15, 22, 29 MARS

PAUSE LECTURE PARENTS-ENFANTS

De 15 à 16 heures /
MPT des Alagniers

LUNDIS 13, 20, 27 MARS ET 3 AVRIL

ATELIERS SOMMEIL

Avec la CARSAT
De 10 à 12 heures /
Foyer Simonet,
13, avenue Général Leclerc
Sur inscription au
04 37 85 01 80

MERCREDIS 8 MARS ET 5 AVRIL

LE TEMPS D'UNE HISTOIRE

À partir de 6 ans
À 15 heures / médiathèque

MERCREDI 8 MARS

LES MONOLOGUES DU VAGIN

Théâtre
À 20 h 30 / espace Baudelaire
Lire aussi p.26



LUNDI 13 MARS

CINÉ-OPERA RIGOLETTO

À 14 h 30 / Ciné-Rillieux



DU JEUDI 9 AU SAMEDI 11 MARS

FESTIVAL BD L'ÉCHAPPÉE BULLE

Espace Baudelaire
Lire aussi p.12

DU 15 MARS AU 26 AVRIL

EXPOSITION CRIMES ET SCIENCES

Espace Baudelaire
Lire aussi p.22-23

SAMEDI 11 MARS

VISITE DE VILLE

De 9 h 30 à 12 heures
Sur inscription au
04 37 85 00 79 ou
communication@
rillieuxlapape.fr

MERCREDI 15 MARS

LES MERCREDIS EN IMAGE

À partir de 3 ans
À 14 h 30 / salle de spectacle,
espace Baudelaire

SAMEDI 18 MARS

PORTES OUVERTES DU LYCÉE ALBERT CAMUS

De 8 h 30 à 12 heures /
Lycée Albert Camus

L'AGENDA DU MOIS

SAMEDIS 18 MARS ET 1^{ER} AVRIL

LE TEMPS D'UNE HISTOIRE

Pour les petits jusqu'à 5 ans
À 10 heures / médiathèque

SAMEDI 18 MARS

LES SAMEDIS EN MUSIQUE

Avec l'école de musique
l'Alouette
À 16 heures / médiathèque

SAMEDI 18 MARS

CONCERT GOSPEL

À 19 h 30 / Église
Saint-Pierre Chanel

DIMANCHE 19 MARS

CÉRÉMONIE DE COMMÉMORATION EN L'HONNEUR DES VICTIMES DE LA GUERRE D'ALGÉRIE ET DES COMBATS EN TUNISIE ET AU MAROC

À 11 h 30 / Mémorial du
jardin de la Paix,
Parc Brosset

MARDI 21 MARS

RESPIRE

Cirque tout en rondeur
À 20 h 30 / au CCNR
Lire aussi p.26



VENDREDI 24 MARS

KENT

Chanson pop-rock
À 20 heures / MJC Ô Totem

SAMEDI 25 MARS

PAUSE LECTURE

Avec la compagnie la Fille
du Pêcheur
À 16 heures / médiathèque

SAMEDI 25 ET

DIMANCHE 26 MARS

DITES-RILLIEUX

Spectacle de danse
À 20 h 30 samedi et à 15
heures dimanche / CCNR
Lire aussi p.6

DIMANCHE 26 MARS

THÉ DANSANT

Par l'Amicale des
Classes en 7
À 14 h 30 / Espace 140

LUNDI 27 MARS

CINÉ-COLLECTION LE GOUFFRE AUX CHIMÈRES

À 20 h 30 / Ciné-Rillieux

MERCREDI 29 MARS

FORUM OSEZ L'ALTERNANCE

De 14 à 16 heures
Hôtel de ville
Lire aussi p. 6

MERCREDI 29 MARS

FRÉDO LES POINGS

Spectacle jeune public
Théâtre musical pop-rock
À 15 heures / espace
Baudelaire
Lire aussi p.26



JEUDI 30 MARS

CONSEIL MUNICIPAL

À 19 heures / Hôtel de ville

JEUDI 6 AVRIL

LA VISITE DE LA VIEILLE DAME

Théâtre
À 20 h 30 / CCNR



NUMÉROS UTILES

POLICE : 17

POLICE MUNICIPALE : 04 78 97 25 65

POMPIERS : 18

SAMU URGENCE MÉDICALE : 15

PHARMACIE DE GARDE : 3237

HOTEL DE VILLE : 04 37 85 00 00

NUMÉRO VERT : 0800 051 331

www.



RETROUVEZ TOUTES LES INFOS PRATIQUES
DE L'AGENDA DU MOIS SUR www.rillieuxlapape.fr





RÉTRO

DÉMOLITION DES TOURS LYAUTEY, JEUDI 23 FÉVRIER 2017

Chronologie d'une matinée pas comme les autres



8 HEURES / Après la mise en place du périmètre de sécurité, les premiers habitants sont évacués en navettes sur le lieu de rassemblement.



Près de 900 personnes sont accueillies à l'Espace 140, le temps de la démolition.



9 H 30 / Aux côtés du maire de Rillieux-la-Pape, une délégation officielle vient à la rencontre des habitants évacués à l'Espace 140.



10 H 30 / Conférence de presse à l'Espace 140.



11 HEURES / La foule s'amasse avenue Général Leclerc pour assister à l'implosion.



11 H 30 / Implosion. En quelques secondes seulement, les deux tours Lyautéy ont disparu définitivement du paysage rilliard dans un nuage de fumée.

DERNIÈRE MINUTE

POURQUOI PAS DE DÉCOMPTE AVENUE GÉNÉRAL LECLERC ?

Les démolitions de ce type sont sous la responsabilité de l'artificier qui a toute autorité pour lancer la démolition. Dans le cadre de démolitions d'importance comme celle de la Velette, un timing de + ou - 2 minutes est annoncé aux autorités. Dans ce laps de temps, l'artificier décide du moment où il appuie sur le bouton.



RETROUVEZ
L'IMPLOSION
DES TOURS EN
VIDÉO

www.rillieuxlapape.fr



SOMMAIRE

séquences **P.4**
À LA UNE • P.4 / 5 / 6 / 7

fiers d'être
Rilliards **P.8**
VIVRE ENSEMBLE • P.8/9
PORTRAIT • P.10

dossier **P.12**
**L'ÉCHAPPÉE BULLE
2017**
Un festival BD
sous le signe du polar

chapitres **P.16**
ÉCONOMIE • P.16
FOCUS • P.17
TRAVAUX • P.18
FOCUS • P.19
TRAVAUX • P.20
ENVIRONNEMENT • P.21

atmosphère **P.22**
CULTURE • P.22/23/26
SPORT • P.27

Le Rilliard • Le magazine municipal
de la ville de Rillieux-la-Pape.
Édité à 13 500 exemplaires.
Diffusion gratuite, vente interdite.

DIRECTEUR DE LA PUBLICATION /
Le Maire de Rillieux-la-Pape, Conseiller
de la Métropole
RÉDACTEUR EN CHEF / Charles Jean-Louis
RÉDACTION / Service communication,
Pagina communication
CRÉDITS PHOTOS / Service communication,
Pagina Communication
CONCEPTION GRAPHIQUE ET MISE EN PAGE /
Pagina Communication
IMPRESSION / Imprimerie Courand
et Associés

Imprimé sur un papier issu d'usines
ISO 14001 respectant les règles de la
gestion forestière durable.



Chères Rilliardes, chers Rilliards,

Il y a quelques jours, un pan de notre histoire collective est parti dans un nuage de fumée. Deux tours de 15 étages ont été réduites en poussière.

Ces logements étaient anciens, vétustes et leur destruction va permettre de restructurer tout un quartier. Toutefois, je me permets d'avoir une pensée pour ceux qui y vivaient, pour ceux qui y ont grandi, pour ceux qui y ont laissé une partie d'eux-mêmes. On ne mesure jamais assez cet attachement psychologique quand on n'est pas soi-même concerné et je voulais vraiment leur faire part de toute ma compassion.

Ainsi va la rénovation urbaine, ainsi va la transformation de notre ville. Les tours détruites vont laisser place à des logements neufs, plus humains, moins denses. En parallèle, les rénovations de logements ont bien démarré ici et dans d'autres quartiers. Bientôt, c'est aux Alagniers que nous allons pouvoir agir pour l'amélioration de l'habitat de tous.

Ce mois-ci, nous allons lancer un bel événement historique et culturel avec l'exposition « Crimes et sciences » à l'espace Baudelaire. Nous allons mettre à profit la collection du musée de la Médecine et des Sciences Médicales que nous conservons à Osterode et celle de l'École Nationale Supérieure de la Police pour vous faire découvrir comment la médecine scientifique est devenue ce qu'elle est aujourd'hui.

Rendez-vous du 15 mars au 26 avril pour suivre cette exposition qui marque une grande première dans la Métropole en mêlant le patrimoine de deux de ses spécialités historiques : la médecine et les sciences criminelles. Nul doute que le succès sera au rendez-vous, ne ratez pas cet événement !

Bien fidèlement,
le Maire, Conseiller de la Métropole



À LA UNE

04

MÉDIATION SANTÉ

Un nouveau professionnel à votre service

■ Une permanence gratuite de médiation santé commence à partir du 6 mars. Elle a pour mission d'améliorer l'accès aux droits et aux soins des Rilliards en difficulté. Les aides apportées par le médiateur sont multiples : affiliation Sécurité Sociale, CMU/CMUC, complémentaires santé, mutuelles, accompagnement auprès de libéraux de santé... Rencontrez-le lors de ses deux permanences, le lundi, de 13 h 30 à 16 h 30, à Velette Services, 30 bis, avenue Général Leclerc et le mercredi, de 8 h 30 à 11 h 30, au CCAS, 62, avenue de l'Europe.



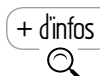
✈️ AUTORISATION DE SORTIE DU TERRITOIRE DE NOUVEAU OBLIGATOIRE POUR LES MINEURS



■ Depuis le 15 janvier, les mineurs quittant le territoire français sans être accompagnés d'un titulaire de l'autorité parentale doivent disposer d'une autorisation de sortie du territoire (ATS). Pour se procurer le document, rien de plus simple : téléchargez-le sur le site www.service-public.fr ou rendez-vous au service État civil de l'Hôtel de ville. Une fois ce formulaire complété, signé et assorti des pièces d'identité justificatives, il ne vous restera plus qu'à boucler les valises. Bonjour voyages scolaires, linguistiques et autres séjours de vacances !

☀️ PANNEAUX PHOTOVOLTAÏQUES TOUS ACTEURS DU CHANGEMENT

■ Les économies d'énergie, ça vous parle ? Vous aimeriez faire quelque chose, oui, mais quoi ? L'association Toits en transition installe des panneaux solaires dans la Métropole de Lyon et revend l'électricité au fournisseur d'électricité 100 % renouvelable Enercoop. Pour vous impliquer, plusieurs possibilités : prêter votre toit, prendre une part dans le projet (50 €) ou participer à la vie de l'association. La Ville, elle, a donné son accord pour la pose de panneaux sur les murs de l'école Castellane. L'étude de faisabilité est en cours.



VITE, RENSEIGNEZ-VOUS SUR www.toitsentransition.weebly.com

STREET WORKOUT LA MUSCU DANS LA RUE



■ À mi-chemin entre la musculation et la gymnastique, le street workout débarque dans notre ville. Venu de New-York, il suit un principe simple : se muscler dehors, gratuitement, sur des infrastructures spéciales. D'ici mai, la commune va installer barres fixes, postes à traction, barres parallèles, échelles verticale et horizontale, banc pour abdominaux, etc. sur 146 m² derrière les terrains de basket de la Velette. Avec cet atelier de musculation en libre-service, plus d'excuse, nous aurons tous un corps de Dieu grec cet été !

LE CHIFFRE DU MOIS

220 m²

C'est la confortable taille de la nouvelle salle municipale mise à disposition de l'APAR. Après trois mois de travaux, la voilà pimpante comme au premier jour : revêtement au sol, faux plafond, installation électrique et éclairage refaits à neuf, création de sanitaires. Elle a été baptisée « Le Foyer Simonet », en référence à l'ancienne salle démolie il y a 10 ans. Découvrez-la au 13, avenue Général Leclerc.



COLLECTE DES ORDURES MÉNAGÈRES RAPPELS UTILES

■ « Chéri(e), le ramassage des ordures, c'est lundi ou mardi ? ». Pour éviter les disputes de couple (car celui qui a la réponse est celui qui descend les poubelles), notez bien les jours de collecte :

- **Rillieux-Village et Crépieux** : collecte des ordures ménagères (bac gris) lundi et vendredi. Collecte du tri sélectif (bac vert) mercredi.
- **Ville nouvelle** : collecte des ordures ménagères (bac gris) lundi, mardi, jeudi, vendredi et samedi. Collecte du tri sélectif (bac vert) mercredi.

Le petit plus pour impressionner son conjoint ? Savoir qu'il n'y a pas de ramassage les jours fériés.

Pour forcer son respect : connaître le numéro GRECO, la ligne de la Métropole qui répond à toute question sur la collecte des ordures et la fourniture des bacs verts. Tél. 04 78 63 40 00.





À LA UNE

NOUVEAUX OU FUTURS PARENTS CONSULTEZ LE GUIDE PETITE ENFANCE

■ En complément des informations offertes par les Relais d'Assistants Maternels et le Service Petite enfance, la Ville a souhaité réunir en un livret tous les renseignements liés à la petite enfance. Vous cherchez une solution d'accueil pour votre bout de chou ? Du divertissement pour les vacances ? Les lieux ressources ? Disponible sur www.rillieuxlapape.fr et dans de nombreux lieux (Direction des Politiques éducatives, RAM, crèches, espace Baudelaire...), ce fascicule de 24 pages vous aidera à trouver réponse !



© Sébastien Erôme

DITES-RILLIEUX

Les habitants en scène au CCNR !

■ Inspirée par les sons ou les murmures de la ville, créée à partir d'une matière sonore enregistrée et transformée par Yuval Pick, directeur du Centre chorégraphique de Rillieux, et Wilfrid Haberey, la création Dites-Rillieux a vu le jour en avril 2016. Reconduite cette année, elle met en scène 19 habitants qui dansent et interprètent « leur Rillieux ». Une aventure humaine pour construire et rêver ensemble à applaudir **samedi 25 mars, à 20 h 30, et dimanche 26 mars, à 15 heures, au CCNR, 30 ter, avenue Général Leclerc.** Entrée libre sur réservation au 04 72 01 12 30 ou info@ccnr.fr



DU CAP AU BAC+5

OSEZ L'ALTERNANCE !



■ Vous avez entre 15 et 26 ans ? Participez à « Osez l'alternance ! ». Menée par le BIJ, la Chambre de Commerce et d'Industrie (CCI) et la Chambre de Métiers et de l'Artisanat (CMA), cette réunion d'information présente les contours de l'alternance, son statut, ses différents types de contrats, mais apporte aussi une méthodologie dans la recherche d'un emploi. De jeunes apprentis et des employeurs seront présents pour échanger avec l'auditoire sur leur propre expérience. **Rendez-vous mercredi 29 mars, de 14 à 16 heures, salle du Conseil municipal de l'Hôtel de Ville, 165, rue Ampère.** Inscription obligatoire auprès du BIJ, au 04 37 85 01 66, par mail bij@rillieuxlapape ou sur facebook/rillieuxjeunes en message privé.

31 MARS 2017 : FIN DE LA TRÊVE HIVERNALE

Dettes de loyers, paiements irréguliers, en cours d'une mesure d'expulsion... soyez vigilants, la fin de la trêve hivernale arrive à la fin du mois. Contactez les Maisons de la Métropole ou le CCAS, tél. 04 37 85 01 80.

13^E BIENNALE D'ART CONTEMPORAIN DE LYON

Veduta et son Eau de Rose

TERME ITALIEN UTILISÉ PAR LES PEINTRES DE LA RENAISSANCE ET SIGNIFIANT « VUE », VEDUTA EST UNE PLATEFORME DE LA BIENNALE PROPOSANT DE VOIR AILLEURS.

■ Véritable lieu de convergence entre l'art, l'amateur et la ville, la méthode Veduta s'est développée au fil des éditions autour de projets artistiques enchanteurs et originaux. Pour cette 13^e Biennale d'Art contemporain, Rillieux-la-Pape a le plaisir d'accueillir le projet « Eau de Rose ». Guidés par l'artiste Thierry Boutonnier, les habitants sont invités à adopter des rosiers de Damas, à les cultiver localement et à en cueillir les pétales pour les distiller afin d'en obtenir... de l'eau de rose. Invitation au faire-ensemble, au rapprochement des hommes autour de la nature, rappel des vertus de la patience et de l'évolution naturelle des choses, « Eau de rose » s'impose comme une véritable œuvre dans l'espace public. La roseraie sera située en contrebas des réservoirs d'eau, à proximité de la Maison Pour Tous des Semailles. La drôle de proposition de devenir parrain de fleurs vous intrigue ? Contactez le service Culturel au 04 37 85 01 50 ou la médiatrice de la biennale Pauline Combier, tél. 06 01 39 08 15.



CALENDRIER

Jeudi 2 mars : plantation de rosiers

Mars-avril : entretien de la roseraie par les parrains et marraines rilliards

Mai-juin : cueillette hebdomadaire... voire quotidienne

Juin : distillation

EN SAVOIR PLUS SUR L'ARTISTE

Né en 1980, Thierry Boutonnier vit et travaille à Lyon. Il développe un art engagé sur l'environnement et ses enjeux (dérèglement climatique, érosion de la biodiversité, effets de la globalisation...) avec une grande variété d'approches qu'elles soient scientifique, humoristique, mystique, utopique, géopolitique... Ses processus artistiques se déploient par des actions concrètes dans des zones de renouvellement urbain et de terres méprisées, impliquant habitants, paysagistes, architectes et chercheurs pour une co-construction de sculptures sociales, végétales et évolutives. Visitez son site www.domestica.eu !



En 2016, ils étaient boulangers.
Quelle surprise vont nous réserver
les membres de l'AUVR cette année ?

CARNAVAL

Et si on dansait ?

DIMANCHE 9 AVRIL, À 14 H 30, ADMIREZ LE DÉFILÉ DANS LES RUES DE LA VILLE. APRÈS LE BLEU, BLANC, ROUGE DE L'AN DERNIER, PLACE À LA DANSE. C'EST SUR CE THÈME FÉDÉRATEUR QUE LES PARTICIPANTS, ASSOCIATIONS ET HABITANTS, RÉFLÉCHISSENT DEPUIS PLUSIEURS SEMAINES. QUELS DÉCORS, QUELS COSTUMES, QUELLES CHORÉGRAPHIES ? QUELS QUE SOIENT LEURS CHOIX, RUMBA OU BACHATA, HALY, TANGO OU ENCORE VALSE, LA PARADE QU'ILS FORMERONT SERA FORCÉMENT FESTIVE.

RENCONTRE AVEC 3 ASSOCIATIONS PARTICIPANTES

■ LES BOUT'CHOUX DÉGUISÉS ET HAUTS COMME 3 POMMES

Ils avaient fait l'unanimité l'an dernier, trop choux les petits bouts déguisés en Schtroumpfs. Cette année, si Alice Gustave-Picoury, présidente du relais d'assistantes maternelles, garde bien le secret du style de danse choisi, elle nous confirme que les enfants sont déjà à pied d'œuvre pour créer des accessoires et décors sur les temps collectifs avec leurs assistantes maternelles. Les adultes sont enthousiastes et finalement « *tout le monde participe à hauteur de ses capacités et de ses disponibilités* », se réjouit la professionnelle.

■ ALOUETTE QUAND LES ANCIENS REDEVIENNENT LES PETITS NOUVEAUX ...

Avec l'édition 2017 du carnaval, l'Alouette, l'une des plus anciennes associations de la commune, revient dans la parade. Un vrai plus pour le défilé avec des musiciens en live qui joueront tour à tour Charleston, Rock and Roll ou encore Jerk et Madison. Ceux qui les suivront n'auront qu'à garder le rythme. Gageons que les spectateurs ne pourront pas résister et que le swing sera bien présent sur les trottoirs.

■ ACPR DU FOLKLORE ET DE LA TRADITION...

« *La danse, c'est dans notre culture* », c'est ainsi que José Viana, président de l'Association Culturelle Portugaise de Rillieux, a accueilli le thème de cette année. « *Nous allons montrer nos danses traditionnelles, c'est vraiment bien* ». L'association participe toujours au carnaval et son président estime que « *c'est un peu comme un devoir de le faire* ». Alors place au Vira de Rillieux-la-Pape où près de 40 filles et garçons vont tout donner pour mettre à l'honneur leurs coutumes. Nous aurons sans doute aussi la joie d'applaudir la Chula, ses pas sautés et ses sons de castagnettes...

**PETIT TOUR DANS LE RÉTROVISEUR
DES FONDATIONS ASSOCIATIVES**



1984, la MJC et le Centre social constituent un comité organisateur pour le carnaval. **1986, première édition**, surtout destinée aux enfants, elle a lieu un mercredi après-midi avec un Sou des écoles impliqué. À partir de 1987, le carnaval est programmé un samedi pour rallier les adultes. Dans les années 90, l'organisation devient municipale, les associations participent de plus en plus, les thèmes varient d'année en année. Désormais programmé un dimanche, le carnaval permet à quelques 2 000 personnes de défiler.

**PLUS ON EST DE FOUS...
PARTICULIERS : REJOIGNEZ LE DÉFILÉ !**

Si vous aussi vous avez les pieds qui vous démangent, enfilez un costume, pourquoi pas une perruque, un patte d'eph', une chemise qui brille ou alors une jupe à carreaux et des chaussures vernies ? Vous voilà fin prêt à rejoindre le cortège. Faites-vous connaître au 04 37 85 00 74 !



C'EST NOUVEAU !

Le traditionnel petit train sera le premier à partir et ses voyageurs attendront le défilé, bien installés sur l'avenue de l'Europe. Vous ou un membre de votre famille avez des difficultés de motricité ? Vous souhaitez profiter du joli tortillard ?

Inscrivez-vous auprès du service Communication du lundi au jeudi, au 04 37 85 00 74.

Attention, il n'y a que 70 places !



LE SAVIEZ-VOUS ?

L'organisation du carnaval change de mains. C'est désormais à la direction de la Communication que se préparent les festivités. Pour joindre le service, appelez le 04 37 85 00 74 ou communication@rillieuxlapape.fr



TEEPY ENTREPRENEUR

La force d'un réseau sur Internet

APRÈS 12 ANS PASSÉS À LA TÊTE D'UNE TPE* ET EN TANT QUE BÉNÉVOLE D'UN ORGANISME D'AIDE AUX ENTREPRISES EN DIFFICULTÉ, JEAN-EMMANUEL ROUX VIENT DE CRÉER À RILLIEUX-LA-PAPE LE PREMIER RÉSEAU SOCIAL PROFESSIONNEL COLLABORATIF ET GRATUIT.

■ Spécifiquement dédiée aux artisans, commerçants, dirigeants de TPE, professions libérales et auto entrepreneurs français, cette plateforme de services innovante sur Internet accompagne les responsables de petites structures dans le développement de leur activité en se concentrant sur leur cœur de métier. Le concept de TeePy est celui d'une **communauté d'entrepreneurs** dans laquelle opinions, bons plans et services sont les bienvenus. Ici, l'entraide gratuite est organisée autour de quatre thématiques majeures : assistance juridique, transition numérique, financement et assurance, groupements d'achats.

■ CRÉÉ PAR UN ENTREPRENEUR POUR LES ENTREPRENEURS

Ouvert en octobre 2016 au Centre d'Affaires Rillieux Pôle numérique, TeePy Entrepreneur compte déjà plus de 2 500 adhérents sur toute la France, emploie 6 salariés et prévoit de se développer pour atteindre 25 employés en 2019. Gratuit pour ses adhérents, financé par la vente d'espaces publicitaires, les commissions d'indicateurs d'affaires et une cotisation de ses ambassadeurs volontaires en échange d'offres privilégiées, ce nouveau réseau social a le vent en poupe !



* Très Petite Entreprise



so new

Rillieux-la-Pape

**VOTRE VILLE SE
TRANSFORME,
C'EST LE MOMENT
DE DEVENIR
PROPRIÉTAIRE**



TRAVAUX EN COURS

**ENCORE DE BELLES OPPORTUNITÉS,
N'ATTENDEZ PLUS POUR CHOISIR VOTRE APPARTEMENT !**

RENDEZ-VOUS DANS NOTRE ESPACE DE VENTE 81 AVENUE DE L'EUROPE

Ouvert du mardi au vendredi de 10h30 à 13h30 et de 15h30 à 19h
et le samedi de 10h30 à 13h et de 14h30 à 18h

 **EIFFAGE**
IMMOBILIER

eiffage-immobilier.fr

0 800 734 734 Service & appel
gratuits



L'ÉCHAPPÉE BULLE 2017

Un festival BD sous le signe





DÉSORMAIS BIEN INSTALLÉ DANS LE PAYSAGE CULTUREL RILLIARD, LE FESTIVAL BD OUVRE CETTE ANNÉE SA 6^E ÉDITION À UN GENRE DE PLUS EN PLUS PRISÉ : LE POLAR. UN PRÉAMBULE BIENVENU AUQUEL SE SONT ASSOCIÉS DE NOMBREUX PARTENAIRES* POUR LANCER L'EXPOSITION « CRIMES ET SCIENCES » QUI DÉBUTERA LE 15 MARS PROCHAIN (VOIR P.22-23).

EN ROUTE POUR LE FESTIVAL

■ En amont du festival l'Échappée Bulle qui se tiendra du 9 au 11 mars, l'illustrateur caluirard Jef vous invite à découvrir des dessins originaux de ses BD au rez-de-chaussée de la médiathèque. Parmi ses réalisations, Jef a dessiné « Balles perdues » et « Corps et âme » sur des scénarios du cinéaste Walter Hill à qui l'on doit entre autres le film « 48 heures ».

Exposition du 21 février au 25 mars 2017

DU CÔTÉ DES SCOLAIRES

■ Jeudi 9 mars, des élèves de seconde du lycée Saint-Charles et de première du lycée professionnel de Sermenaz auront le plaisir de rencontrer Kieran et Jean-Michel Crauser, illustrateur et scénariste d'une édition du magazine « Les rues de Lyon » consacrée à Edmond Locard (voir p.22-23). Les CM1 et CM2 de l'école des Semailles comme les 6^e du collège Maria Casarès profiteront d'un atelier dessin avec l'illustrateur BD Antoine Rocher.

* Cerveille de Canut – Librairie La BD – École graphique Émile Cohl
MJC Ô Totem - Centres sociaux – Le Club des jeunes – Le Clair

du polar



dossier



LES IMMANQUABLES DU SAMEDI 11 MARS



À 10 H 30, 14 HEURES ET 15 H 30

GREGDIZER À LA CARICATURE

Pour vous faire « croquer » le portrait par cet artiste de talent, n'oubliez pas de retirer votre ticket car les places sont limitées !

À 11 H 30 ET 16 HEURES

BATTLES DE DESSINATEURS

Une joute effrénée et totalement déjantée à coups de crayons bien aiguisés entre dessinateurs qui improvisent une œuvre sous les indications du public et de l'animateur Tony Curien.



C'EST À VOUS !

Toute la journée, laissez place à votre imagination et dessinez dans les cases géantes d'une BD posées à même le sol. Le prix de la « case d'or » sera décerné par les illustrateurs présents et les récompenses remises par Monsieur le Maire, à 16 heures.

VOUS PIOCHEZ, ILS DESSINENT

Rendez-vous avec les étudiants de l'école Émile Cohl pour les voir compléter l'image que vous avez piochée avant de vous la dédicacer.



ET TOUT AU LONG DE LA JOURNÉE

- Atelier manga animé par le Club des jeunes et la dessinatrice en herbe Imène
- Rencontres dédicaces avec des illustrateurs et scénaristes : Ben Jurdic, Mathieu Bertrand, Walter, Vincent, Jef...
- Stand Animatruc pour créer un dessin animé participatif avec la complicité d'illustrateurs
- Ateliers de dessins et de jeux



DU JEUDI 9 AU SAMEDI 11 MARS - ESPACE BAUDELAIRE - TÉL. 04 37 85 01 50

RETROUVEZ LE PROGRAMME COMPLET DU FESTIVAL SUR mediatheque.rillieuxlapape.fr

GROS PLAN SUR LES NOUVEAUTÉS

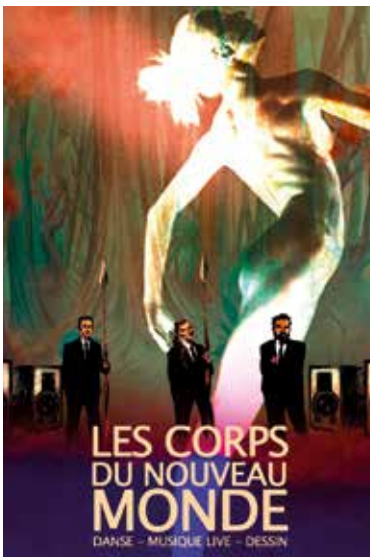
CRÉEZ VOTRE BD SUR TABLETTE - SAMEDI 11 MARS, DE 10 À 12 HEURES

■ Clip vidéo réalisé par les enfants à partir des images d'une BD. *Sur inscription à partir de 8 ans*

POUR LES PETITS CREUX

■ Le food truck La Pouaille vous régale de ses plats, gaufres et gâteaux sur le parvis de l'espace Baudelaire.

PLACE AUX SPECTACLES !

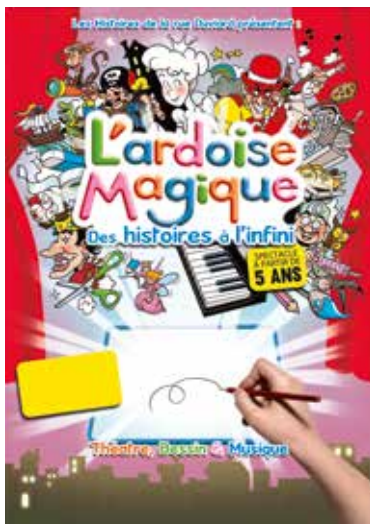


À L'OCCASION DU FESTIVAL BD L'ÉCHAPPÉE BULLE, LA MÉDIATHÈQUE VOUS RÉSERVE AUSSI DEUX BELLES SURPRISES.

« LES CORPS DU NOUVEAU MONDE »

■ Spécialement créé pour le Festival L'Échappée Bulle par le metteur en scène Tony Curien, ce spectacle ambitieux réunit sur scène 15 artistes de talent. Entre les musiciens du groupe Hippocampe Circus Club, menés par le dessinateur Jef, et les cinq danseurs dirigés par le chorégraphe David Rodrigues, chacun s'anime dans une mise en scène autour de la bande dessinée. Une véritable plongée dans un nouveau monde, comme un paradis perdu, dans lequel la nature reprend ses droits. Les trois disciplines se croisent pour servir un concert inédit qui mêle subtilement musique électronique et organique (guitare, flûte traversière, chant...).

Judi 9 mars, à 20 h 30 - En collaboration avec la MJC Ô Totem
Entrée gratuite sur invitation à retirer à la médiathèque



« L'ARDOISE MAGIQUE : DES HISTOIRES À L'INFINI »

■ Si vous passez rue Duviard, vous pourrez peut-être apercevoir la Reine des fantômes, rendre visite au Docteur Médoc, partir à l'aventure avec le Capitaine Boussole et rencontrer bien d'autres héros rigolos. Pour donner vie à ces histoires aussi drôles que fascinantes, trois comédiens, un dessinateur, un musicien investissent la scène tout en faisant participer leur jeune public et créer ainsi des moments de partage uniques. À découvrir dès 5 ans.

Samedi 11 mars, à 14 h 30 - Création Cerveille de Canut
Entrée gratuite

LES OPPORTUNITÉS D'IMPLANTATION D'ENTREPRISES

se multiplient à Rillieux-la-Pape

OUTRE LES AVANTAGES DE LA VILLE EN TERMES D'INFRASTRUCTURES, DE DESSERTES ROUTIÈRES ET D'IMMOBILIER D'ENTREPRISES, QUATRE CONCEPTS D'HÉBERGEMENT RILLIARDS PERMETTENT À DES SOCIÉTÉS DU SECTEUR TERTIAIRE DE DISPOSER DE LOCAUX ADAPTÉS À LEURS BESOINS, DE MUTUALISER LEURS MOYENS ET DE RÉDUIRE LEURS COÛTS DE FONCTIONNEMENT.

■ Le centre d'affaires **La Chaufferie des Alagniers**, situé 555, chemin du Bois, en zone franche et proche de la Ville nouvelle, abrite des entreprises qui profitent d'une dynamique collective et d'espaces partagés. Performance et efficacité sont de mise !

+ d'infos **ROMAIN RISSOAN - TÉL. 04 78 98 93 93**

■ À la même adresse, **Rillieux-Pôle-Numérique** offre une gamme de services de standing aux entreprises intervenant dans les métiers du numérique : location de bureaux meublés, équipés et informatisés, service communication, connexion Internet, soutien en conseil et développement.

+ d'infos **TÉL. 04 74 98 46 83**
<http://polenumerique.fr>

BON À SAVOIR

La Ville accompagne et met en lien les différents interlocuteurs de ces projets auxquels elle donne de la visibilité en mettant en place une communication appropriée (articles, signalétique...). En 2016, elle a aussi subventionné l'association Cap Nord en charge de la pépinière d'entreprises à hauteur de 10 000 euros.



SUR LA ZONE PERICA, LE PARC D'ACTIVITÉS ÉCONOMIQUES LE PLUS ACTIF DU PLATEAU NORD, DEUX NOUVELLES STRUCTURES EN PLEIN ESSOR VIENNENT D'OUVRIR :

■ Installée 130, avenue de l'Industrie, **Cape & Co** propose des espaces de co-working (location de lieux de travail accueillants en contrat de prestation de services) et un réseau de travailleurs encourageant l'échange comme le partage.

+ d'infos **TÉL. 09 72 54 30 43**
www.cape-and-co.com

■ Nouveau centre d'affaires adapté aux **métiers de l'artisanat et aux petites entreprises**, le **Georges Center** met à disposition des espaces de stockage et des bureaux partagés localisés.

+ d'infos **215, AVENUE DU 8 MAI 1945**
PHILIPPE DAVAL - TÉL. 07 89 48 67 41

LE NOUVEAU COMPTEUR gaz naturel arrive



À COMPTER DE MARS 2017 ET DURANT SIX MOIS, GAZ RÉSEAU DISTRIBUTION FRANCE (GRDF) DÉPLOIE DANS 7 921 FOYERS RILLIARDS SON NOUVEAU COMPTEUR COMMUNICANT EN REMPLACEMENT DES COMPTEURS TRADITIONNELS. GROS PLAN SUR «GAZPAR», UN NOUVEAU MODE DE RELEVÉ SYNONYME D'EFFICACITÉ ÉNERGÉTIQUE.

■ Dès avril 2015, Rillieux-la-Pape s'est engagée aux côtés de GRDF pour installer sur cinq bâtiments publics des boîtiers relais nécessaires au fonctionnement de ce nouveau compteur communicant. En 2016, 150 000 consommateurs répartis dans 24 communes de France testaient déjà en avant-première ce nouvel équipement.

■ QUI EST GAZPAR ?

Avec son relevé à distance automatique et quotidien, ce compteur baptisé Gazpar a pour objectif de faciliter la compréhension des consommations de gaz naturel et d'aller ainsi dans le sens d'une plus grande efficacité énergétique. Dès la fin de l'année, les ménages qui en disposent pourront accéder à leurs données quotidiennes via leur espace personnalisé sur le site www.grdf.fr et entreprendre les actions adéquates pour réaliser des économies d'énergie. Plus besoin de relever les compteurs puisque les chiffres sont transmis directement au fournisseur d'énergie, quel qu'il soit.

LES AVANTAGES DE GAZPAR D'UN COUP D'ŒIL

- **Plus de clarté** : la consommation de gaz naturel à portée de clic chaque jour
- **Plus de relevés** : les données sont transmises instantanément au fournisseur d'énergie et les factures établies sur les consommations réelles
- **Moins de dérangement** : le relevé automatique remplace les relevés manuels
- **Plus d'efficacité énergétique** : l'accès aisé aux données permet de mieux suivre sa consommation et de mettre en place les éco-gestes.



www.grdf.fr

TÉL. 09 69 36 35 34 (APPEL NON SURTAXÉ)



UNE MISE EN SERVICE EN 5 ÉTAPES

1. Un courrier de GRDF vous annonce l'arrivée du nouveau compteur.
2. Un second courrier de l'entreprise mandatée précise la date d'intervention.
3. Le technicien intervient chez vous (30 minutes environ).
4. Le technicien se charge de remettre le gaz si vous êtes présent ; dans le cas contraire, un mode d'emploi est laissé.
5. Un courrier postal ou un mail est envoyé pour vous informer lorsque vos données sont télérelevées et accessibles sur www.grdf.fr

LA PLACE DE VERDUN

se met au vert

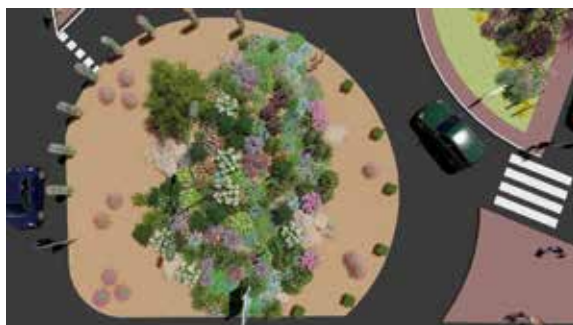
TOUJOURS EN LICE POUR L'OBTENTION DE LA TROISIÈME FLEUR AU CONCOURS DES VILLES ET VILLAGES FLEURIS, LA MUNICIPALITÉ MET TOUTES LES CHANCES DE SON CÔTÉ EN RÉALISANT LES AMÉNAGEMENTS QUI S'IMPOSENT. DERNIÈRE OPÉRATION MAJEURE : LA REQUALIFICATION DE LA PLACE DE VERDUN.



■ Avec son aspect très minéral fait de jardinières en gravillons lavés et de goudron, la place de Verdun s'avérait bien éloignée des exigences requises pour permettre à Rillieux-la-Pape de devenir une ville labellisée « trois fleurs ». Aussi, en préambule d'un projet plus global de transformation de ce secteur à l'horizon 2019-2021 actuellement à l'étude avec la Métropole de Lyon, la place a d'ores et déjà changé d'aspect.

LA VÉGÉTALISATION COMME MOT D'ORDRE

■ Le goudron qui recouvrait cet espace a laissé place à un sol stabilisé sur lequel une végétalisation pleine terre a été plantée. Un arrosage automatique a également été installé afin de gagner en efficacité, en temps, mais aussi pour rationaliser les coûts d'entretien. Un mobilier contemporain intégrant un fleurissement et réalisé à partir de matériaux nobles comme l'ardoise complète ce décor aussi coloré que naturel qui ne demande qu'à être découvert. Bonne visite !





ET SI ON CONSOMMAIT différemment ?

DÉJÀ PRÉSENTE DANS PLUSIEURS VILLES DE L'AGGLOMÉRATION LYONNAISE, L'ASSOCIATION VRAC A RÉCEMMENT CHOISI RILLIEUX-LA-PAPE POUR ÉTENDRE SON ACTION ET PERMETTRE AU PLUS GRAND NOMBRE D'ACCÉDER À DES PRODUITS DE QUALITÉ AUX MEILLEURS PRIX.

■ La mission de Vrac ? Favoriser le développement de groupements d'achats dans les quartiers prioritaires de la Politique de la ville. En clair, l'association offre aux habitants de ces secteurs la possibilité de s'inscrire dans un mode de consommation plus durable et plus responsable en mettant à disposition une sélection de produits de qualité, tous issus de l'agriculture paysanne, biologique ou équitable et à prix bas. Céréales, jus de fruits, fromages, café, produits d'hygiène ou ménagers... Autant de références proposées par l'association pour faire le plein sans vider son porte-monnaie.

ADHÉRER POUR EN PROFITER

■ Pour bénéficier de tous les avantages de ce nouveau mode de consommation, il suffit d'adhérer à l'association Vrac. Sans conditions de ressources, chaque adhérent peut désormais passer commande et se rendre une fois par mois pour récupérer ses achats dans le tout nouveau local rillieux mis à disposition par le bailleur social Dynacité, avenue Général Leclerc. Prévoyez vos sacs et contenants car les produits sont distribués sans emballages. Rationalisation des coûts et respect de l'environnement obligent !



5, AVENUE GÉNÉRAL LECLERC
www.vrac-asso.org
 ASSOVRAC@GMAIL.COM
 CLARISSE@VRAC-ASSO.ORG

POUR TOUT SAVOIR sur la fibre optique

SI LA FIBRE OPTIQUE A DÉJÀ FAIT SON APPARITION DANS LA VILLE NOUVELLE, D'AUTRES QUARTIERS DE LA COMMUNE SERONT BIENTÔT RACCORDÉS. RAPPEL DE TOUT CE QU'IL FAUT CONNAÎTRE SUR CETTE TECHNOLOGIE D'AVENIR EN QUELQUES QUESTIONS.

QU'EST-CE QUE LA FIBRE OPTIQUE ?

■ Il s'agit d'un fil de verre transparent qui véhicule une quantité énorme d'informations via un signal lumineux. Cette technologie, dénommée FTTH (Fibre To The Home ou « Fibre jusqu'à l'habitant »), offre des débits de l'ordre de 100 megabits/seconde permettant d'installer plusieurs lignes téléphoniques en illimité ou le Wifi dans chaque pièce, tout en gardant une qualité de son et d'image exceptionnelle. Les téléchargements deviennent eux quasi instantanés.

DOIS-JE CHANGER DE FOURNISSEUR D'ACCÈS POUR AVOIR LA FIBRE CHEZ MOI ?

■ Non. Même si l'opérateur Orange est chargé de déployer ce réseau sur la ville, vous êtes totalement libre de choisir votre FAI* (Free, SFR, Bouygues...). Pour bénéficier de la fibre, vérifiez si vous êtes éligible sur www.degrouptest.com et appelez ensuite le FAI de votre choix.

OÙ EN EST LE DÉPLOIEMENT DE LA FIBRE À RILLIEUX-LA-PAPE ?

■ Dans la Ville nouvelle, chaque foyer peut désormais raccorder son logement au palier de son étage ou au point de raccordement le plus proche. Le quartier de Crépieux devrait pouvoir en profiter dès cet automne tandis que dans la majeure partie de Vancia ainsi qu'un secteur de Rillieux-Village, ce devrait être possible à la fin de l'année.

Du côté du reste de Rillieux-Village, de la Roue, des Mercières, de Victor Hugo, du Loup-Pendu et du Mont-Blanc, il faudra sans doute patienter jusqu'à fin 2019.

* Fournisseur d'Accès Internet



ÉTAT D'AVANCEMENT DU DÉPLOIEMENT
ACCESSIBLE SUR LA CARTE INTERACTIVE
DU SITE ORANGE.FR
TÉL. 3900 (ORANGE)
www.reseaux.orange.fr
CENTREDECONTACTS@GRANDLYON.COM

FINI LES PRODUITS CHIMIQUES sur les espaces publics !



DEPUIS LE 1^{ER} JANVIER DERNIER, L'UTILISATION DE DÉSHÉRBANTS CHIMIQUES ET AUTRES INSECTICIDES EST TOTALEMENT PROHIBÉE SUR TOUS LES DOMAINES PUBLICS NATIONAUX. UNE INTERDICTION QUI S'INTÈGRE DANS LA LOI SUR LA TRANSITION ÉNERGÉTIQUE, ANTICIPÉE PAR LA VILLE DE RILLIEUX-LA-PAPE DEPUIS DEUX ANS DÉJÀ.

■ Aménager et gérer de manière réfléchie chaque zone verte de la ville selon son utilisation ou ses caractéristiques, tel est le mode de fonctionnement choisi par la municipalité rilliarde. Pour cela, les agents des Espaces verts se sont tournés depuis plusieurs mois vers des méthodes alternatives comme le désherbage mécanique ou l'utilisation d'acide à base de géranium, un produit aussi naturel que respectueux de l'environnement.



CHANGEMENT DE DÉCOR

■ Trottoirs, caniveaux, ronds-points... avec la gestion différenciée, qu'ils soient gérés par la mairie ou la Métropole de Lyon, certains sites rilliards se couvrent désormais d'une végétation spontanée plus visible au printemps (période de forte pousse). **Un changement d'aspect qui ne traduit aucun abandon ni manque d'entretien**, mais qui marque une nouvelle approche avec des tontes régulières et une attention toute particulière apportée au nettoyage, au ramassage des déchets comme à l'évacuation des encombrants.

LA VÉGÉTATION SPONTANÉE, C'EST TOUT UN ART !

Grâce à la présence de plus en plus visible d'herbes, de jeunes artistes encadrés par le service Initiatives jeunes et Réussite éducative laissent leur talent éclore dans des œuvres de « street art » (art urbain).

Des réalisations aussi ludiques qu'éphémères qui valorisent une végétation trop souvent jugée indésirable.



AUREZ-VOUS assez de sang-froid ?

INÉDITE À RILLIEUX-LA-PAPE, L'EXPOSITION « CRIMES ET SCIENCES » QUI DÉBUTE LE 15 MARS PROMET À TOUS SES VISITEURS UNE VÉRITABLE PLONGÉE DANS L'UNIVERS DES AFFAIRES LES PLUS CÉLÈBRES DE LA FIN DU 19^E ET DÉBUT DU 20^E SIÈCLE. SURPRISES, DÉCOUVERTES ET FRISSONS GARANTIS !

■ Bustes de guillotins en plâtre, armes blanches et à feu, reproduction d'une chaise électrique... sur les deux niveaux de l'espace Baudelaire, le ton de l'exposition est donné ! Une vraie affaire de spécialistes puisque pour l'organiser, les services Culture et Archives de la Ville se sont entourés des meilleurs experts : le Dr Claire Desbois, anthropologue judiciaire, François Boisjoly, photographe et collectionneur, l'école de police de Saint-Cyr, mais aussi le Musée de la Médecine et des Sciences Médicales. Déclinée en cinq thématiques, l'exposition retrace tout le processus criminel jusqu'à son dénouement. Les panneaux explicatifs, objets, journaux et autres photos d'époque contribuent à recréer une atmosphère propice au mystère. **À réserver aux plus de 10 ans**, même si aucun élément de l'exposition n'est de nature à choquer les âmes sensibles.

+ d'infos



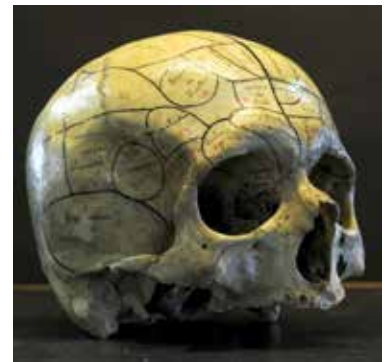
DU 15 MARS AU 26 AVRIL – ESPACE BAUDELAIRE.

VERNISSAGE VENDREDI 17 MARS, À 18 HEURES

VISITE GUIDÉE AVEC LES PARTENAIRES LES MERCREDIS, JEUDIS ET VENDREDIS MATINS (RÉSERVÉE AUX SCOLAIRES SUR INSCRIPTION À L'ESPACE BAUDELAIRE) + LES SAMEDIS APRÈS-MIDIS.



Tableau d'identification présentant les différentes formes de nez

Tableau d'identification présentant des mèches de cheveux de différentes teintes - XIX^e siècleCrâne phrénologique de Gall - XIX^e siècle

PAROLE D'EXPERT

« Cette exposition va permettre de découvrir une partie de nos collections et de renforcer l'accès à la culture scientifique », indique Jean-Christophe Neidhart, conservateur du Musée de la Médecine et des Sciences Médicales.

« N'oublions pas que Lyon a été une ville en pointe dans le domaine de l'anthropologie criminelle grâce à Alexandre Lacassagne puis à son élève Edmond Locard, qui a créé le premier laboratoire scientifique du monde ».

TOUT UN PROGRAMME D'ANIMATIONS

DE NOMBREUX TEMPS FORTS COMPLÈTENT L'EXPOSITION « CRIMES ET SCIENCES ».
PROFITEZ-EN GRATUITEMENT* !

LE TEMPS DES CONFÉRENCES (SALLE DE SPECTACLES DE L'ESPACE BAUDELAIRE)

Jeudi 23 mars, à 19 heures

- **POISONS ET EMPOISONNEMENTS : DE LA NATURE GÉNÉREUSE... À L'ARMOIRE À POISON**, par le Dr Marc Adenot, le Dr Isabelle Kerzaon et le Pr Marie-Geneviève Dijoux-Franca

Mercredi 5 avril, à 19 heures

- **VERS UNE UTILISATION SCIENTIFIQUE ET POLICIÈRE DE LA PHOTOGRAPHIE**, par François Boisjoly

Jeudi 13 avril, à 19 heures

- **HISTOIRE DE L'ANTHROPOLOGIE JUDICIAIRE**, par le Dr Claire Desbois

Jeudi 20 avril, à 19 heures

- **LA GUILLOTINE**, par le Dr Claire Desbois

LES PAUSES CULTURE (MÉDIATHÈQUE)

Samedi 18 mars, à 16 heures

- **SAMEDI EN MUSIQUE : STOP THE KILLERS !**
Un répertoire autour des musiques rock des films ou séries policières par les élèves de l'École de musique de l'Alouette

Mardi 21 mars, à 19 heures

- **LECTURE SPECTACLE**
L'ALGARADE FAIT SON POLAR

Vendredi 31 mars, à 19 heures

- **CRIMES, POISONS ET POLAR**
Rencontre avec Éric Fouassier, écrivain professeur d'université en pharmacie.
Dans le cadre du festival Quais du polar



AU CINÉMA TROIS FILMS EN LIEN AVEC LE THÈME CRIME ET SCIENCES :

Dimanche 19 mars, à 17 h 30

- **CINÉ-DÉBAT : SEUL CONTRE TOUS**
de Peter Landesman, suivi d'une discussion avec le Dr Claire Desbois

Dimanche 9 avril, à 17 h 30

- **CINÉ-EXPO : L'ÉTRANGLEUR**
de Paul Vecchiali, suivi d'une visite guidée de l'exposition par Jean-Christophe Neidhart

Lundi 10 avril, à 20 h 30

- **CINÉ-COLLECTION : LAURA**
d'Otto Preminger, accompagné d'un spécialiste du film noir

EN FAMILLE

Samedi 1^{er} avril, à 15 heures

- **MAIS QUI A TUÉ LE GRAND MÉCHANT LOUP ? C'EST PAS NOUS...»,** un spectacle interactif familial mettant en scène une affaire judiciaire sur fond de contes
Sur inscription et dans la limite des places disponibles.

* Hors séances de cinéma



RETROUVEZ LE PROGRAMME DÉTAILLÉ
SUR www.rillieuxlapape.fr





TRIBUNE DE LA MAJORITÉ MUNICIPALE

■ Dès son élection, la majorité municipale a souhaité insister sur la tranquillité publique et la sécurité. Toutefois, nous étions conscients que le travail des policiers municipaux devait être sécurisé et que les attitudes des uns et des autres devaient pouvoir être contrôlées.

Nous avons, dès juin 2014, équipé nos policiers municipaux de caméras portables. Depuis, les face à face sont moins tendus et, lorsqu'il y a le moindre débordement, la preuve des faits peut être apportée très rapidement, ce qui permet de pacifier rapidement toute situation.

À plusieurs reprises, les services de l'État nous ont interrogé sur cette expérience, nous y avons toujours répondu avec enthousiasme. En 2 ans et demi, les services de l'État n'ont pas été capables de faire ce que nous avons accompli en quelques semaines et qui aurait sans doute pu éviter un drame comme celui d'Aulnay-sous-Bois et surtout ce qui s'en est suivi.

Nous soutenons plus que jamais les forces de l'ordre, mises à rude épreuve, et appelons une nouvelle fois les services de l'État à renforcer les dotations en caméras portables et en tout type d'équipement permettant d'éviter ce genre de situation.

TRIBUNE DU GROUPE PRG ET INDÉPENDANTS.

■ Pour un devoir d'exemplarité

L'actualité nous montre que plus que tout autres, les élus et d'une façon générale, ceux qui manipulent des fonds publics doivent être exemplaires sous peine de voir leur message être complètement inaudible.

L'actualité nous montre aussi que notre pays est sous tension, certains pourraient dire qu'il est sur le point d'exploser. Les accrochages sont de plus en plus nombreux et le déferlement d'images et d'informations dans les médias ne fait rien pour pacifier les choses.

Dans ces temps difficiles, notre groupe politique en appelle à la responsabilité de chacun et au travail pour la collectivité. Nous invitons chacun à se concentrer sur le commun, sur ce qui nous unit. Nous invitons les habitants et les élus à être calmes et posés, à réfléchir avec une réaction épidermique, un mot trop haut. Nous vous invitons à réfléchir sur ce que vous pourriez faire pour la société française, pour votre pays, pour votre Ville.

Nous sommes persuadés que les Rilliards et les Rilliards sauront garder la tête froide et se concentrer sur l'essentiel, contribuant à leur manière à ce devoir d'exemplarité.

Corinne BOZON- GUILLOT / Gilbert DANDEL

TRIBUNE DES ÉLUÉS DU GROUPE DE LA GAUCHE UNIE MUNICIPALE

■ Que d'émotions pour les habitants de longue date de la ville nouvelle ! Certains y vivent depuis 50 ans.

Souvenons-nous, le 14 février 2008 : les tours de la Velette tombées en 1 seconde, les profondes transformations aux Semailles : le renouvellement urbain financé par l'État, le grand Lyon.

Quel bonheur, dans la foulée, de voir les enfants, dont beaucoup ne partent pas en vacances, jouer dans ce magnifique Parc des Horizons.

Dans les 5 ans à venir, 6 milliards sont budgétés en France pour nos quartiers. Nous espérons qu'aux présidentielles, personne ne reviendra sur cette décision d'équité.

En février 2017, les 2 « tours Lyautey », conformément au choix arrêté en 2012, seront tombées.

Notre première pensée va vers les locataires, heureux de leur logement, nous l'espérons.

L'opposition de gauche réaffirme que la démolition du « 7 Bottet » est inutile et coûteuse. Cet immeuble vit très bien.

La création d'un cinéma, la réhabilitation de Baudelaire, contre l'avis de l'Etat qui ne financera pas et qui a déjà été faite dans le mandat précédent : **des paris aventureux pour le budget Municipal.**

Rappelons l'augmentation déguisée des impôts en 2016 par la modification de « l'assiette d'imposition ». Les investissements ne sont plus contrôlés et nous sommes inquiets sur l'avenir des services à la population, OU VA RILLIEUX-LA-PAPE ?

Contactez-nous, rejoignez-nous.

07 71 10 77 87- uvqnr@unevillequinoussemble.org

TRIBUNE RÉUSSIR ENSEMBLE

■ L'Etat sème, Vincendet récolte

La ville de Rillieux-la-Pape a été construite pour satisfaire un besoin de logements. Et c'est vrai, beaucoup de logements sociaux ont été construits. **Cette politique a été menée entre 1960 et 1980 sous des gouvernements de droite et sous des mandatures municipales de droite.**

Mais depuis de nombreuses années, sous l'impulsion de municipalités auxquelles nous avons participé, de nouveaux logements sont construits qui ne doivent pas grand-chose au logement social. Une rénovation urbaine a démarré. **C'est le fruit de la politique de la ville, fruit d'un partenariat gouvernemental, métropolitain. Tous de gauche.** Nous ne cherchons pas à opposer gauche et droite, mais nous voulons montrer que les politiques urbaines répondent non seulement à des besoins inscrits dans l'histoire du pays mais aussi grâce à des partenariats territoriaux.

Quelle surprise alors de voir dans le Rilliard du mois de février, la mise en lumière de Monsieur Vincendet, à propos de la destruction des tours de la Velette et du projet des balcons de Sermenaz !

Ce maire-ci n'a été ni promoteur, ni financeur de ces projets mais il est en photo partout. **Nous lui recommandons la modestie** et espérons qu'il pourra impulser des politiques d'intégration et de mixité sociale que nous avons initiées. Rien n'est moins sûr, car c'est un travail qui ne se résume pas à poser sur la photo.

Jean-Christophe Darne et Catherine Ravat.

www.reussir-ensemble-rillieux.fr

LA QUALITÉ DE VIE D'UNE ADRESSE VILLAGE

LE CHARME D'UN PARC ARBORÉ

DÉMARRAGE
DES
TRAVAUX

VOUS
VERREZ LA
DIFFÉRENCE

COGEDIM

GRUPE ALTAREA COGEDIM

À RILLIEUX-LA-PAPE VILLAGE
APPARTEMENTS NEUFS DU 2 AU 4 PIÈCES

VOTRE 3 PIÈCES À PARTIR DE
143 000€⁽¹⁾

0 811 330 330 Service 0,06 € / min
+ prix appel

cogedim.com

(1) Prix en T2 à 1,25 € par m² (T3 en 1,70 € par m²) dans le standard Cogedim Village. À Rillieux-Pape, les appartements sont livrés avec deux appartements. Tous les prix sont en valeur de marché et ne comprennent pas les frais de services annexes. Les conditions de vente sont en vigueur sur le site cogedim.com.
Cogedim SAS, 8 avenue Delaune, 69100 Pully, inscrit au RCS de LYON 438 400 434. RCS LYON 438 400 434. SIREN 438 400 434. SIRET 438 400 434 0001 12. Etablissement à la carte. Responsabilité de l'information et de la publicité immobilière. Pour plus d'informations, contactez l'agence immobilière Spirit. Adm. Bât. 04/11/17. Dernière mise à jour: 04/11/17. Document communiqué le 01/02/17.

DEVENEZ PROPRIÉTAIRE À CRÉPIEUX

DERNIÈRES OPPORTUNITÉS - LIVRAISON DÉBUT 2017



VENEZ VITE DÉCOUVRIR
VOTRE FUTUR LOGEMENT

LES JARDINS SUSPENDUS DE CRÉPIEUX

- > Vue exceptionnelle sur Lyon et les Alpes.
- > T1 de 40 m².
- > T4 de 75 à 88 m².
- > Commerces à proximité.

0 800 086 086

Service & appel
gratuits 7j/7



spirit

www.spirit.net

VOS RENDEZ-VOUS CULTURELS

THÉÂTRE

LES MONOLOGUES DU VAGIN

Clin d'œil à la journée
de la femme

MERCREDI 8 MARS, À 20 H 30

ESPACE BAUDELAIRE

■ Présenté en 1996 et repris sans relâche depuis plus de 10 ans dans le monde entier, cet ovni théâtral porte haut et fort un sujet parfois tabou : la sexualité féminine. Joué par trois comédiennes aussi justes que malicieuses, ce texte dévoile avec subtilité les fantasmes et craintes des femmes... même les plus intimes.



© Les Vedettes



© Laurent Cahu

CIRQUE TOUT EN RONDEUR

RESPIRE

Entrez dans le cercle

MARDI 21 MARS, À 20 H 30

CCNR - 30 TER, AVENUE GÉNÉRAL LECLERC

■ Comme une véritable prouesse, ce spectacle atypique vous entraîne au son du piano dans un tourbillon acrobatique mené par la virtuosité des deux artistes qui interagissent et se répondent inlassablement. Humour, éclats de rire, poésie et émotions se mêlent dans ce spectacle finement ciselé à voir en famille.



THÉÂTRE MUSICAL POP-ROCK

FRÉDO LES POINGS

Connais-toi toi-même

MERCREDI 29 MARS, À 15 HEURES

ESPACE BAUDELAIRE

■ Avec son caractère solitaire et bagarreur, Frédo ne fait pas l'unanimité à l'école. Emporté par hasard dans un univers où les objets s'animent, il devra se confronter à un ennemi redoutable : lui-même. Un conte moderne sur fond de musique pop-rock et de ballades chargées d'émotions.

Jeune public dès 8 ans.



© Anne-Caroline Roux



SPORT



L'AQUATHLON

nouvelle formule est arrivé !

13 ANS APRÈS LE LANCEMENT DE L'AQUATHLON À RILLIEUX-LA-PAPE, SON SUCCÈS NE SE DÉMENT PAS ET AUGMENTE MÊME ANNÉE APRÈS ANNÉE. À TEL POINT QUE CETTE COMPÉTITION RILLIARDE S'AFFICHE AUJOURD'HUI AU PREMIER RANG DES RENCONTRES ORGANISÉES EN RHÔNE-ALPES.

■ Ouvert à tous à partir de 6 ans, y compris aux athlètes handisport, l'Aquathlon organisé par Rillieux Natation avec le soutien de la Ville consiste à enchaîner une épreuve de natation et une course à pied sur des distances adaptées à l'âge des participants (voir encadré). Une discipline qui rassemble à chaque édition rilliarde plusieurs centaines d'adeptes et qui, cette année encore, promet une affluence record puisque ce 13^e Aquathlon est officiellement déclaré comme sélection régionale pour les championnats de France sur les distances Pupilles, Benjamins, Minimes et Cadets.

AQUATHLON NOUVELLE GÉNÉRATION

■ Outre le « Challenge des écoles » reconduit cette année et qui permettra à l'établissement le plus représenté d'être récompensé, une nouveauté fait son apparition : le « Relais entreprise ». Une formule réservée comme son nom l'indique au personnel des entreprises rilliardes et qui permettra à un binôme nageur + coureur de faire briller les couleurs de sa société.

+ d'infos



DIMANCHE 12 MARS, À 9 HEURES, AU COMPLEXE SPORTIF DU LOUP-PENDU AVENUE DE L'HIPPODROME INSCRIPTIONS SUR aquathlon.tricclair.com

CERTIFICAT MÉDICAL DE NON CONTRE-INDICATION À LA PRATIQUE DU TRIATHLON EN COMPÉTITION OU LICENCE DE TRIATHLÈTE OBLIGATOIRE.

À CHAQUE ÂGE SA DISTANCE

- Cadets (nés en 2000 ou 2000) et adultes :
1 000 m de natation
et 4 800 m de course à pied
- Minimes et Benjamins (de 2002 à 2005) :
400 m de natation
et 2 000 m de course à pied
- Pupilles et Poussins (de 2006 à 2009) :
100 m de natation
et 800 m de course à pied
- Mini poussins (de 2010 à 2011) :
50 m de natation
et 400 m de course à pied

Le spécialiste de la correction auditive ouvre un nouveau centre **AUDITION CONSEIL**



David COLIN
Spécialiste de l'audition

Installé à Rillieux-la-Pape depuis quelques mois, David COLIN, audioprothésiste diplômé d'État vous reçoit dans son centre **AUDITION CONSEIL**.

1^{er} Prix du collège national d'audioprothèse, docteur en Neurosciences, PhD, et responsable des études d'audioprothèse à l'université de Lyon I, il vous reçoit et vous conseille sur les différentes solutions auditives qui existent pour mieux entendre.

David Colin, pouvez-vous nous donner quelques conseils pour quelqu'un qui souhaiterait porter des appareils auditifs ?

Lorsque l'on constate une gêne auditive, il faut dans un premier temps consulter son médecin ORL qui établira le diagnostic.

Ensuite, même avec une perte auditive légère de 25 à 30 %, des appareils peuvent rendre de précieux services.

Il n'y a rien à perdre à essayer des aides auditives. Les essais sont gratuits et cela permet de se rendre compte par soi-même de ce que peuvent apporter des appareils. Plus on s'y prend tôt, plus on s'y habituera facilement et meilleurs seront les résultats.



**Découvrez l'aide auditive
100 % INVISIBLE et ultra confortable**

oïdo
Solutions
Invisibles

TEST⁽¹⁾
AUDITIF
GRATUIT

ESSAI
GRATUIT⁽²⁾
CHEZ VOUS

Contrôle et
nettoyage
GRATUITS⁽³⁾
de vos aides
auditives toutes
marques⁽³⁾

(1) Test non médical (2) Sur prescription médicale ORL (3) Voir conditions dans les centres



AUDITION CONSEIL Rillieux-la-Pape

2518 route de Strasbourg
1 rue André Janier
PARKING GRATUIT
04 78 06 55 48



Ouvert du lundi au vendredi de 9h à 12h et de 14h à 18h
BUS 33 arrêt Charles de Gaulle / BUS C2 arrêt Loup Pendu

AUDITION CONSEIL est également présent à Lyon (7 Centres) - Villeurbanne (2 Centres) - Craponne Lenticilly - Bessenay - Pierre-Bénite - St-Didier-Au-Mont-D'or - Villefranche/Saône - Bourgoin-Jallieu