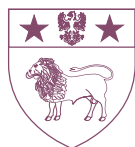


DOSSIER

p.12

## Semaine petite enfance du 9 au 16 mars

Les tout-petits Rilliards à l'honneur



#47

# LE RILLIARD

LE MAGAZINE MUNICIPAL DE RILLIEUX-LA-PAPE • MARS 2019





## agenda

### DU 4 AU 8 MARS

#### SEMAINE DES DROITS DES FEMMES

◀ + D'INFOS : Lire p.7

### LUNDI 4 MARS

#### LA ROUTE 66

Conférence-reportage  
À 14 h 30 / MJC Ô Totem



### MARDI 5 MARS

#### LA SANTÉ AU FÉMININ

Action collective de médiation  
De 9 h 30 à 11 h 30 / Centre d'examen de santé,  
62 bis, avenue de l'Europe

### MARDI 5 MARS

#### PAUSE-LECTURE

« À ce stade de la nuit »  
À 18 heures / Médiathèque l'Éphémère, place de Verdun

### MERCREDI 6 MARS

#### LES MERCREDIS DE L'APPRENTISSAGE

De 14 heures à 16 h 30 / Espace jeunes, Accueil  
Marcel André  
◀ + D'INFOS : Lire p.6

### MERCREDIS 6, 13, 20 et 27 MARS

#### PAUSE LECTURE PARENTS / ENFANTS

Sans inscription, dans la limite des places disponibles  
De 15 à 16 heures / MPT des Alagniers, 2, rue Boileau

### SAMEDI 9 MARS

#### PORTES OUVERTES

Centre scolaire Saint-Charles  
De 9 à 12 heures / 2831, route de Strasbourg

### SAMEDIS 9, 16, 23 ET 30 MARS

#### ANIMATRUC, LE PETIT LABORATOIRE DU CINÉMA D'ANIMATION

Ateliers vidéos  
À partir de 11 ans  
De 10 h 30 à 12 heures / Médiathèque l'Éphémère,  
place de Verdun

### DU 9 AU 16 MARS

#### SEMAINE DE LA PETITE ENFANCE

Lire le dossier

### LUNDI 11 MARS

#### CAFÉ SENIORS

De 15 h 45 à 17 heures / Ciné-Rillieux, 81 bis, avenue  
de l'Europe

### MERCREDI 13 MARS

#### ATELIER TABLETTES NUMÉRIQUES

À 15 heures, sur réservation / Médiathèque l'Éphémère,  
place de Verdun

### VENDREDI 15 MARS

#### PERMANENCE DÉLOCALISÉE

#### DE LA MAISON DES PROJETS

À 14 h 30 / Hôtel de ville, 165, rue Ampère

### SAMEDI 16 MARS

#### CONCILIA-BULLE

À partir de 14 ans  
À 10 heures, sur inscription /  
Médiathèque l'Éphémère, place de Verdun

### SAMEDI 16 MARS

#### JAKHASA

Concert reggae  
À 20 heures / MJC Ô Totem, 9 bis, avenue Général Leclerc



## agenda

### **DIMANCHE 17 MARS**

#### **AQUATHLON**

De 9 à 18 heures / Complexe sportif du Loup-Pendu,  
196, avenue de l'Hippodrome

◀ + D'INFOS : Lire p.23

### **DU 18 AU 22 MARS**

#### **SEMAINE DE LUTTE CONTRE LES DISCRIMINATIONS**

◀ + D'INFOS : Lire p.7

### **MARDI 19 MARS**

#### **DÉPISTAGE DU CANCER COLORECTAL**

Action collective de médiation

De 9 h 30 à 11 h 30 / Maison de la famille  
et de la parentalité, 40, rue Général Brosset

### **MARDI 19 MARS**

#### **RIEN À DIRE**

Clown poétique

À 20 heures / Espace 140, 291, rue d'Athènes



### **SAMEDI 23 MARS**

#### **DANSE TON HANDICAP**

De 10 à 18 heures / Gymnase du Cosec,  
89, rue d'Athènes.

◀ + D'INFOS : Lire p.6

### **SAMEDI 23 MARS**

#### **CONCOURS DE COINCHE**

De 13 heures à 18 h 30 / Salle polyvalente des  
Semailles, 18, avenue des Nations  
Inscriptions au 06 29 66 46 50 ou  
[ccommare@gmail.com](mailto:cocommare@gmail.com)

### **SAMEDI 23 MARS**

#### **LES SAMEDIS EN MUSIQUE**

Leland's Memory Lane (country)  
À 16 heures / Médiathèque l'Éphémère, place de Verdun

### **JEUDI 28 MARS**

#### **CONSEIL MUNICIPAL**

Vote du budget

À 19 heures / Hôtel de ville, 165, rue Ampère

### **VENDREDI 29 MARS**

#### **PERMANENCE DÉLOCALISÉE DE LA MAISON DES PROJETS**

À 14 h 30 / Local, 25, avenue du Mont-Blanc

### **DIMANCHE 31 MARS**

#### **THÉ DANSANT**

Classes en 7

À 14 h 30 / Espace 140, 291, rue d'Athènes

### **LUNDI 1<sup>er</sup> AVRIL**

#### **NORVÈGE**

À 14 h 30 / MJC Ô Totem, 9 bis, avenue Général Leclerc



### **MARDI 2 AVRIL**

#### **PAUSE-LECTURE**

« Le passage de la nuit »

À 18 heures / Médiathèque l'Éphémère, place de Verdun

### **NUMÉROS UTILES**



**Police** : 17

**Police municipale** : 04 78 97 25 65

**Pompiers** : 18

**Samu urgence médicale** : 15

**Pharmacie de garde** : 3237

**Hôtel de Ville** : 04 37 85 00 00

**Numéro vert** : 0 800 051 331





**1** COMITÉ D'ENGAGEMENT DE L'ANRU POUR DÉTERMINER LE MONTANT DU NOUVEAU PROGRAMME DE RÉNOVATION URBAINE / Lundi 4 février, à Paris, en présence du maire Alexandre Vincendet.

**2** PORTES OUVERTES À L'OCCASION DE L'INAUGURATION DE LA MAISON DE JUSTICE ET DU DROIT / Lundi 18 février, au 81, avenue de l'Europe.

**3** LE BUS DU « RILLIEUX TOUR » AFFICHAIT COMPLET LORS DE LA DERNIÈRE VISITE DE VILLE / Samedi 9 février, départ de l'hôtel de ville.

**4** CONCERT « DANS LA CUISINE D'OFFENBACH » PAR ORPHÉON\* LA COMPAGNIE VOCALE ET LE QUATUOR DEBUSSY / Jeudi 14 février, à l'Espace 140.



Chères Rilliardes, chers Rilliards,

La famille est la cellule de base de la société et c'est pour cette raison que la petite enfance est une compétence municipale essentielle. L'attention que la collectivité porte aux enfants, l'accompagnement des familles sont au cœur de notre action. Nos objectifs prioritaires sont : le développement de l'accueil des plus jeunes, l'accompagnement à la parentalité et le renforcement de la coordination des partenaires de la petite enfance. Du 9 au 16 mars, la 2<sup>e</sup> édition de la semaine de la petite enfance sera pour vous l'occasion de prendre connaissance de tout ce que nous déployons pour les plus petits.

Notre engagement en faveur de l'éducation ne s'arrête pas à la sortie de la petite enfance puisqu'à chaque étape de la vie, nous proposons aux familles un dispositif pédagogique adapté. Ainsi, par exemple, notre ville a été pionnière en la matière en

ce qui concerne la prévention et le combat contre la délinquance des adolescents, en mettant en place la suspension des aides municipales aux familles de mineurs délinquants multirécidivistes. Avant que cette sanction ne soit appliquée, nous proposons aux parents des mesures d'accompagnement pour les réhabiliter dans leur rôle de premiers éducateurs de leurs enfants.

Toutes les familles sont les bienvenues à la Maison de la Famille et de la Parentalité qui est un véritable lieu ressource pour les parents qui auraient besoin d'être conseillés par des professionnels ou orientés. À Rillieux-la-Pape, nous savons que la famille, c'est l'avenir.

**Bien fidèlement,  
Alexandre Vincendet,  
Maire, Conseiller de la Métropole**



Le Rilliard - Le magazine municipal de la ville de Rillieux-la-Pape. Édité à 14 500 exemplaires. - Diffusion gratuite, vente interdite.

Directeur de la publication : Alexandre Vincendet, Maire de Rillieux-la-Pape, Conseiller de la Métropole - Rédacteur en chef : Charles Jean-Louis - Rédaction : Service communication, Pagina communication - Crédits photos : Service communication, Pagina Communication, Jean-François Marin, Shimabuku, iStock, Flickr, Laurence Danière - Conception graphique et mise en page : Pagina Communication - Impression : Imprimerie Courand et Associés - Imprimé sur un papier issu d'usines - ISO 14001 respectant les règles de la gestion forestière durable.

## **DISPOSITIF VIGILANCE CITOYENNE SENSIBILISATION DES HABITANTS À LA PROTECTION DE LEUR CADRE DE VIE**

Lutter contre les cambriolages, les escroqueries et le démarchage abusif, apprendre les bons gestes de prévention et de transmission des dysfonctionnements via le portail des démarches en ligne... Le dispositif vise à améliorer la communication entre les habitants et les forces de l'ordre pour une préservation de la tranquillité publique. Le rôle des référents de la Vigilance citoyenne n'est pas de se substituer à l'action des services de la ville ou de la Police mais bien d'être le relais d'informations utiles pour prévenir de tout événement suspect de nature à troubler la sécurité des personnes ou des biens. Après un cycle de formation, un diplôme est remis aux habitants volontaires pour une durée d'un an.  
Intéressé ?

Contactez le service  
Démocratie locale au  
**04 37 85 00 00.**



## **Listes électorales**

**Il reste un mois pour s'inscrire**

→ Pour pouvoir voter aux élections européennes qui ont lieu le 26 mai 2019, il est impératif d'être inscrit sur les listes électorales. **Vous avez jusqu'au 30 mars**, dernier délai, pour vous rendre à l'Accueil Marcel André, 165, rue Ampère ou sur vos démarches en ligne : [demarches.rillieux.fr](http://demarches.rillieux.fr). Attention, tout changement d'adresse à l'intérieur de la commune nécessite une nouvelle inscription.

## **Vacances d'été 2019**

**Passeports et cartes nationales d'identité  
sont-ils à jour ?**



→ Vos vacances estivales sont fixées ou en passe de l'être ? Pensez d'ores et déjà au renouvellement de vos papiers d'identité afin de ne pas subir les délais d'attente fortement rallongés à l'approche de l'été.

Sur [demarches.rillieux.fr](http://demarches.rillieux.fr), vous trouverez le détail des pièces à fournir, le formulaire de pré-demande et les créneaux disponibles pour votre rendez-vous avec le service Affaires générales.



TÉL. 04 37 85 00 00

## ♀ MÉDIATION SANTÉ QUAND MARS RIME AVEC PRÉVENTION

Deux rendez-vous autour d'un petit-déjeuner convivial vous sont donnés :

- **Mardi 5 mars, de 9 h 30 à 11 h 30**, à l'occasion de la Journée internationale des droits des femmes, le médiateur santé de l'ADES du Rhône et le docteur du Centre d'examen de santé de l'Assurance maladie vous invitent à venir échanger et partager sur la santé au féminin.
- **Mardi 19 mars, de 9 h 30 à 11 h 30**, la santé après 50 ans sera au cœur de ce temps de dialogue mené par le médiateur santé de l'ADES du Rhône et le Centre régional du dépistage des cancers.



## ☀️ **Registre des personnes vulnérables**

### Anticipation de rigueur !

→ Il fait encore frais en ce joli mois de mars mais prenez les devants pour apparaître ou faire apparaître l'un de vos proches sur le registre. La Ville appelle à une solidarité accrue et une forte mobilisation pour accompagner de manière préventive les personnes âgées et les personnes fragiles recensées en cas de plan d'alerte de canicule ou d'urgence. Les habitants dits vulnérables, de plus de 65 ans, de plus de 60 ans reconnus inaptes au travail ou handicapés sont invités à se faire connaître auprès du CCAS, service Autonomie, à l'Accueil Marcel André, 165, rue Ampère ou via le portail des démarches en ligne : [demarches.rillieux.fr](http://demarches.rillieux.fr)



## ☀️ **Label Cap Cit'ergie**

### La ville s'engage en faveur du développement durable

→ Développer les modes de déplacements doux et le réseau de transport en commun, rénover l'habitat public et privé, améliorer les performances énergétiques des entreprises, œuvrer pour une ville plus végétale... la Métropole de Lyon travaille avec ses 83 partenaires pour réduire les émissions de gaz à effet de serre sur le territoire dans le cadre du Plan climat énergie territorial. Pour la révision de celui-ci, une consultation du public sera conduite ce printemps. Engagée de longue date en matière d'environnement et de développement durable, Rillieux-la-Pape poursuit ses efforts avec une conduite de politique active en matière de préservation des ressources, de lutte et d'adaptation au changement climatique. En effet, après le label « Cap Cit'ergie » obtenu en juin 2016, la ville œuvre pour l'obtention en novembre 2019 de la distinction supérieure appelée « Cit'ergie ».



SERVICE ENVIRONNEMENT ET ÉNERGIE  
TÉL. 04 26 22 54 60





## INSCRIPTIONS SCOLAIRES POUR LA RENTRÉE 2019 C'EST DU 4 MARS AU 24 MAI !

Inscrivez vos enfants à la maternelle (dès 3 ans) et au CP. Deux possibilités : en ligne sur l'espace Famille <https://famille.rillieuxlapape.fr> ou à la Direction des Politiques éducatives, du lundi au vendredi, de 8 h 30 à 12 heures et de 13 h 30 à 17 heures, sauf le mardi jusqu'à 16 heures. Accueil Marcel André, 165, rue Ampère.



## FIN DE LA TRÊVE HIVERNALE DIMANCHE 31 MARS

→ Les bailleurs sociaux seront à nouveau en mesure d'expulser les locataires avec l'accord de la Préfecture. Les fournisseurs d'énergie quant à eux pourront reprendre les coupures de gaz ou d'électricité en cas d'impayé.



CCAS, TÉL. 04 37 85 01 80



## BIENVENUE À...

### POINT PLUS

Centre de récupération de points.

5, place du Château  
Tél. 09 83 09 11 76 ou  
06 17 51 84 15



## Les mercredis de l'apprentissage

Des infos précieuses pour les 16 - 25 ans

→ Quelle différence entre un contrat de professionnalisation et une formation en alternance ? **Le 6 mars, de 14 heures à 16 h 30**, les jeunes sont invités à une réunion d'information suivie d'un temps d'échange organisée par l'Espace Jeunes en collaboration avec le Centre Régional d'Information Jeunesse. Inscriptions obligatoires à l'Espace Jeunes, Accueil Marcel André, 165, rue Ampère.



TÉL. 04 37 85 05 70



## Danse ton Handicap

Artistes et sportifs à l'honneur



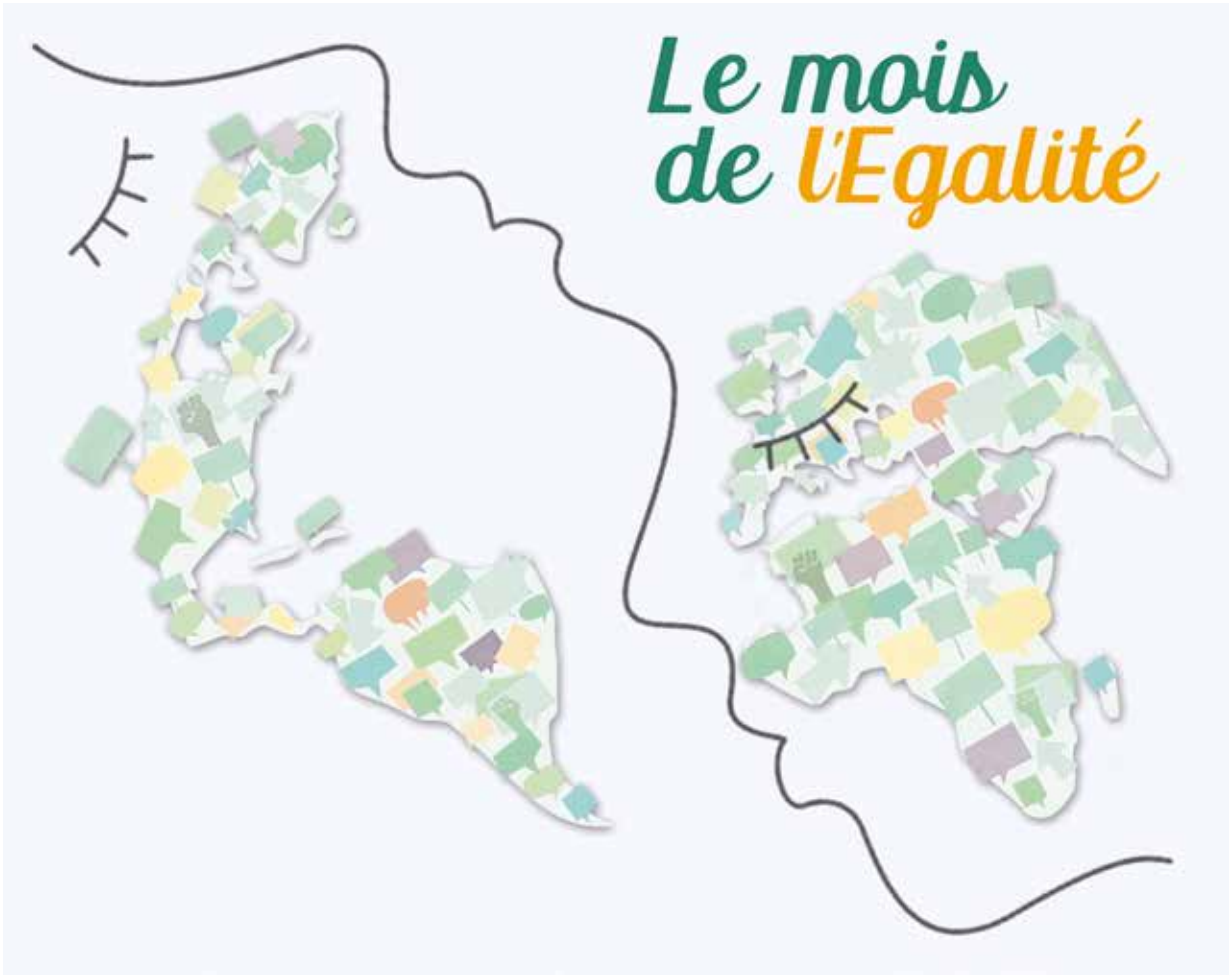
→ **Samedi 23 mars**, ne manquez la 4<sup>e</sup> édition de cet événement rilliard porté par l'association Hétéroclite qui change le regard sur le handicap. Le but? Permettre à un public valide de découvrir la force et le talent de personnes atteintes d'un handicap et de se glisser dans leurs peaux le temps d'une épreuve en chaise roulante ou d'une partie de tir à l'arc avec un œil bandé... entre autres démonstrations de body art street work out, workshop et échanges avec artistes et sportifs. Clou de la journée, deux battles de danse hip-hop adultes et enfants, sous l'œil d'un jury renommé : Junior, vainqueur de la finale de l'émission Incroyable talent en 2007. Malgré un problème de hanche, le jeune homme n'a cessé de croire en ses rêves. Il s'est donc créé un nouveau style autour de son handicap, ce qui le rend totalement inclassable ! De 10 à 18 heures, au gymnase du Cosec, 89, rue d'Athènes. Entrée 5 €.



TÉL. 06 17 24 21 24



# Le mois de l'Égalité



## Discriminations

Quand mars rime avec « égalité »

→ Tout au long du mois de mars, la MJC Ô Totem et les Centres sociaux coordonnent pour le Collectif du Vivre Ensemble et leurs partenaires\* des manifestations diverses et variées qui mettront en avant des actions pour lutter contre toutes les formes d'inégalités. Concert, ateliers d'expressions, séances de cinéma, expositions, colloque « Entreprendre au féminin », spectacle, ateliers pour les enfants et les parents... un programme riche, ouvert à tous et pour tous les âges. Une nouvelle occasion de mettre en lumière les traditionnelles Journée Internationale des Droits des Femmes, le 8 mars et la Journée Internationale de Lutte contre toutes les Discriminations, le 21.

### DEUX TEMPS FORTS :

- **Du 15 au 30 mars**, l'exposition « Nous et les autres : des préjugés au racisme » au centre social des Semailles, en partenariat avec le Réseau Traces. Visites en groupe possibles (collège, lycée, adultes) : les lundis et jeudis, de 9 à 12 heures et les mardis et vendredis, de 14 à 17 heures. Infos et réservation au 04 78 88 03 82.
- **Jeudi 21 mars à 18 h 30** : les élèves de CE2, CM1, CM2 des écoles élémentaires de Vancia et Paul Chevallier dévoileront en chansons le résultat d'un travail autour de l'égalité, accompagnés par le groupe lyonnais Wanga, à la MJC Ô Totem. Infos au 04 78 88 94 88.

\*Les partenaires associés au projet : Collectif du Vivre Ensemble (La cigale rieuse, Hétéroclite, Chœur de foule), AFPA, CIDFF, Club de Jeunes, ZupRillieux, établissements scolaires, La Traversante, service Initiatives Jeunes - Réussite éducative, CCNR, DSF, GPV, service Culture et Actions internationales, Ciné-Rillieux, Réseau Traces, Dynacité.



Séances de préparation à l'accouchement à l'aide du «Winner-Flow»



Deux sages-femmes vous accompagnent pour la préparation à l'accouchement : Clémence Cabret, Maud Le Digarcher



# Natecia Rillieux

## Toujours plus de modernité dans l'accompagnement

EN 2017, LA MATERNITÉ RÉNOVAIT TOUTES SES CHAMBRES POUR LES RENDRE PLUS ACCUEILLANTES ET MODERNES. AUJOURD'HUI, PLACE À LA RÉHABILITATION DES SALLES D'ACCOUCHEMENT AVEC LA CRÉATION D'UN ESPACE DÉDIÉ AUX CÉSARIENNES AU SEIN DU SERVICE. LES PRÉPARATIONS À L'ACCOUCHEMENT SUIVENT AUSSI CE NOUVEL ÉLAN AVEC DIVERS OUTILS À L'EFFICACITÉ PROUVÉE.

→ Petit sifflet étonnant, le «Winner Flow» a déjà fait de nombreuses adeptes parmi les femmes qui l'ont testé. À écouter Patricia, 32 ans, il a changé la naissance de son troisième enfant : *«Je me suis vraiment sentie actrice de mon accouchement. Mes contractions ont été tout de suite plus efficaces»*. Toutes les sages-femmes de la maternité sont formées à son utilisation. L'une d'entre elles explique son principe : *«Avec cet instrument, il s'agit d'entretenir la compétence de la musculature abdominale tout au long de la grossesse et de préparer le souffle de la future maman, comme une athlète !»*. Le Winner Flow est un soutien relaxant voire antalgique et non médicamenteux en phase de pré-travail qui facilite l'engagement du bébé. Cette méthode peut également être utilisée en cas de césarienne pour permettre à la future maman de se réappropriier son accouchement.

### EN ROUTE POUR LA PISCINE

→ Tous les lundis, l'équipe propose également des séances de préparation à l'accouchement en immersion dans l'eau ! Natecia Rillieux a également signé une

convention avec la municipalité et la future piscine. Enfin, un casque de réalité virtuelle utilisé pendant les derniers mois de grossesse pour se familiariser avec bébé et l'accouchement a été spécifiquement développé pour que la future maman se relaxe dans un moment hypnotique. De quoi mieux vivre ce moment unique...



65, RUE DES CONTAMINES  
TÉL. 04 72 01 38 43  
[www.natecia.fr](http://www.natecia.fr)



### PAUSE MAMANS ET FUTURES MAMANS

Pédiatre et consultante en lactation, Armelle Noguier retrouve les mamans une fois par mois à la maternité autour des «Cafés tétées» tandis que les bébés peuvent profiter d'un massage avec Chantal, auxiliaire puéricultrice.



INVITATION SUR FACEBOOK : MATERNITÉ RILLIEUX

# (Re)découvrir

## le Jardin des Semailles

AU CŒUR DE CE QUARTIER, CET ESPACE CONFIE EN GESTION À L'ASSOCIATION REED EN 2014 EST DEvenu UN VÉRITABLE THÉÂTRE DE PROJETS TRANSVERSAUX AUTOUR DU LIEN SOCIAL, DE L'INSERTION PROFESSIONNELLE, DE LA PÉDAGOGIE ET DE L'ENVIRONNEMENT. PETIT TOUR DU PROPRIÉTAIRE AVEC SON GESTIONNAIRE, JOACHIM ABAD.



→ En vrai créateur de liens entre les cultures et les générations, ce jardin est un lieu de transmission de savoir-faire, un outil de sensibilisation à l'environnement, mais surtout un endroit agréable pour se promener ou retrouver le plaisir de jardiner ensemble. «Les volontaires entretiennent un bac, plantent des fleurs ou des légumes et participent à des actions collectives. Un encadrement technique implique aussi les habitants dans les différentes activités d'entretien et d'animation du jardin», commente Joachim Abad.

### DES MISSIONS ENRICHISSANTES

→ «J'ai d'abord travaillé dans l'humanitaire avant de rejoindre Reed il y a deux ans», explique le gestionnaire. «En tant que responsable du lieu, je coordonne les chantiers de réinsertion, anime les travaux pédagogiques et établis des liens entre les partenaires. Avec ces chantiers, des personnes en réinsertion développent des compétences d'entretien d'espaces verts, de jardinage, d'aménagement paysager pour un retour vers l'emploi. Mon rôle est d'insuffler une vraie dynamique pour leur permettre de s'ancrer au monde du maraîchage au rythme

de la nature. Enfin, les cycles pédagogiques auprès de classes de CP permettent de découvrir le jardin grâce à des ateliers axés sur l'éducation et le développement durable. Ce jardin est un lieu propice aux rencontres de personnes d'origines différentes, voilà pourquoi je réalise aussi un travail de médiation interculturelle dans ce cadre apaisé».



1, RUE DU LUXEMBOURG  
TÉL. 04 78 88 16 39 (REED)  
OUVERTURE LES LUNDI ET JEUDI MATIN



### BON À SAVOIR

À l'occasion de «Rendez-vous au Jardin» organisé le premier samedi de juin dans le cadre de la Semaine du développement durable, découvrez cet espace au cœur des Semailles et le plaisir de jardiner à travers différents ateliers.



## Écrire, dire et lire

10

À 12 ANS, ELLE TROUVAIT QUE LA LECTURE ÉTAIT UNE PERTE DE TEMPS. À 41 ANS, ESTELLE DUMORTIER A FAIT DE L'ÉCRITURE ET DE LA LECTURE LE CŒUR DE SON ACTIVITÉ. GRÂCE À SON ASSOCIATION «LA TRAVERSANTE», ELLE PROPOSE DES SORTIES CULTURELLES AVEC LE PARCOURS «ENTRE LES ÉCRITURES» ET DES «PAUSES LECTURES» À LA MÉDIATHÈQUE.

→ Poète, lectrice, dramaturge, animatrice d'ateliers d'écriture... Estelle Dumortier est une touche-à-tout difficile à enfermer dans une seule profession. Vous l'avez peut-être déjà rencontrée au CCNR, à la MJC Ô Totem, aux temps «Entre les écritures», dans les centres sociaux ou encore à la médiathèque l'Éphémère. Avec l'association «La Traversante» qu'elle a fondée en 2013, elle tente de faire de ses centres d'intérêt une dynamique de partage avec le plus grand nombre.

### RILLIARDE DE CŒUR

→ Selon elle, l'objet de l'association est «d'expérimenter un regard traversant sur les différentes disciplines artistiques, culturelles, professionnelles et d'interroger ainsi les pratiques sociales». Une idée qui fait écho à son parcours personnel : autrefois étudiante en histoire de l'art, puis en politiques et pratiques culturelles en Europe, écrivant la nuit, cette pétillante Franco-Belge n'a poussé qu'à 20 ans les portes d'un théâtre pour assister à un spectacle. Une véritable passion naîtra peu à peu, notamment pour la danse. En 2010, elle arrive à Rillieux-la-Pape en tant que responsable de la formation pour jeunes danseurs au CCNR, ville pour

laquelle elle a eu un véritable coup de cœur, tant pour la commune que pour ses habitants.



ASSOCIATION LA TRAVERSANTE  
TÉL. 06 28 06 19 30  
[latraversante@gmail.com](mailto:latraversante@gmail.com)  
FACEBOOK : LATRAVERSANTE



### VOS PROCHAINES PAUSES LECTURES

Rencontrez Estelle Dumortier autour de deux livres (45 minutes de lecture - 15 minutes d'échange) à la médiathèque l'Éphémère, à 18 heures :

- Mardi 5 mars : «À ce stade de la nuit», de Maylis de Kerengal - Un récit à partir du naufrage de Lampedusa.
- Mardi 2 avril : «Le passage de la nuit», de Haruki Murakami, un roman urbain et fantastique.



## GUY HOQUET RILLIEUX-LA-PAPE

3045 ROUTE DE STRASBOURG - 04 78 88 05 05  
RILLIEUX@GUYHOQUET.COM



**L'ESTIMATION  
AU PLUS PROCHE**



Guy Hoquet  
L'IMMOBILIER GARANTI

**DU 1<sup>ER</sup> MARS AU 30 AVRIL 2019**

GUY HOQUET VOUS OFFRE L'ESTIMATION DE VOTRE BIEN.

Rendez-vous en agence dès maintenant ou sur [guy-hoquet.com](http://guy-hoquet.com)



A photograph showing a woman with a blue scarf looking upwards at a young child. The background is slightly blurred, showing what appears to be a classroom or office setting with a whiteboard and some papers.

# Semaine petite enfance du 9 au 16 mars

## Les tout-petits Rilliards à l'honneur

LE SUCCÈS REMPORTÉ PAR LA PREMIÈRE ÉDITION DE LA SEMAINE DE LA PETITE ENFANCE EN 2018 A DONNÉ À LA MUNICIPALITÉ LA PLUS BELLE DES RAISONS DE RÉITÉRER CETTE ANNÉE AVEC HUIT NOUVELLES JOURNÉES RICHES EN RENCONTRES ET ÉVÉNEMENTS DÉDIÉS AUX PLUS PETITS, MAIS AUSSI À LEURS PARENTS. UN ÉVÉNEMENT PORTÉ PAR LA VILLE ET SES PARTENAIRES QUI S'INSCRIT TOTALEMENT DANS LA POLITIQUE MENÉE PAR VOS ÉLUS EN FAVEUR DE CE PUBLIC.

→ Faire en sorte que chaque famille dont les parents travaillent trouve un mode de garde adapté à ses besoins a été l'un des chantiers prioritaires menés par la municipalité depuis 2014. «À ce titre, nous avons retravaillé les critères d'attribution des places en crèche, établi une charte petite enfance avec l'ensemble de nos partenaires et avons également revu les capacités d'accueil de nos crèches pour que chacune reçoive le nombre exact d'enfants pour lequel elle est configurée», explique Christelle Sève, adjointe aux Affaires sociales et familiales.

«De même, pour ces questions liées à la petite enfance, nous nous sommes dotés d'équipements spécifiques comme la Maison de la famille et de la parentalité qui, grâce à ses divers acteurs, apporte des réponses pertinentes aux tout-petits comme à leurs parents».

### HORIZON 2020

→ Pour donner corps à cette politique, Christelle Sève a élaboré à la demande du maire Alexandre Vincendet une feuille de route baptisée «Schéma d'orientation politique petite enfance» qui s'étend jusqu'en 2020 et définit trois objectifs principaux à atteindre avec l'ensemble des partenaires :

- Développer et soutenir l'accueil des jeunes enfants ;
- Accompagner et soutenir la parentalité ;
- Renforcer la coordination des partenaires de la petite enfance.

Un bilan complet permettra de vérifier la bonne tenue du cap fixé.

# Grands rendez-vous

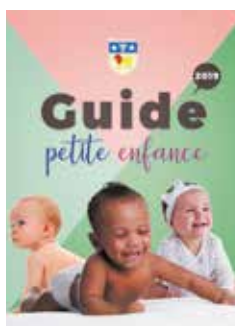
## pour petits bouts

LE PROGRAMME RÉSERVÉ AUX TOUT-PETITS COMME À LEURS PARENTS À L'OCCASION DE CETTE NOUVELLE SEMAINE DE LA PETITE ENFANCE PROMET DE BEAUX MOMENTS D'ÉMOTION, D'ÉCHANGE ET DE PARTAGE À VIVRE SANS MODÉRATION. DÉCOUVREZ CE QUI VOUS ATTEND DANS DIFFÉRENTS LIEUX DE LA VILLE....

QUEL JOUR ?	QUEL ÉVÉNEMENT ?	EN DEUX MOTS...	POUR QUI ?	À QUELLE HEURE ?	OÙ ?
Samedi 9 mars	Bébé dans l'eau*	Découverte du milieu aquatique	De 4 mois à 6 ans	9 h 15-11 h 30	Piscine du Loup-Pendu
	Atelier jeux	Kapla, motricité, manipulations...	Jusqu'à 6 ans	9 h 30 - 12 heures	RAM des Bout'choux et Crèche Saperlivelette
	Massage bébé*	Initiation aux bons gestes	De 0 à 4 mois	9 h 30 - 12 heures	RAM des Bout'choux et Crèche Saperlivelette
	1001 questions autour de bébé	Échanges avec un pédiatre	Tout public	9 h 30 - 12 heures	RAM des Bout'choux et Crèche Saperlivelette
	Porte ouverte et atelier massage bébé	Découverte de la structure de Vancia	Parents des enfants inscrits	10-12 heures	Micro crèche Les petits Ovaliens
Dimanche 10 mars	Ciné "ma p'tite séance"***	Découvrir le 7 <sup>e</sup> art comme des grands	Tout public	15 h 30	Ciné-Rillieux
	Espace jeux	Pour les enfants et les parents	Réservé aux enfants de la p'tite séance	16-17 heures	Ciné-Rillieux
	Le cerveau des enfants***	Film pédagogique	Parents	16 h 30	Ciné-Rillieux
Lundi 11 mars	Café des parents	Échanges avec les professionnels de la structure	Parents des enfants inscrits	8 heures	Crèche Les Acacias
	Temps collectifs*	Découverte de la pédagogie montessorienne	Assistantes maternelles et les enfants en garde	9 - 11 heures	Salle Simone Veil
	Atelier nesting	Échanges autour de l'environnement du nouveau-né	Tout public	9 h 30 - 11 h 30	Maison de la famille et de la parentalité
	Gym aquatique*	Un renforcement musculaire tout en souplesse	Tout public	12 heures - 12 h 45 et 12 h 45-13 h 30	Piscine du Loup-Pendu
	S'organiser avec bébé / Les modes de garde	Les réponses d'un médecin, d'une puéricultrice PMI et du service Petite enfance	Parents	14 - 17 heures	Maison de la famille et de la parentalité
	Atelier des mamans	L'alimentation du jeune enfant par une nutritionniste spécialisée	Parents d'enfants en crèche associative	14 - 16 heures	Crèche Frimousse
	Ateliers parents / enfants / professionnels	Temps de jeux dans la structure	Parents des enfants inscrits	Toute la journée	Crèche Les Calinous
Mardi 12 mars	Atelier "Signe avec moi"***	Des comptines en traduction signée	Tout public	9 h 30 - 11 h 30	Crèche Les Calinous
	Atelier "mamans cuisine"	Réalisation d'un plat à partager	Parents des enfants inscrits	9 h 30 - 10 h 30	Crèche La Ronde
	Visite découverte*	La cuisine de la Sogérés	Tout public	10 - 12 heures	34, avenue Général Leclerc
	Gym aquatique*	Un renforcement musculaire tout en souplesse	Tout public	12 heures - 12 h 45	Piscine du Loup-Pendu
	Visite de la caserne des pompiers*	Découvrez les coulisses des hommes du feu	Parents et enfants de 3 à 6 ans	14 - 16 heures	194, avenue Victor Hugo
Mercredi 13 mars	Parcours motricité*	À la découverte de la mini ferme des Lômes	Tout public	9 h 30 - 10 h 45	Centre aéré des Lômes
	Rencontre inter-générationnelle	Échanges et jeux avec un aîné rilliard	Enfants de la crèche	9-11 heures	Micro-crèche Pralin Praline
	Vente puériculture	Achetez votre matériel à tout petit prix	Tout public	10-18 heures	La Recyclerie 655, route du Mas Rillier
	Pause lecture	Temps d'histoires	Tout public	15-16 heures	Maison pour tous des Alagniers
	De Ci De La	Spectacle musical	Adultes et enfants jusqu'à 6 ans	15 h 30-16 h 15	Salle Simone Veil



QUEL JOUR ?	QUEL ÉVÉNEMENT ?	EN DEUX MOTS...	POUR QUI ?	À QUELLE HEURE ?	OÙ ?
Jeudi 14 mars	Ateliers relaxation*	S'offrir un moment de détente entre parents et enfants	Parents et enfants (15-24 mois)	9 h 30-11 h 30	Crèche Les Calinous
	Atelier yoga	Exploiter ses capacités motrices	Enfants inscrits	9 h 45-10 h 45	Micro-crèche Barbibul
	Atelier "peps**	Jeux entre Parents Enfants et Professionnelles de crèche	Parents et enfants inscrits	9 h 45-10 h 45	Crèche Les Acacias
	Ma ville en poussette*	Redécouvrir la ville nouvelle et ses projets urbains	Tout public	10-11 heures	Passerelle Accueil Marcel André
	"Tout en berceuses"	Enregistrez vos berceuses en Français ou autre pour les siestes en crèches	Enfants de la crèche	11-12 heures	Crèche Saperlivelette
	Atelier bien-être*	1h30 de détente absolue	Réservés aux femmes	14 heures - 15 h 30	MJC Ô Totem
	Atelier parents / enfants	Venez jouer en famille	Tout public	16 h 30-18 heures	Ludothèque
	Word café*	Discussion participative et ludique autour du sommeil.	Tout public	19-21 heures	Salle Simone Veil
Vendredi 15 mars	Temps collectifs*	Rencontre entre professionnelles (accueil à domicile)	Enfants fréquentant le RAM avec leur assistante maternelle	9-11 heures	Salle Simone Veil
	Chansons signées	Écoute de comptines	Enfants du RAM et de la crèche	9-11 heures	RAM des Bout'choux et Crèche Saperlivelette
	Gym aquatique*	Un renforcement musculaire tout en souplesse	Tout public	12 heures-12 h 45	Piscine du Loup-Pendu
	Information sur l'agrément d'assistante maternelle*	Une réunion pour répondre à toutes vos questions	Tout public	14-16 heures	Maison de la Métropole
	Mini concert de L'Alouette	Spectacle et découverte des instruments enseignés dès 6 ans	Tout public	18-19 heures	École de musique L'Alouette
	Soirée dansante	Venez vous amuser en musique	Parents des enfants inscrits dans les crèches associatives	18-21 heures	Centre social des Semailles
Samedi 16 mars	Le temps d'une histoire	Voyagez en écoutant de belles histoires	Tout public	10-11 heures	Médiathèque l'Éphémère
	Conférence Parler pour que les enfants écoutent et écouter pour que les enfants parlent**	Échangez et trouvez des outils efficaces pour accompagner les enfants	Tout public (garderie et espace jeux proposés-Gratuits sur inscription)	10-12 heures	Maison de la famille et de la parentalité



## LE GUIDE PETITE ENFANCE 2019 EST DE SORTIE !

Au-delà de l'ensemble des structures d'accueil recensées pour permettre de trouver la solution de garde la mieux adaptée, ce guide détaille les différents lieux ressources, les espaces de loisirs sur la ville et toutes les adresses utiles en lien avec l'univers de la petite enfance. N'attendez pas pour vous le procurer à l'Accueil Marcel André ou à la Maison de la Famille et de la Parentalité !



\* Inscription obligatoire  
\*\* Tarif : 4,50 €  
\*\*\* Tarif 7,80 €



RETROUVEZ LE PROGRAMME COMPLET SUR  
[www.rillieuxlapape.fr](http://www.rillieuxlapape.fr)  
OU À L'ACCUEIL MARCEL ANDRÉ

# La municipalité accompagne les parents en difficulté

EN MAI 2018, LE CONSEIL MUNICIPAL APPROUVAIT PAR DÉLIBÉRATION LA NÉCESSITÉ DE GUIDER LES PARENTS DONT LES ENFANTS TROUBENT LA TRANQUILLITÉ PUBLIQUE. LA MAIRIE A DEPUIS TRADUIT CETTE VOLONTÉ DANS DES DISPOSITIFS PRÉVENTIFS D'ACCOMPAGNEMENT.

→ Actes de vandalisme, incivilités, rodéos... Il n'est parfois pas aisé d'accompagner un adolescent lorsqu'il se livre à des activités rebelles et qu'il est sur la mauvaise voie pour s'insérer socialement. Afin de débloquer certaines situations, le Conseil Local de Sécurité et de Prévention de la Délinquance (CLSPD) organise un entretien entre la municipalité, les parents et les jeunes perturbateurs. Comme l'explique la coordinatrice au CLSPD, «*il s'agit d'identifier avec eux lors de cette réunion s'ils ont des besoins spécifiques et de les orienter ensuite vers des partenaires compétents pour réaliser un suivi, mais aussi un accompagnement social*». Des points téléphoniques réguliers permettent de connaître l'avancement des mesures envisagées.

## SOLUTIONS À LA CLEF

→ Selon les profils, plusieurs types d'accompagnements sont proposés : les jeunes peuvent être orientés vers

des structures favorisant l'insertion professionnelle ou être dirigés vers des professionnels, comme des psychologues. Aucune solution n'est mise de côté : l'inscription dans un club sportif ou dans des structures d'animation peut aussi être débattue. Les parents peuvent également être orientés vers des structures en fonction de leur besoin. Selon la coordinatrice, «*ces mesures sont un moyen de raccrocher le jeune et sa famille aux institutions*».

Un camp de citoyenneté, très apprécié par les jeunes, a par exemple déjà vu le jour l'été dernier. À ce jour, la grande majorité des familles a accepté de rentrer dans la démarche.



CLSPD, TÉL. 04 37 85 00 63

# Le Bottet :

## phase 2

AU CŒUR DU GRAND PROJET DE RÉNOVATION URBAINE DE LA COMMUNE, LA TRANSFORMATION DU BOTTET SUIT SON COURS AVEC LE LANCEMENT DE LA SECONDE VAGUE DE TRAVAUX QUI VA COMMENCER PAR LA DISPARITION DE LA GALERIE COMMERCIALE.



→ En septembre dernier, la livraison de l'îlot d'habitation So New et de ses commerces donnaient un premier aperçu du nouveau visage du Bottet. Destiné à devenir le centre-ville officiel de Rillieux-la-Pape, le quartier est entré depuis le mois de janvier dans une deuxième phase de travaux qui a débuté par le désamiantage des différents locaux commerciaux en vue de leur démolition au cours du premier trimestre. Durant tout ce premier semestre 2019, le terrassement puis la réalisation des voiries par la SERL\* vont se succéder jusqu'à cet été. Il sera alors temps pour le promoteur immobilier Eiffage de prendre le relais pour procéder à la construction d'un nouvel immeuble d'habitation avec stationnement en sous-sol baptisé Évolution. Un vrai clin d'œil à ce que vit actuellement le quartier du Bottet !

### FOCUS COMMERCES

→ Auparavant installés dans la galerie commerciale aujourd'hui disparue, la pharmacie et le restaurant Le Mozaïk (ex Méditerranéen) ont déjà migré en rez-de-chaussée de l'îlot So New et rouvert leurs portes. La nouvelle brasserie L'Alchimie 3.0 accueillera courant mars ses premiers clients.

À l'issue de sa construction, l'îlot Évolution accueillera un supermarché qui diversifiera l'offre commerciale du secteur et facilitera le quotidien de ses nouveaux habitants. À découvrir à la fin de l'année 2020...

\* Société d'Équipement et d'aménagement du Rhône et de Lyon, concessionnaire de la Métropole de Lyon



## Venez en discuter autour d'un café

EN PLEINE MUTATION DEPUIS QUELQUES MOIS, LES QUARTIERS DES ALAGNIERS ET DE LA VELETTE VOIENT LEURS RÉSIDENCES RÉHABILITÉES DANS LE CADRE DU PROGRAMME DE RÉNOVATION URBAINE QUI S'ÉTEND SUR LE TERRITOIRE RILLIARD. VOUS SOUHAITEZ EN SAVOIR PLUS ? VENEZ EN DISCUTER LORS DES «CAFÉ RÉHAB» PROPOSÉS PAR LE BAILLEUR DYNACITÉ ET LES AGENTS DU GRAND PROJET DE VILLE !

→ Les chantiers de réhabilitation ont débuté en décembre 2018. Depuis janvier, les habitants des immeubles en cours de rénovation sont invités à rencontrer le personnel du GPV et les agents du bailleur Dynacité le temps d'un café en bas de leur immeuble. Trois «Café réhab» ont déjà eu lieu. Leur objectif ? Répondre aux questions et inquiétudes des habitants, prendre note de leurs requêtes, expliquer les travaux en cours et les projets urbains à venir, le tout dans une ambiance conviviale et invitant à la discussion.

rue Michelet, 1 à 9, avenue de l'Europe, 1, rue Renoir, 4 et 5, place Lenôtre sont concernées. Pour chaque immeuble, les garde-corps, les volets roulants, les gaines techniques et l'éclairage des parties communes seront remplacés. Viendront aussi l'isolation par l'extérieur ainsi que la rénovation des installations électriques. Enfin, des paraboles collectives seront posées. La durée des travaux est estimée à trois mois pour chaque résidence et s'étendra jusqu'en juillet 2020.

### RÉHABILITATION EN COURS

→ Les résidences numérotées 3 à 8, place Boileau, 2 à 6,



POUR CONNAÎTRE LES PROCHAINS RENDEZ-VOUS,  
[www.rillieuxlapape.fr](http://www.rillieuxlapape.fr)

# Première ouverture des Balcons de Sermenaz

À LA LISIÈRE DES 100 HECTARES DU PARC DE SERMENAZ, LES PREMIERS HABITANTS DE CE VASTE PROGRAMME IMMOBILIER ONT PRIS POSSESSION DE LEUR LOGEMENT IL Y A QUELQUES SEMAINES.



→ Construire plus de 500 logements répartis sur sept îlots de faible hauteur, c'est le challenge d'envergure que mène actuellement la Métropole de Lyon avec la SERL sur les Balcons de Sermenaz.

En février dernier, les occupants de la première livraison des Cabanes de Sermenaz (promoteur Pitch) ont pu s'installer sur l'îlot K qui regroupe essentiellement des appartements en locatif social. L'îlot E sera livré ce mois de mars et la construction de l'îlot D se poursuit (livraison fin 2019).

Ces deux nouveaux îlots offrent une mixité de logements avec une partie en location sociale et une autre partie des biens en accession libre. Ils ont déjà trouvé preneurs pour 80 %.

Tous les habitants profiteront d'appartements à la qualité environnementale optimisée, nichés dans des immeubles dont l'architecture s'intègre parfaitement

dans cet écrin de verdure qu'est le Parc de Sermenaz... sans oublier leur vue dégagée sur toute l'agglomération lyonnaise !



## BIENTÔT L'INAUGURATION

Pour permettre à chacun de découvrir ce nouveau quartier et les étonnants immeubles qui désormais le composent, le maire Alexandre Vincendet, la Métropole de Lyon et Pitch vous invitent à l'inauguration des premiers bâtiments des Cabanes de Sermenaz. Suivez-nous sur [Facebook@villedeRillieuxlaPape](mailto:Facebook@villedeRillieuxlaPape) pour être les premiers informés de la date d'inauguration.

# Entreprendre en toute simplicité

FAIRE DE RILLIEUX-LA-PAPE UNE VILLE DYNAMIQUE, C'EST ENCOURAGER LES PROJETS INNOVANTS ET SOUTENIR LES INITIATIVES. POUR LES PORTEURS DE PROJETS, DIVERS DISPOSITIFS ET SERVICES D'ACCOMPAGNEMENT SONT REGROUPÉS EN UN SEUL LIEU : LE PÔLE ENTREPRENEURIAL CAP NORD.



20

→ En amont de toute démarche, le CREAM\*, initié par la Ville, offre un accueil personnalisé et gratuit pour appréhender sereinement la création d'entreprise grâce à des informations et conseils aidant à structurer le projet. Au sein du pôle, l'appui création du CIDFF\*\*, destiné aux femmes, propose des ateliers individuels ou en groupe qui prennent en compte l'environnement personnel et familial des porteuses de projets.

Une fois le projet finalisé, les démarches d'enregistrement ou de suivi du développement des nouvelles entreprises peuvent être effectuées lors de permanences assurées par la Chambre de Commerce et d'Industrie.

## DANS L'ENTREPRENEURIAT

→ Pour les jeunes entreprises, la pépinière Cap Nord propose un hébergement et une offre de services mutualisée à prix attractif. La présence du développeur économique du Plateau Nord ainsi que l'accès direct aux partenaires de la communauté d'entrepreneurs LYVE de la Métropole de Lyon dynamisent également le développement des jeunes structures.

De quoi sécuriser les parcours et assurer la pérennité des entreprises, qui ont ainsi 60 % de chance en plus de passer le cap des trois ans.

\* CREer A Rillieux-la-Pape (rendez-vous au 04 37 85 02 06)

\*\* Centre d'Information sur les Droits des Femmes et des Familles



## UNE COOPÉRATIVE D'ACTIVITÉS POUR AVANCER PAS À PAS

Créa Cop offre une alternative à la prise de risques de la création d'entreprise grâce à sa structure administrative et juridique qui permet de démarrer un projet sans lancer la procédure classique de l'entrepreneuriat. Formations collectives, accompagnement individualisé et appui comptable pour tester le potentiel du projet sont au programme.  
[www.creacop.coop](http://www.creacop.coop)

Prochaines réunions d'information :

- Appui création CIDFF : 11 mars, 8 avril et 13 mai 2019 - Inscription : 04 78 39 32 58
- Créa Cop : 7 mars, 4 avril et 2 mai 2019 - Inscription : 07 67 44 96 58



PÔLE ENTREPRENEURIAL CAP NORD  
28, AVENUE GÉNÉRAL LECLERC  
TÉL. 04 72 88 52 23

# Cap Nord

## Paroles d'entrepreneurs

DEPUIS PLUS DE 10 ANS, LA PÉPINIÈRE MET SES BUREAUX À LA DISPOSITION DE NOUVELLES ENTREPRISES POUR UNE DURÉE DE DEUX À QUATRE ANS À LOYERS COMPÉTITIFS. UNE OFFRE COMPLÈTE D'ACCOMPAGNEMENT, DE SUIVI ET DE SERVICES MUTUALISÉS QUI ASSURE AUSSI LA PÉRENNITÉ DES «PÉPINS» LANCÉS DANS L'AVENTURE ENTREPRENEURIALE, COMME PIERRE-LAURENT DELCASSO ET FAOUZIA ZARBOUT.



→ Pierre-Laurent Delcasso a créé en septembre 2018 l'application Tott Up pour faciliter la formation des chauffeurs et livreurs. Il a emménagé en décembre à Cap Nord. «C'est pour moi capital d'être au contact d'autres entrepreneurs, de partager nos expériences», affirme-t-il. «J'en ai aussi profité pour me mettre en contact avec le Développeur économique du Plateau Nord qui assure une permanence sur le site. Un véritable atout pour mon activité». Coup double pour ce Rilliard qui a même pu implanter son entreprise près de son domicile !

### DERNIÈRE LIGNE DROITE

→ C'est l'effervescence chez Fanou Mod ! Cette toute nouvelle boutique en ligne de prêt-à-porter est sur le point d'ouvrir son site web et de démarrer son activité. Installée à la pépinière fin 2018, Faouzia Zarbout est ravie de l'accompagnement qui lui a été proposé. «Non seulement j'ai pu échanger et bénéficier de conseils sur la création de mon entreprise mais en plus, avec les permanences de la CCI, j'ai effectué toutes mes démarches administratives très facilement !». Épaulée depuis le début de son projet, elle est rassurée car elle sait qu'elle sera bien suivie par les équipes présentes sur place.

**L'ensemble de l'offre d'accueil, d'information et d'accompagnement à la création d'entreprise proposée par Cap Nord est accessible sur rendez-vous au 04 72 88 52 23.**

### EN CHIFFRES



**+de 250**  
porteurs de projets accueillis et conseillés  
par le CREAR, le CIDFF et la CCI chaque année



**20**  
personnes en test d'activité  
avec Créa Cop



**16**  
entreprises hébergées en pépinière  
(environ 50 emplois)



**3**  
entreprises hébergées en post-pépinière (Cap Nord)

\* Chiffres 2018

# Vos rendez-vous culturels

## Rien à dire

*Émotions sans paroles - Clown poétique*

**De Leandre Ribera**

**MARDI 19 MARS, À 20 HEURES**

*Espace 140 - 291, rue d'Athènes*

→ Quatre meubles, une porte, mais pas de murs, c'est le décor plein de trous et de vides qui figure la maison brinquebalante dans laquelle Léandre le clown pas si triste accueille son public pour partager un vrai moment d'humanité. Dans son monde teinté de poésie et d'humour, mais dans lequel le silence fait rage, les fantômes se tapissent dans les armoires, les chaussettes jonchent le sol ou se déplacent en volant, les miroirs eux se jouent des reflets.

Considéré au niveau international comme l'un des plus grands mimes et clowns des arts de la rue, il fait depuis 20 ans le tour du monde avec son humour poétique influencé par le cinéma muet et l'absurde.

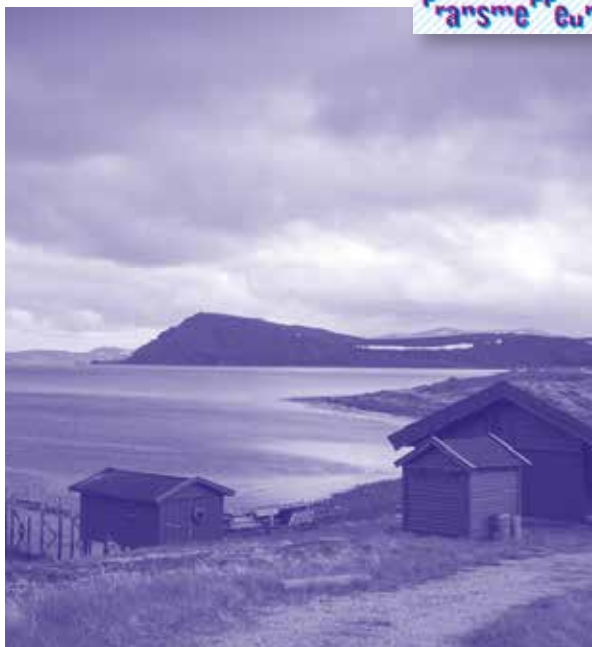
À voir en famille pour satisfaire son imaginaire.

Transmetteurs



22

Transmetteurs



## «Norvège, la route mythique du Cap Nord»

*Conférence-reportage*

**De Marie-Thérèse et Serge Mathieu**

**LUNDI 1<sup>ER</sup> AVRIL, À 14 H 30**

*MJC Ô Totem - 9 bis, avenue Général Leclerc*

→ Au pays du soleil de minuit, un parcours découverte de 3 000 km depuis le Sud en direction du Cap-Nord, sur l'une des plus fascinantes routes du monde.

**INFORMATION / BILLETTERIE /  
ABONNEMENTS :**

Accueil Marcel André, 165, rue Ampère ou sur  
[www.transmetteurs.fr](http://www.transmetteurs.fr)



# Aquathlon

## Dernière édition en terre rilliarde

DEVENU INCONTOURNABLE POUR BEAUCOUP DE RILLIARDS AMATEURS OU COMPÉTITEURS, L'AQUATHLON REVIENT À RILLIEUX-LA-PAPE LE 17 MARS POUR LA QUINZIÈME ET DERNIÈRE FOIS. ORGANISÉ PAR RILLIEUX TRIATHLON AVEC LE CONCOURS DE LA VILLE, CET ÉVÉNEMENT PROMET DE BELLES PERFORMANCES DANS UNE AMBIANCE AUSSI SPORTIVE QUE CHALEUREUSE.

→ L'Aquathlon consiste à enchaîner une épreuve de natation et une course à pied sans arrêt du chronomètre entre les deux disciplines. Quel que soit son âge ou son niveau sportif, chaque participant peut concourir dans la catégorie qui lui convient. Outre les catégories habituelles et notamment le Paratriathlon, le «Challenge des Écoles» reviendra pour la neuvième année consécutive. L'an dernier, 58 enfants ont battu le record de participation des établissements de la commune.

### UN VRAI CHALLENGE

→ Pour cet événement phare de la saison sportive, plus de 500 concurrents sont attendus et parmi eux, l'élite du triathlon régional. Cette année, la compétition sera

de nouveau sélective pour les Championnats de France «jeunes». Le club de Rillieux Triathlon en profitera pour faire briller ses propres jeunes athlètes et handisport. En 2018, l'équipe a d'ailleurs remporté sept titres de champions du Rhône d'Aquathlon sur 13 possibles. Les 100 bénévoles du club Rillieux Triathlon sont mobilisés pour organiser une journée mémorable. Bonne chance à tous les participants !



DIMANCHE 17 MARS AU COMPLEXE SPORTIF DU LOUP PENDU  
196, AVENUE DE L'HIPPODROME  
INSCRIPTIONS : <http://aquathlon.tricclair.com>  
TÉL. 06 86 14 27 37 - [aquathlon@tricclair.com](mailto:aquathlon@tricclair.com).

*Certificat médical de non contre-indication à la pratique du triathlon en compétition ou licence de triathlète obligatoire*



### À CHACUN SA COURSE !

- **Aquathlon Jeunes (Challenge des écoles)**
  - Mini poussins et Poussins : 50 m natation + 400 m course à pied
  - Pupilles : 100 m natation + 800 m course à pied
  - Benjamins : 250 m natation + 1 600 m course à pied
- **Aquathlon XS (individuel ou relais)**  
Benjamins, Minimes, Cadets, Juniors, Seniors, Vétérans : 400 m natation + 2 000 m course à pied
- **Aquathlon XS - Paratriathlon (individuel ou relais)**  
400 m natation + 2 000 m course à pied
- **Aquathlon S (individuel ou relais)**  
Cadets, Juniors, Seniors, Vétérans : 1 000 m natation + 4 800 m course à pied

## TRIBUNE DE LA MAJORITÉ MUNICIPALE

→ À Rillieux-la-Pape, l'échange avec les habitants ce ne sont pas que des mots, c'est avant tout des actes.



Depuis 2014 :

**6 sessions de Conseil Citoyen**

autour de 18 grands thèmes.

Ces conseils ont formulé **346 propositions** dont **263 ont été réalisées** ou sont en cours de réalisation après validation du Conseil Municipal.



Alexandre VINCENDET a quant à lui reçu **plus de 1900 personnes** à l'occasion de l'une de ses **permanences hebdomadaires** dans tous les quartiers de la ville.

**Rillieux-la-Pape, l'échange citoyen, c'est tous les jours et c'est concret.**

## TRIBUNE DU GROUPE PRG ET INDÉPENDANTS.

→ La recrudescence d'actes antisémites que connaît notre pays ces dernières semaines nous choque et nous inquiète profondément. Ces ignobles exactions ont une résonance particulière dans notre pays, dans notre ville, où sept juifs furent fusillés pendant la seconde guerre mondiale **et où Hélène et Victor BACH furent lâchement assassinés**. Comment cette haine que l'on croyait oubliée peut-elle ressurgir après les terribles leçons de l'histoire ? L'antisémitisme n'est pas une opinion mais un délit et en dit long sur l'état de notre société.

Si l'extrême droite **classique** a toujours cultivé un certain antisémitisme en France, une frange de l'extrême de gauche contribue **aussi** à banaliser le discours antisémite. Aussi, nous savons que les juifs fuient littéralement certains quartiers sensibles où la République peine à s'affirmer face au communautarisme.

Sur ce point, les communes ont une lourde responsabilité : ce sont elles qui sont en première ligne pour défendre les valeurs de la République et combattre de cette manière l'antisémitisme et le racisme. Vous pouvez compter sur notre engagement en ce sens au Conseil Municipal.

Corinne BOZON-GUILLOT Gilbert DANDEL

## TRIBUNE DES ÉLU(E)S DU GROUPE DE LA GAUCHE UNIE MUNICIPALE

→ **Sécurité : en parler, c'est bien. Donner des chiffres, c'est mieux**

Vous l'aurez remarqué, M. Vincendet adore dire que, depuis qu'il est en place, tout va mieux.

Nous ne sommes pas loin de penser qu'il a créé cette ville de Rillieux-la-Pape en 2014 alors que la fusion de Rillieux et Crépieux date de 1971, bref, avant sa naissance....

Emplois, nouveaux logements à la vente, attractivité économique, sécurité. Rillieux, à l'entendre lors de ces vœux, est la ville en pole position de la Métropole Lyonnaise voire de la Région.

**Un exemple : la sécurité puisque nous ne parlons plus de prévention dans cette ville.**

Tout va bien, les résultats de baisse de la délinquance sont extraordinaires. **Nous nous en réjouissons évidemment.**

Aucun chiffre communiqué aux élus du Conseil municipal...

Des outrages à agent de la Police municipale qui flambent en Justice, aux frais du contribuables, vous et nous. Pas un mot sur le remarquable travail de la Police nationale depuis des années. Il se glorifie d'avoir une assistante sociale au sein du Commissariat, en charge des violences intrafamiliales. C'est son idée nous dit-il puisque l'on n'entend quasiment jamais son 1er Adjoint à la Sécurité.

Petit bémol : ce poste existait déjà il y a 20 ans alors que la commune était en zone Gendarmerie et que les élus de l'époque se sont battus contre son mentor Sarkozy pour que ce poste, hélas essentiel, puisse continuer à être financé.

**Nous avons, nous, l'histoire de cette ville.**

A votre écoute.

Amicalement.

uvqnr@unevillequinousressesemble.org

## TRIBUNE RÉUSSIR ENSEMBLE

→ **PAS DE GRAND DEBAT A RILLIEUX : LE MAIRE EST CONTRE.**

**LE GRAND DEBAT** qui est proposé par le gouvernement constitue une respiration démocratique : il devrait permettre au citoyen de reprendre pied sur le terrain politique entre deux échéances électorales. 40% de la population française est pour d'après les sondages. **MAIS LE MAIRE EST CONTRE !** Il annonce qu'il n'organisera pas ces temps. Nous le regrettons mais finalement, cela ne nous étonne pas. **DEUX RAISONS A CE REFUS.**

**La première** est qu'Alexandre VINCENDET est contre la démocratie participative. Il considère, depuis qu'il est élu, que la discussion est inutile et que la parole ne sera rendue aux habitants qu'une fois son mandat échu. Il a modifié les règles du conseil municipal et ainsi empêche tout dialogue, les conseils citoyens sont poussifs.

**La deuxième raison** est que l'organisation de ce grand débat place la fonction de maire comme premier corps intermédiaire : il est le rouage de transmission et de compréhension entre les citoyens et le pouvoir politique national. L'intérêt d'Alexandre VINCENDET n'est pas tourné vers les habitants et il est affilié à un parti de l'opposition gouvernemental.

Il lui faudrait donc à la fois du **COURAGE ET DE L'INTERET POUR SES CONCITOYENS** pour s'engager dans l'organisation de ce grand débat. **LES DEUX LUI FONT DEFAUT. Pourquoi organiser un grand débat, alors que cela ne sert pas sa promotion ?**

Jean-Christophe Darne et Nicolas Appell

[www.reussir-ensemble-rillieux.fr](http://www.reussir-ensemble-rillieux.fr)

- NOUVEAU À RILLIEUX VILLAGE -

Votre appartement haut de gamme dans un secteur résidentiel

**BOCAGE**  
RILLIEUX VILLAGE

Promoteur et constructeur :

**F FONTANEL**  
IMMOBILIER

INFORMATIONS AU 06 40 82 31 09

[www.rillieux-bocage.com](http://www.rillieux-bocage.com)

Partenaire

**S. POITOUX**  
PROMOTION

# Orpi Agence ORPI Rillieux ImmoBelle

Le choix d'un syndic proche de vous

Le seul  
syndic sur  
Rillieux !



Votre agence  
transaction  
à Rillieux

**ORPI IMMO BELLE**  
Ludivine Lemoine  
Directrice  
04 72 01 06 59  
06 32 79 80 19

2950, Route de Strasbourg  
69140 - Rillieux-la-pape

[www.orpi.com/rillieux](http://www.orpi.com/rillieux)



**ORPI IMMO BELLE**  
04 72 01 06 60

2950, Route de Strasbourg  
69140 - Rillieux-la-pape

[www.orpi.com/rillieux](http://www.orpi.com/rillieux)

Abonnez-vous sur 

# Lauriers du sport 2019

## Et les grands gagnants sont...

JEUDI 31 JANVIER, LES SPORTIFS QUI ONT BRILLÉ SUR LA SAISON 2018 SONT MONTÉS SUR LA PLUS HAUTE MARCHÉ DU PODIUM DES LAURIERS DU SPORT, CHACUN DANS LEUR CATÉGORIE. RETOUR EN IMAGES DU PALMARÈS RILLIARD.



### → Dans la catégorie Sport individuel jeune

Melyne Lo, licenciée au RSCAM -Rillieux Sports de Contact et Arts Martiaux- remporte la catégorie devant Alexia Touch, AUVR Tennis de table et Lorine Duarte Domingues, AUVR Tennis de table également. La jeune championne de Muay Thai, de la boxe pieds poings, a été sacrée championne Auvergne Rhône-Alpes chez les benjamines -35 kg.



### → Dans la catégorie Sport individuel adulte

C'est Justine Roure, section boxe anglaise de l'ASCS - Association Sportive et Culturelle des Semailles- qui se démarque devant Adel Rout, boxe anglaise à l'ASCS et José Marthe, force athlétique de l'AUVR. La saison 2018 a été couronnée de succès pour cette jeune fille de 27 ans : championne du Lyonnais en boxe anglaise, championne de France en K1 et championne de France en kick boxing. Qui oserait lui chercher des noises ?



### → Dans la catégorie Sportif engagé au niveau international

À seulement 18 ans, Meryem Ghamri excelle en boxe anglaise au sein de l'ASCS. Ses victoires obtenues sur le sol français - coupe de France en K1, Championnat de France en kick boxing - lui ont ouvert les portes d'une carrière internationale. En 2018, elle monte sur la 2<sup>e</sup> place du podium des Championnats du Monde de Full contact et elle est sacrée championne du Wako en kick boxing. Im-pre-ssio-nnant !.



### → Dans la catégorie Handisport

À 14 ans, Julien Cigolotti est un fana de tennis de table et de sport en général. Son énergie et sa volonté impressionnent ses entraîneurs et adversaires et ce n'est pas son hémiplégié du côté gauche qui va l'arrêter, bien au contraire ! Médaille d'argent en double et 4<sup>e</sup> en simple au Championnat de France handisport catégorie debout en 2018, Julien est, depuis deux saisons, sur la liste nationale des sportifs de haut niveau en handisport jeune.



### → Dans la catégorie Dirigeants

Présidente bénévole de la Gymnastique volontaire de Rillieux de 2011 à 2018, Mireille Colin vient de passer le relais. Ce Laurier honore son implication, sa présence sans faille, sa gentillesse et son sens du contact quotidien avec les 400 adhérents que compte l'association pendant toutes ces années.



### → Dans la catégorie Sport collectif adulte

Avec son équipe senior, le RCR remporte une nouvelle fois la marche la plus haute des Lauriers pour saluer la montée de ses athlètes en fédérale 2. Les deux autres nominés dans cette catégorie étaient : l'équipe loisirs mixte de l'ASCR Handball et l'équipe 1 de l'Olympique de Rillieux.



### → Dans la catégorie Sport individuel équipe

C'est l'équipe nationale de gymnastique rythmique qui s'entraîne au Club gymnique de Rillieux qui obtient le Laurier d'or du sport individuel par équipe. Océane, Leslie, Nolwenn, Léa, Charlotte, Agathe et Sefanah sont aux anges : ce prix rilliard s'ajoute à ceux obtenus en 2018 dont celui de 3<sup>e</sup> au Championnat de France. Bravo les filles !



### → Dans la catégorie Sport collectif jeune

En étant finaliste du challenge Sud-Est, l'équipe junior du Rillieux club de Rugby est victorieuse de cette catégorie. Elle passe devant l'équipe U15 de waterpolo de Rillieux Natation et l'équipe U13 filles de l'ASCR Handball.



### → Dans la catégorie Entraîneurs

Membre historique de Rillieux Triathlon, Ismael Merzaq accompagne les jeunes licenciés vers le haut niveau. Grâce à lui, avec 13 qualifications, 2018 est une année record pour l'association qui se hisse dans le top 7 des meilleurs clubs formateurs de la région Auvergne Rhône-Alpes.



### → Et le champion de tous les champions est...

Chapeau bas aux rugby men seniors du RCR qui font une montée remarquable en Fédérale 2 en juin 2018. Une ascension qui se poursuit encore en 2019 puisque nos sportifs ont battu le CS-Nuits-Saint-Georges 14-10, sur la pelouse du Loup-Pendu, dimanche 13 janvier. Les Rilliards n'ont rien lâché face au leader de leur poule et poursuivent ainsi leur dynamique de victoire.



# Journées Dépistage ♦

Faites le point sur votre audition !



Vous faites souvent **répéter** vos interlocuteurs ?

Vous **augmentez** souvent **le son** de votre téléviseur ?

Vous **comprenez mal** en milieu bruyant ?

**Ce sont peut-être les signes d'une baisse de votre audition !**

## DÉPISTAGE, INFORMATIONS ET CONSEILS GRATUITS

vous attendent dans vos centres  
**AUDITION CONSEIL**  
jusqu'au 29 mars 2019



### AUDITION CONSEIL Rillieux-la-Pape

1 rue André Janier, 2518 rte de Strasbourg  
Parking gratuit

☎ 04 78 06 55 48

Ouvert du lundi au vendredi de 9h à 12h et de 14h à 18h  
BUS 33 arrêt Charles de Gaulle / BUS C2 arrêt Loup Perdu



AUDITION CONSEIL est également présent à Lyon (8 centres) - Villeurbanne (2 centres)  
Charbonnières - Craponne - Bessenay - Lentilly - Mornant - Pierre-Bénite - St-Didier-Au-Mont-D'or  
Vaulx-en-Velin - Villefranche/Saône - Bourgoin-Jallieu