

Le Rilliard

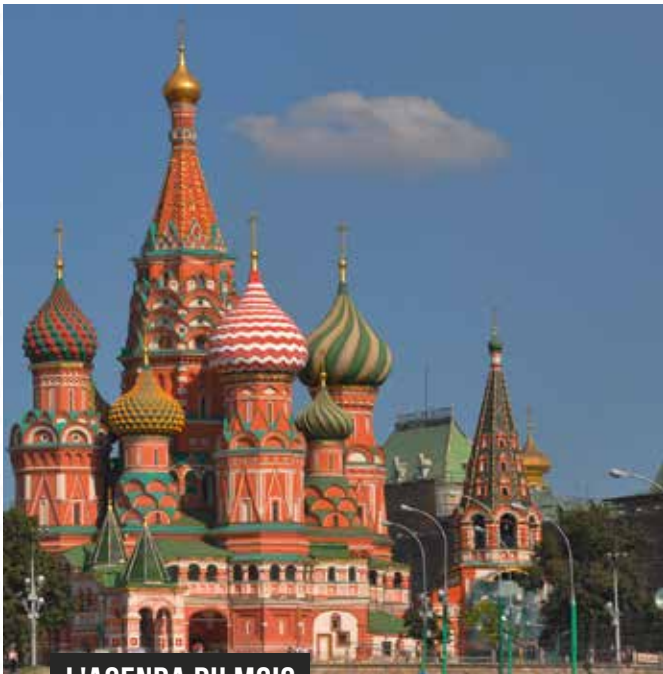
24

LE MAGAZINE MUNICIPAL DE RILLIEUX-LA-PAPE • JANVIER 2017



MEILLEURS VOEUX

2017



L'AGENDA DU MOIS

MARDIS 3 ET 17 JANVIER

CAFÉ-CULTURE

De 14 heures à 16 h 30 /
PIF, place Boileau

MERCREDIS 4, 11, 18 ET

25 JANVIER

PAUSE-LECTURE PARENTS/ ENFANTS

De 15 à 16 heures /
MPT des Alagniers

DU 5 JANVIER AU 9 FÉVRIER

LE THÉÂTRE DE PAPIER DES ORIGINES À NOS JOURS

Exposition /
espace Baudelaire
Visite guidée par la Cie
Papierrhéâtre le 5 janvier,
à 17 heures

SAMEDI 7 JANVIER

LE TEMPS D'UNE HISTOIRE

Jusqu'à 5 ans
À 10 heures / médiathèque

SAMEDI 7 JANVIER

LES RDV DE LA LUDO

De 15 à 17 heures /
médiathèque

SAMEDIS 7, 14, 21 & 28 JANVIER

ATELIERS ANIMATRUC

De 10 h 30 à 12 heures /
médiathèque

LUNDI 9 JANVIER

RUSSIE ÉTERNELLE, DE MOSCOU À SAINT-PÉTERSBOURG

Conférence

À 14 h 30 / espace Baudelaire



LUNDI 9 JANVIER

VŒUX DU MAIRE À LA POPULATION

À 19 heures / Espace 140
Venez nombreux !

MARDI 10 JANVIER

VŒUX DU MAIRE AU MONDE ÉCONOMIQUE, AUX COMMERÇANTS ET PRÉSIDENTS DES ASSOCIATIONS

À 19 heures / Espace 140

MERCREDI 11 JANVIER

LES MERCREDIS EN IMAGES

Dès 3 ans
À 14 h 30 / médiathèque

MARDI 17 JANVIER

PRIX GONCOURT DES LYCÉENS 2016

Avec les élèves du lycée
Sermezaz
À 14 heures / médiathèque



© Michel L'Ange

L'AGENDA DU MOIS

MARDI 17 JANVIER

**TEXTES À DIRE, ILS SONT
FOUS CES FRANÇAIS !!!**

Lecture-spectacle

À 19 heures / médiathèque

MARDI 17 ET

VENDREDI 20 JANVIER

ATELIERS SOMMEIL CARSAT

À destination des retraités

De 15 à 17 heures / CCAS

Inscriptions au CCAS

MERCREDI 18 JANVIER

LE TEMPS D'UNE HISTOIRE

Dès 6 ans

À 15 heures / médiathèque

JEUDI 19 JANVIER

NEW YORK PARADIS

Comédie

À 20 h 30 / espace

Baudelaire



DIMANCHE 22 JANVIER

CINÉ-RILLIEUX

Neige et les arbres
magiques

Dès 4 ans

Atelier théâtre de papier à
l'issue de la séance

À 15 heures / espace

Baudelaire

LUNDI 23 ET MARDI 24 JANVIER

ATELIERS DE MISE EN VOIX

Pour la soirée lectures

On a beau dire !

Lundi, de 18 à 20 heures

Mardi, de 16 à 18 heures /

médiathèque

Sur inscription : 06 28 06 19 30

MARDI 24 JANVIER

ON A BEAU DIRE !

Soirée lectures

À 19 heures / médiathèque

MERCREDI 25 JANVIER

NOIR OU BLANC

Théâtre de papier, dès 6 ans

À 15 heures / espace

Baudelaire



MERCREDI 1ER FÉVRIER

CONSEIL MUNICIPAL

À 19 heures / Hôtel de ville

JEUDI 2 FÉVRIER

LES LAURIERS DU SPORT

À 19 heures / Espace 140

JEUDI 9 FÉVRIER

SPECTACLE COLIS DE NOËL

Les années bonheur

À 14 h 30 / Espace 140

Transport offert sur

réservation au CCAS

NUMÉROS UTILES

POLICE : 17

POLICE MUNICIPALE : 04 78 97 25 65

POMPIERS : 18

SAMU URGENCE MÉDICALE : 15

PHARMACIE DE GARDE : 3237

HOTEL DE VILLE : 04 37 85 00 00

NUMÉRO VERT : 0800 051 331

www.



RETROUVEZ TOUTES LES INFOS PRATIQUES DE L'AGENDA
DU MOIS SUR www.rillieuxlapape.fr





RÉTRO



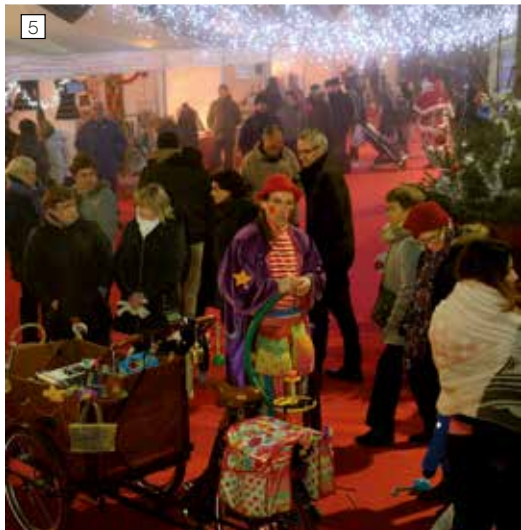
2



3



4



5



6

Rétro

- 1 **TÉLÉTHON PARTOUT DANS LA VILLE** / Vendredi 2 et samedi 3 décembre.
- 2 **REPAS DE NOËL DES AÎNÉS AVEC LES TROIS ASSOCIATIONS** / Mardi 13 décembre, à l'Espace 140.
- 3 **RILLIEUX EN LUMIÈRES** / Jeudi 8 décembre.
- 4 **BAL DU CCNR** / Samedi 10 décembre.
- 5 6 **MARCHÉ DE NOËL** / Du 17 au 21 décembre, parc Brosset.



SOMMAIRE

séquences **P.4**
À LA UNE • P.4 / 5 / 6 / 7

fiers d'être
Rilliards **P.8**
PORTRAIT • P.8/9/10

dossier **P.12**

LAURIERS DU SPORT
Que les meilleurs gagnent !

chapitres **P.16**
TRAVAUX • P.16
ENVIRONNEMENT • P.18
RILLIEUX ET VOUS • P.20

atmosphère **P.22**
CULTURE • P.22
ÉVÉNEMENT • P.23
ÉVÉNEMENT • P.26/27

Le Rilliard • Le magazine municipal
de la ville de Rillieux-la-Pape.
Édité à 13 500 exemplaires.
Diffusion gratuite, vente interdite.

DIRECTEUR DE LA PUBLICATION /
Le Maire de Rillieux-la-Pape, Conseiller
de la Métropole
RÉDACTEUR EN CHEF / Charles Jean-Louis
RÉDACTION / Service communication,
Pagina communication
CRÉDITS PHOTOS / Service communication,
Pagina Communication
CONCEPTION GRAPHIQUE ET MISE EN PAGE /
Pagina Communication
IMPRESSION / Imprimerie Courand
et Associés

Imprimé sur un papier issu d'usines
ISO 14001 respectant les règles de la
gestion forestière durable.



Chères Rilliardes, chers Rilliards,

En cette période de vœux, permettez-moi de vous présenter les miens et ceux de toute l'équipe municipale. Que l'année qui s'annonce vous apporte la santé, la joie, le bonheur et la réussite.

L'an dernier, je plaçais 2016 sous le signe de la confiance retrouvée à Rillieux-la-Pape et force est de constater que nous avons tout fait pour faire renaître cette confiance. 2017, sur notre ville, mais aussi sur l'ensemble du territoire national, devra être placée sous le signe de la clairvoyance. Nous devons être réalistes et sincères, nous devons être fins observateurs du monde qui nous entoure et agir en fonction de ce que nous voyons, pas en fonction de ce que nous croyons voir ou de ce que nous souhaiterions voir.

La clairvoyance nous permet de faire des choix justes, des choix qui correspondent à la réalité. Je formule le vœu que chacun d'entre nous voit les choses telles qu'elles sont, que le réel ne soit plus dissimulé sous quelque prétexte que ce soit.

En ce début d'année, nous allons

célébrer les Lauriers du Sport le 2 février et nous préparer à la démolition des tours Lyautey. Autant d'événements qui, après les traditionnelles cérémonies des vœux de janvier, vont lancer l'année 2017 qui sera, sur Rillieux-la-Pape, riche en événements.

Nous allons d'ailleurs mettre à l'honneur dès le 10 janvier les acteurs clés de la commune lors de la cérémonie des vœux aux associations et aux entreprises. L'innovation, l'investissement, l'emploi sur la commune sont des valeurs fortes que nous souhaitons promouvoir et récompenser.

C'est en faisant un constat clairvoyant que nous pouvons aider les entrepreneurs à s'installer, c'est en étant conscients de leurs difficultés que nous pouvons les aider à se développer, car une ville dont les entreprises créent des richesses est une ville qui avance !

Excellente année à tous,

Bien fidèlement,
Le Maire, Conseiller de la Métropole



À LA UNE

DU CHANGEMENT À L'AGENCE IMMOBILIÈRE ORPI L'AGENCE ORPI DEVIENT ORPI RILLIEUX – IMMO BELLE

■ Nouvelle agence, nouvelle équipe, nouveau service avec le Syndic !
2950, route de Strasbourg (face à l'ancienne mairie). Tél. 04 72 01 06 60

ERRATUM DAVY AGOT SIGNE CE MANGA



■ Dans le Rilliard de novembre, ce dessin a été attribué par erreur à une jeune fille. L'auteur est en réalité un ancien Rilliard, Davy Agot, 29 ans. Il esquisse des mangas depuis l'enfance et continue aujourd'hui juste pour le plaisir. Principalement réalisés en noir et blanc avec un crayon à papier, ces personnages aux grands yeux sont particulièrement expressifs. Bravo !



BRODER, OURLER, RAPIÉCER... L'ASCS se dote d'un nouvel atelier

■ Depuis le 4 janvier, et ce tous les mercredis matins, de 9 h 30 à 12 h 30, le 1^{er} étage de la salle polyvalente des Semailles accueille une nouvelle activité Couture. Les cours sont assurés par Valérie, styliste modéliste diplômée, qui vous guide avec passion et justesse dans vos créations d'accessoires, vêtements, mais aussi patronages et progressions techniques. Inscriptions et renseignements : sophiesoscouture@gmail.com ou au 04 78 88 59 69.

CHANTS À DOMICILE

LORSQUE L'ESPRIT DE NOËL SONNE AUX PORTES

■ Une douzaine de personnes bénéficiaires du Portage de repas ont reçu la visite de trois jeunes filles pour un petit spectacle de chants de Noël, les 20, 21 & 22 décembre. Scolarisée à Rillieux-la-Pape et passionnée de musique, Delphine a su entraîner ses deux amies Sitti et Manal aux domiciles de personnes âgées pour un beau moment de partage. Portée par les services Initiatives jeunes et Autonomie, cette belle initiative a fait des heureux. Bravo les filles !

RECENSEMENT DE LA POPULATION

COMBIEN SOMMES-NOUS EN 2017 ?

■ Du 19 janvier au 25 février, les agents recenseurs mandatés par l'Insee et recrutés par la ville seront sur le terrain pour mener l'enquête. Deux possibilités de réponse, par Internet ou par écrit. Dans les deux cas, si vous êtes concernés cette année, l'agent viendra à votre domicile pour vous aiguiller. Répondez sans crainte, toutes vos informations personnelles sont protégées et confidentielles.



www.le-recensement-et-moi.fr

GARDES, URGENCES OPEZ POUR LA MAISON MÉDICALE

■ Vous êtes malade le week-end ? Avez besoin de voir un médecin en urgence ? Afin d'éviter d'engorger les hôpitaux pour les petits maux du quotidien, adoptez le réflexe de la maison médicale. La commune dépend de la structure de Décines : 18, rue de la République. Vous pouvez la contacter du lundi au vendredi, de 20 heures à minuit, le samedi, de 12 heures à minuit et le dimanche et les jours fériés, de 8 heures à minuit. Composez le 04 72 33 00 33 (ou le 15).

LE CHIFFRE DU MOIS

Retour sur le nombre de participants à la Ban'rill 2016

1 KM : 25

2 KM : 43

5 KM : 134

10 KM : 332



RELATIONS INTERNATIONALES

UN VOYAGE AU BÉNIN POUR MIEUX IDENTIFIER LES BESOINS

■ En novembre, une délégation rilliarde était au Bénin pour approfondir les aides qu'elle peut apporter à sa jumelle, Natitingou. Signature de la convention pour l'accès à l'eau potable, pistes de travail pour le traitement des déchets, développement urbain et infrastructures adaptées... les échanges sur place ont été aussi passionnants que fructueux. Pendant deux jours, la délégation a également participé aux Assises de la coopération et rencontré le Ministre béninois en charge du dossier. À suivre...

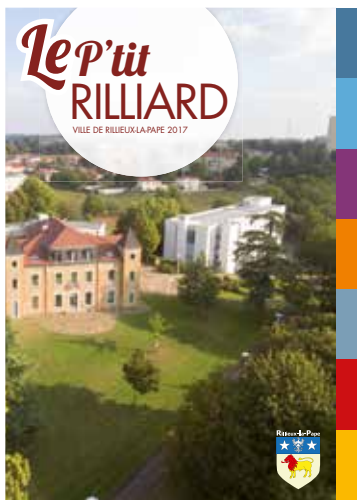
SPECTACLE DU COLIS DE NOËL CHANSON FRANÇAISE ADORÉE

■ Chers aînés, vous qui avez trouvé une invitation pour un spectacle dans votre colis de Noël : l'heure du concert est arrivée. Amoureux des Brel, Moustaki, Goldman et autres monstres sacrés de la chanson, assistez aux Années Bonheur, jeudi 9 février, à 14 h 30. Chrys Mahum interprète un medley de leurs plus beaux titres, qui vous donnera, a minima, l'envie de fredonner. Le transport jusqu'à l'Espace 140 est offert, réservez votre place au CCAS, 62A, avenue de l'Europe, tél. 04 37 85 01 80.

CONSEIL CITOYEN

APPEL À PARTICIPATION

■ Vous souhaitez intégrer la prochaine session du conseil citoyen ? Proposer un sujet à traiter dans cette instance de démocratie locale ? Rendez-vous à la Maison des projets, 81, avenue de l'Europe. Tél. 04 72 88 02 20.



P'TIT RILLIARD 2017 IL ARRIVE DANS VOS BOÎTES !

■ Quel est le guide le plus utile pour tout savoir sur votre ville ? Pour trouver un couvreur-zingueur, un renseignement sur la mairie ou les horaires de la déchèterie ? Le P'tit Rilliard bien sûr ! À découvrir dans votre boîte aux lettres dans le courant du mois de janvier et lors des vœux..

MATINALE DES ENTREPRISES DU PLATEAU NORD

Marketing digital et viennoiseries

■ Qu'est-ce que le marketing digital ? Comment s'en servir, comment mesurer les performances ? Pascal Martinez, fondateur de l'entreprise Triptyque Marketing basée à la pépinière d'entreprises Cap Nord partage son expérience avec d'autres chefs d'entreprises, vendredi 13 janvier, de 8 h 15 à 10 heures, à la mairie de Caluire. « *Autour d'un petit-déjeuner, c'est l'occasion d'un échange dynamique, interactif et convivial* », précise Bernadette Venet, responsable de l'agence Nord-Est lyonnais. Intéressé ? Inscrivez-vous en ligne sur www.lyon-metropole.cci.fr

ÉLECTRICITÉ PUBLIQUE

DES VARIATEURS POUR RÉDUIRE LA CONSOMMATION DE LA VILLE

■ Ne soyez pas surpris si, entre 22 heures et 6 heures du matin, vous constatez que l'intensité de l'éclairage public diminue. Pour agir en faveur des économies d'énergie, la ville a installé cinq variateurs de courant, place Boileau, route du Mas Rillier, square Koenig, avenue Général Leclerc (vers Sermenaz). Cinq autres seront posés au mois d'avril.



ASSOCIATION ADULA

POUR LA SAUVEGARDE DE LA GARE DE CRÉPIEUX

■ Petite et agréable, la gare de Crépieux est si discrète que l'on tend à oublier qu'elle est utilisée et doublément depuis **l'agrandissement du parking en octobre 2016**. C'est sans compter sur l'association Adula qui se bat pour donner de la voix aux usagers de la ligne Ambérieu/Lyon. Gérer les aléas de circulation, maintenir les créneaux horaires, en ajouter (il n'y a qu'un seul arrêt en heure de pointe), Adula cherche constamment des solutions pour améliorer la fiabilité de la ligne et la transmission d'informations ou de réclamations aux autorités compétentes. Rappelons que depuis Crépieux, cinq minutes en train suffisent pour rejoindre la gare de la Part-Dieu. Ce sont en moyenne 70 personnes qui profitent de cet arrêt en gare et aucun ne souhaite que cela s'interrompe.



VIVRE
ENSEMBLE



LOGEMENT

Quel type de logements pour nos seniors ?

MENÉE EN OCTOBRE DERNIER À L'OCCASION DE LA SEMAINE BLEUE, L'ENQUÊTE «NOS SENIORS NOUS INTÉRESSENT» A LIVRÉ SES PREMIÈRES CONCLUSIONS. POUR EUX, DE NOUVELLES FORMES D'HABITAT RESTENT À CONCEVOIR.

■ Vous avez été 212 personnes de 60 ans et plus à vous exprimer sur ce questionnaire élaboré conjointement par le service Autonomie du CCAS et le bailleur Dynacité pour faire émerger un habitat innovant sur le territoire. **Si plus de 85 % d'entre vous se disent satisfaits du logement dans lequel ils vivent**, près de 10 % émettent pourtant quelques motifs de mécontentement (configuration inadaptée, problèmes financiers, isolement...).

Un chiffre a d'ailleurs particulièrement retenu l'attention des enquêteurs : 20,5 % des répondants opteraient

volontiers pour un logement dans une structure adaptée. Fort de ce constat, le service Autonomie et Dynacité poussent plus avant le travail engagé en échangeant depuis ce début d'année avec les Rilliards qui ont formulé ce souhait. Ces échanges permettront de définir clairement ce que nos aînés imaginent comme mode d'habitat et d'y apporter à l'avenir des réponses concrètes.

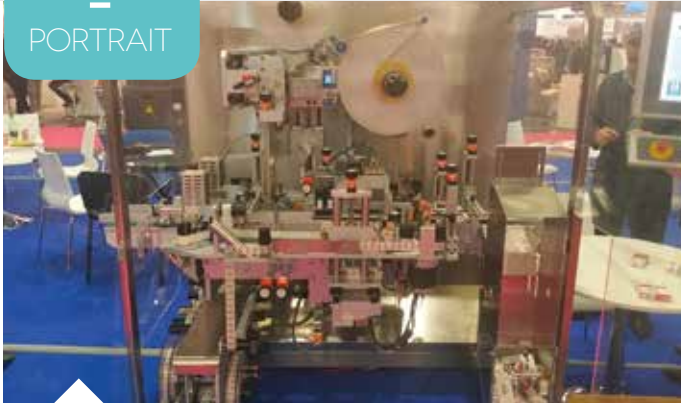


SERVICE AUTONOMIE
TÉL. 04 37 85 01 80

SOLIHA, POUR L'AUTONOMIE ET LE CONFORT DE VIE

Soliha intervient auprès des personnes de condition modeste, âgées ou en situation de handicap pour leur maintien à domicile par l'amélioration et/ou l'adaptation de leur logement. Cette fédération mobilise des aides financières et administratives ainsi qu'un conseil technique aux personnes concernées.

La ville soutient cette action en versant une participation financière sous forme de subvention à Soliha pour chaque demande instruite sur la commune.



ANTARES VISION

En lutte contre la contrefaçon pharmaceutique

FIGURANT PARMIS LES QUATRE SPÉCIALISTES MONDIAUX DE LA TRAÇABILITÉ ET DE LA LUTTE CONTRE LA CONTREFAÇON DE MÉDICAMENTS, ANTARES VISION VIENT D'INSTALLER SA PREMIÈRE FILIALE COMMERCIALE FRANÇAISE RUE DES MERCIÈRES.

■ Ancien pépin de Cap Nord et spécialiste de la gestion de projet pour l'industrie du médicament, Nicolas Perrin avait créé la société Copernic Engineering dont le principal client était Antares Vision. Cette entreprise italienne, qui conçoit et fabrique des machines d'impression comme de vérification des emballages pharmaceutiques, a débauché ce Rilliard **afin qu'il ouvre à Rillieux-la-Pape sa première agence française de commercialisation**, mais aussi d'installation de ses machines de haute technologie.

À L'HEURE DU DÉVELOPPEMENT

■ Aujourd'hui, Nicolas Perrin s'investit à 100 % pour Antares Vision. Avec ses deux collaborateurs, il rayonne sur toute la France et **vient de recruter quatre techniciens pour accompagner ses clients dans la prise en main de leur machine.**

L'implantation de ce nouvel acteur économique enrichit le territoire et le marché de l'emploi de Rillieux-la-Pape, d'autant qu'Antares Vision a un **fort potentiel de développement.**

En 2019, à l'exigence européenne de traçabilité des produits s'ajoutera celle de la «tamper evidence» ou preuve de manipulation des emballages. Un contrôle pour lequel Antares Vision a la solution avec ses autocollants témoins d'ouverture. Une technique qui permettra aussi de détecter les contrefaçons étrangères.

Les clients d'Antares Vision sont multiples : Sanofi, Merck... et il est certain que l'avenir de la société est prometteur.



NICOLAS.PERRIN@ANTARESVISION.COM

en chiffres

la
1000^e
machine sort des usines.



50 sites de production Sanofi équipés d'une machine Antares Vision.



TRIPTYQUE MARKETING

Ou comment booster les ventes !

NOUVEAU PÉPIN DE CAP NORD, TRIPTYQUE MARKETING EST UNE AGENCE DE CONSEIL EN MARKETING ET VENTES AUX TECHNIQUES INNOVANTES.



■ Installé depuis le mois d'octobre dernier dans les locaux de la pépinière, Pascal Martinez, dirigeant, a été directeur marketing et commercial pendant une quinzaine d'années avant de monter son agence de conseil. Son objectif principal ? Apporter aux TPE/PME des solutions marketing pour faciliter leurs ventes et voir leurs résultats augmenter rapidement.

«Avec Triptyque Marketing, la vente n'est plus ni compliquée, ni frustrante. Facilitée, elle devient un plaisir», souligne Pascal Martinez. Ses prestations de service sont structurées en trois pôles pour

une approche opérationnelle essentiellement orientée vente et rentabilité :

1- Conseil en marketing et performance commerciale : audit, stratégie, plan d'action et outils pour rendre l'acte de vente plus simple et plus efficace.

2- Marketing digital : pour mettre en œuvre des contenus marketing, être présent et réactif sur les réseaux sociaux, vecteurs de communication.

3- Délégation marketing : externalisation des actions marketing pour une meilleure rentabilité et un gain de temps.

Les clients de Triptyque Marketing sont essentiellement des dirigeants d'entreprises de moins de 50 salariés qui souhaitent être accompagnés sur de vraies méthodes de performance : vendre plus et plus facilement, réduire les coûts de marketing, faire gagner du temps à leur entreprise.



WWW.TRIPTYQUE-MARKETING.FR
28, AVENUE DU GÉNÉRAL LECLERC
06 85 50 53 90
P.MARTINEZ@TRYPTIQUE-MARKETING.FR



HORSE-BALL

Un duo, une équipe et une passion

QU'EST-CE QUI A 6 JAMBES, 2 TÊTES, COURT TRÈS VITE ET MARQUE DES SHOOTS ? MAXENCE SUR SON PONEY SARKA, CHAMPION DE FRANCE DE HORSE-BALL. RENCONTRE.



De gauche à droite : Lucie, Brune, Maxence, Matthieu, Enzo.

■ 19 h 30, l'ambiance monte dans l'écurie du club hippique Equ'Ain, à Miribel. Devant le box de Sarka, le rilliard Maxence Demeure, 15 ans, retrouve Lucie, Brune, Enzo et Matthieu. **En mai dernier, cette fine équipe a été sacrée championne de France de horse-ball.** Horse-quoi ? Horse-ball ! Imaginez une partie de basket... à cheval. Quatre à six cavaliers se font des passes et tentent de marquer le plus de "shoot" (de buts) dans un panier en hauteur. Avec un minimum de rênes en main et à fond de train. Maxence, cavalier depuis l'âge de 8 ans, a découvert la discipline il y a deux ans. Il est devenu accroc. *"C'est mieux que de monter seul. Il y a plus*

de contact, de vitesse, on se défoule, ça bouge". Sa passion pour le cheval ? Un mystère : *"Personne ne connaît les chevaux dans ma famille. J'ai essayé un jour, et je n'ai jamais lâché"*. Deux fois par semaine il retrouve donc Sarka, un poney du centre équestre : une heure de perfectionnement, niveau Galop 7, et une heure de horse-ball. Inutile de lui demander ce qu'il préfère. *"Moi pendant les matchs, je suis pétrifiée !"*, plaisante Clotilde, sa maman. *"C'est parfois dangereux. Mais c'est sa passion, alors on le soutient."* Cavaliers et montures ont chacun leur caractère. Sarka, c'est un gentil. Comme son cavalier, un brin timide et attentif

à ses coéquipiers. Mais sur le terrain, le duo dépose au grand galop sous l'œil de leur coach **"Momo", qui les a menés à la victoire finale du Championnat de France 2016.** *"C'était un match incroyable, après une année difficile. On a explosé de joie"*, se souvient le cavalier. À la fin de l'entraînement, ados et poneys sont en nage. Maxence rentre chez lui vers 22 heures après s'être occupé de Sarka - lavage des membres, bouchonnage en règle, curage des sabots. Et devinez quoi ? Il pense déjà à la prochaine fois.



RETROUVEZ MAXENCE ET L'ÉQUIPE DE HORSE-BALL EN VIDÉO SUR WWW.RILLIEUXLAPAPE.FR

LA QUALITÉ DE VIE D'UNE ADRESSE VILLAGE

LE CHARME D'UN PARC ARBORÉ

DÉMARRAGE
DES TRAVAUX

VOUS
VERREZ LA
DIFFERENCE


COGEDIM

GROUPE ALTAREA COGEDIM

À RILLIEUX-LA-PAPE VILLAGE
APPARTEMENTS NEUFS DU 2 AU 4 PIÈCES

VOTRE 3 PIÈCES À PARTIR DE
151 000 € (1)

0 811 330 330 Service 0,06 € / min
+ prix appel

cogedim.com

(1) Prix au T2+ à 1,7% pour le 1^{er} janvier 2022, hors remboursement des loyers des mois déduits. T2+ à 1,7% compris le coût des travaux et pour l'achat d'un nouveau logement. Son coût est en outre révisé en cas de révision des prix de construction. Pour plus d'informations, contactez votre conseiller immobilier. Altarea - Cogedim - Bâtiments - Habitat - Développement durable - 12/2021

**VOS DERNIÈRES
OPPORTUNITÉS
À VANCIA**

Du 3 au 4 pièces

à partir de :

219 000 €

avec balcon, garage en sous-sol
et cave. Lot A107.

CŒUR VANCIA



ESPACE DE VENTE 4833, ROUTE DE STRASBOURG À RILLIEUX-LA-PAPE

0800 444 800

Service & appel gratuits

www.e-h.fr

EUROPEAN  HOMES



LAURIERS DU SPORT

Que les meilleurs gagnent





POUR UN COUP D'ESSAI, LA PREMIÈRE ÉDITION DES LAURIERS DU SPORT EN 2016 FUT UN VRAI COUP DE MAÎTRE ! LA PREUVE : PAS MOINS DE 500 PERSONNES S'ÉTAIENT RASSEMBLÉES À L'ESPACE 140 POUR ASSISTER À CETTE CÉRÉMONIE INÉDITE SUR LA VILLE ET METTANT À L'HONNEUR LE MONDE SPORTIF RILLIARD. FORT DE CE SUCCÈS, LA MUNICIPALITÉ RECONDUIT L'ÉVÉNEMENT CETTE ANNÉE ET VOUS DONNE RENDEZ-VOUS LE 2 FÉVRIER PROCHAIN, MÊME ENDROIT, MÊME HEURE.

t !



■ «Une ambiance magique»... c'est en ces termes que les spectateurs qui ont assisté aux Lauriers du sport en 2016 qualifient ce temps fort imaginé par la Ville et destiné à récompenser les athlètes qui ont brillé dans leur discipline. Elle distingue aussi les dirigeants, les bénévoles, le sport santé ou encore les champions handisport qui font de Rillieux-la-Pape une terre d'excellence sportive.

Et cette nouvelle édition devrait encore laisser un souvenir impérissable dans les mémoires : émotions, surprises, moments inattendus, hommages... Tel est le cocktail prévu par les organisateurs pour cette soirée qui sera une fois encore **parrainée par un grand nom du sport international**... sans oublier la **présence de Manon Brunet**, véritable star montante de l'escrime française, qui a fait vibrer sa commune d'origine et toute sa région aux derniers Jeux Olympiques de Rio.

La soirée est ouverte à tous les Rilliards, **notez vite la date dans votre agenda !**



JEUDI 2 FÉVRIER, À 19 HEURES
ESPACE 140 - 291, RUE D'ATHÈNES
SERVICE SPORT ET LOISIRS
TÉL. 04 37 85 01 70





LA PLUS HAUTE DISTINCTION pour Hacine Cherifi

49 COMBATS, 36 VICTOIRES, UN TITRE DE CHAMPION DU MONDE DE BOXE, TROIS DE CHAMPION D'EUROPE ET UN DE CHAMPION DE FRANCE. TOUT AU LONG DE SA BRILLANTE CARRIÈRE SPORTIVE, CE RILLIARD AU GRAND CŒUR A MULTIPLIÉ LES CONSÉCRATIONS. À L'OCCASION DES LAURIERS DU SPORT, IL SERA LUI AUSSI SUR LE DEVANT DE LA SCÈNE POUR RECEVOIR LA PLUS HAUTE DES DISTINCTIONS.

■ Après la médaille de l'ordre national du Mérite, la médaille de bronze de la Jeunesse et des sports et celle de la Ville de Rillieux-la-Pape, Hacine Cherifi épinglera fièrement à son veston la Légion d'honneur. *«C'est une belle reconnaissance pour ma carrière en tant qu'athlète de haut niveau, mais aussi pour le travail accompli auprès des jeunes depuis de nombreuses années»*, déclare-t-il avec l'humilité qui le caractérise. Et pour cause ! **Si ses matchs l'ont emmené aux quatre coins du monde, Hacine Cherifi est toujours revenu en terre rilliarde** pour entraîner les boxeurs de l'ASCS ou être animateur vacataire du Programme de Réussite éducative de la Ville avant de devenir agent municipal. Il travaille aujourd'hui au sein du service Sport et loisirs.

DES RINGS AUX PLANCHES

■ Si la boxe fait toujours partie de son quotidien, Hacine Cherifi s'est aussi lancé un peu par hasard depuis 2003 dans le théâtre après une rencontre avec un metteur en scène parisien, Yan Allegret. *«Yan avait un projet d'écriture autour de la boxe. Il a travaillé pendant un an sur son texte et plus il avançait, plus le fait que je joue mon propre rôle devenait évident pour lui»*, se souvient Hacine. *«Il m'a naturellement proposé d'endosser le personnage de cette pièce intitulée «La plénitude des cendres» et c'est ainsi que ma nouvelle passion est née. Que ce soit sur un ring ou aujourd'hui sur scène, j'ai toujours le même plaisir à me produire devant un public et à improviser selon les situations»*. Une chose est sûre, le 2 février prochain à l'Espace 140, c'est sur un scénario bien ficelé que se fera **la remise de la Légion d'honneur à ce sportif d'exception.**

À CHACUN SA RÉCOMPENSE

SOLLICITÉES DÈS LE MOIS DE NOVEMBRE PAR LES ORGANISATEURS DE LA CÉRÉMONIE DES LAURIERS DU SPORT, TOUTES LES ASSOCIATIONS SPORTIVES RILLIARDES ONT PU EXPRIMER LEUR SOUHAIT DE VOIR L'UN DE LEURS ADHÉRENTS, BÉNÉVOLES, DIRIGEANTS... FIGURER AU PALMARÈS DES LAURÉATS.



Comme l'an dernier, douze représentants du monde sportif de la commune brandiront fièrement le trophée qui leur sera remis le 2 février. Distingués pour leurs performances ou leur implication au sein d'un club, ces lauréats seront répartis dans les catégories suivantes :

1. **Sport collectif** : meilleure équipe jeune
2. **Sport collectif** : meilleure équipe adulte
3. **Sport individuel - catégorie jeune** : sportif ou équipe
4. **Sport individuel - catégorie adulte** : sportif ou équipe
5. **Espoir** : sportif prometteur
6. **Entraîneur**
7. **Sport «santé»** : action ou engagement en faveur de la santé
8. **Dirigeant ou bénévole**

9. **Geste, projet ou action en lien avec les valeurs du sport** : fair-play, esprit d'équipe, solidarité...

10. **Handisport** : action, projet, compétition...

11. **Sportif titré au niveau national**

Et le 12^e, direz-vous ? Il s'agit du «champion de l'année», dont le nom ne vous sera bien évidemment pas dévoilé ici, surprise oblige ! Il est élu par un jury de sélection composé de professionnels de l'univers du sport comme le Comité Départemental Olympique et Sportif Rhône et Métropole de Lyon, le ministère de la Ville, de la Jeunesse et des Sports, Sport dans la ville.

Outre les lauréats, deux autres nominés par club recevront également une récompense pour leurs bons résultats ou leur action.

TOURS LYAUTEY

Le compte à rebours est lancé !

AU CŒUR DU PROJET DE RENOUVELLEMENT URBAIN VELETTE-BALCONS DE SERMENAZ, LA DÉMOLITION DES DEUX TOURS LYAUTEY MARQUERA SYMBOLIQUEMENT LA FIN D'UNE ÈRE ET L'ÉMERGENCE D'UN NOUVEAU QUARTIER ENTIÈREMENT RECONFIGURÉ. À QUELQUES SEMAINES DE L'IMPLOSION DES BÂTIMENTS, PRÉSENTATION DE TOUT LE DISPOSITIF MIS EN PLACE POUR FAIRE DU JEUDI 23 FÉVRIER, À 11 H 30, UN JOUR QUI RESTERA GRAVÉ DANS L'HISTOIRE RILLIARDE.

■ Depuis maintenant plus de six mois, tous les acteurs engagés dans cette opération de démolition se réunissent une fois par mois pour la préparer minute par minute. Méthodologie, périmètre de sécurité, évacuation des personnes concernées, accueil de la population, poste de commandement... tous les détails sont passés au crible par les intervenants tels que Dynacité (maîtrise d'ouvrage), CEBTP Démolition (maître d'œuvre), la Ville de Rillieux-la-Pape, la Préfecture du Rhône, la Police nationale ou encore les sapeurs-pompiers. De nombreux co-traitants participent également à cet événement.

DÉMOLITION, MODE D'EMPLOI

■ C'est une démolition par implosion à l'aide d'explosifs qui a été retenue. Cela signifie que les deux tours s'effondreront sur elles-mêmes. Pour cela, après une étape de déconstruction intérieure sur tous les niveaux des deux tours, des affaiblissements et des forations de la structure seront réalisés dans les murs en béton. Une fois cette phase préalable effectuée, les murs de certains étages (surtout en bas des bâtiments) seront protégés à l'aide d'un grillage et d'un géotextile qui empêchera les projections au moment de la démolition.

IMPLOSION

Jeudi 23 février, à 11 h 30

Vue possible depuis l'avenue Leclerc

04 37 85 00 63





AVIS À LA POPULATION

■ Pour permettre à cette démolition de se dérouler dans toutes les conditions de sécurité, un recensement exhaustif des «cellules»* incluses dans un périmètre de 200m autour des tours est prévu entre décembre et janvier par la société Médiactif (agence mandatée pour gérer l'évacuation des habitants sur le périmètre de sécurité). Il a pour vocation d'évaluer le nombre de personnes, de véhicules, d'équipements... à évacuer le matin du jour J ainsi que de les orienter vers les espaces réservés.

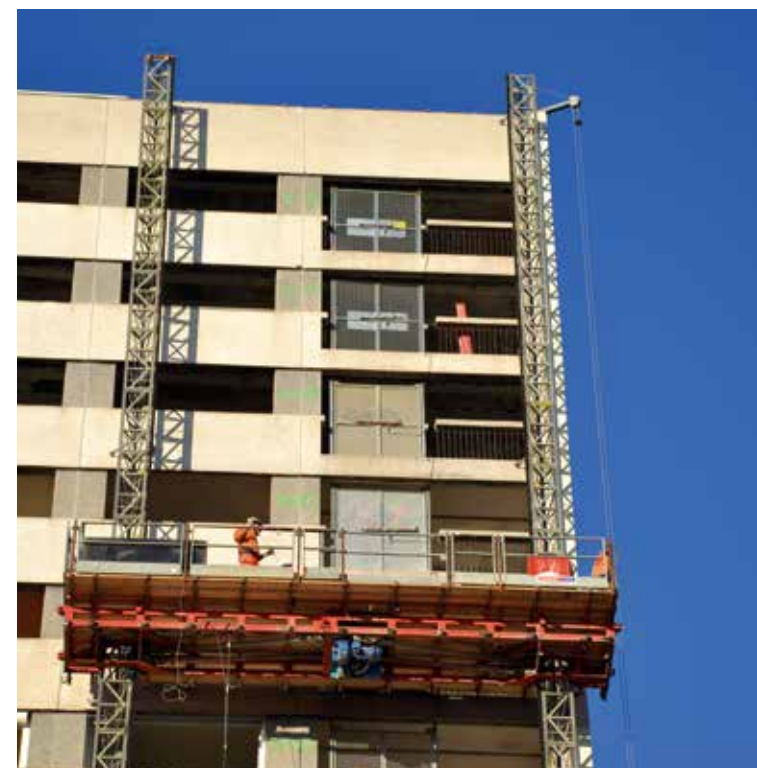
Début février, un second passage de l'équipe de Médiactif permettra de confirmer les informations relevées et d'affiner ainsi le processus d'évacuation.

Les personnes évacuées qui le souhaitent pourront être accueillies dans des lieux dédiés afin d'assister en direct à l'implosion des tours sur écran géant. Chacun pourra regagner son domicile pour 12 h 30.

* Logements, entreprises, locaux associatifs, équipements publics...

LES TOURS LYAUTEY... ET APRÈS ?

Après la chute des tours, les gravats seront évacués sous un à deux mois afin de rendre un espace rapidement praticable pour la suite du projet. Plus tard, les nouvelles résidences de faible hauteur qui seront construites offriront un véritable écho à l'architecture contemporaine des Balcons de Sermenaz pour apporter aux Rilliards **un ensemble aussi harmonieux qu'agréable à vivre.**



FÊTES... le tri !

LES FÊTES DE FIN D'ANNÉE SONT FINIES ET LES DÉCHETS SE SONT PEUT-ÊTRE ACCUMULÉS DANS VOS POUBELLES. QUE FAIRE DE CE GRAND CARTON, DE CES PAPIERS CADEAUX, DE CET EMBALLAGE DE JOUET ? SUIVEZ LE GUIDE !



DANS LE BAC VERT

■ Les cartons de jouets et papiers cadeaux y trouvent leur place, tout comme les autres papiers, emballages alimentaires cartonnés, bouteilles et flacons plastiques. Les canettes métalliques, briques de jus de fruits ou de lait et les aérosols sont aussi les bienvenus.



DANS LES SILOS À VERRE

■ Les bouteilles, bocaux et flacons sont récupérés pour être recyclés.



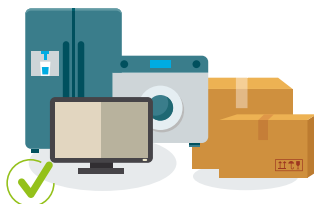
DANS UNE DONNERIE OU À LA RECYCLERIE

■ Pas fan d'un cadeau que l'on vous a offert ? Apportez-le dans l'une des donneries de la Métropole, il fera sans doute le bonheur de quelqu'un. Faites de même pour les jouets légèrement abîmés ou tout autre objet encore en fonctionnement dont votre famille ne veut plus.



DANS LA POUBELLE GRISE

■ Outre les déchets organiques, jetez également les jouets cassés et les plateaux de présentation trouvés dans les boîtes de chocolats.



À LA DÉCHÈTERIE

Vous avez reçu un gros appareil électroménager ou une grande voiture télécommandée pour votre enfant ? Direction la déchèterie pour jeter leur carton d'emballage ! Vous pouvez aussi déposer vos anciens équipements informatiques et tous autres encombrants.

La recyclerie se charge de lui donner une deuxième vie ! Celle de la ville est ouverte le mercredi et samedi, de 10 à 13 heures et de 14 h 30 à 18 heures ; le vendredi, de 14 h 30 à 18 heures (655, route du Mas Rillier).



OÙ JETER MON SAPIN ?

- Inutile de le laisser en bas de votre immeuble ou sur le trottoir car il ne sera pas ramassé. Déposez-le plutôt du 4 au 17 janvier dans l'un des espaces de collecte mis en place par la Métropole : Place Maréchal Juin • Place du Château (la Roue) • Place Poperen (Vancia) • Place du marché des Alagniers • Parking face au restaurant Le Castel, route de Genève.



UN DRONE dans le ciel rilliard

DANS LE CADRE DE LA DÉMARCHE CIT'ERGIE, LA VILLE S'EST NOTAMMENT ENGAGÉE DANS UN PROCESSUS D' ACTIONS VISANT À AMÉLIORER LES PERFORMANCES ÉNERGÉTIQUES DE L'HABITAT PRIVÉ. PLACE CET HIVER À L'OPÉRATION THERMOGRAPHIE AÉRIENNE !

■ Habitants des secteurs de Vancia et Crépieux, préparez-vous à voir prochainement un drone au-dessus de vos têtes ! Dès que toutes les conditions météorologiques seront réunies, cet appareil doté d'une caméra thermographique effectuera des prises de vues des façades et des toitures de vos habitations. Son but ? Réaliser une image infrarouge qui témoignera des déperditions de chaleur constatées dans les quartiers desservis en gaz naturel. Ces images permettront en outre de sensibiliser les riverains aux enjeux énergétiques actuels et de les encourager à la rénovation thermique de leur logement.

RESTEZ INFORMÉS

■ À l'issue de cette opération aérienne, une soirée de clôture

sera organisée pour présenter les conclusions aux foyers concernés. Cette réunion publique se déroulera en trois temps : une explication sur la thermographie et jeu avec une caméra thermique ; une présentation des dispositifs d'aides à la rénovation par l'Agence Locale de l'Énergie, partenaire de l'opération ; un point fait par GrDF sur les possibilités de faire des économies simplement et sur les nouveaux matériels.

+ d'infos



DIRECTION DU
DÉVELOPPEMENT URBAIN
04 37 85 02 25

CAP
Cit'ergie
European Energy Award



GROS PLAN SUR...

LES VOIES CONCERNÉES

- Quartier de Vancia : les chemins du Clos, des Perdrix, des Alouettes, des Passereaux et de Chantemerle.
- Quartier de Crépieux : les chemins de Côte Chevalier (en partie), des Cytises, du Tunnel, de la Combe, Neuf, des Balmes (en partie) et la rue Albert Romain.

Les foyers concernés seront informés courant janvier par un flyer déposé dans leur boîte aux lettres, détaillant les modalités de cette action.

SIX ÉLÉMENTS POUR BIEN NAVIGUER sur le site Internet de la ville

À LA DISPOSITION DES INTERNAUTES DEPUIS FÉVRIER 2016, LE SITE DE LA VILLE RENCONTRE UN SUCCÈS CROISSANT. AVEC UNE MOYENNE DE 15 000 VISITES ENREGISTRÉES CHAQUE MOIS, UN PIC DE CONNEXIONS EN SEPTEMBRE POUR LA RENTRÉE ET DES CONSULTATIONS DEPUIS L'ÉTRANGER, IL RÉPOND À LA PLUPART DES DEMANDES D'INFORMATION ET ATTENTES DE SES VISITEURS.

CONNECTEZ-VOUS SUR
WWW.RILLIEUXLAPAPE.FR
VOUS ÊTES SUR LA PAGE D'ACCUEIL DU
SITE OFFICIEL DE LA VILLE.



LES BOUTONS D'ACCUEIL

Sur la page d'accueil, neuf blocs bleus, interchangeables en fonction de l'actualité, vous permettent d'accéder directement aux rubriques les plus sollicitées.



en chiffres

15 570

visiteurs en
moyenne
chaque mois

La page la plus
fréquentée depuis
l'ouverture du site :
Centre aquatique du
Loup-Pendu

AGENDA ET THÉMATIQUES / SOUMETTRE UN ÉVÉNEMENT

Pour connaître les spectacles, les manifestations et les rendez-vous de Rillieux-la-Pape, avec la possibilité de filtrer l'information par date, par thème ou les deux.

Soumettre un événement : cliquez sur l'encart «Proposer un événement» et vous serez contacté par le service communication pour qu'il soit intégré à l'agenda.

Abonnez-vous aux actualités, aux photos et vidéos témoins de la vie municipale en cliquant sur l'icône «S'abonner» de l'agenda et/ou des actualités.

ACTUALITÉS



LETTRE D'INFORMATION

Votre adresse e-mail

► ARCHIVES ► LETTRE D'INFORMATION

LA RECHERCHE THÉMATIQUE

Cliquez en haut à droite sur le «hamburger» et choisissez le menu qui vous convient. Sinon, placez-vous dans la barre de recherche pour entrer le sujet de votre requête. Vous serez immédiatement dirigé vers la page correspondant à votre demande.

RECENSEMENT CARTOGRAPHIÉ DES TRAVAUX DANS LA VILLE

Pour une meilleure visibilité des travaux et des nuisances associées, un espace spécifique «Travaux et voirie» est disponible dans l'onglet «Quotidien» qui ouvre une carte de la ville recensant sur sites tous les travaux en cours ou à venir.

LES DÉMARCHES EN LIGNE

Simplicité et gain de temps pour l'utilisateur comme pour la collectivité !

Cet espace accessible 24h/24, 7j/7, sur ordinateur, Smartphone ou tablette, à destination des particuliers, des associations et des entreprises, est en constante amélioration. 30 services permettent de réaliser une foule de démarches administratives sans se déplacer : actes d'état civil (naissances, décès, mariages), coupons culture...).

Depuis septembre 2016, en cliquant sur la rubrique «Signaler un incident sur la voie publique», tout le monde peut prévenir en direct d'un dysfonctionnement (lampadaire, barrière automatique...), d'un incident ou d'une dégradation et ainsi garantir une intervention rapide des services concernés.

PRATIQUE !

Je renseigne mon adresse mail et/ou je donne mon numéro de portable et je suis informé de l'état de ma demande étape par étape, en temps réel.



INSCRIPTION À LA NEWSLETTER

Inscrivez-vous sur l'onglet «Lettre d'information» en bas de la page d'accueil.

Tous les mercredis, comme les 1 400 Rilliards déjà inscrits, recevez la newsletter du maire avec édito, zoom sur l'actualité et l'information municipale de la semaine, pour ne jamais perdre le fil.



VOS RENDEZ-VOUS CULTURELS

COMÉDIE



NEW YORK PARADIS

À la découverte de l'autre

JEUDI 19 JANVIER, À 20 H 30

ESPACE BAUDELAIRE

■ Quoi de plus anodin qu'une conversation entre deux hommes qui attendent ? Et pourtant, dans ces échanges improbables transpirent deux personnalités aux schémas de vie bien différents. Une pièce taillée au scalpel, servie par deux comédiens de talent.

THÉÂTRE DE PAPIER



NOIR OU BLANC

Vu de la fenêtre

MERCREDI 25 JANVIER, À 15 HEURES

ESPACE BAUDELAIRE

■ Partir à la recherche d'un cheval noir pour finalement entrer dans le monde des adultes, c'est tout le propos de cette pièce en ombre et lumière, vue par le petit bout de la fenêtre. *En accompagnement du spectacle, découvrez l'exposition «Le théâtre de papier des origines à nos jours» à l'espace Baudelaire, jusqu'au 9 février, ainsi qu'une séance spéciale au Ciné-Rillieux, «Neige et les arbres magiques», dimanche 22 janvier, à 15 heures.*

Tarif spectacle / cinéma : 8 euros.

Jeune public dès 6 ans.

RÉSERVATION / BILLETTERIE

Espace Baudelaire

83, avenue de l'Europe - Tél. 04 37 85 01 50

ou sur www.rillieuxlapape.fr

MÉDIATHÈQUE

LECTURE SPECTACLE - TEXTES À DIRE

ILS SONT FOUS CES FRANÇAIS !

MARDI 17 JANVIER, À 19 HEURES

83, AVENUE DE L'EUROPE

ENTRÉE LIBRE

■ Si la France vous était contée... une exploration des idées reçues qui circulent à l'étranger sur ce pays qui fait tant rêver, dont on se moque, mais qui est aussi admiré pour son art de vivre et sa «French touch» si particulière.



SOIRÉE LECTURE

ON A BEAU DIRE !

MARDI 24 JANVIER, À 19 HEURES

83, AVENUE DE L'EUROPE

ENTRÉE LIBRE

■ Les textes écrits lors du projet «Entre les écritures» porté par l'association La Traversante seront lus par leurs auteurs ou par d'autres lors de cette soirée conviviale ouverte à tous qui se terminera par un grignotage partagé. Apportez vos meilleures recettes salées ou sucrées !



3^E ÉDITION DU MARCHÉ DE NOËL

Un événement attendu de pied ferme par les habitants

DÉSORMAIS TRADITION, LE MARCHÉ DE NOËL INSTALLÉ AU PARC BROSSET DU 17 AU 21 DÉCEMBRE A FAIT SENSATION AUPRÈS DE LA POPULATION. BALADES EN PONEYS, ANIMATIONS ORIGINALES, PHOTOS AVEC LE PÈRE NOËL OFFERTES PAR LA VILLE SANS OUBLIER L'OFFRE DE GRANDE QUALITÉ DES 50 EXPOSANTS : CETTE TROISIÈME ÉDITION EST SANS AUCUN DOUTE UNE JOLIE RÉUSSITE COMME EN TÉMOIGNENT LES VISITEURS RENCONTRÉS SUR LES ALLÉES DU MARCHÉ.

M. ET MME LEBRIS, COUPLE RILLIARD

« Nous connaissons le village de Noël depuis sa première édition il y a trois ans. Même s'il fait frais dehors, nous avons plaisir à flâner de stand en stand pour profiter de l'offre qualitative et variée des exposants, loin des « made in China ».



M. SMETS, EXPOSANT CAVISTE DE SAINT GENIS LES OLLIÈRES

« L'organisation est super ! La présence d'un animateur en continue qui présente nos produits au micro et annonce les animations est un gros plus pour nous. Je réserve de suite mon emplacement pour l'an prochain ! »



M. ET MME LAFUITE, HABITANTS DE FONTAINES SUR SAÔNE

« Nous avons remarqué l'installation du marché de Noël lors d'une balade dominicale et ça nous a donné envie de revenir ! C'est féérique et la ferme avec les animaux est vraiment chouette pour les enfants ».



MME CHAIZE, RILLIARDE

« L'animation florale et poétique de Rouge Garance est plus que formidable. Avec son bouquet, elle m'a dit qui j'étais ! J'étais scotchée ».



M. THOMAS PERRE, GÉRANT DU RESTAURANT RILLIARD LE COMPTOIR DU LOUP PENDU

« C'est une bonne idée d'avoir prévu un coin pour s'attabler et déguster les produits tout juste achetés sur les étals. Les restaurateurs étaient rassemblés sur un espace dédié ce qui nous a permis de mutualiser l'espace et nos moyens. J'ai quant à moi partagé mon stand avec le restaurant de Crépieux, le Castel. »





TRIBUNE DE LA MAJORITÉ MUNICIPALE

■ Au nom de la majorité municipale, nous vous présentons tous nos vœux de bonheur et de santé pour l'année 2017.

Pour 2017, nous mettrons une nouvelle fois tout en œuvre pour que les Rilliardes et les Rilliards vivent mieux et puissent profiter au maximum de leur ville. Dans quelques mois, le cinéma ouvrira ses portes, la ville nouvelle continuera sa transformation plusieurs entreprises auront ouvert leurs portes.

En effet, Medicea, Veolia et Apsi suivront notamment Petavit, Oteline et Cofely-Ineo, drainant des centaines d'emplois nouveaux sur la commune. D'autres projets vont sortir de terre, contribuant au dynamisme économique de notre ville.

Parallèlement, le centre administratif sera bien avancé, regroupant les services à la population en un seul lieu central, la maison de la famille et de la parentalité sera beaucoup plus qu'un simple projet... et la tranquillité publique sera encore plus assurée avec de nouveaux déploiements de caméras de vidéoprotection et des effectifs de police municipale supplémentaires.

Vous l'aurez compris : votre majorité fait tout pour vous rendre 2017 encore plus agréable.

Meilleurs vœux à tous !

TRIBUNE PRG ET INDÉPENDANT

■ Au nom de notre groupe, nous vous souhaitons une excellente année 2017. Nous espérons, pour notre ville, pour notre pays, que l'année qui s'annonce soit une année de concorde où les valeurs de la République seront brandies par celles et ceux qui la défendent.

Nous saluons au passage celles qui, en ville nouvelle, se battent pour regagner un terrain perdu, celui de la visibilité, celui de la dignité. Les femmes ont leur place partout, dans tous les quartiers. A Rillieux-la-Pape comme partout ailleurs, elles doivent dénoncer le communautarisme et toutes sortes de pressions, souvent peu visibles, qui les empêchent de faire ce qu'elles souhaitent.

Nous sommes fiers de cette lutte qui doit être accompagnée et soutenue. D'autres femmes, dans d'autres villes, doivent s'inspirer de cette marche des femmes de Rillieux la Pape. Le féminisme nouveau a plusieurs visages et plus personne ne doit le faire reculer !

Corinne BOZON-GUILLOT
Gilbert DANDEL

TRIBUNE DES ÉLUCÉS DU GROUPE DE LA GAUCHE UNIE MUNICIPALE

■ L'EXPÉRIENCE ET LA RÉFLEXION SONT PRÉCIEUSES AVANT TOUTE ACTION.

Ainsi on peut s'interroger sur les conséquences du reportage du JT de 20h sur France2 tout récemment : des millions de téléspectateurs. Depuis quelques mois une dizaine de dames, pour la plupart très proches de Alexandre Vincendet prétendent dans les médias et dans les rues de la ville nouvelle, avec l'appui du Maire (cf. Le Progrès) que l'accès à certains commerces leur est interdit parce qu'elles sont femmes. Tout cela est erroné, l'immense majorité des Rilliardes et Rilliards se sentent des citoyens libres et heureux de se rencontrer dans la rue, dans les commerces et les marchés. Il s'agit du vivre ensemble, notion qu'elles ne partagent visiblement pas...

Savent-elles que la liberté des uns s'arrête là où commence celles des autres ?

Vont-elles voir des matchs de foot dans des bars ?

Vont-elles imposer leur pensée unique et essayer de tous nous convaincre de nous mettre au mini-golf ou de s'inscrire à des cours de yoga, parce qu'elles considèrent que c'est bon pour la santé et, comme elles le pensent, il faut le faire ?

Hélas, le mal est fait au travers de comportements irresponsables, orientés et malsains et de ce reportage accablant pour l'image de notre belle ville qui évidemment va dissuader de venir vivre ici notamment dans les programmes immobiliers décidés dans le mandat précédent et en cours de réalisation actuellement.

Bien triste tout cela au moment où nos jeunes collégiens travaillent sur « la ville de leurs rêves » : Rillieux-la-Pape.

Contactez-nous, rejoignez-nous

07 71 10 77 87 - uvqnr@unevillequinousressemble.org

TRIBUNE RÉUSSIR ENSEMBLE

■ RILLIEUX EST UNE VILLE MOSAÏQUE dont la diversité est la fierté.

Il est vrai que Rillieux la Pape est née de la fusion de deux villages traditionnels. Ce qui les cimenter, c'est la Ville Nouvelle. C'est dans la Ville Nouvelle qu'il y a le plus de logements sociaux. C'est aussi là que la diversité d'âge, d'origine et de statut social est la plus grande. C'est plus de 2/3 des rilliards qui habitent la Ville Nouvelle.

En n'associant Rillieux qu'à des thèmes sécuritaires, comme le port de caméra par les policiers municipaux et la généralisation de la vidéosurveillance, la majorité municipale stigmatise l'ensemble de notre commune. En tenant des propos qui dénigrent le logement social, LE MAIRE TERNIT L'IMAGE DE LA VILLE. Les événements d'envergure comme le marché de Noël, le forum des associations, le cinéma en plein air ne se font plus dans la Ville Nouvelle qui occupe pourtant une position centrale dans la commune. Reste la rénovation du centre-ville et des centres commerciaux, initiés par la précédente majorité et que la majorité municipale reprend à son compte.

Ces constats nous amènent à formuler des vœux. QUE 2017 SOIT UNE ANNÉE PENDANT LAQUELLE C'EST LE VIVRE ENSEMBLE ET LA MIXITE QUI SOIENT PROMUS. SANS STIGMATISATION ET AVEC TOLÉRANCE AFIN QUE TOUS LES RILLIARDS PUISSENT CONTINUER D'ÊTRE FIERS D'UNE VILLE QUI LEUR RESSEMBLE, MULTICULTURELLE.

Jean-Christophe Darne et Catherine Ravat.
www.reussir-ensemble-rillieux.fr

so new

Rillieux-la-Pape

**VOTRE VILLE SE
TRANSFORME,
C'EST LE MOMENT
DE DEVENIR
PROPRIÉTAIRE**



TRAVAUX EN COURS

ENCORE DE BELLES OPPORTUNITÉS,

N'ATTENDEZ PLUS POUR CHOISIR VOTRE APPARTEMENT !

RENDEZ-VOUS DANS NOTRE ESPACE DE VENTE 81 AVENUE DE L'EUROPE

Ouvert du mardi au vendredi de 10h30 à 13h30 et de 15h30 à 19h
et le samedi de 10h30 à 13h et de 14h30 à 18h

 **EIFFAGE**
IMMOBILIER

eiffage-immobilier.fr

0 800 734 734

Service & appel
gratuits



VACANCES DE FÉVRIER

Cap sur l'aventure moussaillons !

LES VACANCES D'HIVER ARRIVENT À GRANDS PAS. IL EST DONC TEMPS POUR VOUS, PARENTS, DE TROUVER LA FORMULE LOISIRS QUI DIVERTIRA VOS ENFANTS PENDANT QUE VOUS IREZ TRAVAILLER, L'ESPRIT TRANQUILLE. ACTIVITÉS SPORTIVES OU MANUELLES, CAMP À LA MONTAGNE... AVEC L'OFFRE MUNICIPALE, C'EST DÉCIDÉ, DU 20 FÉVRIER AU VENDREDI 3 MARS, ON S'AMUSE !



■ Pour découvrir les différentes structures qui peuvent accueillir vos enfants pendant la trêve hivernale, deux possibilités. Vous rendre à la direction des Politiques éducatives, place de Verdun, pendant les permanences dédiées aux inscriptions, du 1^{er} au 15 février. Ou alors, restez tranquillement chez vous et vous connectez sur l'espace famille : famille.rillieuxlapape.fr

Dans les deux cas, vous aurez le choix parmi :

- le centre aéré maternel, pour les 3-4 ans ;
- le centre aéré des Lônes, pour les 4-13 ans ;
- le centre de loisirs sportifs, pour les 5-16 ans ;
- l'accueil de proximité, pour le 6-17 ans ;
- le camp à Giron, pour les 8-12 ans (lire l'encadré).

Quelle que soit l'option retenue, vous pourrez moduler les journées de votre enfant en prenant l'option transport ou déjeuner, en journée complète ou demi-journée. Les tarifs qui dépendent de votre quotient familial sont vraiment accessibles, même aux budgets les plus serrés. Vous voilà parés pour garantir à vos enfants des vacances exaltantes pleines d'aventures.



DIRECTION DES POLITIQUES
ÉDUCATIVES, TÉL. 04 37 85 02 30.

CAMP À GIRON : LA MONTAGNE, ÇA VOUS GAGNE !

Quoi de mieux pour les vacances d'hiver que de partir à la conquête des sommets enneigés du Haut-Jura ? Au programme : chiens de traîneau, luge et balades en raquettes. Sans oublier les longues veillées au coin du feu à se raconter des histoires et griller des chamallows. Réservé aux enfants de 8 à 12 ans, ce séjour programmé du 20 au 24 février n'aura malheureusement pas de places pour tout le monde. Les premiers arrivés seront les premiers servis ! N'attendez pas et foncez tout schuss jusqu'au guichet de la direction des Politiques éducatives !



VŒUX 2017

Partagez un temps de convivialité municipale

COMME CHAQUE ANNÉE, L'HEURE EST VENUE POUR LA MUNICIPALITÉ DE VOUS PRÉSENTER SES MEILLEURS VŒUX.

LUNDI 9 JANVIER, À 19 HEURES, À L'ESPACE 140

■ Le maire et l'ensemble du Conseil municipal invitent les Rilliards à une cérémonie de vœux aussi conviviale que festive. Cette soirée sera l'occasion de revivre les temps forts de l'année 2016 à Rillieux-La-Pape, mais également d'évoquer les projets en cours et à venir de la ville. Le rendez-vous se prolongera par un agréable temps d'échanges et de partage autour du traditionnel buffet offert par la municipalité.

MARDI 10 JANVIER, À 19 HEURES, À L'ESPACE 140

■ Vœux aux acteurs économiques, aux présidents d'associations ainsi qu'aux représentants des corps constitués* de Rillieux-la-Pape en présence du maire et de ses adjoints en charge de la vie économique et associative locale. **Une soirée qui inaugurera la première utilisation des nouveaux gradins de l'Espace 140 (450 places modulables).** Elle mettra aussi à l'honneur et récompensera, comme chaque année, sept acteurs économiques ou associatifs remarquables.

** Corps établis par la Constitution ou les lois : autorités judiciaires, administratives, départementales et municipales.*

À NOTER

LE «P'TIT RILLIARD»

Le guide pratique de la ville édition 2017 sera distribué à tous les participants lors de ces deux soirées de vœux.

LAURIERS DU
SPORT
RILLIEUX-LA-PAPE



Avec la championne Manon BRUNET

Rillieux-la-Pape



JEUDI 2 FÉVRIER / 19 H
Espace 140, 291, rue d'Athènes