

GUIDE DE LA PETITE ENFANCE 2022



RILLIEUX
LA-PAPE



Édito

Chères Rilliardes, Chers Rilliards,

Rillieux-la-Pape fait tout son possible pour rendre la vie des parents et de leurs enfants la plus agréable possible. Sans cesse, nous investissons pour l'avenir et l'intégration de la petite enfance. Notre label cite éducative vient souligner notre volonté de mettre en cohérence notre projet pédagogique de territoire dès le plus jeune âge.

Ce guide a pour but de vous accompagner dans votre parentalité et le choix du mode de garde. La diversité de ces modes permet d'adapter l'offre de garde aux différentes organisations de vie des familles. Vous trouverez forcément la formule qui vous conviendra.

Bien fidèlement,

Le Maire de Rillieux-la-Pape,
Conseiller de la Métropole de Lyon

Le mot de l'Élue

Chers parents,

Je tiens à vous assurer de toute notre disponibilité. Ainsi, le service Petite Enfance de la ville et moi-même restons à votre écoute. N'hésitez pas à nous appeler au 04 37 85 00 00. Vous retrouverez également de nombreuses informations actualisées sur le site Internet de la ville : www.rillieuxlapape.fr

Sylvie SIMANIVA
Maire adjointe déléguée à la Famille et aux Politiques parentales

Sommaire

1

LES MODES DE GARDE

- L'assistant maternel p. 5
- La garde d'enfants à domicile p. 6
- Les crèches p. 7 | 8 | 9

2

LES LIEUX RESSOURCES

- Les lieux ressources p. 10 | 11

3

LES MICRO-CRÈCHES PRIVÉES ET LA CRÈCHE INTERENTREPRISES

- Les micro-crèches p. 12
- La crèche interentreprises p. 12

4

QUELQUES ADRESSES UTILES p. 14

Calendrier des événements
de la **Petite enfance** p. 15



Vous avez un enfant de moins de 4 ans ? Vous recherchez un mode de garde ?

Dans ce guide, retrouvez toutes les infos utiles pour choisir votre mode de garde, les lieux ressources et connaître les démarches à suivre. Bonne lecture !

Service Petite enfance
petite.enfance@rillieuxlapape.fr
Tél. 04 37 85 00 00

**Accueil uniquement sur rendez-vous au Point information
Petite Enfance : Accueil Marcel André, 165 rue Ampère**

Lundi et mercredi, de 9 à 12 heures et mercredi après-midi, de
13 h 30 à 17 heures

Les RDV sont à prendre en ligne sur
www.demarches.rillieuxlapape.fr ou par téléphone.

① LES MODES DE GARDE

Vous cherchez un mode de garde pour votre enfant ?

Vous avez le choix entre l'accueil individuel ou l'accueil collectif.

L'ASSISTANT MATERNEL

Un assistant maternel est un professionnel de la petite enfance qui accueille des enfants à son domicile la journée, avant et après l'école ou au sein d'une Maison d'Assistants Maternels.

Pour trouver un assistant maternel :

♦ **Relais petite enfance** pour avoir des renseignements, être accompagné lors du contrat.
RAM Les Bout'choux : 30, avenue Général Leclerc, tél. 04 78 88 42 89.

contact@ramboutchoux.com

RAM La Cabriole : 14, avenue de l'Europe, tél. 04 78 88 92 07

accueil.ram@csxrillieux.asso.fr

♦ **Maison de la Métropole** en plus de la formation et de l'agrément des assistants maternels, vous pourrez obtenir la liste.

22, avenue Général Leclerc, tél. 04 28 67 24 10,
mdm.rillieux@grandlyon.com

♦ **La liste des assistants maternels** exerçant à Rillieux-la-Pape est disponible sur www.rillieuxlapape.fr, onglet Quotidien puis « Éducation/Petite enfance »

RÉMUNÉRATION au 1^{er} janvier 2022

- ♦ La rémunération de l'assistant maternel comprend le salaire horaire minimum de 2,33 € / heure et par enfant mensualisé et, selon le contrat, des indemnités seront versées.
- ♦ L'indemnité d'entretien est obligatoire et est fixée à 3,39€ par jour et par enfant pour 9 heures d'accueil.
- ♦ La Caf propose un simulateur pour calculer le montant du salaire et des indemnités : www.monenfant.fr.

BON À SAVOIR

Sur le site www.pajemploi.fr, retrouvez toutes les étapes à suivre pour le parent employeur, des modèles de documents, la convention, un simulateur pour calculer le coût de la garde...

Sur www.unaf.fr, onglet Guides et plaquettes, découvrez la charte pour de bonnes relations parents / assistants maternels.

La Ville soutient les parents employeurs d'assistants maternels grâce **au SESAM** (Soutien aux Employeurs Salarient un Assistant Maternel) proposé dans les Relais Petite Enfance de la commune.

La Caf prend en charge sous conditions de ressources une partie du salaire de l'assistant maternel ainsi qu'une partie, voire la totalité, des cotisations liées à cet emploi : c'est le complément de libre choix du mode de garde (CMG).

En tant qu'employeur d'un assistant maternel agréé, vous bénéficiez d'un crédit d'impôt égal à 50 % des dépenses effectivement supportées dans la limite d'un plafond.



LA GARDE D'ENFANTS À DOMICILE

Vous souhaitez faire garder votre enfant à votre domicile ?

Vous pouvez :

- ♦ employer directement une personne : candidature disponible sur le site de Pôle-emploi ;
- ♦ contacter un organisme intermédiaire qui recrute, encadre et met à disposition un employé à domicile. Le site www.entreprises.gouv.fr vous propose un annuaire avec une liste d'organismes de services intervenant à votre domicile ;
- ♦ recourir à la garde partagée, qui permet la prise en charge des enfants de 2 ou 3 familles différentes, alternativement dans les domiciles de chacun.

POUR ALLER + LOIN :

Pour avoir des renseignements sur la garde à domicile et le SESAM, vous pouvez contacter les Relais Petite Enfance.

- ♦ **Les Bout'choux : 30, avenue Général Leclerc**
Tél. 04 78 88 42 89 - contact@ramboutchoux.com
- ♦ **La Cabriole : 14, avenue de l'Europe**
Tél. 04 78 88 92 07 - accueil.ram@csxrillieux.asso.fr
- ♦ www.particulieremploi.fr
- ♦ www.pajemploi.fr



LES CRÈCHES

1/ Vous êtes en congé parental, inactif, en recherche d'emploi ou en situation de prévention ou de fragilité :

Vous pouvez vous inscrire, sans justificatif, sur la liste d'attente commune pour un accueil court (1 à 4 demi-journées par semaine en fonction des disponibilités) en contactant une des crèches.

2/ Vous êtes en activité professionnelle ou assimilée, en formation, stage, étudiant, en insertion professionnelle ou en situation de prévention ou de fragilité :

Vous pouvez faire une demande pour passer en commission d'attribution pour un accueil régulier (1 à 5 jours fixes par semaine ou planning).

Comment faire sa demande ?

1. Demander la création d'un compte Portail Famille à espacefamille@rillieuxlapape.fr et déposer votre demande en ligne sur le Portail Famille

Ou

2. Prendre un rendez-vous au service Petite Enfance situé à l'Accueil Marcel André ou par téléphone au 04 37 85 00 00

Les documents à fournir :

- ♦ Attestation de paiement CAF
- ♦ Justificatif de formation, stage, carte étudiant...
- ♦ Justificatif lié au handicap ou problématique médicale
- ♦ Courrier d'un professionnel de santé, de la PMI, d'un partenaire de l'insertion (pour les situations de prévention, de fragilité ou les parcours d'insertion professionnelle)



QUAND FAIRE LA PREINSCRIPTION EN CRECHE ?

Mois d'entrée souhaitée	Dépôt de la demande	Mois de la commission
Février à juin	Octobre à décembre	Janvier
Juillet à septembre	Mars à mai	Juin
Octobre à janvier	Juin et août	Septembre

3/ Autre besoin d'accueil

Pour toute autre situation, nous vous invitons à contacter le service Petite Enfance. Tél. 04 37 85 00 00.

Comment ma demande est-elle traitée ?

Sous huit jours après réception de votre demande faite en ligne, vous recevez un accusé de réception et des informations complémentaires.

♦ La commission d'attribution Petite Enfance statue selon sept critères qui sont : l'activité, la composition familiale, la santé, la prévention, l'ancienneté de la demande, la mutation et la domiciliation.

♦ L'admission est fonction des disponibilités dans la ou les crèches sélectionnées par la famille, et des critères ci-dessus. La décision sera communiquée sous 15 jours par mail ou par courrier.

♦ L'admission définitive de l'enfant ne sera validée qu'après présentation des justificatifs d'adresse et de situation du ou des parents.

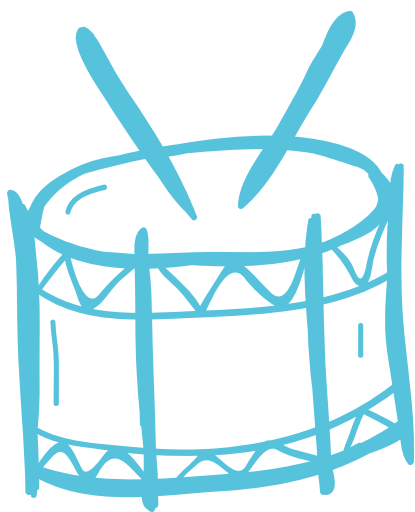
Toute déclaration incomplète ou inexacte annulera la décision de la commission.

♦ Le passage en commission ne garantit pas l'obtention d'une place en crèche. Nous vous invitons à rechercher une autre solution en vous rapprochant des Relais Petite Enfance ou des micro-crèches privées.

Quels sont les tarifs en crèche ?

La participation financière en crèche est fonction du barème de la Caf, des revenus et de la composition du foyer. Un simulateur est disponible sur le site : www.monenfant.fr

Selon votre situation, vous pouvez bénéficier d'un crédit d'impôts de 50 % .



LES CRÈCHES

La ville dispose de six crèches qui offrent 194 places.

- 1 Les Acacias**
1, place Boileau, tél. 04 78 88 89 05,
de 7 à 18 heures (18 places)
- 2 Saperlivelette**
30, avenue Général Leclerc,
tél. 04 78 55 58 80,
de 7 h 45 à 18 heures (32 places)
- 3 Frimousse**
Square Doisneau, tél. 04 78 97 15 93,
de 8 à 18 heures (24 places)
- 4 Roue'Doudou**
2, rue de la Saône, tél. 04 78 88 95 58,
de 7 h 30 à 18 h 30 (36 places)
- 5 La Ronde**
85, avenue de l'Europe, tél. 04 78 97 22 54
de 8 à 18 heures (24 places)
- 6 Les Calinous**
18, avenue Général Leclerc, tél. 04 78 88 53 57
de 7 à 18 h 30 (60 places)



2 LES LIEUX RESSOURCES



Le Lieu d'Accueil Enfants Parents « La Passerelle »

Pour toutes vos questions concernant votre enfant, pour jouer avec bébé, se détendre, échanger avec d'autres parents...il y a toujours une bonne raison de pousser la porte du LAEP « la Passerelle ». Accueil tous **les jeudis de 14 heures à 17 h 30** (hors vacances scolaires) des femmes enceintes, des enfants jusqu'à 6 ans avec parents ou un autre adulte de la famille.

Lieu : 5 rue Jacques Prévert (dans les locaux de la ludothèque) 04 78 97 03 70.

Les vendredis matins Accueil Parent-bébé

Vous êtes parents d'un enfant de moins de 2 ans et avez des questions sur son comportement, son développement ?

Le centre Médico psychologique vous reçoit **le vendredi de 9 h 30 à 11 heures** sans rendez-vous pour échanger avec des professionnels.

Lieu : CATTP de périnatalité 1 bis rue de Rome 04 78 88 56 94



Consultation puériculture

Vous vous posez des questions sur le sommeil, l'alimentation, la propreté, le langage, les écrans, les colères...pour votre enfant de 18 mois à 5 ans. Une infirmière /puéricultrice de la Pmi vous propose **le jeudi après-midi sur RDV** d'échanger sur ces questions.

Lieu : Maison de la famille et de la parentalité 40 rue Du Général Brosset

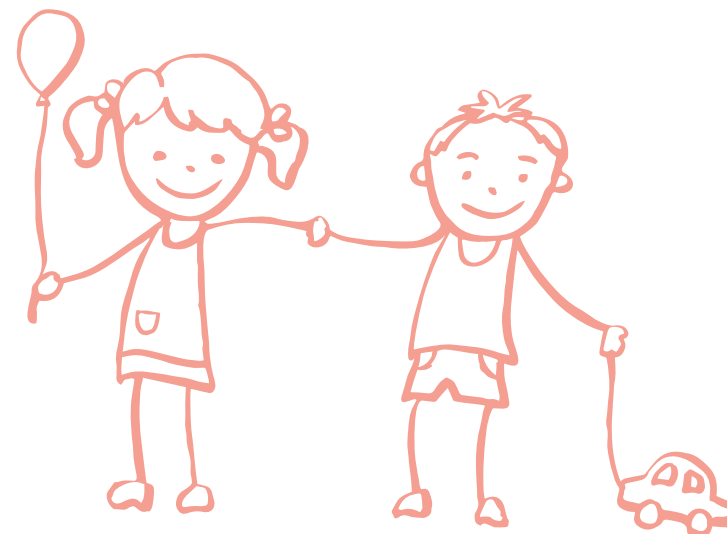
Prendre RDV auprès de la Pmi au 04 28 67 24 10

Le Point Ecoute Parent Enfant

Vous avez un enfant et avez besoin de soutien ?

Le Point Ecoute Parent Enfant propose des permanences psychologiques gratuites **le samedi matin** pour les enfants de 0 à 11 ans et leur famille. Pour avoir un rendez-vous rapprochez-vous d'un travailleur social.

Lieu : Maison de la famille et de la parentalité 40 rue Du Général Brosset



3 LES MICRO-CRÈCHES PRIVÉES ET LA CRÈCHE INTERENTREPRISES

LES MICRO-CRÈCHES PRIVÉES

Barbibul

1460, route de Strasbourg/ Tél. 07 69 79 03 39 / www.urbancreches.fr

Le Berceau

160, rue Pierre Fallion, tél. 07 71 70 06 21 / www.leberceaucreche.fr

Les Petits Ovaliens Semailles

10, avenue des Nations / Tél. 09 82 46 70 78 / www.lpto.fr

Les Petits Ovaliens Vancia

224, chemin de Sathonay-Village / Tél. 09 82 46 70 78 / www.lpto.fr

L'îlot d'enfance

220, avenue Victor Hugo / Tél. 09 82 55 49 78/ www.lilotdenfance.fr

Pralin Praline

925, rue Capitaine Julien / Tél. 04 72 25 99 20 / www.pralin-praline.fr

LA CRÈCHE INTERENTREPRISES

Il existe également dans la zone Perica la crèche interentreprises « Les Petits Chaperons Rouges » qui accueille les enfants du personnel des entreprises avec lesquelles une convention a été signée.

Les Petits Chaperons Rouges

884-888, rue Mercières

Tél. 04 27 18 01 03 / www.lpcr.fr

30 places



4 QUELQUES ADRESSES UTILES

www.rillieuxlapape.fr

<https://famille.rillieuxlapape.fr/guard/login>

Site officiel de la Ville, il présente l'actualité petite enfance et permet d'enregistrer sa préinscription en crèche « en ligne ».

www.monenfant.fr

Site d'information pour les familles en recherche d'un mode de garde.

www.pajemploi.fr

Site de l'Urssaf pour les formalités administratives et comptables des parents qui emploient un assistant maternel ou une garde d'enfant à domicile.

www.particulieremploi.fr

Site d'information et d'accompagnement dans la relation entre employeur et salarié.

www.net-particulier.fr

Portail officiel du particulier employeur et de ses salariés.

www.fepem.fr

Site de la fédération des Particuliers Employeurs de France



Calendrier des événements de la Petite enfance



La Ville vous invite à plusieurs temps forts, pour plus de renseignements sur ces animations : petite.enfance@rillieuxlapape.fr

Du 19 avril au 2 juillet, les événements se déroulent à la **Maison de la famille et de la parentalité** : 40, rue Du Général Brosset, tél. 04 37 85 02 80, parentalite@rillieuxlapape.fr.

♦ **Le 19 avril de 14 à 17 heures « Temps jeux parents enfants »**

Un espace jeux pour les 0-6 ans, aménagé par la ludothèque des centres sociaux et rencontre de l'animatrice des ateliers « Y'a personne de parfait ». *Entrée libre.*

♦ **Du 2 mai au 13 juin les lundis de 13 h 45 à 16 heures Ateliers « Y'a personne de parfait »**

Six rencontres le lundi pour les parents d'enfants de 0 à 6 ans pour partager, s'informer, acquérir des compétences. *Sur inscription.*

♦ **Le samedi 7 mai de 9 à 12 heures « Temps parents »**

Un espace parents pour souffler, s'informer et profiter d'un atelier bien être pour se ressourcer. Garderie pour les 0-6 ans. *Atelier et garderie sur inscription.*

♦ **Le samedi 4 juin de 9 à 12 heures « Temps parents »**

Un temps pour s'informer sur la rentrée pour votre enfant de 0 à 18 ans et profiter de l'atelier gestion du stress. Garderie pour les 0-6 ans. *Atelier et garderie sur inscription.*

♦ **Le samedi 2 juillet de 9 à 12 heures « Temps parents »**

Pour s'informer sur les vacances à Rillieux-la-Pape ou dans la région et découvrir avec son enfant l'atelier capoeira. *Atelier et garderie sur inscription.*

♦ **Le 29 août « Porte -ouverte du centre de loisirs des Lômes**

Votre enfant de 3 ans sera accueilli à la rentrée au centre de loisirs ? Venez ensemble visiter ce bel espace de verdure. *Entrée libre, Centre de loisirs des Lômes, Boulevard des Loisirs, tél. 04 78 88 64 38.*



**RILLIEUX
LA-PAPE**

**DIRECTION DES POLITIQUES ÉDUCATIVES
SERVICE PETITE ENFANCE**

petite.enfance@rillieuxlapape.fr

Tél. 04 37 85 00 00

Accueil Marcel André, 165, rue Ampère

WWW.RILLIEUXLAPAPE.FR |  [VILLEDERILLIEUXLAPAPE](https://www.facebook.com/VILLEDERILLIEUXLAPAPE)