

# INFOS TRAVAUX

Côté nature

## VELETTE & BALCONS DE SERMENAZ

Le parc habité

### Logements, aménagements publics, le quartier se transforme !

Les aménagements publics du secteur Balcons de Sermenaz, réalisés par la SERL pour le compte de la Métropole de Lyon, se sont poursuivis afin de préparer **l'accès aux îlots de logements futurs**. La résidence des Cabanes de Sermenaz dispose d'aménagements publics de qualité et s'anime. Le programme immobilier «Le Parc de Sermenaz» est en cours de construction, **laissant apparaître ses bâtiments aux larges balcons**. Déjà, l'îlot 3 dévoile une nouvelle résidence «Open, l'esprit d'ouverture» de Noaho dont les travaux viennent de débuter. Bientôt, la commercialisation des nouveaux îlots, plus au Nord, sera lancée.

Ce sont ainsi près de 119 logements déjà construits et 150 logements qui seront livrés d'ici 2022. Les premières phases d'aménagement des espaces extérieurs réalisés par la Métropole de Lyon sur le secteur Velette se poursuivent et sont en partie terminées. La rénovation de l'école transforme la vie des enfants qui évoluent dans un environnement moderne et confortable. Les réhabilitations sont en cours d'achèvement sur le secteur. Le quartier se transforme, donnant un nouveau visage résidentiel, résolument moderne et axé sur la nature. Les requalifications des résidences se poursuivent également avenue Leclerc et bientôt sur le Sud de la Velette.



© Ville de Rillieux-la-Pape



© Ville de Rillieux-la-Pape



© Ville de Rillieux-la-Pape



© SERL



© Ville de Rillieux-la-Pape

### Rappel des grands enjeux du projet

#### Aménagement urbain

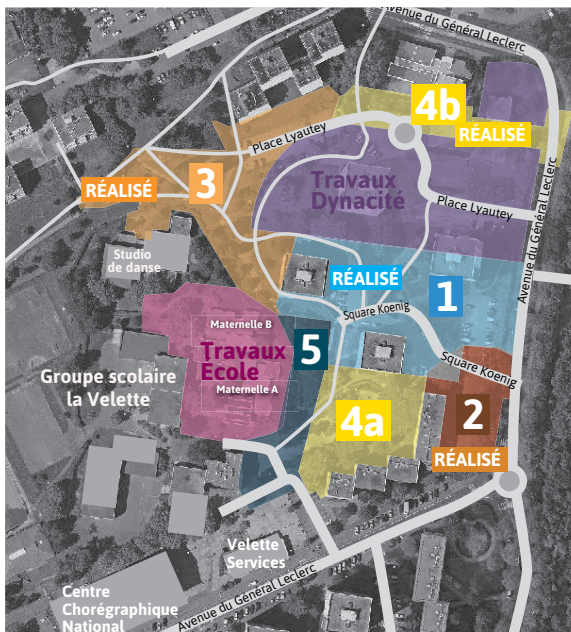
Harmoniser et réaménager les espaces publics ; créer des liaisons douces entre le centre-ville et le parc naturel de Sermenaz.

#### Habitat

Favoriser un habitat mixte et renouvelé sur l'ensemble du secteur : réaliser environ 600 nouveaux logements et réhabiliter les logements existants.

#### Environnement naturel

Préserver l'environnement naturel. Conserver et valoriser la vocation du parc naturel de Sermenaz.



Aménagements des espaces extérieurs réalisés par la Métropole de Lyon

## Calendrier des travaux

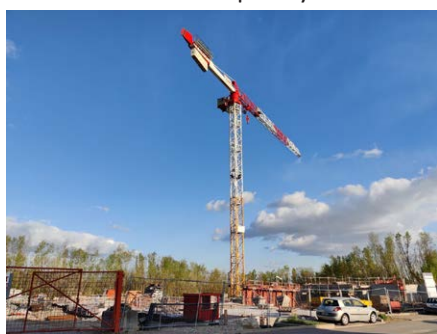


### 2020

- Début des travaux du 2<sup>ème</sup> îlot des Balcons de Sermenaz «Le Parc de Sermenaz».
- Début de la commercialisation du 3<sup>ème</sup> îlot des Balcons de Sermenaz «Open, l'esprit d'ouverture»
- Requalification des espaces extérieurs :
  - Fin des travaux du parking Square Koenig,
  - Lancement des travaux des phases 2, 3, 4B.
- Inauguration de l'esplanade Rachid Taha.
- Poursuite des réhabilitations avenue Général Leclerc (tours 5 & 7 terminées).
- Début des réhabilitations Boulevard Lattre de Tassigny.

### 2021

- Fin des réhabilitations 9, avenue Général Leclerc.
- Fin de la requalification des espaces extérieurs en mars (sauf abords de l'école et aire de jeux).
- Inauguration du bâtiment A du groupe scolaire et mise en service du nouvel accueil de loisirs.
- Poursuite des aménagements de l'école de la Velette
- Démarrage de la construction du 3<sup>ème</sup> îlot «Open, l'esprit d'ouverture» par Noaho / Erilia.
- Poursuite de la construction de l'îlot «Parc de Sermenaz» par Dynacité.



Le Parc de Sermenaz - Dynacité

© Ville de Rillieux-la-Pape

## Habitat et cadre de vie

# 5 chantiers en cours...

### 1 POURSUITE DES AMÉNAGEMENTS PUBLICS «LES BALCONS DE SERMENAZ» (SERL)

- Travaux de réseaux en souterrain
- Livraison courant 2021
- Travaux de finition des bordures et trottoirs, plantations autour du 2<sup>e</sup> îlot « Le Parc de Sermenaz »
- Période de travaux : 2022

### 2 GROUPE SCOLAIRE

#### 2<sup>E</sup> PHASE : BÂTIMENT MATERNELLE

- Réhabilitation du bâtiment
- Aménagement extérieur
- Livraisons : Bâtiment B et sa cour

### 4 RÉHABILITATIONS 9 AVENUE GÉNÉRAL LECLERC (DYNACITÉ)

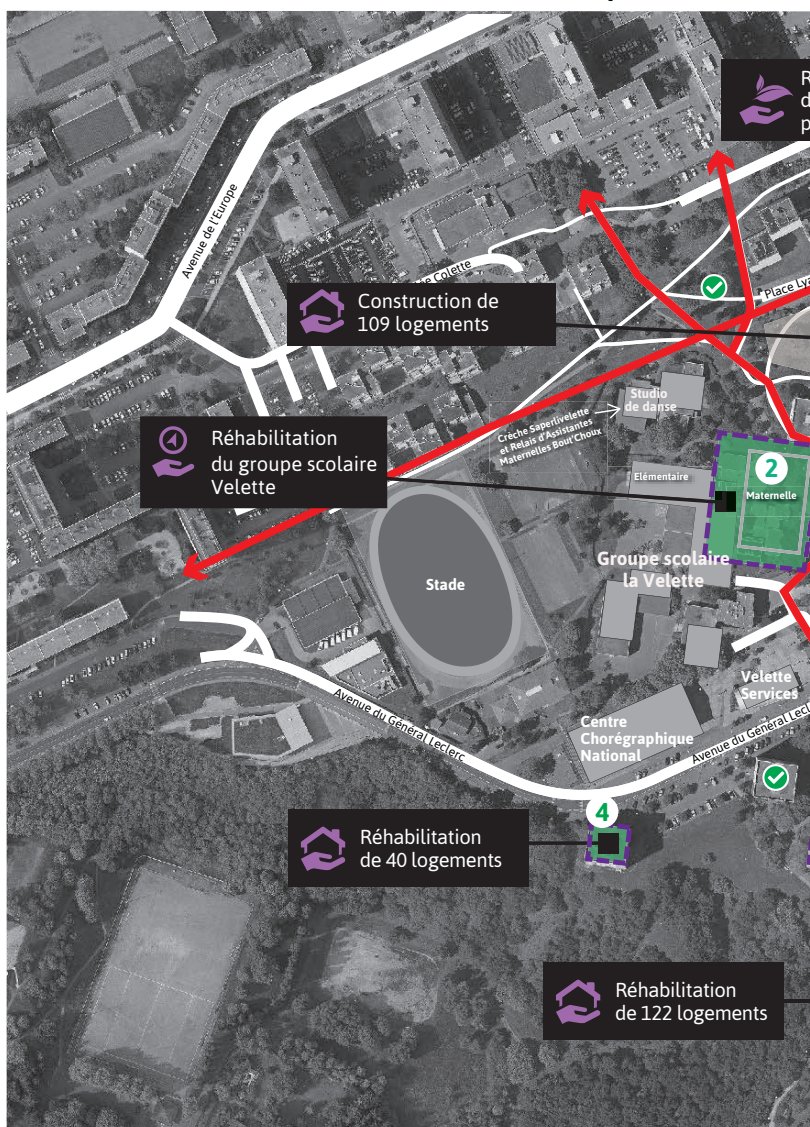
#### 2, 4, 6 AV. DE LATTRE DE TASSIGNY (DYNACITÉ)

- Requalification thermique des bâtiments, obtention du label Bâtiment Basse Consommation Rénovation.
- > 9 Leclerc : travaux en cours
- > 2 Tassigny : en cours - jusqu'à mars 2021
- > 4 Tassigny : en cours - jusqu'à mi 2021
- > 6 Tassigny : mi 2021 à fin 2021

### 5 2<sup>ÈME</sup> ÎLOT D'HABITAT «LE PARC DE SERMENAZ» (DYNACITÉ)

- Construction de 63 logements la propriété et 23 logements sociaux
- Îlot J : début du gros œuvre
- îlot F : fondations
- Livraison prévisible fin 2021

Nous vous remercions de votre compréhension et de votre soutien.



LOGEMENT



ÉQUIPEMENT PUBLIC ET MOBILITÉ



ESPACE PUBLIC

## AIRE LA VELETTE (VILLE)

### BÂTIMENT DE LA VELETTE

bâtiment B maternelle.  
supérieur (cours d'école).

ur de récréation : été 2022

### BÂTIMENT DE LA VELETTE

logements en accession à la propriété  
logements locatifs sociaux.

ros œuvre en décembre.  
en cours.

ionnelle : printemps 2022

### 3 ILOT 3 «OPEN, L'ESPRIT D'OUVERTURE» (NOAHO)

• Construction du programme de logements de 43 logements en accession à la propriété et 21 logements locatifs sociaux.

→ 1<sup>er</sup> trimestre 2021 : terrassement (terminé)

→ 2<sup>e</sup> semestre : Gros œuvre

→ Livraison prévisionnelle : décembre 2022



ous excusons de la gêne et des nuisances occasionnées.



PUBLIC > LIAISONS DOUCES

ZONE OU BÂTIMENTS EN COURS DE TRAVAUX

TRAVAUX TERMINÉS

## Le Groupe scolaire en images



© Ville de Rillieux-la-Pape



© Ville de Rillieux-la-Pape

## Les espaces extérieurs en images



© Ville de Rillieux-la-Pape

## Les chantiers à venir...

### 6 Poursuite de la requalification des espaces extérieurs Ecole et aire de jeux

- ✓ Suite à la livraison des travaux des premières phases au 1<sup>er</sup> trimestre 2021, le chantier aux abords de l'école et pour la grande aire de jeux sera réalisé entre l'été et l'automne 2022 (après la fin des travaux du Groupe Scolaire).

### 7 Poursuite des réhabilitations de Velette Sud



© Jean-François Marin

### 8 îlots G & H «Balcons de Sermenaz»

- Choix des équipes (architectes et constructeurs)

## Cafés Réhab'

Vous souhaitez tout savoir sur les travaux engagés par votre bailleur ? Venez échanger avec Dynacité et les agents du Grand Projet de Ville lors des «Cafés Réhab'» !

Les chantiers ont démarré en décembre 2018 et depuis janvier 2019, les habitants des immeubles concernés par les travaux en cours sont invités à venir en discuter le temps d'une pause café, en bas des immeubles. Ces rendez-vous sont l'occasion aussi d'échanger sur les projets urbains dans leur globalité.

## Pour savoir quand aura lieu votre prochain Cafés Réhab' :

- Contactez Nadia Maziz, Médiatrice « habitants - chantier » au 06 27 47 75 37.
- Envoyez un mail à : [mdp@rillieuxlapape.fr](mailto:mdp@rillieuxlapape.fr)

## Des rendez-vous GPV à ne pas manquer !

L'équipe du GPV vient à votre rencontre pour :

- répondre à vos questions,
- échanger avec vous sur l'évolution de votre quartier,
- vous présenter l'ensemble des projets urbains à l'échelle de la Ville Nouvelle.

Ces permanences délocalisées se déroulent lors des marchés, et devant les établissements scolaires et lors de rendez-vous spécifiques (balades urbaines, rendez-vous experts du projet urbain). Pour connaître les dates et lieux de rendez-vous, renseignez-vous à la Maison des Projets ou sur le site Internet de la Ville.



## Le saviez-vous ?

### Des travaux pour mieux vivre, qui favorisent l'insertion

**Tous les marchés de travaux réalisés dans le cadre du projet de renouvellement urbain intègrent des clauses d'insertion qui facilitent l'accès à l'emploi de personnes en difficultés d'insertion professionnelle.**

Chaque année sur le territoire de Rillieux-la-Pape environ 15 000 heures de travail sont dédiées aux clauses d'insertion et bénéficient à une trentaine de personnes en moyenne.

A titre d'exemple sur le quartier de la Velette, le programme de réhabilitation des 122 logements avenue Leclerc par le bailleur social Dynacité comprenait

presque 2 000 heures d'insertion sur cinq corps de métiers : menuiseries extérieures, électricité, plomberie-chauffage, façade et métallerie.

Et leur programme de construction « Le Parc de Sermenaz » prévoit d'ores et déjà plus de 6 000 heures d'insertion dans dix corps de métiers différents.

Les clauses d'insertion s'affichent depuis plusieurs années comme un outil efficace pour aider au recrutement des personnes les plus éloignées de l'emploi et comme un appui précieux aux entreprises en matière de ressources humaines.

## Plus d'infos sur les travaux ?

Informez-vous à la **Maison des Projets (MDP)**  
Place Maréchal Juin - Rillieux-la-Pape



[mdp@rillieuxlapape.fr](mailto:mdp@rillieuxlapape.fr)



Retrouvez l'équipe du GPV lors de nombreux rendez-vous (infos à la MDP)



[www.rillieuxlapape.fr](http://www.rillieuxlapape.fr)



[@villederillieuxlapape](https://www.facebook.com/villederillieuxlapape)



04 72 88 02 20