

# INFOS TRAVAUX

Côté nature



## VELETTE & BALCONS DE SERMENAZ

Le parc habité

### Poursuite des grandes transformations sur le secteur

L'ensemble du quartier poursuit sa métamorphose ! Les premières livraisons des logements neufs ont été réalisées sur le programme immobilier « Les Cabanes de Sermenaz », les premiers aménagements urbains menés par la Serl autour de ce programme sont achevés, les réhabilitations menées par Dynacité se poursuivent aux 5,7,9 Avenue Général Leclerc, et le groupe scolaire connaît ses premiers travaux à la rentrée.

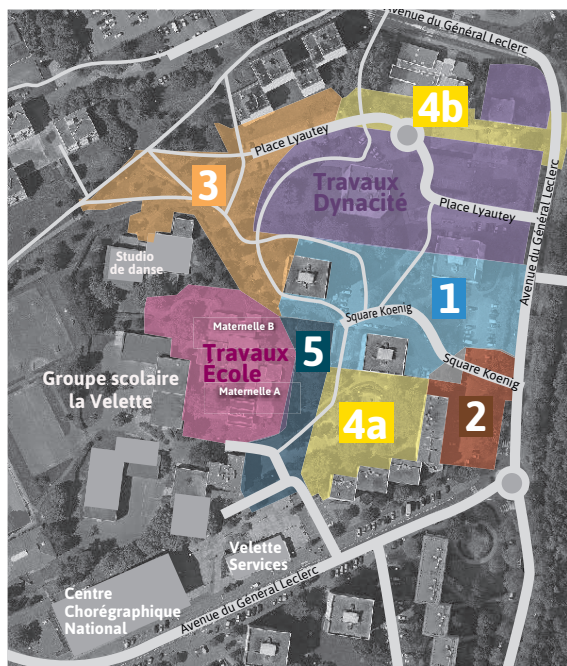


© SERL

© Ville de Rillieux-la-Pape

### Les espaces extérieurs

Autour de l'école de la Velette, entre la Place Lyautey et le Square Koenig et jusqu'à l'avenue Général Leclerc, de grandes transformations sur les espaces publics vont débiter. Cinq secteurs de travaux sont planifiés. La Métropole de Lyon engage ces travaux, à partir de mi-novembre 2019, par le secteur n°1 (en bleu sur le plan ci-contre), puis le n°2 et ainsi de suite jusqu'à 2022.



### Rappel des grands enjeux du projet

#### Aménagement urbain

Harmoniser et réaménager les espaces publics ; créer des liaisons douces entre le centre-ville et le Parc Naturel de Sermenaz.

#### Habitat

Favoriser un habitat mixte et renouvelé sur l'ensemble du secteur : réaliser environ 600 nouveaux logements et réhabiliter les logements existants.

#### Environnement naturel

Préserver l'environnement naturel. Conserver et valoriser la vocation du Parc Naturel de Sermenaz.





# 3 chantiers en cours...

## 1 RÉHABILITATIONS 5,7,9 AVENUE GÉNÉRAL LECLERC (DYNACITÉ)

- Requalification thermique des bâtiments, obtention du label BBC Rénovation qui inclut :
  - > isolation des façades et toitures,
  - > menuiseries double vitrage avec pose de volets roulants,
  - > installation de nouvelles ventilations dans les logements,
  - > réfection des balcons et garde corps,
  - > mise en sécurité de l'installation électrique dans les logements .

→ Travaux en cours

## 2 GROUPE SCOLAIRE (VILLE)

### 1<sup>ÈRE</sup> PHASE : BÂTIMENT MATERNELLE

- Installation de la 1<sup>ère</sup> phase du Groupe Scolaire :
- Démolition bâtiment existant de septembre à novembre
- Début de la construction du bâtiment A : décembre

→ Livraison Bâtiment A



Les aménagements de voirie autour des Cabanes de Sermenaz

## Calendrier des travaux



### 2018

- Livraison 1<sup>er</sup> îlot « Les Cabanes de Sermenaz » (1<sup>ers</sup> bâtiments)
- Fin des réhabilitations (Avenue du Général Leclerc et Square Koenig).

### 2019

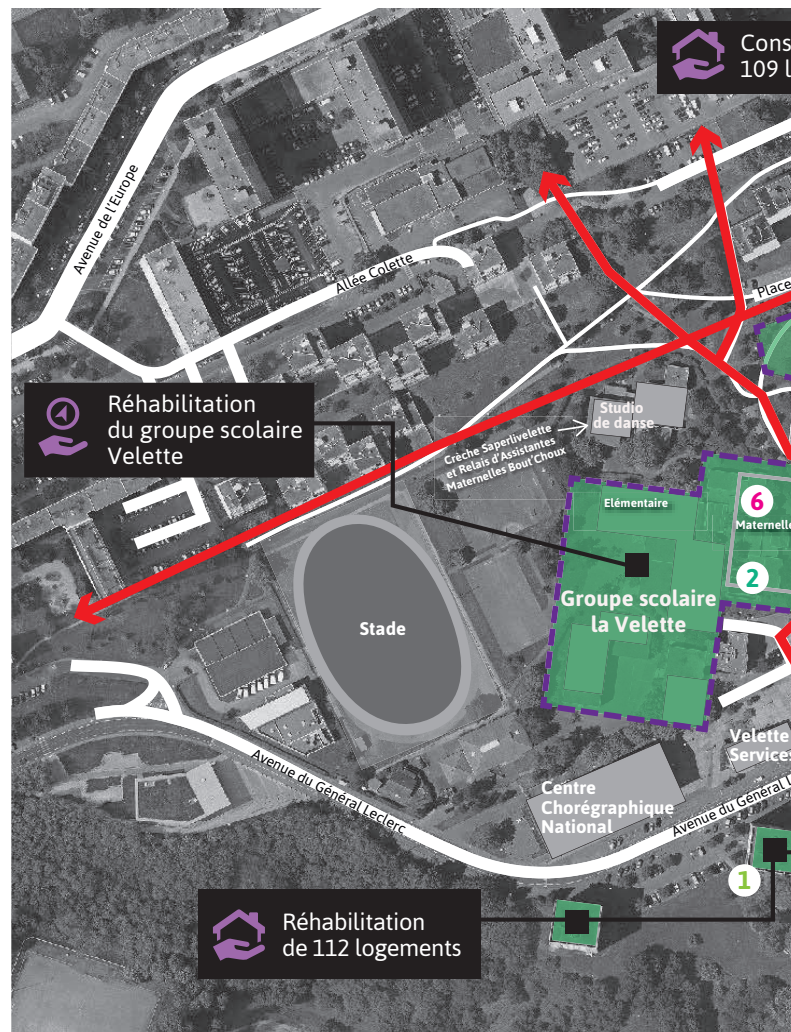
- Mise en service des premiers bâtiments des Cabanes de Sermenaz
- Réhabilitations des 5,7,9 Avenue Général Leclerc.
- Livraison des aménagements de voirie des Cabanes de Sermenaz
- Début des aménagements publics sur le nord des balcons de Sermenaz (nouvel îlot et liaison centre-ville)
- Démarrage des travaux de la nouvelle école maternelle.
- Commercialisation des logements en accession abordable du 2<sup>ème</sup> îlot «Le Parc de Sermenaz»
- Début de la requalification des espaces extérieurs : travaux sur le parking Square Koenig.
- Livraison des deux derniers bâtiments des Cabanes de Sermenaz.

### 2020

- Travaux du 2<sup>ème</sup> îlot des Balcons de Sermenaz «Le Parc de Sermenaz»
- Poursuite des aménagements espaces extérieurs
- Lancement commercial du 3<sup>ème</sup> îlot des Balcons de Sermenaz.



Nous vous remercions de votre compréhension et nous nous



LOGEMENT



ÉQUIPEMENT PUBLIC ET MOBILITÉ



ESPACE PUBLIC



## LA VELETTE

### TIMENT A

clôture autour du  
août 2019

ent A :  
mbre 2019

uction du nouveau  
mbre 2019

ent A : été 2021

### 3 AMÉNAGEMENTS DES ESPACES EXTÉRIEURS (MÉTROPOLE)

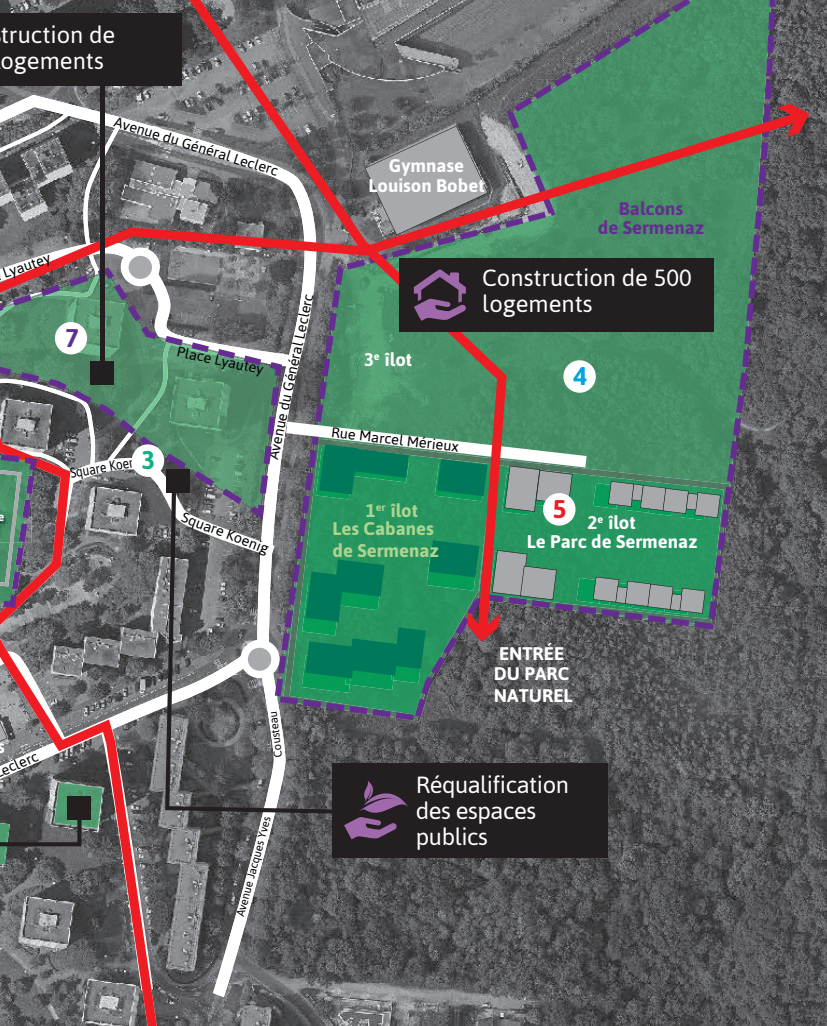
• Lancement des travaux sur le secteur 1 à partir de Novembre 2019 (Koenig)

→ Livraison prévisionnelle Secteur 1 :  
été 2020

→ Poursuite des travaux à partir du  
2<sup>ème</sup> semestre 2020 pour le Secteur 2



excusons par avance de la gêne et des nuisances occasionnées.



CE PUBLIC > LIAISON DOUCE

## Bon à savoir

### • COMMERCIALISATION DU 2<sup>ÈME</sup> ÎLOT DES BALCONS DE SERMENAZ « LE PARC DE SERMENAZ »

Bureau de vente au 11 avenue Général Leclerc

### • LANCEMENT DE LA PHASE D'ÉTUDE DU 3<sup>ÈME</sup> ÎLOT DES BALCONS DE SERMENAZ

- appel d'offres d'architecture
- choix du projet et du titulaire
- Dépôt du Permis de Construire

## Les chantiers à venir...

### 4 Aménagements publics «Les Balcons de Sermenaz» (SERL)

- Espaces publics & liaisons piétonnes
- Création de nouvelles voies (dont la rue Marcel Mérieux)
- Terrassement
- Bordures et trottoirs des nouvelles voies

→ Début prévisionnel des travaux :  
printemps 2020

### 5 2<sup>ème</sup> îlot d'habitation «Le Parc de Sermenaz» (DYNACITÉ)

- Fin de commercialisation
- Lancement des travaux de construction
- Parkings privés en sous-sol et sur la voie

→ Début prévisionnel des travaux :  
1<sup>er</sup> semestre 2020

### 6 Groupe scolaire La Velette 2<sup>ème</sup> phase - bâtiment B (Ville)

- Réhabilitation du bâtiment maternelle B
- Aménagements espaces extérieurs

→ Livraison : fin 2022 pour la maternelle B

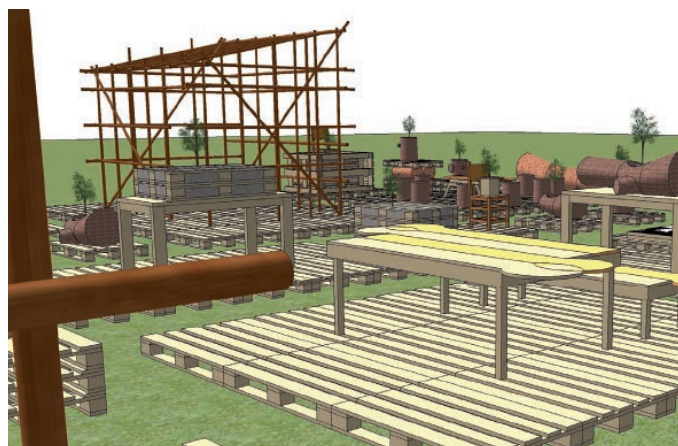
### 7 Construction de 109 nouveaux logements en accession à la propriété et en locatif Place Lyautey (DYNACITÉ)

Démarrage prévisionnel des travaux : 2021

## Veduta : l'art, la ville et les habitants

Dans le cadre de la Biennale d'art contemporain, le dispositif « Veduta » propose tous les 2 ans des projets artistiques qui se développent au plus près des habitants.

Pour l'année 2019, le projet artistique a été imaginé sur la Place Lyautey, à l'emplacement des 2 tours, autour de la fabrication d'un ensemble architectural de mobilier nomade. L'artiste colombien Felipe Arturo a travaillé en co-construction avec les habitants et les élèves du lycée Lamarque pour concevoir et produire des objets accueillant à la fois de l'humain et du végétal. Interprétation et création libres de rigueur !



Felipe Arturo, Pensées de Caféine, 2019.  
Dessins préparatoires de l'installation place Lyautey, à Rillieux-la-Pape.

Ce projet s'inscrit dans la démarche d'accompagnement du projet urbain initié depuis 2015 (ex : résidences d'artistes dans les tours Lyautey et différents temps forts à destination des habitants).

Le dernier évènement a eu lieu au même endroit, place Lyautey, pour réfléchir à des usages temporaires de cet espace en attendant le nouveau programme immobilier.



### A la découverte de lieux cachés...

Les balades aux trésors sont proposées par le GPV et les Chasseurs Urbains pour vous permettre de découvrir les projets urbains de manière ludique.

Pour participer, rien de plus simple : il suffit de vous munir de votre smartphone et du carnet d'énigmes téléchargeable sur le site de la Ville ou à disposition dans les accueils publics, puis de cheminer à travers la Ville Nouvelle. A chaque étape, les indices vous permettront de découvrir des explications sur chaque lieu visité. Et pour plus de fun, un défi photo est proposé !

De quoi apprendre sur les projets urbains tout en s'amusant en famille ou entre amis !

Plus d'infos sur les travaux ?

Informez-vous à la **Maison des Projets**  
Place Maréchal Juin - Rillieux-la-Pape

@ [mdp@rillieuxlapape.fr](mailto:mdp@rillieuxlapape.fr)

 **Permanences de l'équipe GPV :  
les vendredis de 10 à 13 heures**

 [www.rillieuxlapape.fr](http://www.rillieuxlapape.fr)

 [@villederillieuxlapape](https://www.facebook.com/villederillieuxlapape)



**04 72 88 02 20**