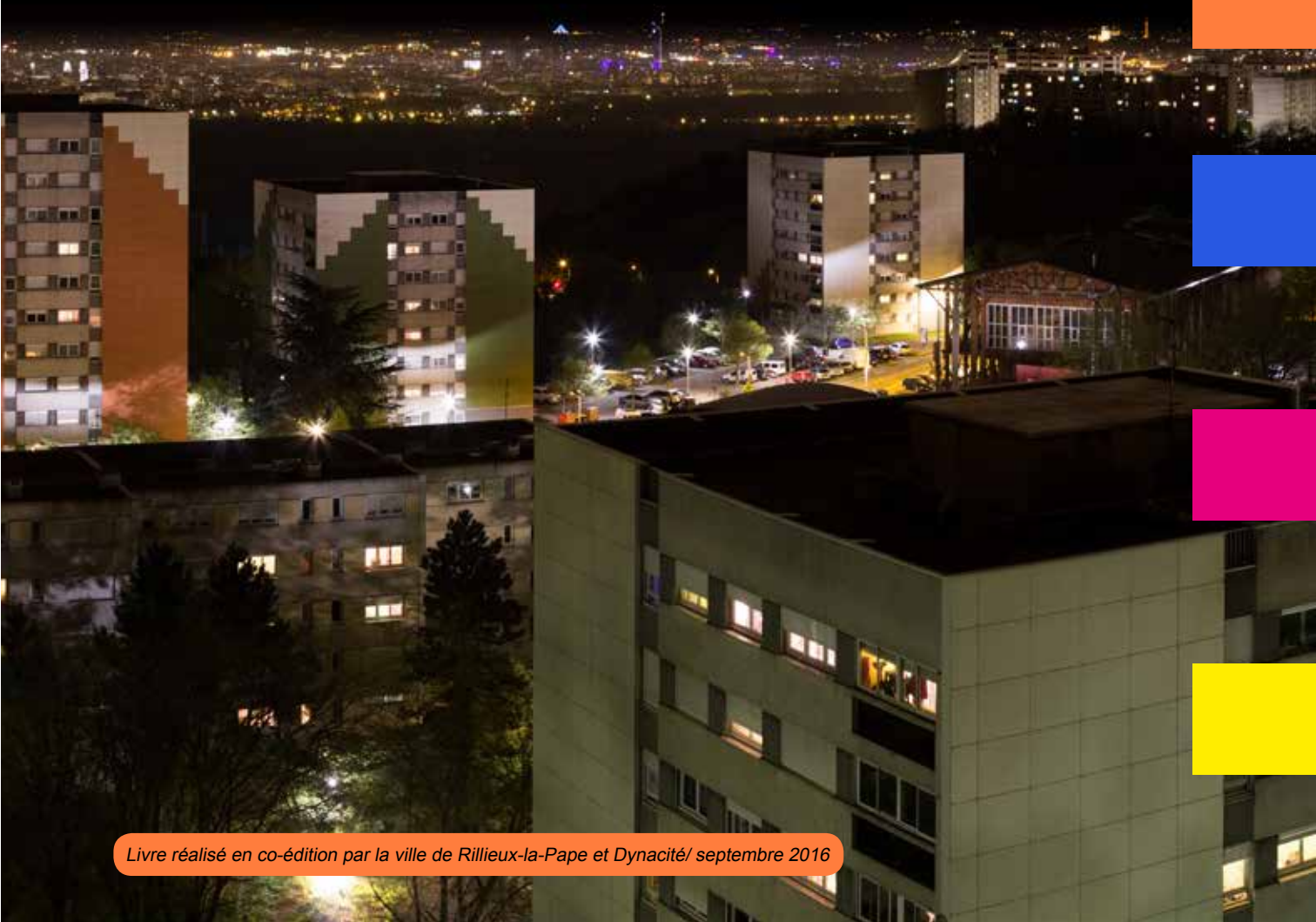


VU DES TOURS



Livre réalisé en co-édition par la ville de Rillieux-la-Pape et Dynacité/ septembre 2016

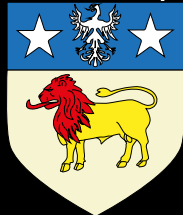
Le compte à rebours de la démolition des tours 1 et 2 place Lyautey a commencé. Celle-ci est programmée le jeudi 23 février 2017.

Avant qu'elles ne laissent place à un quartier rénové, une poignée de photographes amateurs de l'Association sportive et culturelle des Semailles a réalisé avec talent une remarquable série de clichés autour de ces immeubles emblématiques de la Velette.

En voici une sélection qui restera gravée dans nos mémoires.

Alexandre VINCENDET
Maire, Conseiller de la Métropole

Rillieux-la-Pape





La démolition des bâtiments 1 et 2 place Lyautey est un symbole fort de la transformation de la Ville Nouvelle. Les deux immeubles font partie de l'histoire de la commune et de ses habitants.

Dynacité et la Mairie de Rillieux-la-Pape restent soudés avec les rilliards pour que le projet de la Ville Nouvelle, en particulier la rénovation de la place Lyautey, réponde aux besoins du territoire et de ses enjeux.

Je remercie chaleureusement les membres de l'Association sportive et culturelle des Semailles pour ces photographies et ce travail de mémoire.

Marc GOMEZ
Directeur Général





VU SUR LES TOURS





VU SUR LES TOURS





VU SUR LES TOURS



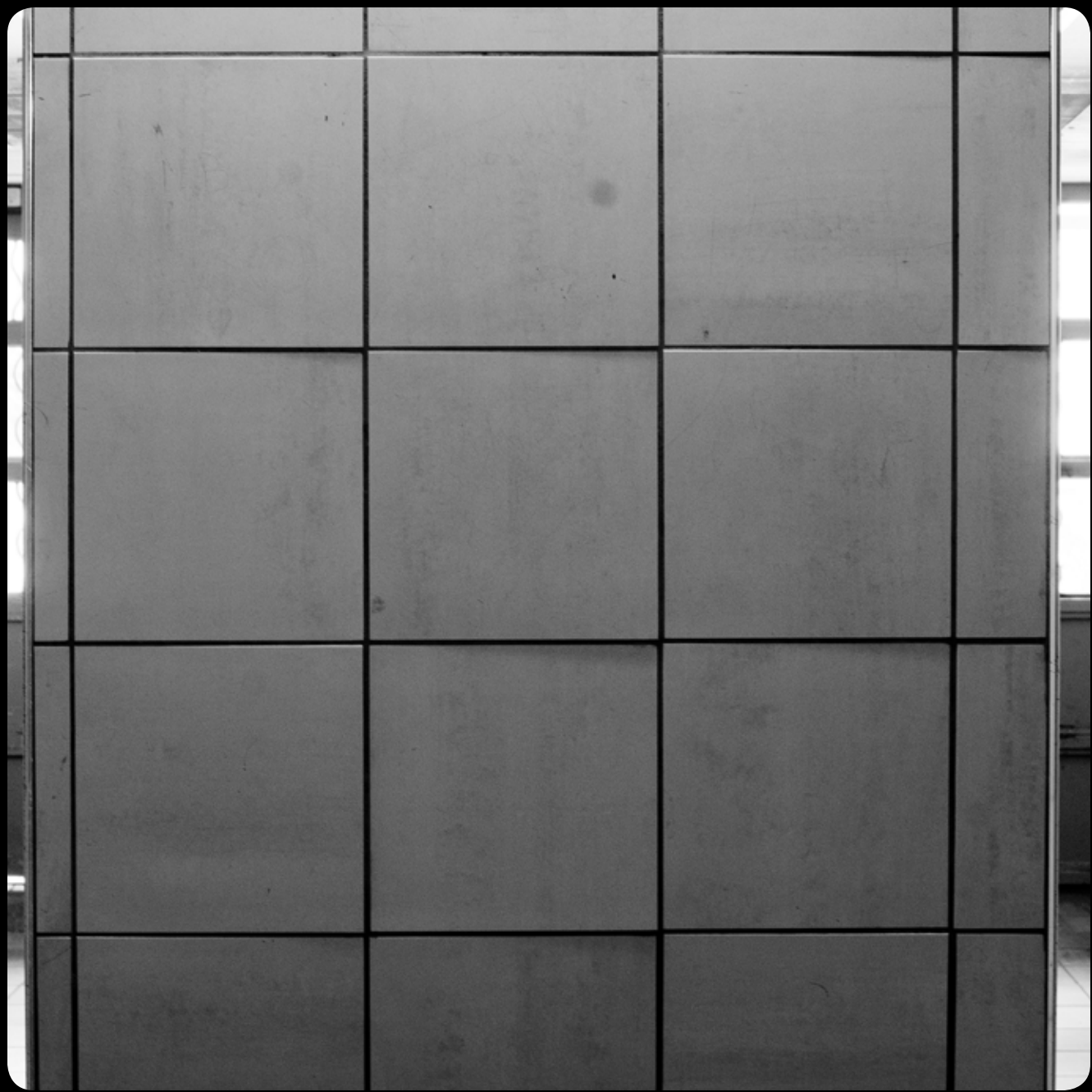


VU SUR LES TOURS





VU SUR LES TOURS



POUSSEZ

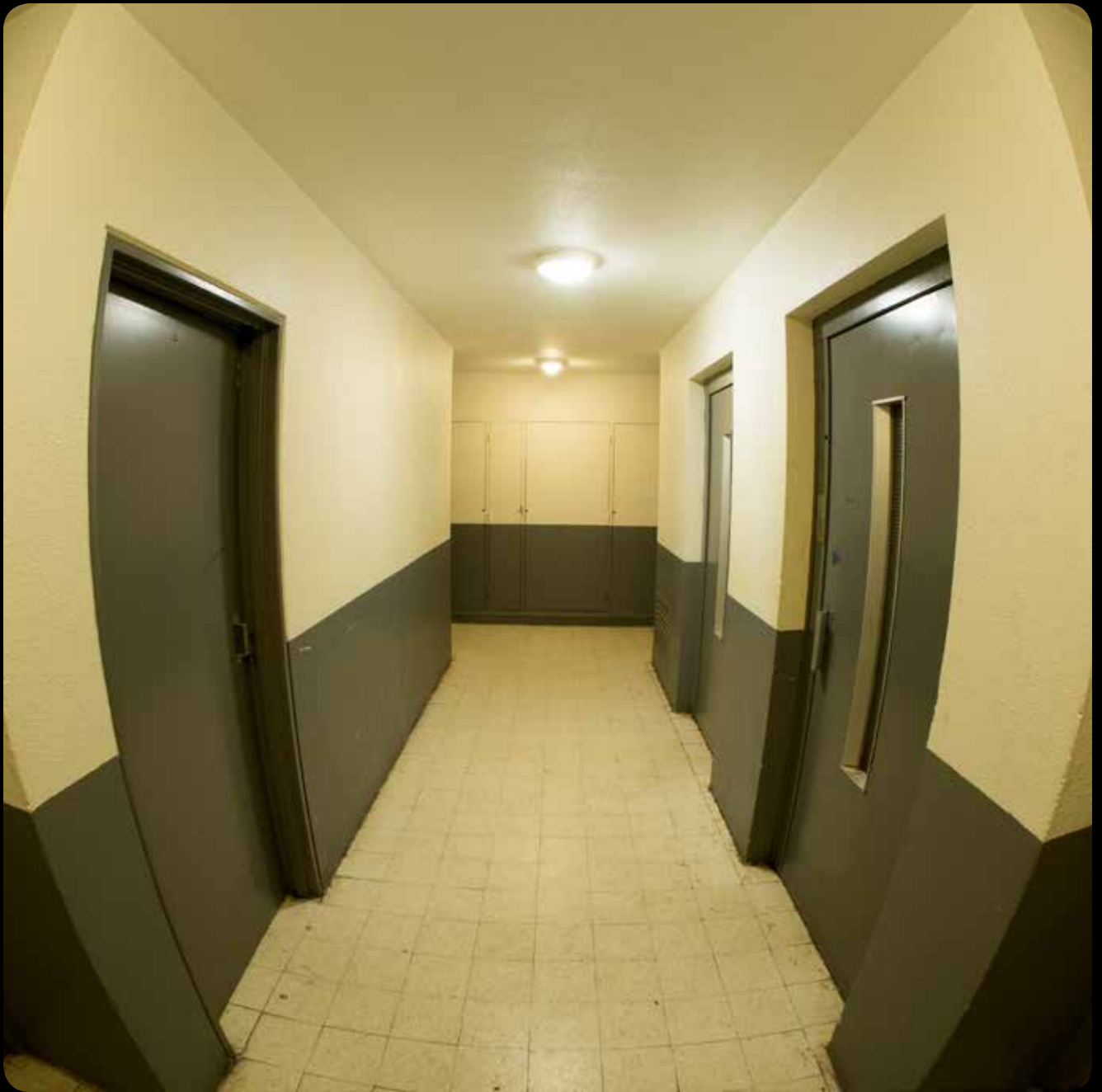
8^{ÈME} ÉTAGE



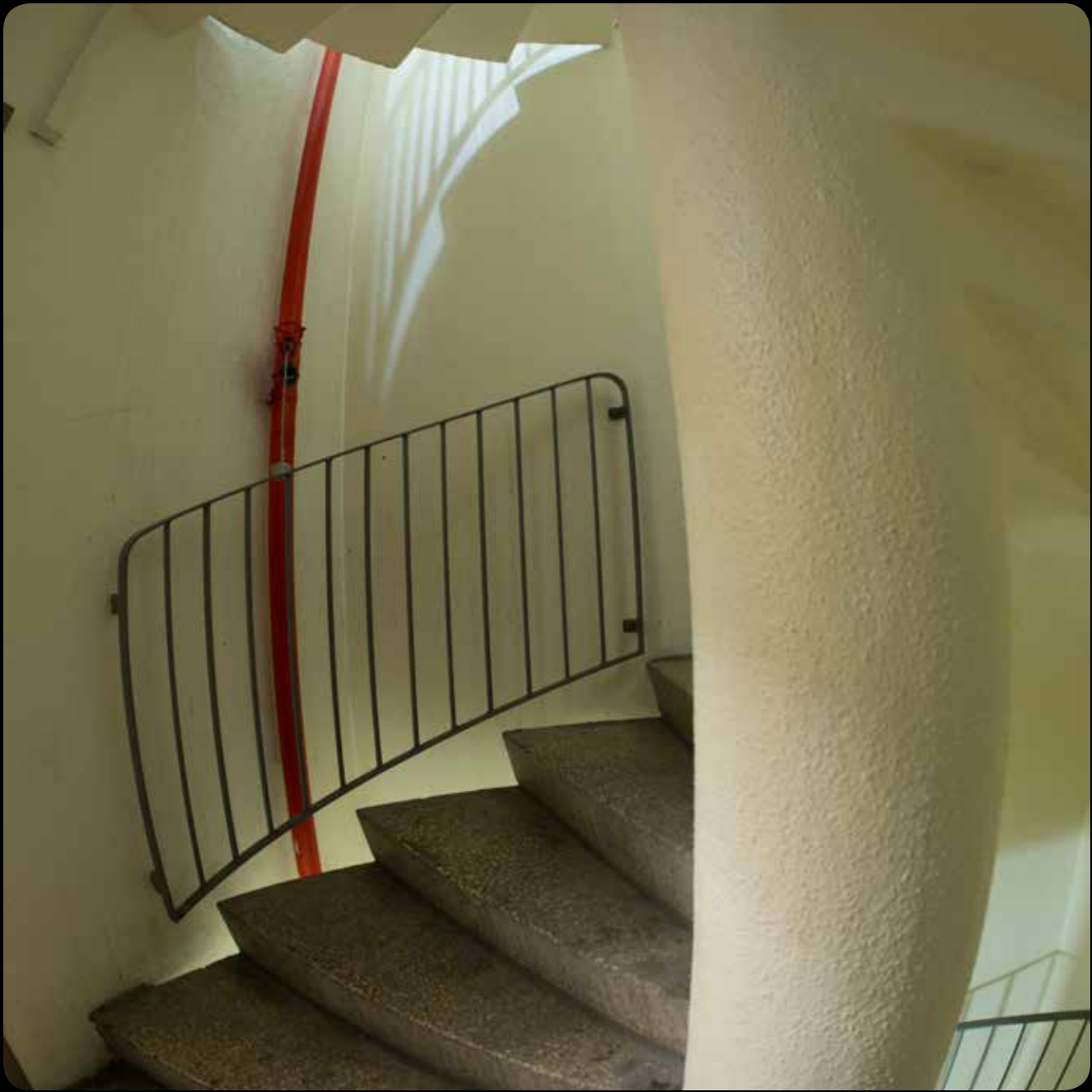


















VII DEPUIS LES TOURS





VU DEPUIS LES TOURS





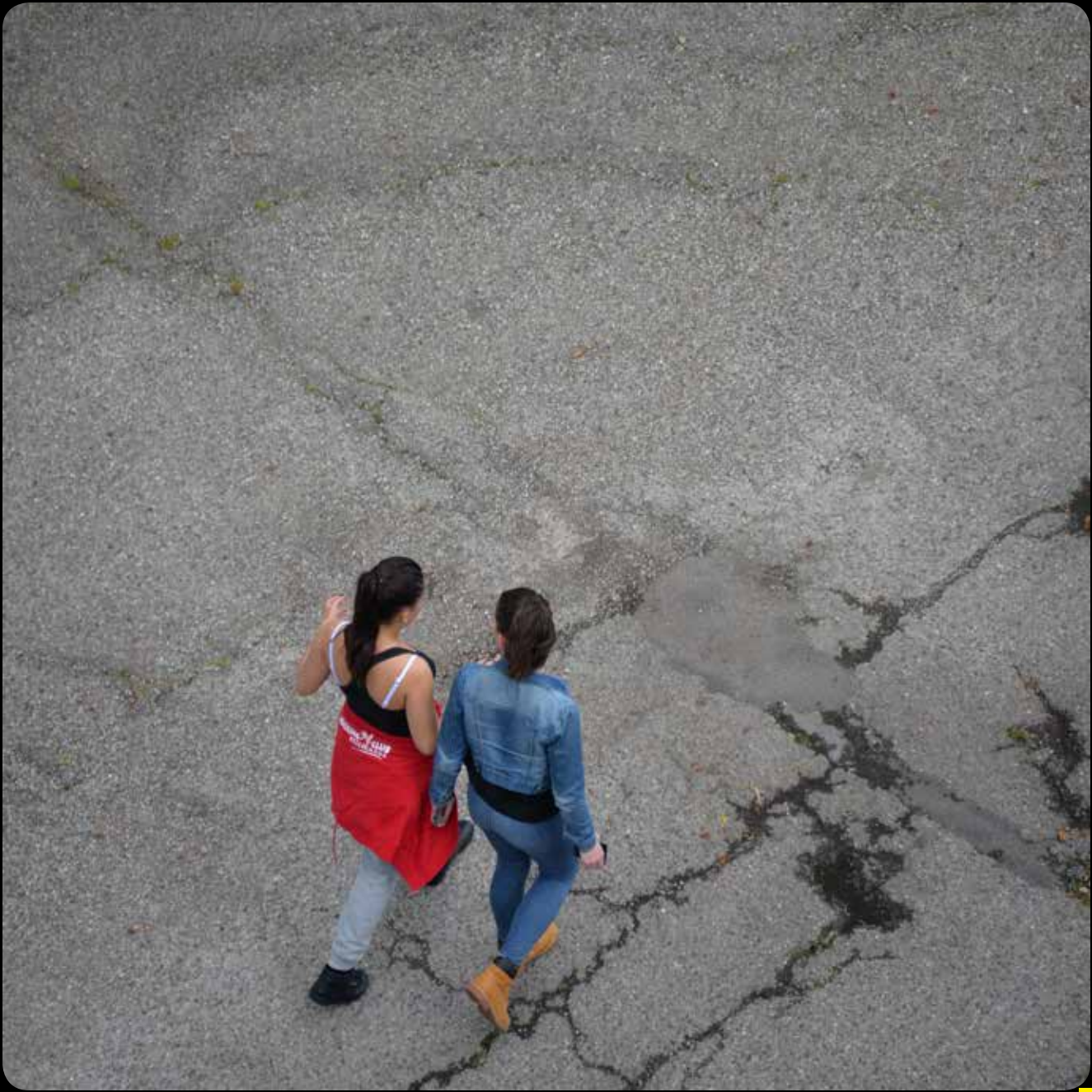
VII DEPUIS LES TOURS





VU DEPUIS LES TOURS





VU ET INSOLITE





VU ET INSOLITE





VU ET INSOLITE





VU ET INSOLITE





VU
ET INSOLITE



**REMERCIEMENTS
AUX PHOTOGRAPHES
DE L'ASCS**

© Catherine Hempel

© Carolyne Photography

© Marie SIONG
Photographies

© Patrick Photo's

© Kédrig's Photos





Cet album photo est le résultat de l'une des actions menées depuis 2015 dans le cadre du programme *Horizons croisés*, initié par le Grand Projet de Ville de Rillieux-la-Pape pour permettre aux habitants de s'approprier le projet urbain qui transforme le quartier de la Velette.

40 photos extraites d'un reportage réalisé par l'ASCS au printemps 2016 pour garder une trace de ce que voyaient au quotidien les personnes qui ont vécu dans les tours Lyautey, avant qu'elles ne disparaissent.

Une mémoire visuelle du quartier, qui s'ajoute aux paroles recueillies pendant neuf mois par les artistes en résidence dans les tours, autre action phare du programme Horizons croisés.



Rillieux-la-Pape



Auvergne - Rhône-Alpes



l'acse

Agence nationale
pour la cohésion territoriale
et l'égalité des territoires



Crédit photos : ASCS